



**Supernota**

**" Analizar el modelo (comunidad participante). 1.1.- marco conceptual.  
Salud publica"**

## **SALUD PÚBLICA**

Licenciatura en Nutrición

7mo. Semestre

Profesora: Beatriz Gordillo López

Alumna: María Fernanda García Díaz

# MARCO CONCEPTUAL: SALUD PÚBLICA

## PERSONA:

Una persona es individuo de la especie humana, hombre o mujer, que, considerado desde una noción jurídica y moral, es también un sujeto consciente y racional, con capacidad de discernimiento y de respuesta sobre sus propios actos.

## SALUD:

La salud es un estado de completo bienestar físico, mental y social, y no solamente la ausencia de afecciones o enfermedades

## SALUD PÚBLICA:

Es lo que nosotros como sociedad, hacemos colectivamente para asegurar



## ENFERMEDAD:

Es la alteración o desviación del estado fisiológico en una o varias partes del cuerpo, por causas en general conocidas, manifestada por síntomas y signos característicos, y cuya evolución es más o menos previsible

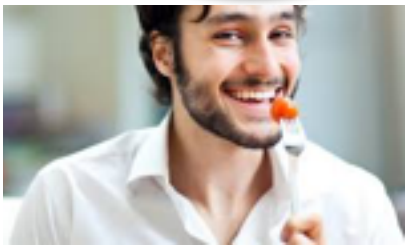
## ENFERMERIA:

La enfermería abarca la atención autónoma y en colaboración dispensada a personas de todas las edades, familias, grupos y comunidades, enfermos o no.



## AMBITOS DE ACTUACIÓN EN SALUD PÚBLICA

- \* Centros de salud
- \* Ayuntamientos y servicios de Salud Pública
- \* Centros de Salud Mental
- \* Centros para mayores



## BIBLIOGRAFIA:

1. <https://www.discapnet.es/areas-tematicas/salud/enfermedades>
2. <https://www.who.int/topics/nursing/es/>
3. Conceptos de salud pública y estrategias preventivas: un manual para ciencias de la salud, Segunda Edición. Miguel Ángel Martínez, Editorial ELSVIER, España