



Nombre de alumno: ANA PAOLA SEGUNDO FIGUEROA

Nombre del profesor: FELIPE ANTONIO MORALES

Nombre del trabajo: MAPA CONCEPTUAL

Materia: MORFOLOGÍA GENERAL

Grado: 1°

Grupo: "A"

Comitán de Domínguez Chiapas a 07 de septiembre de 2020.

FASCIAS, COMPARTIMENTOS FACIALES Y ESPACIOS POTENCIALES

FASCIAS

Es una estructura de tejido conectivo que se extiende por todo el cuerpo, posee apariencia membranosa y conecta y envuelve todas las estructuras corporales.

Da soporte, protección y forma el organismo

LA FASCIA PROFUNDA

ENDOMISIO

Rodea células moleculares y envuelve fibras.

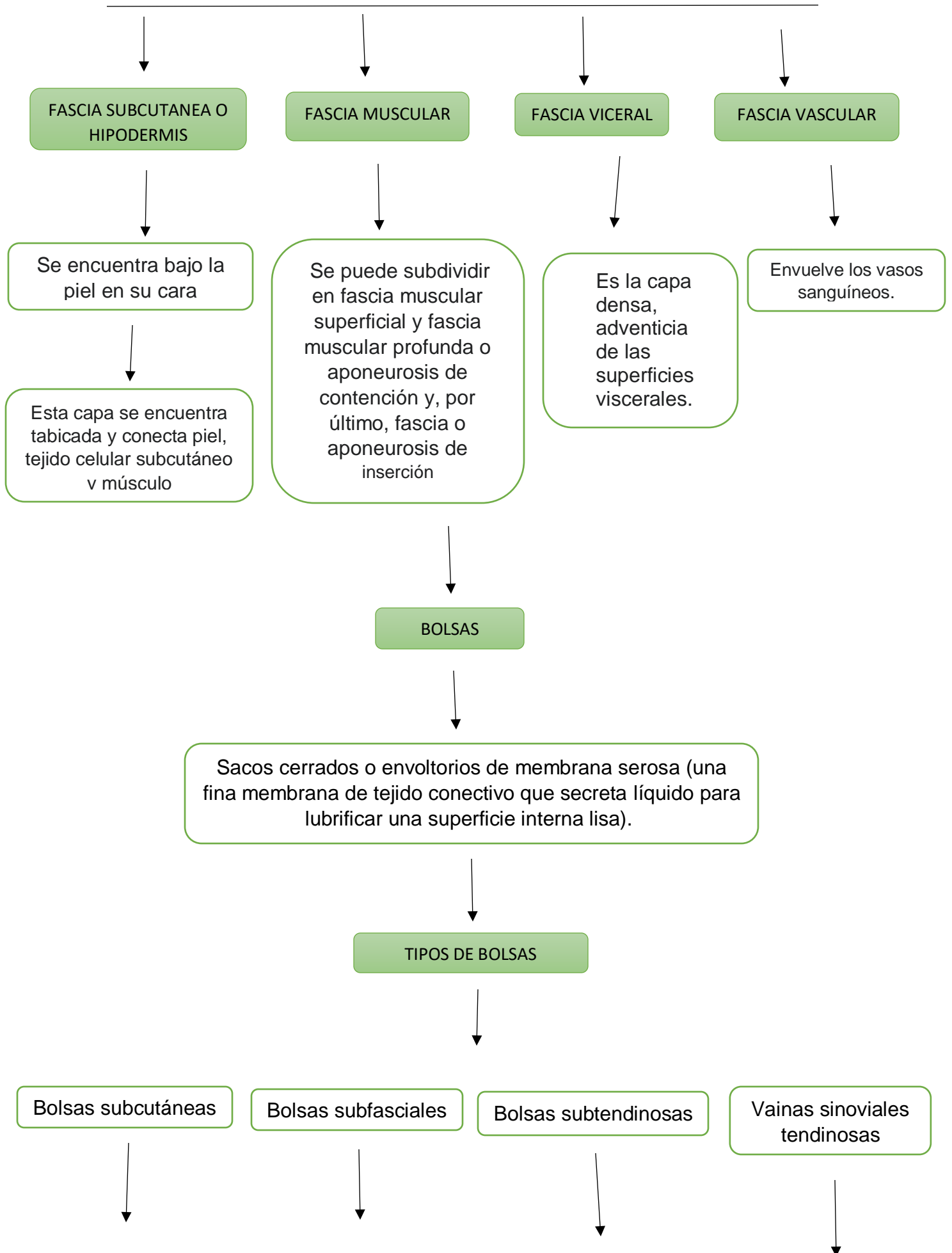
PERIMISIO

Cubre los haces de fibras musculares

EPIMISIO

Envuelve todo el musculo

TIPOS DE FASCEAS



Se encuentran en el tejido subcutáneo entre la piel y las prominencias Oseas

Se hallan por debajo de la fascia profunda

Facilitan el movimiento de los tendones sobre el hueso

Un tipo especializado de bolsas alargadas que envuelven los tendones

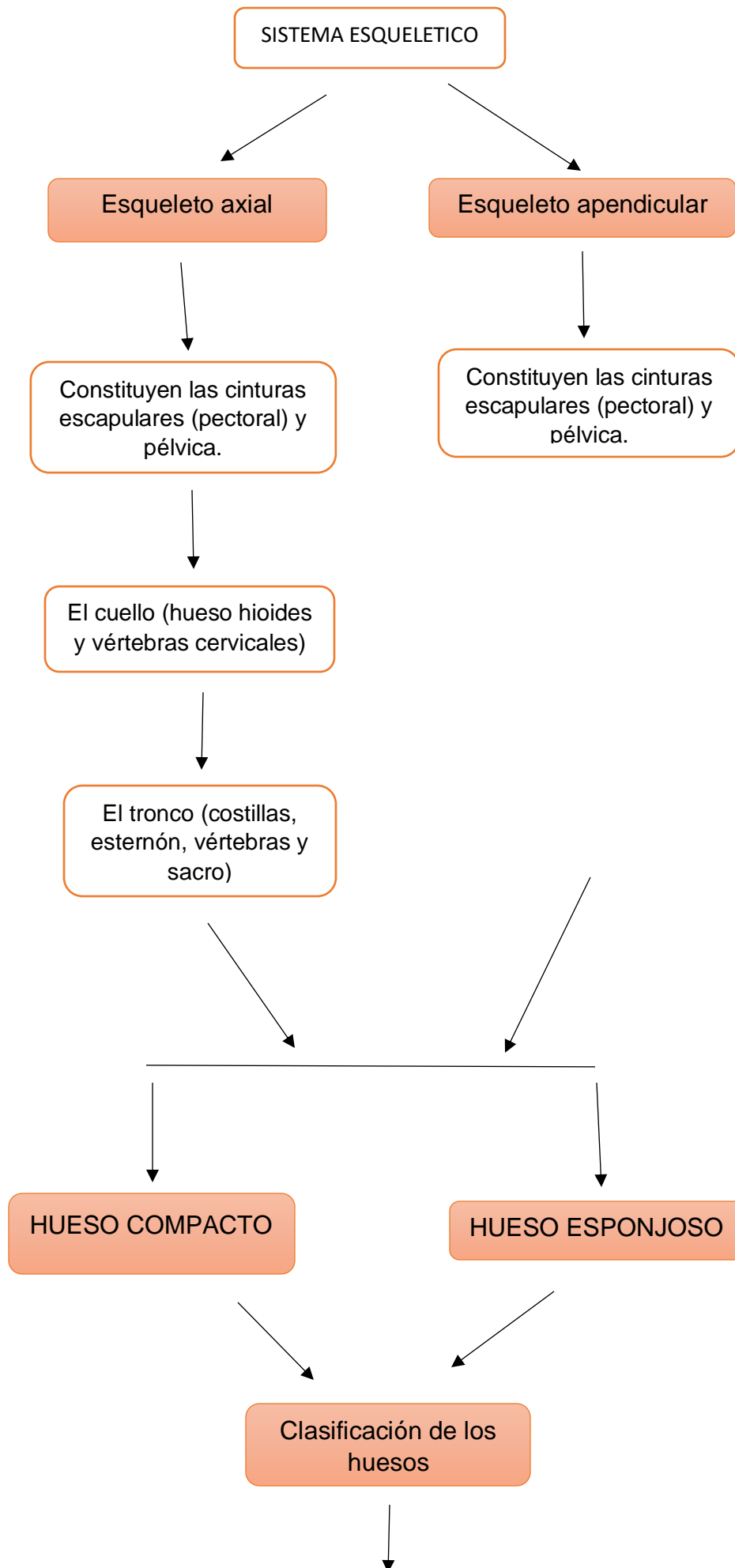


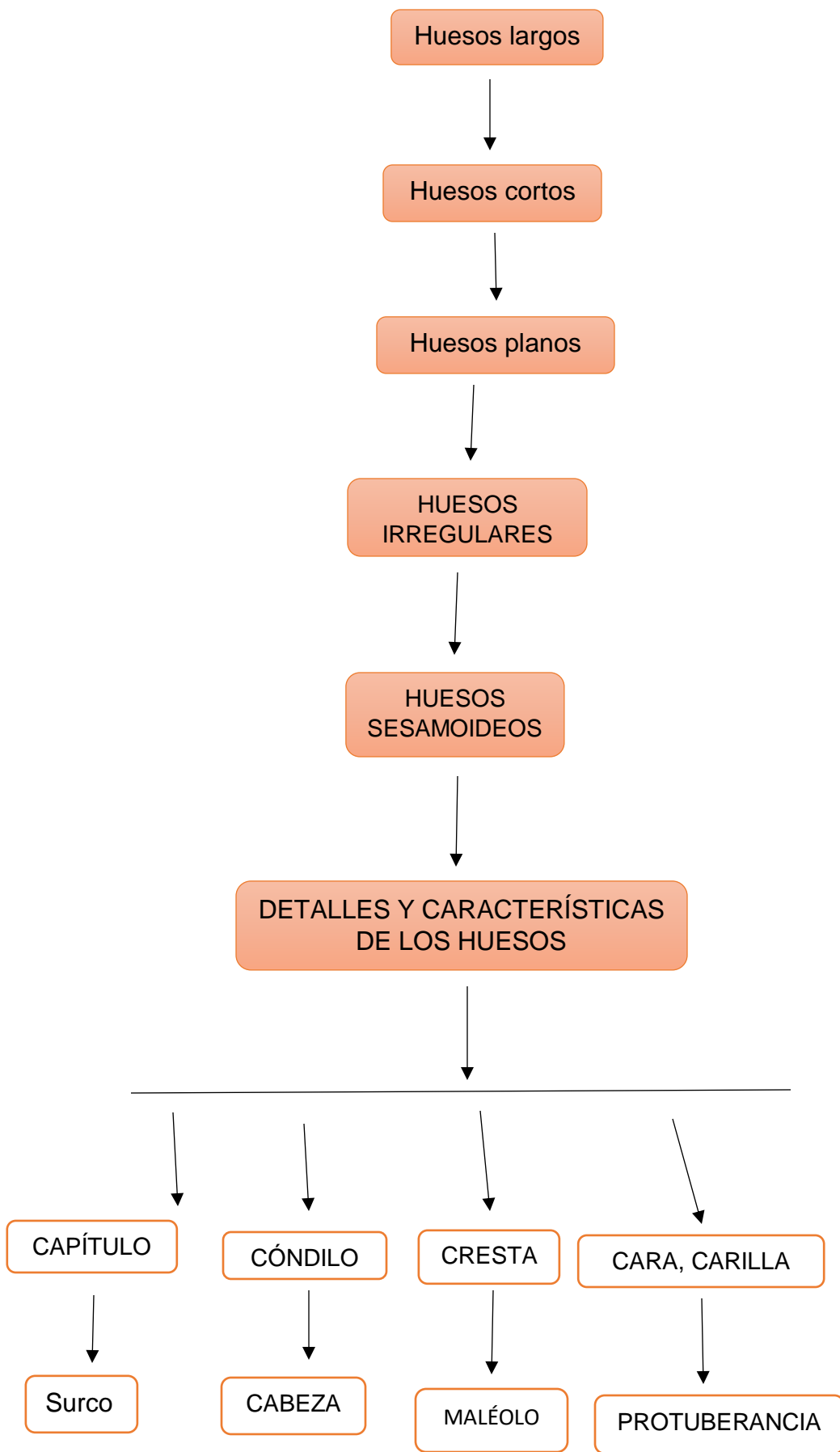
Engloban cuando atraviesan los túneles osteofibrosos que fijan los tendones en su lugar.

Bibliografía

<https://anatomiahumana.home.blog/2018/12/05/fascias-compartimentos-fasciales-bolsas-y-espacios-potenciales/>

<https://es.wikipedia.org/wiki/Fascia>





TEJIDO Y SISTEMAS MUSCULARES

El sistema muscular está compuesto por todos los músculos del cuerpo.

Todos los músculos esqueléticos están compuestos por un tipo específico de tejido muscular

TIPOS DE MUSCULO

Musculo estriado esquelético

Musculo estriado cardiaco

Músculos lisos

Los músculos planos

Los músculos 29 peniformes

Los músculos fusiformes



Los músculos convergentes



Los músculos cuadrados



Los músculos circulares o
esfinterianos



Los músculos con múltiples
cabezas o vientres



Los músculos bíceps

ARTICULACIONES

CONCEPTO

Son los **tejidos anatómicos que facilitan los movimientos mecánicos**, aportan elasticidad y **sirven de unión entre huesos**, huesos y cartílagos o entre el tejido óseo y los dientes.

SUS FUNCIONES

Son mantener unidos los huesos del esqueleto y de esta manera facilitar el movimiento del cuerpo, por ello, podemos caminar, sentarnos, correr, hablar, elaborar cosas con las manos, entre muchas otras actividades.

El cuerpo humano está compuesto por 360 articulaciones, las cuales se clasifican según su composición y por los movimientos que permiten realizar.

ARTICULACIÓN SEGÚN SUS COMPONENTES

FIBROSAS
CATILAGINOSAS
SINOVIALES

ARTICULACIONES POR SUS MOVIMIENTOS

SINARTROSIS
ANFIARTROSIS
DIRTROSIS