

Características de las razas de conejos utilizados para la producción de carne

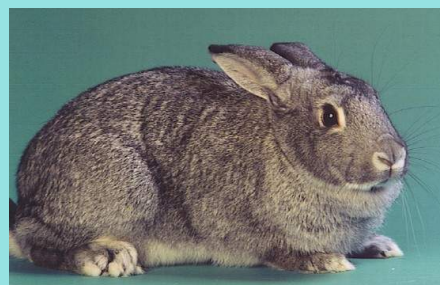
- 1** Gigante de Flandes: llegan a pesar los 20 kg, son muy tranquilos. La coloración mezcla es el marrón con el dorado, el gris y el negro, teniendo el vientre blanco o de un color más clareado



- 2** El conejo neozelandés: pelaje albino Pesa alrededor de 4,5 kg o 5 kg. Ostenta el récord de reproducción con cinco o seis camadas anuales que producen de tres a siete gazapos cada una.



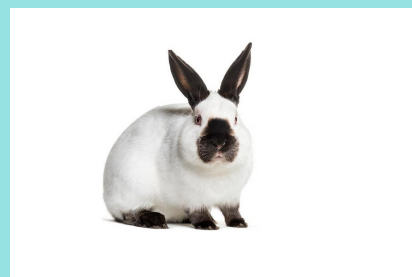
- 3** Conejo Chinchilla: La característica principal de esta raza es su color gris salpicado de pelos negruzcos, similares a los de las chinchillas. pesa entre 2 y 3 kg de media color gris oscuro con reflejos azulados y una pequeña capa exterior negruzca.



- 4** Conejo raza Mariposa: mancha de color de la nariz Peso: 5 kg, mínimo, en ambos sexos. Se acerca generalmente a los 6 kg. Color: blanco con manchas frecuentemente negras (o azules), situadas en lugares muy concretos, y una raya contrastada que parte de la nuca y continúa, sin interrupción, hasta la cola. Cabeza: frente ancha y orejas fuertes aterciopelados y bien implantados. Cuerpo: fuerte y alargado, de contornos redondeados



- 5** Conejo Ruso: Peso: 2 kg, mínimo, comprendido generalmente entre 2,4 kg y 2,6 kg. Color: blanco, con la nariz, las orejas y las patas negras. Cabeza: ancha, con ojos rojos y orejas cortas y peludas. Cuerpo: corto y ligero, con lomo prieto.



- 6** Bouscat blanco gigante: Peso: 5 kg como mínimo el macho y 5,5 kg la hembra. Generalmente entre 6 kg y 7 kg. Color: blanco nieve. Cabeza: fuerte y ancha, con ojos grandes de color rosado y orejas aterciopeladas, que lleva rectas en forma de V. Cuerpo: bastante alargado, con lomo largo y denso recubierto de una piel espesa y lustrosa, que tiene una longitud mínima de 30 mm.



- 7** Conejo Rojo de Borgoña: Peso: 3,5 kg, mínimo, comprendido generalmente entre 4 kg y 4,5 kg. Color: rojizo, con algunos matices más claros alrededor de los ojos, en el interior de las orejas y bajo la cola. Cabeza: pegada al cuerpo, ancha y redonda. Más pequeña en la hembra.

