

**Nombre de alumno: osiel
palacios López**

**Nombre del profesor: Ana Gabriela
Villafuerte Aguilar**

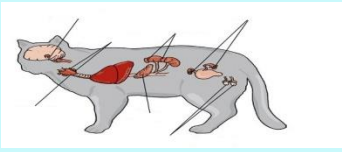
Nombre del trabajo: súper nota

Materia: Anatomía

Grado: LM V

Grupo: A

Sistema endocrino



¿Qué es?



Está formado por glándulas que fabrican hormonas. Las hormonas son los mensajeros químicos del organismo. Transportan información e instrucciones de un conjunto de células a otro. El sistema endocrino influye en casi todas las células, órganos y funciones de nuestros cuerpos.

Partes que consta el sistema endocrino

El hipotálamo se encuentra en la parte central inferior del cerebro. Une el sistema endocrino con el sistema nervioso. Las células nerviosas del hipotálamo fabrican sustancias químicas que controlan la liberación de hormonas por parte de la hipófisis.

la hipófisis se encuentra en la base del cráneo, y no es mayor que un guisante. A pesar de su tamaño reducido, la hipófisis se suele llamar la "glándula maestra". Las hormonas que fabrica la hipófisis controlan muchas otras glándulas endocrinas.

La glándula tiroidea se encuentra en la parte delantera de la parte baja del cuello. Fabrica las hormonas tiroideas tiroxina y triyodotironina. Estas hormonas controlan la velocidad con que las células queman el combustible que precede de los alimentos para generar energía

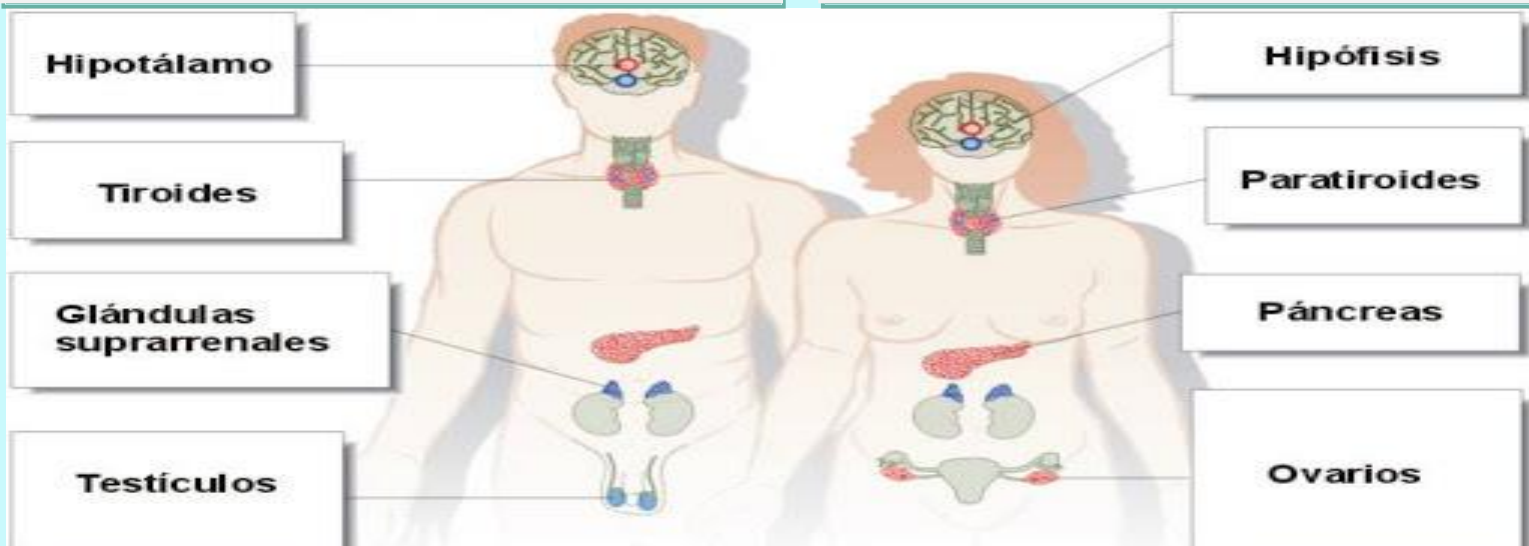
Las glándulas paratiroides: se trata de cuatro glándulas diminutas unidas a la glándula tiroidea, que funcionan conjuntamente. Liberan la hormona paratiroidea, que controla la concentración de calcio en sangre con la ayuda de la calcitonina, fabricada por la glándula tiroidea.

Las glándulas suprarrenales: estas dos glándulas, de forma triangular, se encuentran encima de cada uno de los riñones. Las glándulas suprarrenales constan de dos partes, cada una de las cuales fabrica una serie de hormonas que tienen funciones diferentes.

El páncreas fabrica insulina y glucagon, que son unas hormonas que controlan la concentración de glucosa (o azúcar) en sangre. La insulina ayuda a mantener al cuerpo con reservas de energía

Testículos :son las principales fabricadoras de hormonas sexuales.

ovarios, se encuentran en la pelvis. Fabrican óvulos y segregan las hormonas femeninas estrógeno y progesterona



CONCLUSION:

APREDIMOS A DISTINGUIR Y A DARNOS CUENTA QUE HACE CADA PARTE DE SISTEMA:

Su principal función es la regulación a largos plazos.

Esta conformado por tejidos y órganos.

Es el encargado de regular las hormonas y con ello algunas funcionalidades del organismo.

Una de las principales variables que controla es la velocidad de crecimiento.

El sistema endocrino se relaciona con los tejidos, el metabolismo, el desarrollo y funcionamiento de los órganos sexuales.