



PRESENTA EL ALUMNO:

Carla Yazmin Hernández Espinoza

GRUPO, CUATRIMESTRE Y MODALIDAD:

7mo. CUATRIMESTRE "A" LA LICENCIATURA EN ENFERMERIA ESCOLARIZADO

DOCENTE:

Felipe Antonio Morales Hernández

MATERIA:

Practica Clínica De Enfermería

TRABAJO:

Súper Nota

FECHA DE ENTREGA:

13 de noviembre de 2020



TECNICAS

MARCAPASOS

El objetivo del marcapasos temporal es mantener la FC hasta que la disritmia crítica haya pasado.

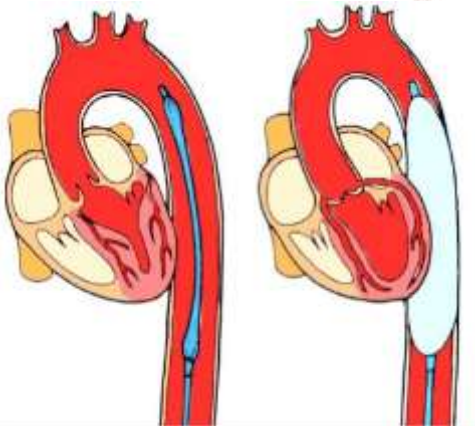


MARCAPASOS EPICUTÁNEO /

Técnica de emergencia que permite estimular la contracción ventricular en presencia de bloqueo AV o bradicardia sincopal, mediante la colocación de dos electrodos adhesivos desechables que transmiten a través de la piel un impulso eléctrico.

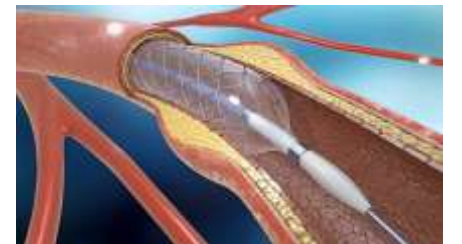
CONTRAPULSACION

Dispositivo de asistencia al ventrículo izquierdo que mejora perfusión arterial coronaria y reduce la postcarga sistémica por contrapulsación.



CATETERISMO

El cateterismo cardiaco es una exploración para fines diagnósticos, pasando a denominarse ACTP si durante el mismo se lleva a cabo alguna acción terapéutica.



PROCEDIMIENTO PUNCIÓNES

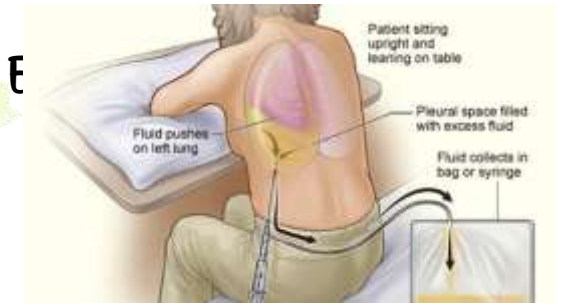
PARASENTESIS

Procedimiento para la extracción de líquido del espacio abdominal.



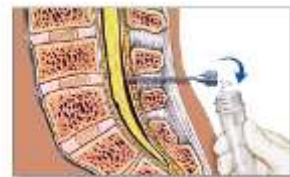
TORACOCENTE

La toracocentesis es una técnica insignificamente molesta utilizada para analizar y tratar las radiaciones pleurales, una afección en la que hay un líquido innecesario en el espacio pleural



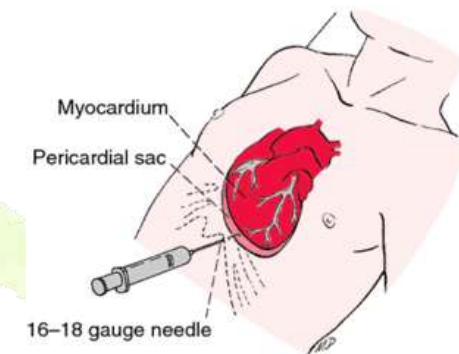
PUNCIÓN

El examen de punción lumbar es una prueba que tiene como objetivo recoger el líquido cefalorraquídeo. Para esto, se introduce una aguja hueca en la parte inferior de la espalda en la columna vertebral.



PERICARDIOSEN

La pericardiocentesis es un procedimiento que utiliza una aguja para extraer líquido del saco pericárdico. Este es el tejido que rodea el corazón.



CONTROLES

CONTROLES

Es una analítica que se extrae una vez a la semana por protocolo, normalmente todos los lunes a la mañana, que sirve para tener una visión analítica global del paciente.

Tipo de volante	Muestra pedida	Tipo de tubo
Laboratorio central	Perfil de diálisis en sangre con prealbúmina.	2 tubos rojos de 5 cc.
Laboratorio central	Perfil renal en orina (orina de 24 horas).	
Urgencias	Bioquímica: Sodio, potasio, urea, creatinina y glucosa.	1 tubo verde de 5 cc.
Urgencias	Hemograma.	1 tubo lila de 5 cc.
Urgencias	Coagulación: TTPa, tiempo de protrombina y fibrinógeno.	1 tubo azul de 5 cc.
Urgencias	Gasometría Venosa* y Gasometría arterial.	2 jeringas de gasometría

RUTINA

Estudio de líquido cefalorraquídeo

Volante	Muestra pedida	Tipo de tubo
Urgencias: Sangre	Bioquímica en sangre: Glucosa	1 tubo verde de 5 cc.
Urgencias: LCR	Examen general de L.C.R. PH.	1 tubo rojo de 10 cc. sin gelosa 1 jeringa de gasometría.
Laboratorio de bioquímica: Sangre	Albumina y globulinas en sangre y LCR.	1 tubo verde de 5 cc.
Laboratorio de bioquímica: LCR	Albumina y globulinas en LCR.	1 tubo rojo de 10 cc. sin gelosa.
Bacteriología: LCR	Volante 1: Cultivo. Volante 2: BK.	2 tubos rojos de 10 cc. sin gelosa.
Volante para Basurto: LCR y Sangre	Virus en LCR y en sangre	1 tubo rojo de 10 cc. sin gelosa. 1 tubo rojo de 5 cc.

ESTUDIO DE LÍQUIDO

Volante	Muestras	Tipo de tubo
Laboratorio de bioquímica: En apartado líquidos biológicos: Líquido pleural.	Glucosa, amilasa, colesterol, LDH, proteínas, ADA.	1 tubo verde de 5 cc.
Anatomía patológica: Líquido pleural.	Citología.	1 tubo verde de 5 cc.
Bacteriología: Líquido pleural.	Volante 1: Cultivo. Volante 2: BK.	1 tubo azul de 5 cc.
Urgencias: Especificar Líquido pleural.	Hemograma. PH.	1 tubo lila de 5 cc. 1 jeringa de gasometría

ESTUDIO

Volante	Muestra	Tipo de tubo
Laboratorio de bioquímica: En apartado de líquidos biológicos: Líquido ascítico.	Bioquímica: Glucosa, LDH, proteínas, albumina, ADA, amilasa.	1 tubo verde de 5 cc.
Urgencias: Líquido ascítico.	Hematología: Recuento y fórmula de líquido ascítico. PH	1 tubo lila de 5 cc. 1 jeringa de gasometría
Bacteriología 2 volantes: Líquido ascítico.	Volante 1: Cultivo y Gram. Volante 2: BK.	2 tubos azules de 5 cc.
Anatomía patológica: Líquido ascítico.	Citología	1 tubo rojo de 10 cc. sin gelosa.

ESTUDIO

Volante	Muestras	Tipo de tubo
Laboratorio de bioquímica: En apartado de líquidos biológicos: Líquido pericárdico.	Glucosa, proteínas totales, LDH, ADA. Fracciones del complemento F.R.	1 tubo verde de 5 cc.
Urgencias: Líquido pericárdico.	PH. Hemograma.	1 tubo lila de 5 cc. 1 jeringa de gasometría
Urgencias: Sangre	LDH	1 tubo verde de 5 cc.
Laboratorio de microbiología: Líquido pericárdico.	Volante 1: Tinciones Gram, Tinta China, Hongos y Agar Volante 2: Cultivos Zien-Neelsen y Lowenstein.	2 tubos azules de 5 cc.
Citología	Citología de líquido pericárdico.	1 tubo rojo de 10 cc. sin gelosa.



MEDICACION



PROTOCOLO USADOS

Aspirina
Enoxaparina
Eparina sodica no fraccionada

AGONISTAS

Amilodipino

FARMACOS

Tirofiban

PROTOCOLO MO

Se administrará a todos los pacientes, excepto alergia a dicho fármaco, 30 minutos antes de la prueba, avisando telefónicamente del Servicio de Hemodinámica

