

UNIVERSIDAD DEL SURESTE

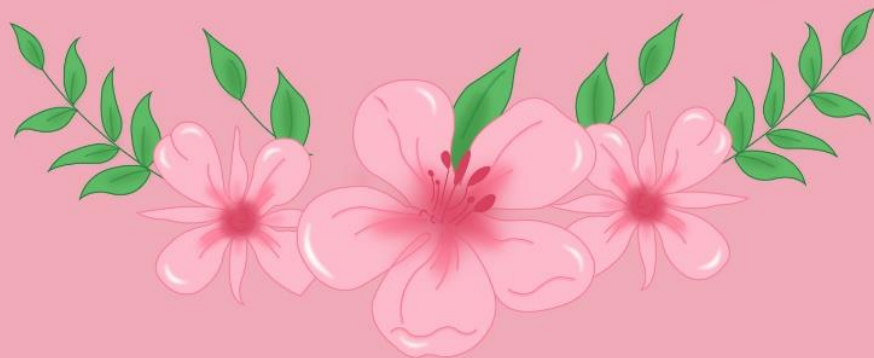
Gabriela Nájera Bravo

7mo

Diseño Gráfico

Sistemas de Impresión

Prof. José de Jesús Arguello



Época Antigua y Medieval

Siglo V - XV



Xilografía (V)

Es una disciplina basada en la impresión en madera, la cual se procede a bocetar en papel, colocando un líquido especial sobre el bloque procediendo a desgastar con un cincel la pieza de madera.

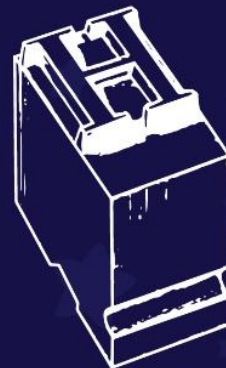


Roto grabado (XV)

Esta era una técnica cuyas planchas o cilindros de cobre eran desgastados con un cincel, para luego derramar tinta encima de ellos.

Enramado de formas (XV)

Se comienza con un soporte de madera y una tapa de hierro en la que se ubican las formas cubriéndolas con el papel para imprimir, presionando y retirando el pliego de madera.



Sistema Tipográfico (V)

El invento de Gutenberg de tipos móviles metálicos con alto relieve los cuales iban de la A la Z, tenían un gran soporte.



Impresión Cilíndrica Plana (XV)

Consta de un cilindro que va rotando por encima de papel por medio de la presión se obtiene la impresión.

