

UNIVERSIDAD DEL SURESTE

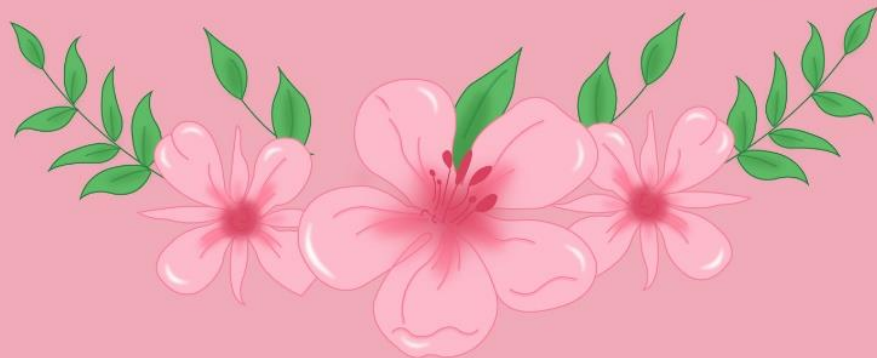
Gabriela Nájera Bravo

7mo

Diseño Gráfico

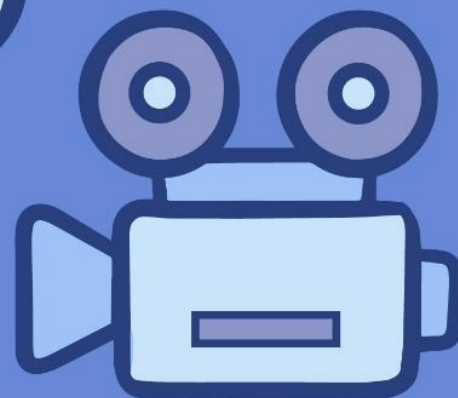
Producción y Edición de Video

Prof. José de Jesus Arguello



Cámara de vídeo

Se encarga de tomar imágenes fijas y las almacena como fotogramas de vídeo.



Noción de plano

Proporción del objeto o personaje dentro del encuadre (mejores tomas, mejores cortes).

Cámara de vídeo digital

Estas cámaras son sumamente modernas contiene varias funciones, dispositivos de sonido, video y fotografía.

Tipologías de planos

Plano general: cuerpo completo
Plano americano: hasta las rodillas
Plano medio: hasta la cintura.

Composición del plano

Consiste en todos los elementos que se quieren retratar para tener una buena composición de la imagen.

Profundidad de campo

Distancia por delante y atrás del elemento.

Diafragma.



Tiene como función regular la luz de la cámara.

Obturador



Controla en tiempo en el que la luz llega al dispositivo.

Balace de blancos



Equilibra los niveles de colores de la cámara (RGB).

Planos estáticos y dinámicos

Dinámico: Impacto y fuerza en la imagen.
Estático: equilibrio y orden en los elementos.

Campo y fuera de campo

Son las acciones que ocurren fuera de la cámara es decir fuera del encuadre a retratar.

Profundidad y la perspectiva

La profundidad proviene de la perspectiva ayudando a tener una mejor visión de los objetos.



Óptica. Distancia focal. Enfoque

Es la distancia focal de los elementos o bien enfocar los rayos de luz que reflejan el objeto a retratar.

