

Jose de Jesus Arguello Conteras

Diana Laura Rodriguez Flores

Produccion y edicion de video

Lenguaje audiovisual

2 Parcial

7 Cuatrimestrel

Noción del plano

Tipos de plano



Gran plano general (GPG)

En la fotografía se utiliza con las imágenes de paisajes como ejemplo más claro y en el cine puede ser cualquier escena en la que no aparecen personajes o en su defecto.



Primerísimo primer plano (PPP)

Llega a ser encuadre en el que solamente resalta la cara de algún personaje, desde su frente hasta su barbilla.



Plano general (PG)

Los personajes se ven como una masa de gente, al tiempo que en este se acercan más al espectador



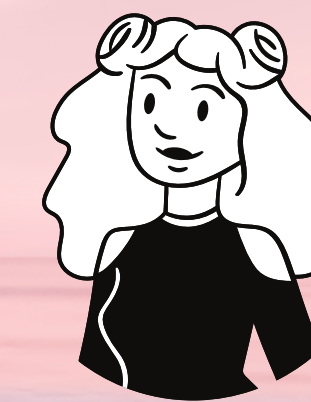
Plano medio (PM)

Las personas involucradas en la escena cuentan con más protagonismo, puesto que el corte se efectúa, en general (puede ser su rostro, por la cintura o hasta cuerpo completo, dependiendo).



Plano detalle (PD)

Es un acercamiento a algún objeto a fin de que este sea el centro de atención, como por ejemplo un libro, un reloj o unas zapatillas



Primer plano (PP)

Se da a caracteriza por enmarcar únicamente desde la cabeza hasta los hombros

