

*Andres Alejandro Reyes Molina*

*Diana Laura Rodriguez Flores*

*Taller multimedia*

*Montar y animar una composicion*

*2 Parcial*

*7 Cuatrimestrel*

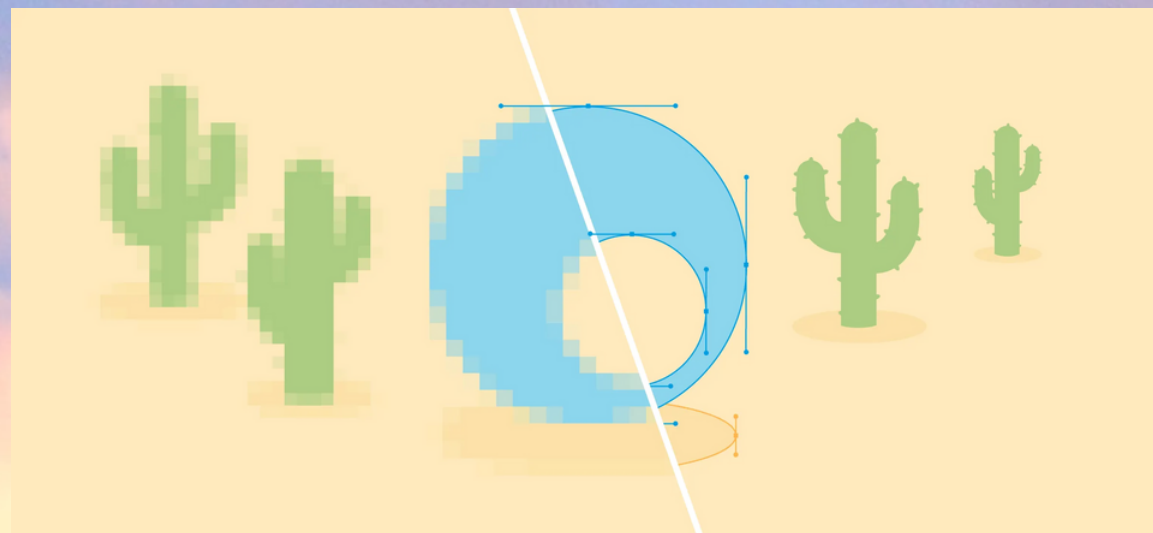
# Ajustes de composición



Se puede modificar los parámetros de una composición.

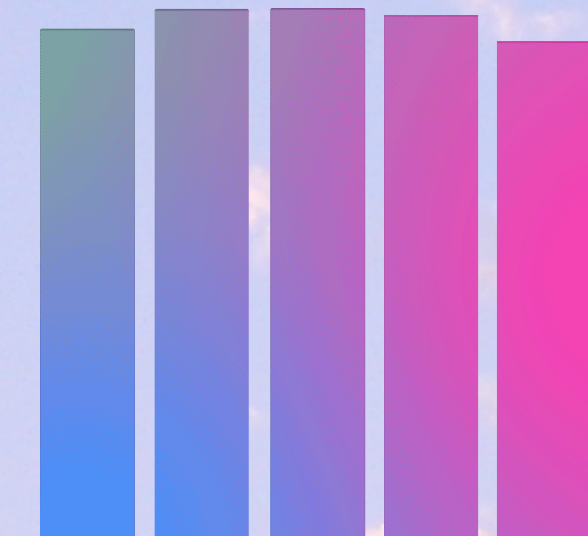


Es posible personalizar y guardar nuevos conjuntos de parámetros.



## La resolución

En esparámetro es que podemos reducir la resolución de visualización mientras trabajamos con la composición



## Codigo de tiempo inicial

El codigo de tiempo distinto a 00:00:00:00 como punto de arranque de la composición.

Lo demas se lo mandare por correo profe:)