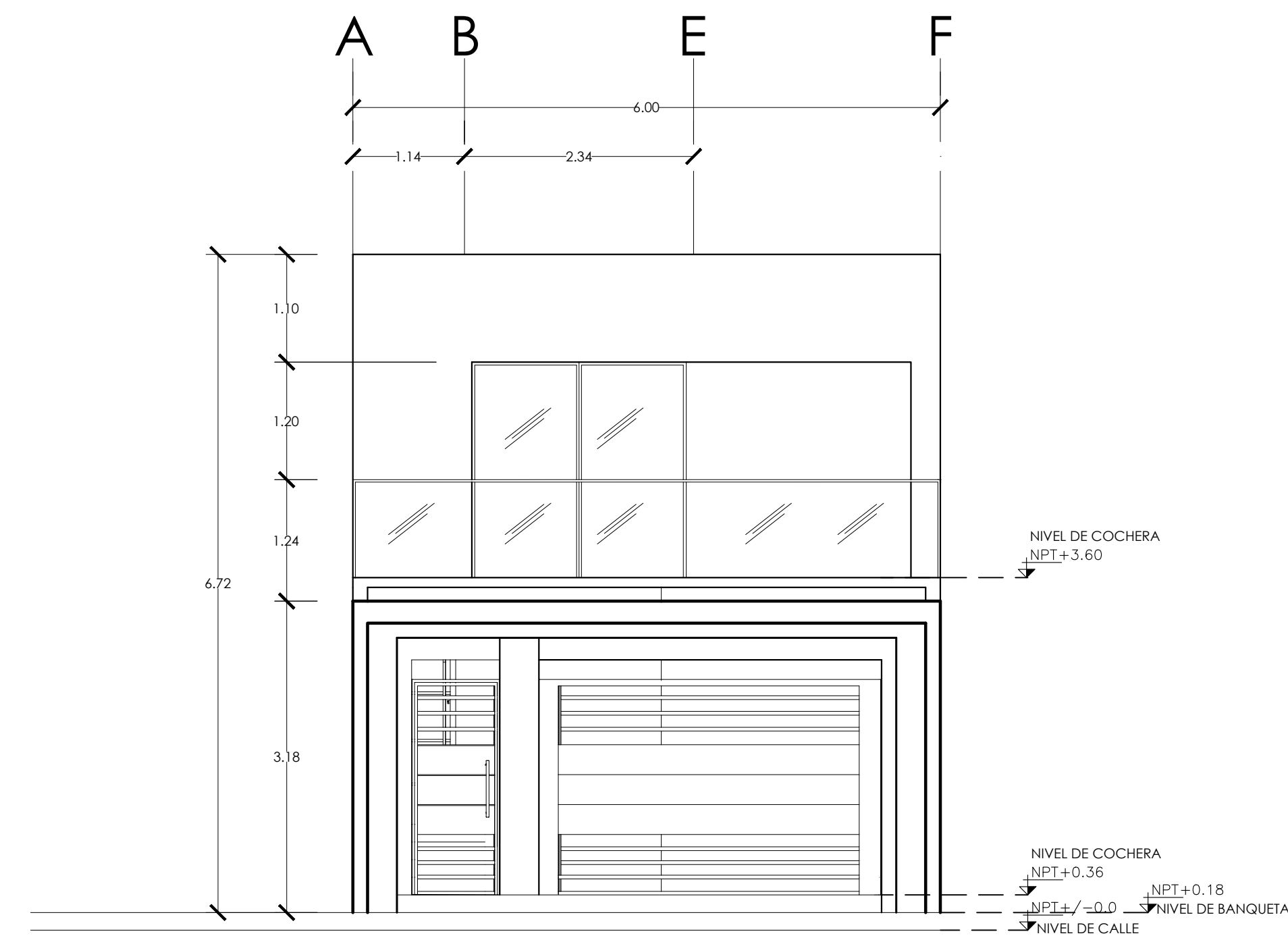
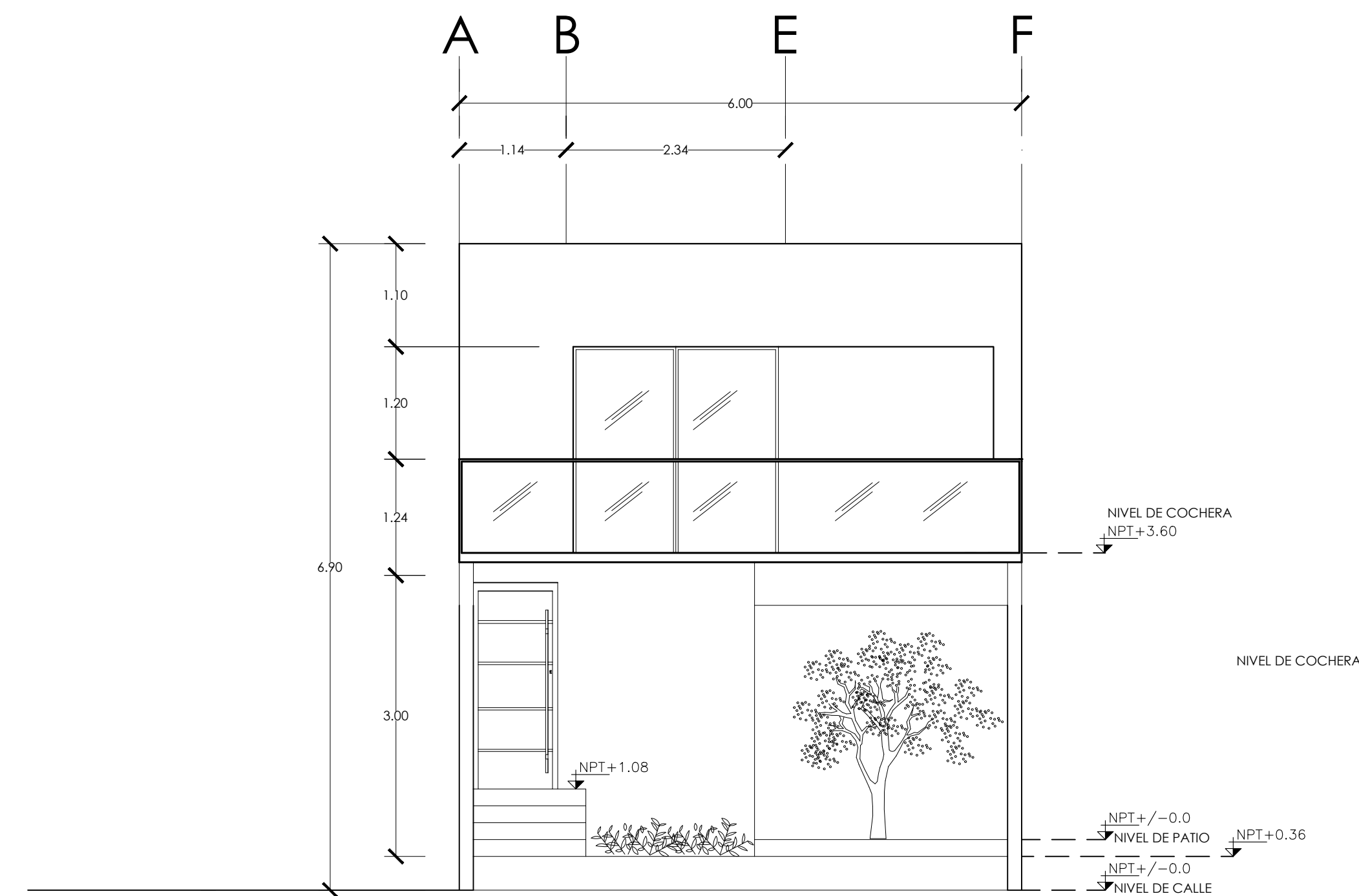


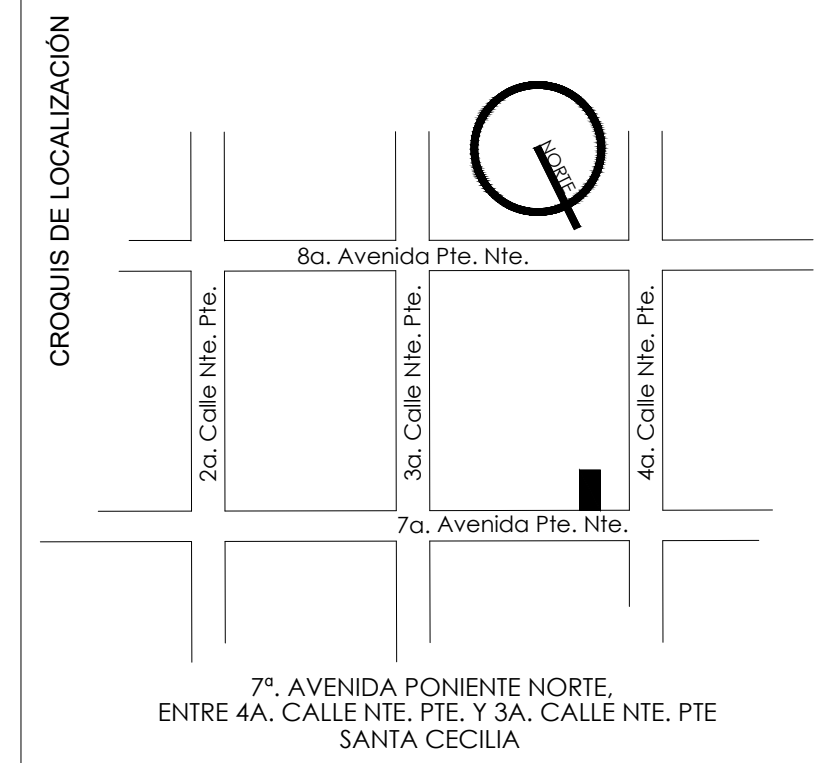
Planta Arquitectónica
Azotea



Fachada Principal



Fachada Interior



Prototipo
Vivienda Mínima

OBRA NUEVA

ARQ-01

PLANTA ARQUITECTÓNICA

escala 1:50
acotación en metros

DATOS DEL PROYECTO

ARQ. JORGE DAVID ORIBE CALDERON

PROPIETARIO

7ª AVENIDA PONIENTE NORTE,
ENTRE 4ª CALLE NTE. PTE. Y 3ª CALLE NTE. PTE
SANTA CECILIA

UBICACIÓN

COMIÁN DE DOMÍNGUEZ, CHIAPAS,
CIUDAD

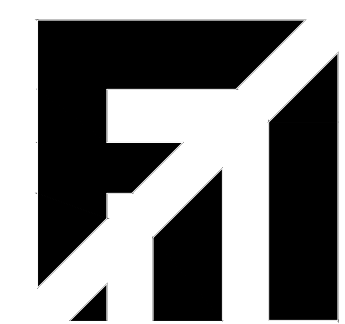
DATOS DEL ALUMNO

LUIS FERNANDO GORDILLO GARCIA

PROYECTO

7º CUATRIMESTRE DE ARQUITECTURA
GRADO

URBANISMO
MATERIA



SELLO DEL DOCENTE

DATOS DE CONSTRUCCIÓN

SUPERFICIE DEL TERRENO	102.00 M2
SUPERFICIE PLANTA BAJA	15.37.00 M2
SUPERFICIE PLANTA ALTA	32.00 M2
SUPERFICIE TOTAL A CONSTRUIR	47.37 M2