



UNIVERSIDAD DEL SURESTE

**Nombre del
alumno:**

Luis Fernando Calvo
Jiménez.

-

**Nombre del
docente:**

Pedro Alberto García
López.

-

Materia:

Topografía

-

Cuadro sinóptico

-

15 de septiembre de 2020

Topografía

Unidades.

Unidades de longitud

Unidades de medida que sirven para saber cuán largo es un objeto.

La unidad que se utiliza internacionalmente para medir longitudes, es el metro (m)

Unidades de superficie

Son las medidas utilizadas que miden superficies con una determinada área

En Topografía se trabaja con Hectáreas (10.000 m²). A veces también se utilizan Km.

Unidades angulares

Graduación sexagesimal

Se considera, como ya sabemos, una circunferencia dividida en 360 partes iguales denominadas grados. Cada grado se compone de 60 minutos y cada uno de estos en 60 segundos, escribiéndose de la siguiente forma: 15° 25' 48"

Graduación centesimal

La circunferencia está dividida en 400 grados y cada uno de estos en 100 minutos. Los minutos, a su vez, están formados por 100 segundos. Pueden escribirse de dos formas equivalentes: 25g 68m 85s 8 o bien 25,68858g

Sistemas de representación.

Resolver representar sobre un plano una serie de entidades tridimensionales o espaciales

Uso de:

Sistema de planos acotados.

Cada punto de la superficie puede representarse mediante su proyección sobre el plano

Cada punto de la superficie puede representarse mediante su altura sobre el plano

Cada punto de la superficie puede representarse mediante su elevación proyección sobre el plano

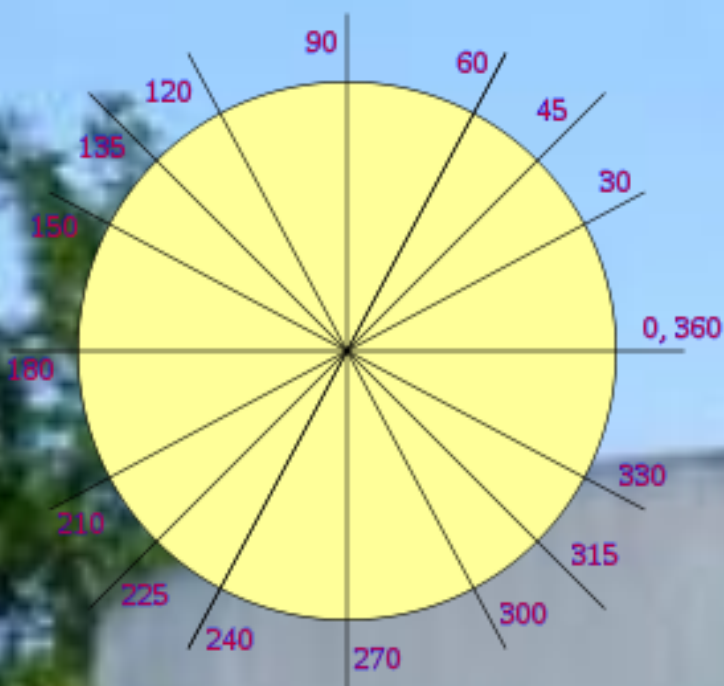
Sistema de planos acotados generan

"puntos sueltos", cada uno de ellos con su cota respectiva. Un número de puntos pequeño ocasionará imprecisiones a veces inadmisibles, mientras que un elevado número de ellos dificultará en gran medida la lectura e interpretación del plano final, aparte de necesitar

Para evitar estos problemas, suelen trazarse curvas que pasen por puntos de igual cota. A estas curvas se las denomina curvas de nivel y también isohipsas.

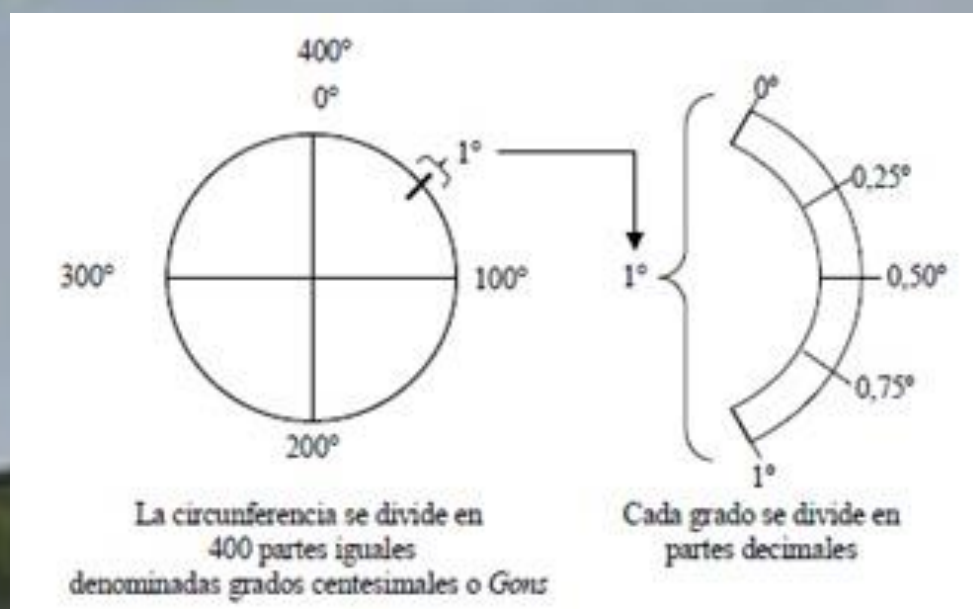
EXPLICACIÓN FOTOGRÁFICA Y CONCEPTUAL

GRADUACIÓN SEXAGESIMAL



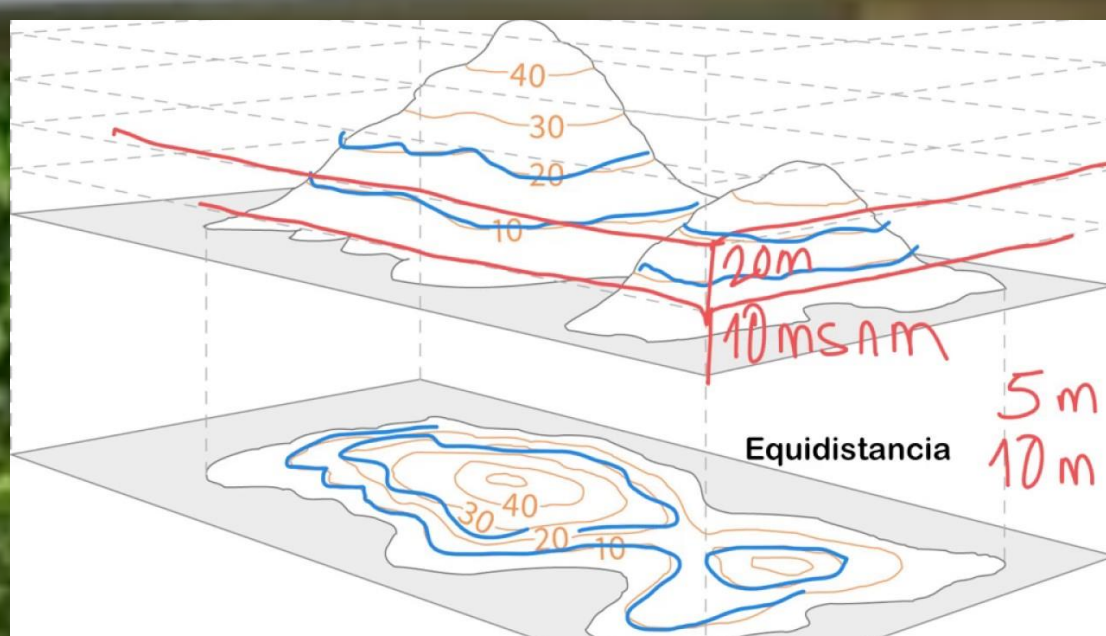
Un grado sexagesimal (símbolo $^{\circ}$) es el ángulo central subtendido por un arco cuya longitud es igual a la tricentésima sexagésima ($1/360$) parte de una circunferencia. Es la nonagésima ($1/90$) parte de un ángulo recto.

GRADUACIÓN CENTESIMAL



Cada una de las porciones que se consiguen al dividir el ángulo recto en 100 partes iguales. En el sistema centesimal, la circunferencia se divide en 400g, cada grado se divide en 100 minutos y cada minuto en 100 segundos.

CURVAS DE NIVEL



Una curva de nivel, por lo tanto, es la línea que une los puntos de un mapa que tienen idéntica altitud. Por lo general estas líneas aparecen dibujadas en color azul para reflejar las profundidades del océano y los glaciares, y en tonalidad sienna con sombreados para marcar la altura del terreno.