

LICENCIATURA EN ARQUITECTURA

**“Teoría de errores”**

**Topografía**

***Mapa conceptual***

Presenta:

**KARLA JUDITH ESCOBAR RODRIGUEZ**

Profesor:

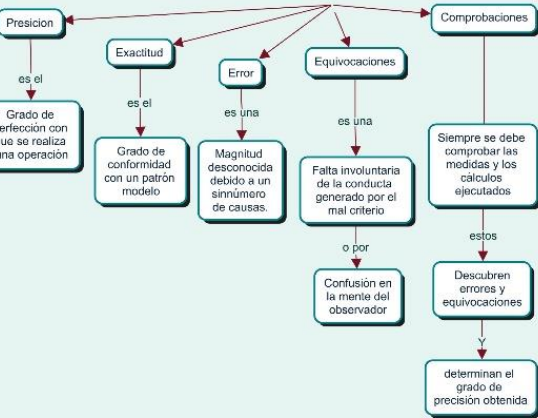
**ARQUITECTO. Pedro Alberto García López**

Comitán de Domínguez

Septiembre 21 del 2020

Teoría de errores

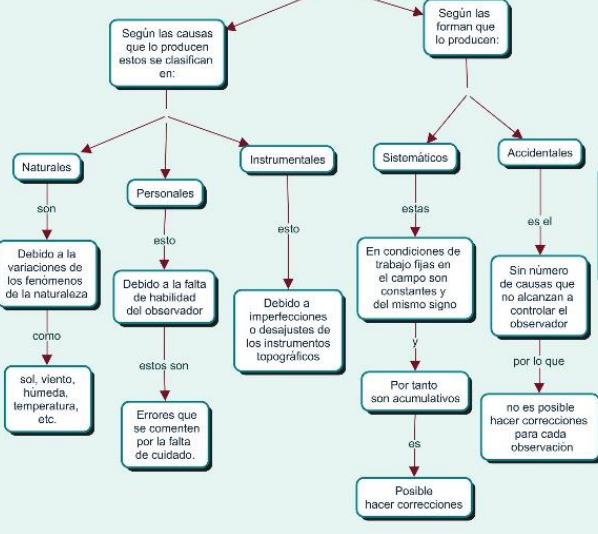
Definiciones que se deben comprender



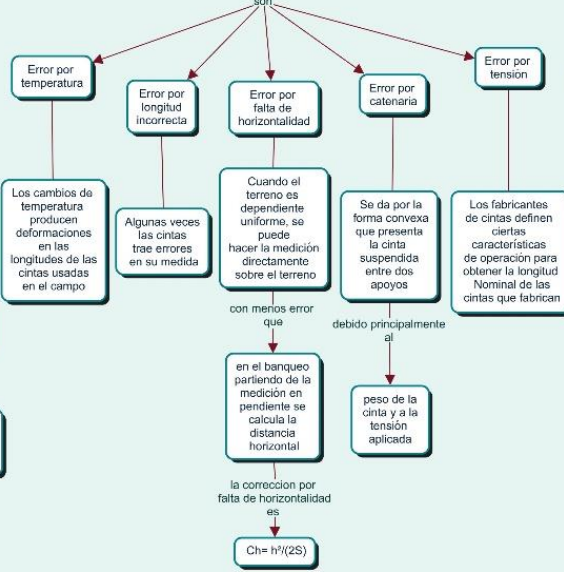
Estudia las medidas de una magnitud cuando estas forman parte de una serie de observaciones homogéneas

No cabe el análisis de una medida aislada

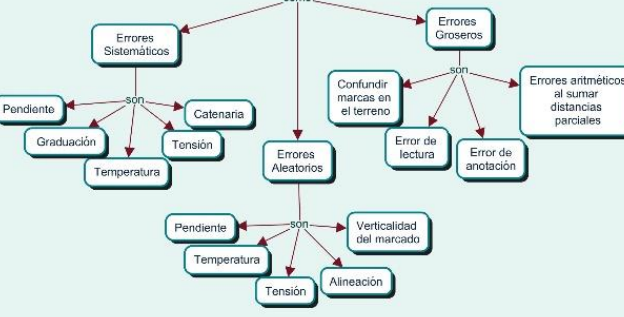
Clasificación de los errores



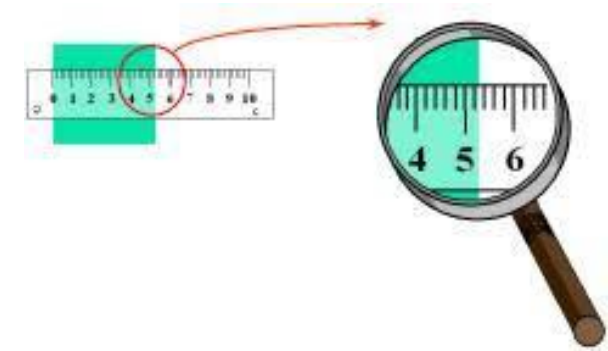
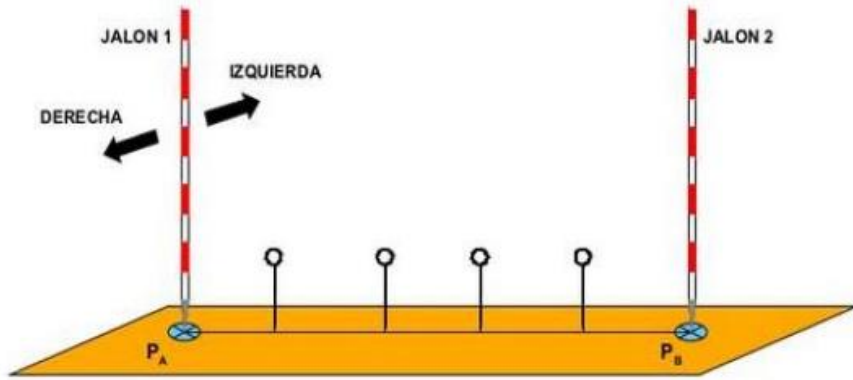
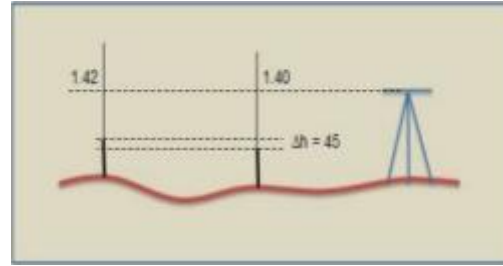
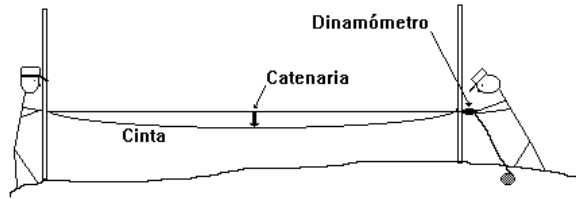
Errores mas comunes



Otros errores



# IMÁGENES



# CONCLUSIÓN

En esta ocasión tuvimos la oportunidad de estudiar la teoría de errores que pueden haber en topografía.

Considero importante poder conocer los diferentes errores que se pueden presentar ya que de esa manera podemos tratar de cometer los menos errores posibles, pero como ya vimos hay muchos factores que pueden ayudar a que existan tales errores a la hora de hacer la medición. Aunque hay algunos que pueden evitarse como lo son las accidentales, que poniendo un poco mas de atención en el trabajo que estamos haciendo podemos evitarlo, puesto que al cometer el este error no podremos corregirlo. Afortunadamente hay algunos otros que aunque los cometamos pueden ser corregidos, pero todas maneras creo que a la hora de hacer un trabajo debemos de hacerlo bien y con todo el interés que se merece.