

Yedidya Peña Hernandez

DISEÑO ARQUITECTONICO II

Caso de referencia
Biblioteca

SANTIAGO GUILLEN VICTOR MANUEL

examen

30 DE SEPTIEMBRE DEL 2020

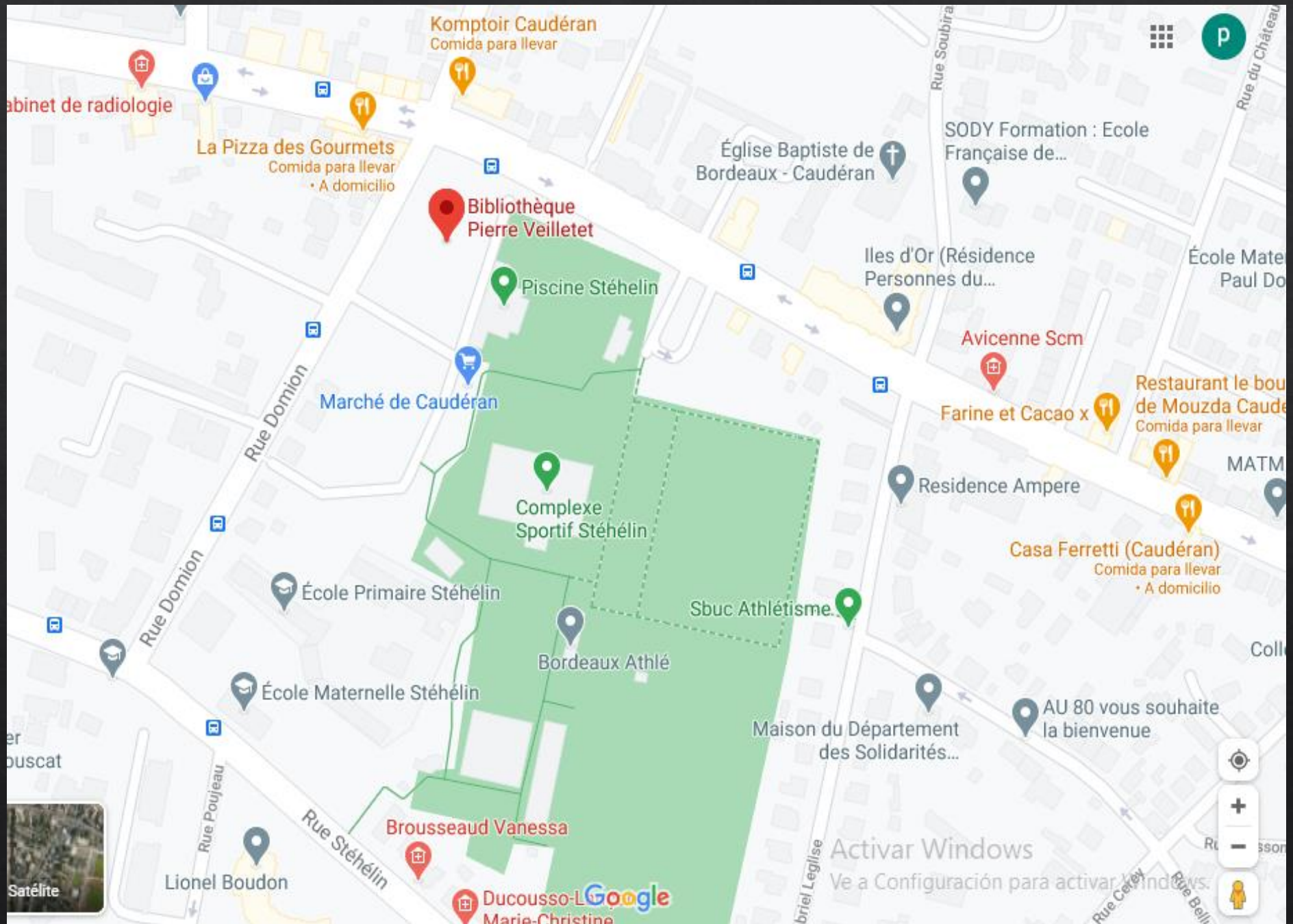


Biblioteca Pierre Veilletet



Arquitectos: atelier
d'architecture King
Kong
Año: 2019

◇ Francia



Área de 1.400 m²
40m x 40m aprox.



9 Rue Domion

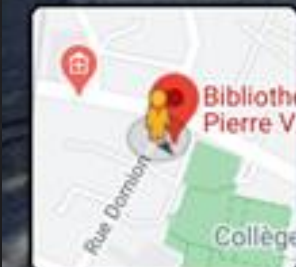
Burdeos, Nueva Aquitania



Google



Street View



Google

4 Rue des Pins Francs
Burdeos, Nueva Aquitania

Google

Street View



Google

Activar Windows
Ve a Configuración para activar Windows



Función

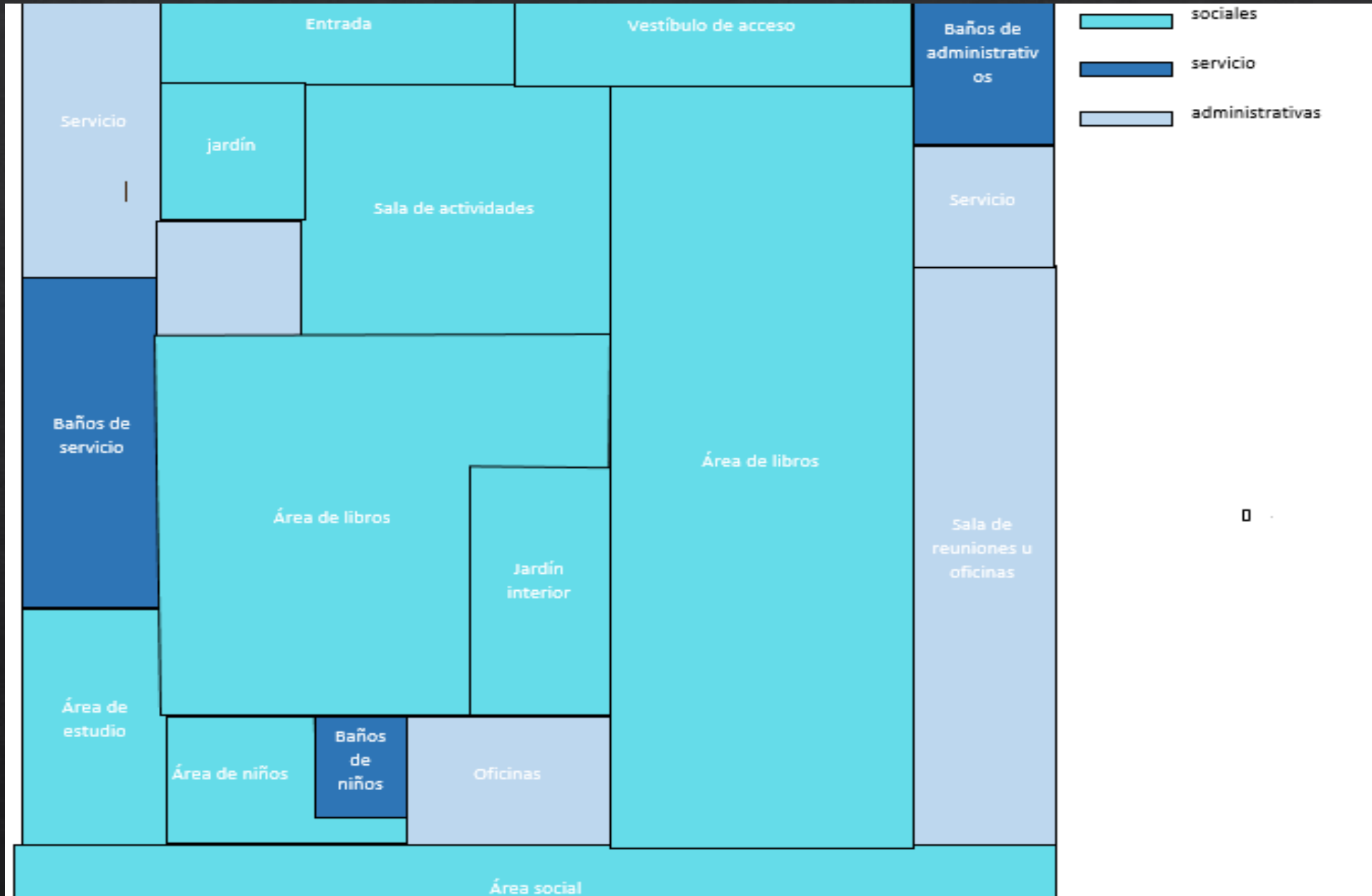
Horarios al público

- ◇ Lunes: cerrado
- ◇ Martes: 10:00 – 12:00, 14:00 – 18:00
- ◇ Miércoles: 10:00 – 18:00
- ◇ Jueves: 14:00 – 18:00
- ◇ Viernes: 10:00 – 12:00, 14:00 – 18:00
- ◇ Sábado: 10:00 – 18:00
- ◇ Domingo: cerrado

Tipos de usuarios

- ◇ Trabajadores (ayudantes, personal de limpieza y personal administrativo)
- ◇ Adultos
- ◇ Jóvenes
- ◇ Estudiantes
- ◇ Oficinitas
- ◇ Personas de la tercera edad
- ◇ Personas con discapacidad

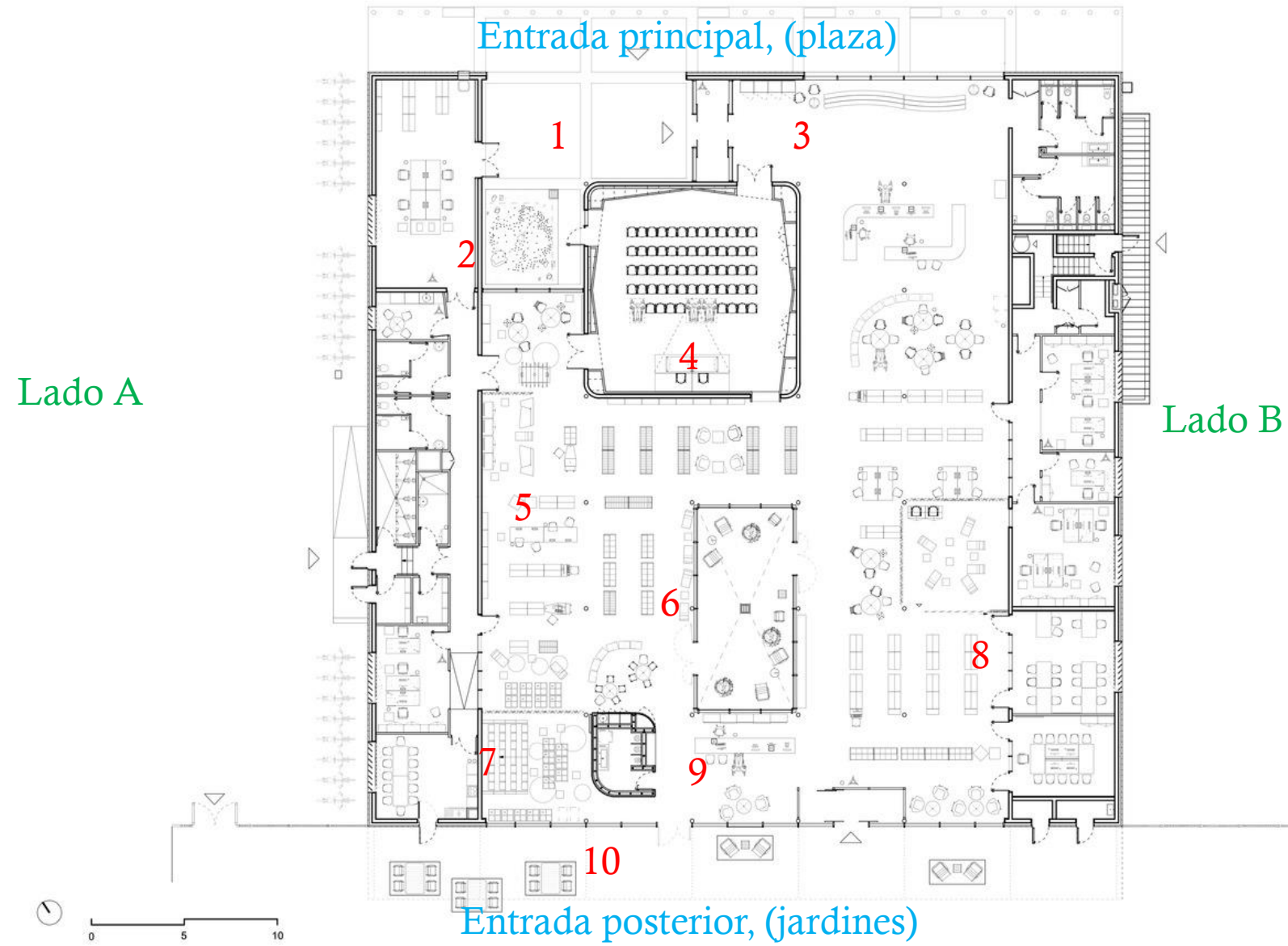
zonificación



Espacios

- ◇ Dos secciones laterales cerradas (lado A, lado B) para Oficinas, Salas de reuniones, servicios etc.
- ◇ Dos entradas, una posterior (jardines) y principal (plaza)
- ◇ Sala de actividades (espacio 1) ubicada mitad adentro mitad afuera para que pueda usarse aun si la biblioteca principal esta cerrada

planta



1

Entrada
principal



2

Área verde
En la entrada
principal



3

Vestíbulo de acceso



4

Sala de reuniones



5

Área de libros,
alrededor de
jardín interior



6

Jardín interior



7

Área de niños



8

Sala de reuniones



9

Oficinas



10

Zona de
convivencia
exterior, y
entrada
posterior



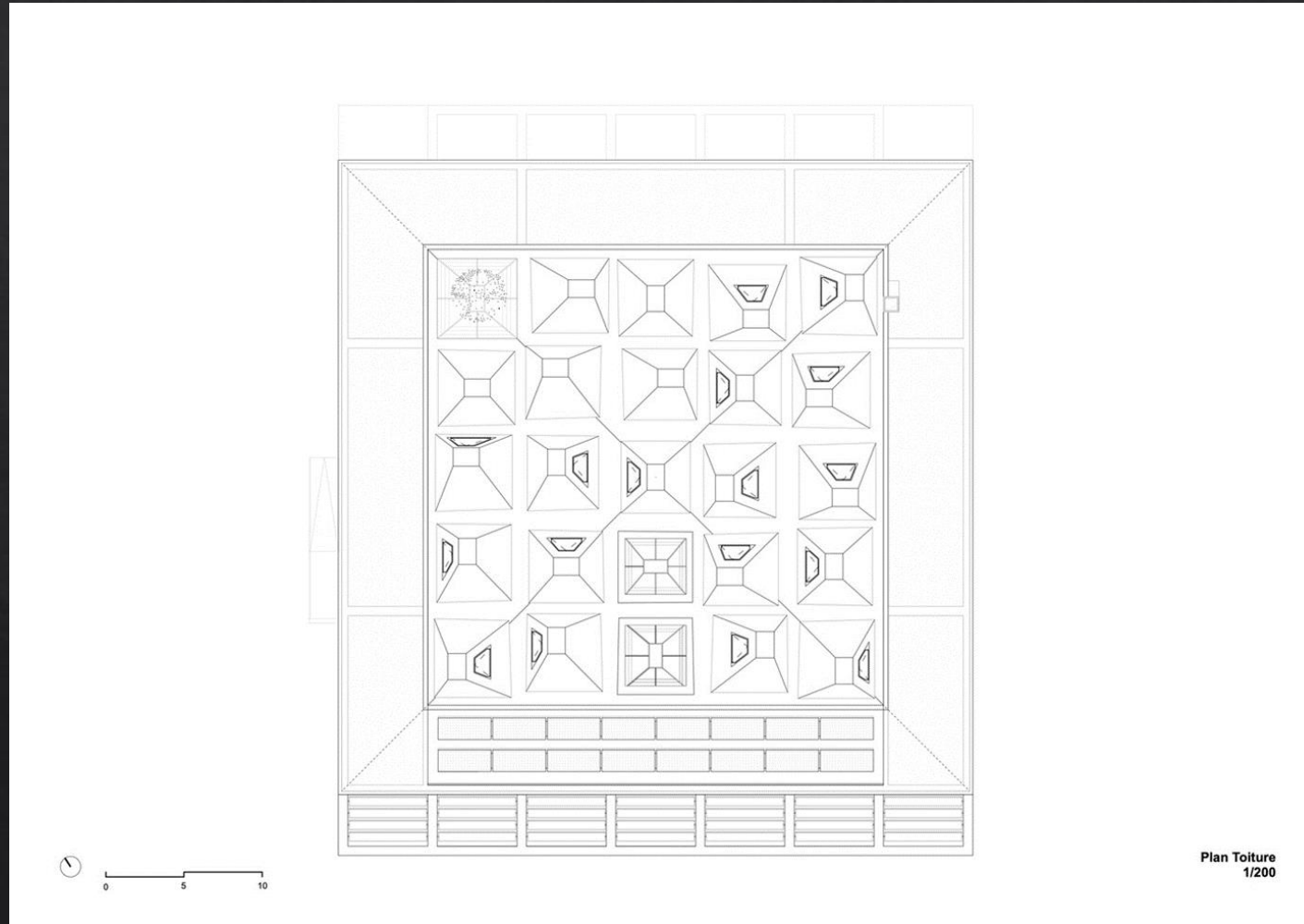


Forma

- ◆ Podemos observar el uso repetido en el diseño del techo con sustracciones a lo que originalmente era una forma piramidal



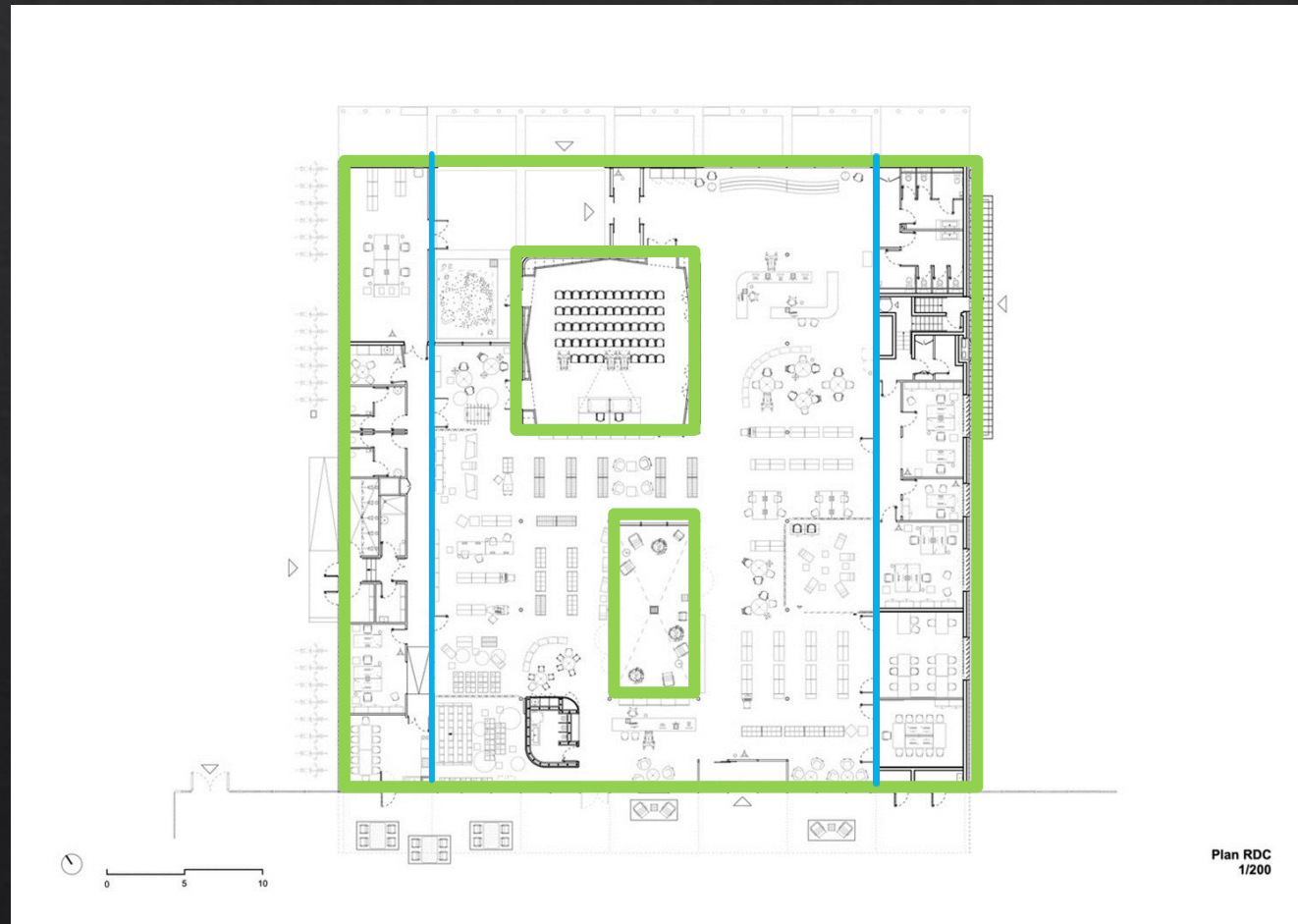
- ◆ Además de una asimetría presente con los elementos de forma piramidal, esto se puede ver específicamente en los planos del techo

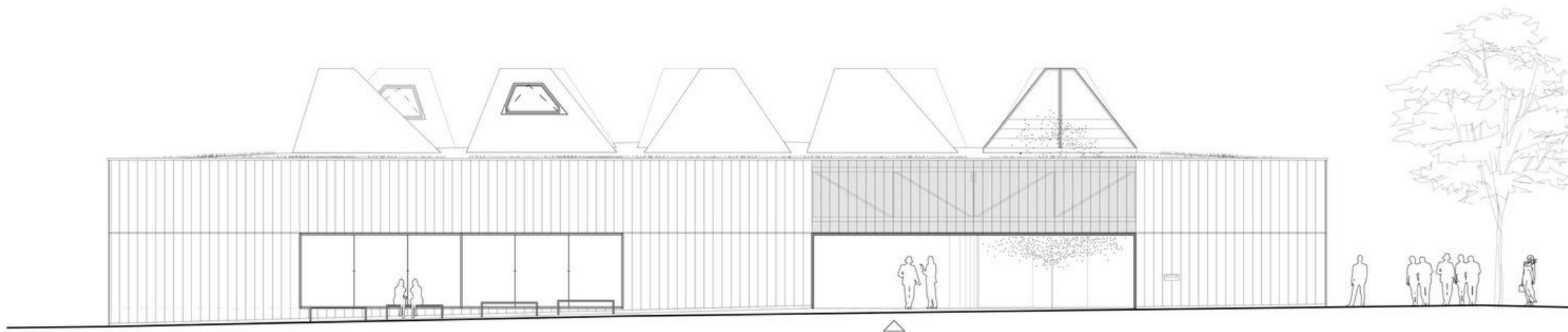


- ◊ Uso de jerarquía del color donde podemos ver mediante las imágenes el cambio de blanco a negro, centrándonos en un jardín interior con el uso de negro en los elementos del techo



- ◇ Uso de formas ortogonales en planos y mobiliario
- ◇ Uso de forma lineal en la fachada posterior, con ayuda de sustracciones

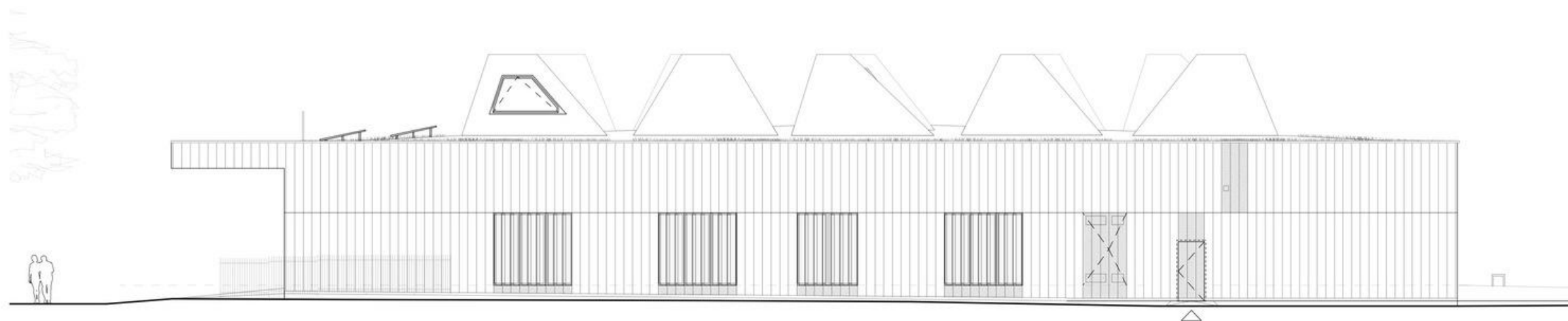




Fachada principal



Fachada posterior



Fachada lateral B



Fachada lateral A

Estructura

Materiales

- ◊ Hormigón para los lados (muros)
- ◊ Madera en el área central y techo
- ◊ Cristal
- ◊ Ventanales de oficina
- ◊ Dos patios en el centro y entrada
- ◊ Fachadas exteriores cubiertas con placas de metal gris oscuro
- ◊ Paneles fotovoltaicos que proporcionan parte de la electricidad



Programa de necesidades

necesidad	Actividad	espacio	Mobiliario
Confortabilidad para estudiar	-Estudiar	-Sala de estudios -sala de trabajo	-Sillas -mesas ergonómicas -libreros. -libros
Herramientas de estudio	-Gestores de referencias bibliográficas - internet y motores de búsqueda	-Sala de computo	-sillas -mesas -computadoras
Personal de biblioteca	-Conocimiento de libros -dominio de computadoras -flexibilidad -conocimiento del funcionamiento y horario	-oficinas -recepción -área de servicio	-sillas -escritorios -computadoras
Entretención infantil	-estudiar -distracción	-área de niños	-libreros -libros infantiles -sillas -Mesas
convivir	-hablar -distracción	-jardín	-sillas -mesas -sillones
Fisiológicas	-aseo -higiene	-sanitarios pública -sanitarios personal	-W.C. -lavamanos -espejo
Reunión	reuniones	Sala de reuniones	-Escritorio -sillas -pantalla -proyector -computadoras
Investigación	Buscar información	Área de libros	-Libreros. -carteles

Programa arquitectónico

Subsistema 1 - Exterior			
componentes	Subcomponentes	mobiliario	M2
jardín	-Área de lectura exterior	-mesas -sillas -librero -jardineras	

Subsistema 2 – Administrativo			
componentes	Subcomponentes	mobiliario	M2
Área de empleados	-oficina/Área de reunión -Sanitarios del personal	-mesas -sillas -sillones -muebles sanitarios -WC -lavabo	
Área de guardado	-Área de servicio -Bodega	-Cajones para guardar producto -Lavamanos -archiveros	
Recepción	Recepción Vestíbulo	Mostrador, sofá, mesa de centro, librero	

Subsistema 3 – social			
componentes	Subcomponentes	mobiliario	M2
Área de investigación	-librero infantil -librero común -sala de computo	-libreros -escritorios -computadoras -sillas	
Área de lectura	-zona infantil -zona común	-mesas -sillas -sillones -hamaca -mesas infantiles	
Área de convivencia	-Área de investigación o reunión de grupo	-mesas de reuniones -sillas -pantalla -proyector	
sanitarios	Sanitarios hombres Sanitarios mujeres	-WC -mingitorios -lavabos -secadores	

