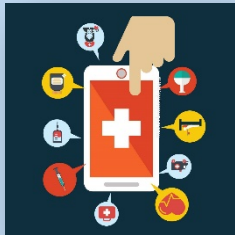


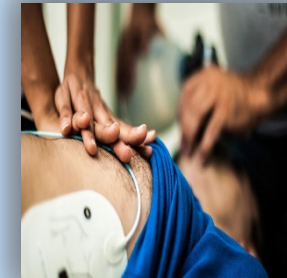
# EL PROCESO DE ENFERMERIA EN LA INTENCION DEL PACIENTE EMERGENTE

Emergencia es el servicio que mayor demanda de pacientes presenta a diario, el equipo que lo conforma juega un papel primordial para la atención, diagnóstico y tratamiento del paciente.

Proporcionará cuidados enfermeros a personas con problemas de salud en situación, de alto riesgo o en fase terminal



## FUNCIONES



Identificar situaciones que requieran una atención urgente, asignando la prioridad y ubicando a los pacientes en la zona adecuada, aplicando el protocolo de traje/RAC.

### FUNCON ASISTENCIAL

- Valoración inmediata-ABCDE (90%) atención integral, priorizando y atipándose al problema, con el equipo multidisciplinario.
- Evaluación permanente de los cuidados.
- Hospitalización del paciente en el ambiente seleccionado según su necesidad, etc.

### FUNCION ADMINISTRATIVA

- Mantiene equipada y operativa la unidad con equipo, materiales, insumos y medicamentos necesarios.
- Coordina con laboratorio, Rx, ecografía, TAC, especialidades médicas y salas de observación.
- recibe y hace entrega de la unidad



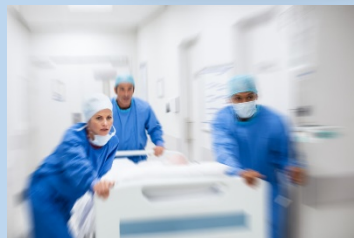
Asesorar como especialista en el marco sanitario global y en todos los niveles de decisiones

*Crea y monitorea permanentemente los registros de enfermería a fin de simplificar el trabajo en mejora de la atención.*

*Realiza estudios de sondeo en mejora de la atención de enfermería.*

*En la capacidad de decidir y actuar estibara la posibilidad de supervivencia de una o muchas personas.*

### FUNCION INVESTIGACION



*Brindan tutoría al personal de enfermera de pasantía, especialidad, internos o estudiantes de enfermería de diversas universidades.*

*Informa a la familia sobre el estado del paciente en relación a la atención de enfermería*

*Educa y orienta a la familia sobre la atención en emergencia*

### FUNCION DOCENTE

