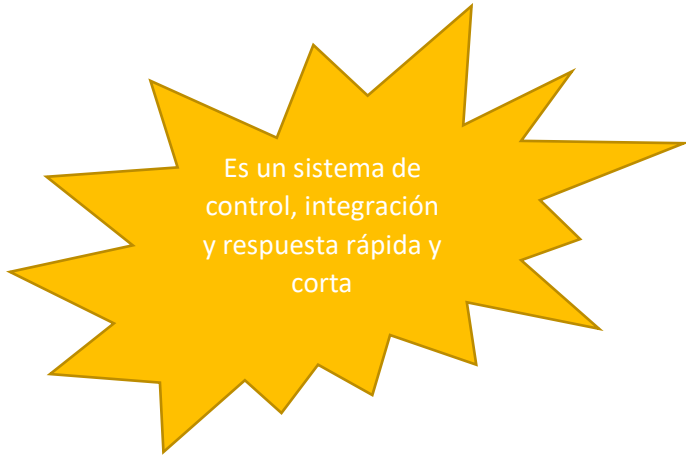


SISTEMA NERVIOSO CENTRAL



Es un sistema de control, integración y respuesta rápida y corta

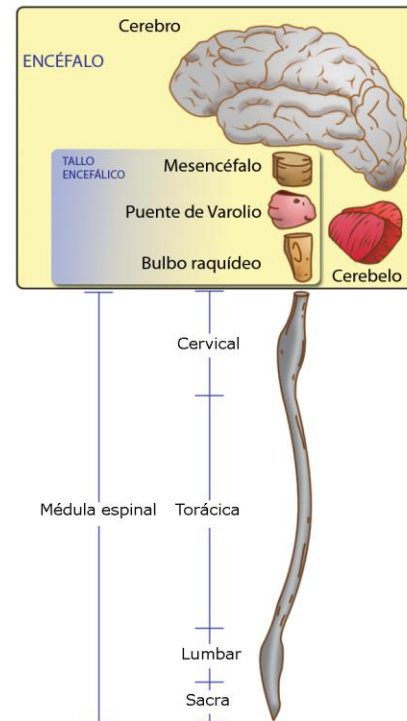
ESTA FORMADO POR

- ENCEFALO
- MEDULA ESPINAL

ESTA PROTEGIDO POR

- HUESO: cráneo y columna vertebral
- meninges
- MEMBRANA: barrera hemato encefálica (BHE)
- LIQUIDO: céfalo raquídeo: LCR

SISTEMA NERVIOSO CENTRAL (humano)



- 1.-DETECCION:de cambios en el medio interno y externo (estímulos de neuronas sensoriales)
- 2.-DIRIGE:la actividad de neuronas motoras(órganos.)
- 3.-las neuronas de asociación mantienen la hemeostasis.

