



**Nombre de alumnos: Carlos Alberto
Gómez Aguilar**

**Nombre del profesor: Fernando
romero peralta**

**Nombre del trabajo: planos y ejes
anatómicos**

Materia: Anatomía y fisiología 1

Grado: 1er cuatrimestre

Grupo:

Índice:

INTRODUCCIÓN.....	3
PLANO FRONTAL O CORONAL.....	4
PLANO SAGITAL.....	4
PLANO TRANSVERSAL, HORIZONTAL O AXIAL.....	4
PLANOS Y EJES (IMAGEN ILUSTRATIVA).....	5

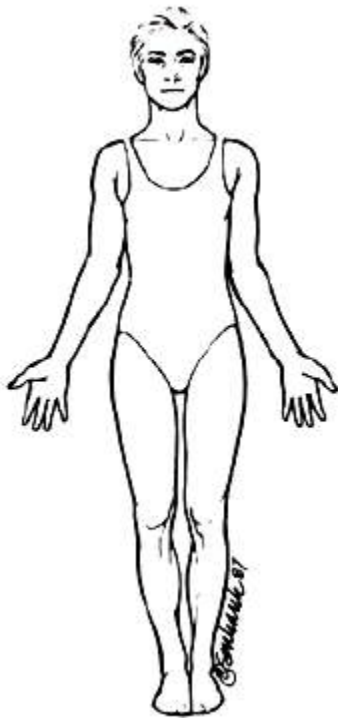
Términos de orientación

CRANEAL O CEFÁLICA.....	6
CAUDAL.....	6
PROXIMAL.....	6
DISTAL.....	6
VENTRAL.....	6
DORSAL.....	6
INTERNO O MEDIAL.....	6
EXTERNO O LATERAL.....	6
SUPERFICIA.....	6
PROFUNDO.....	6
CONCLUSION.....	7
GLOSARIO.....	8

Introducción

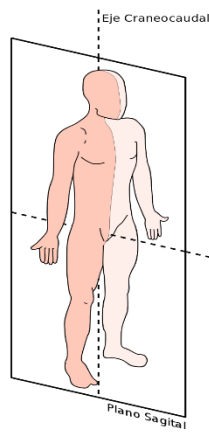
La palabra anatomía viene del griego (ana = arriba y tomos = cortar) y significa diseccionar, por lo que la base para estudiar la anatomía es la disección del cadáver, pero no quiere decir que estudie el cuerpo humano muerto (solo se utiliza para el estudio), sino que la Anatomía se dedica a la estructura del ser humano vivo, enfermo y sano.

La posición anatómica es la posición de referencia en la que el cuerpo se encuentra en postura erecta o en pie, con las extremidades superiores colgando a los lados del tronco y las palmas de las manos hacia delante. La cabeza y los pies miran hacia delante. Esta posición es el punto de partida para referirnos a los términos de orientación que se utilizan para describir las partes y regiones corporales.



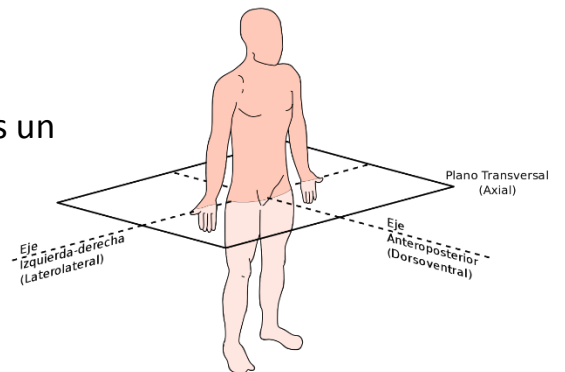
Planos y ejes anatómicos

PLANO FRONTAL O CORONAL: es un plano vertical que divide el cuerpo en dos partes, la anterior y la posterior.

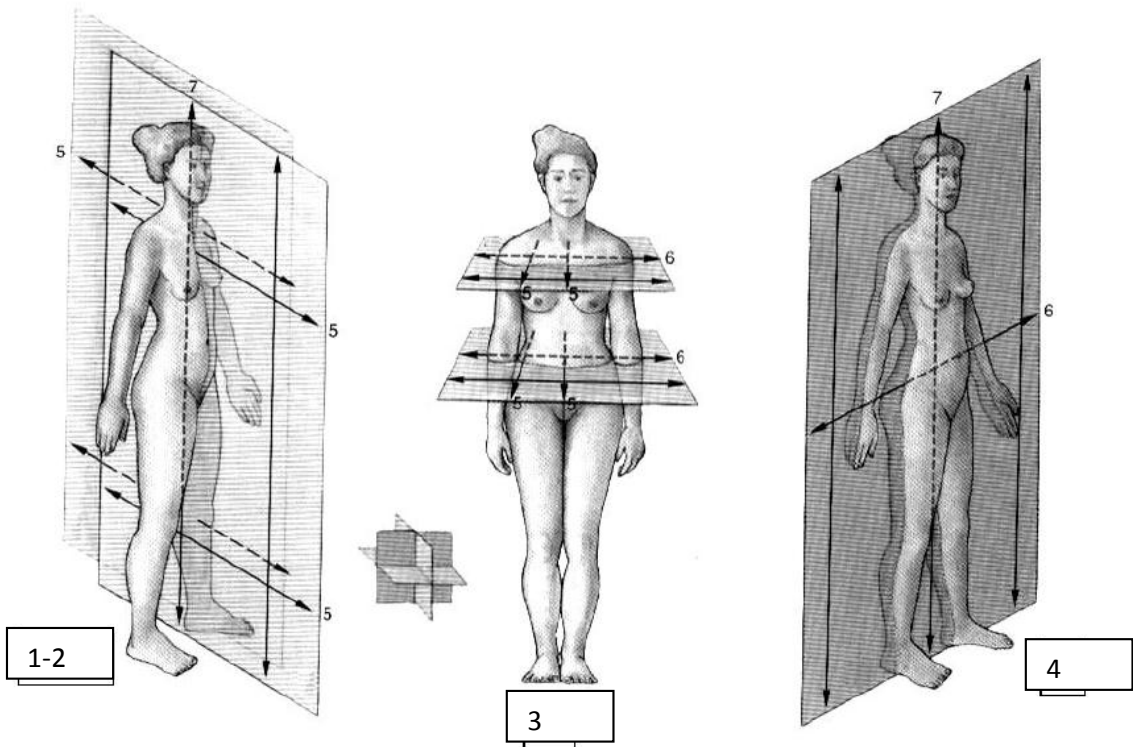


PLANO SAGITAL (medio): es un plano vertical que divide el cuerpo en una parte derecha y otra izquierda. Se puede decir que son planos PARASAGITALES los paralelos a la línea media (línea imaginaria que atraviesa el centro del cuerpo).

PLANO TRANSVERSAL, HORIZONTAL O AXIAL: es un plano horizontal que divide el cuerpo en una parte superior y otra inferior.



1. Plano sagital	2. Plano parasagital	3. Plano transversal	4. Plano coronal o frontal
5. Eje sagital	6. Eje transversal	7. Eje longitudinal	



CRANEAL O CEFÁLICA: Una estructura es craneal cuando está más cerca de la cabeza, es decir, lo que está más superior. (El tórax es más craneal que el abdomen).

CAUDAL: Una estructura es caudal cuando está más cerca de la cola. Lo que está más inferior. (El abdomen es más caudal que el tórax).

PROXIMAL: Lo que está más cerca de la raíz del miembro. (El hombro es lo más proximal del brazo).

DISTAL: Lo que está más lejos de la raíz del miembro. (La muñeca es más distal que el codo).

VENTRAL: Estructura que está en la parte anterior del cuerpo. (La nariz está en la superficie ventral del cuerpo).

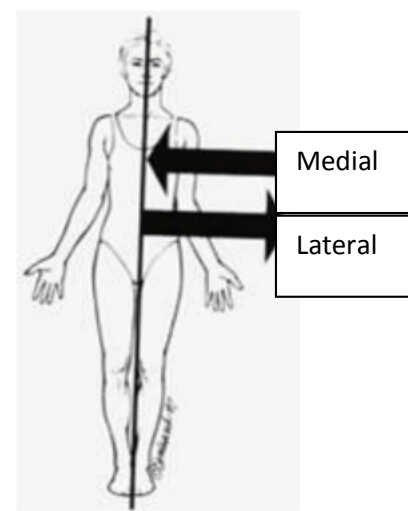
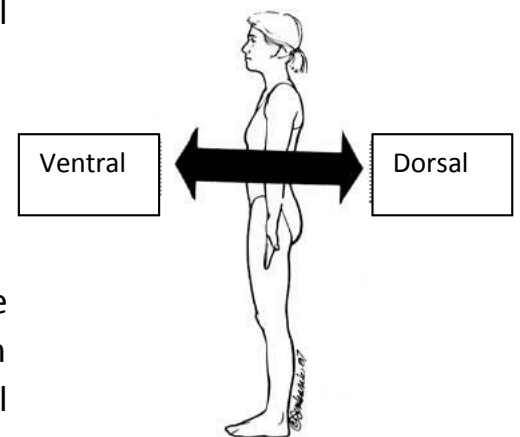
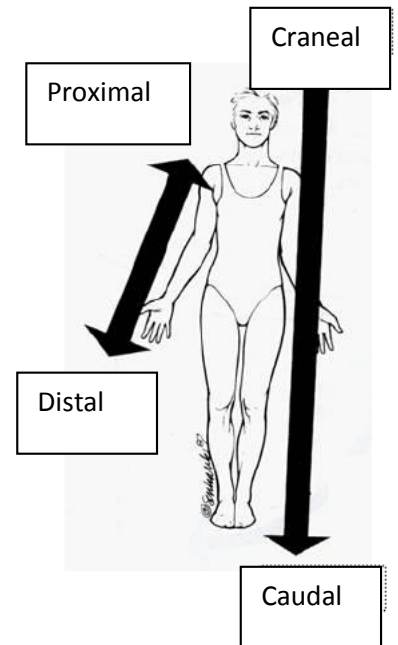
DORSAL: Estructura que está en la parte posterior del cuerpo. (Las escápulas están en la superficie dorsal del cuerpo).

INTERNO O MEDIAL: Todo lo que está más cerca de la línea media del cuerpo. Cuando se refiere a un órgano indica que se encuentra en el interior del mismo. (El ombligo es medial).

EXTERNO O LATERAL: Todo lo que está más lejos de la línea media del cuerpo. Cuando se refiere a un órgano indica que se encuentra más cercano a la superficie del mismo. (Las caderas son más laterales con respecto al ombligo).

SUPERFICIAL: Es lo que está más cerca de la superficie del cuerpo. (Piel).

PROFUNDO: Es lo que se aleja de la superficie del cuerpo. (Músculo).



CONCLUSION

LOS EJES Y PLANOS NOS AYUDARAN A UBICAR UN ORGANO, PARA ORIENTARNOS Y PARA SABER QUE PARTE DEL ORGANO VAMOS A ESTUDIAR.

GLOSARIO

Anatomía: viene del griego (ana = arriba y tomos = cortar) y significa diseccionar.

EXTREMIDADES: Tratándose del cuerpo humano, las extremidades son los miembros superiores o torácicos y los miembros inferiores o pelvianos, que en lenguaje coloquial constituyen los brazos y piernas respectivamente.

ANATOMIA Embriológica: cuando se estudia antes del nacimiento.

ANAOMIA POSTNATAL: cuando se estudia el cuerpo del adulto ya formado.

ANATOMÍA MACROSCÓPICA: la que estudia las partes del cuerpo visibles a simple vista, mediante la disección del cadáver.

ANATOMÍA MICROSCÓPICA: la que estudia a través del microscopio y se va un poco hacia la histología.

1.- es un plano vertical que divide el cuerpo en dos partes la anterior y posterior.

R plano frontal o coronal

2.- es un plano vertical que divide el cuerpo en derecho e izquierdo.

R plano sagital

3.- es un plano horizontal que divide el cuerpo en una parte superior y otra inferior.

R plano transversal, horizontal o axial

4.- como se llama la orientación de un órgano cuando está más cerca de la cabeza.

R craneal o cefálica

5.- cual es la orientación que está más cerca de la superficie del cuerpo

R superficial

6.- es el nivel de organización donde pertenece los átomos.

R nivel atómico

7.- son moléculas exclusivas de los seres vivos rico en carbono.

R moléculas orgánica

8.-en qué nivel de organización las moléculas y macromoléculas se unen para formar orgánulos y células.

R nivel celular

9.- como se llama al conjunto de células especializadas que tienen la misma función y estructura ¿

R tejido

10.- cuales son los cuatro tipos de tejido?

R t. conectivo, t. epitelial, t. muscular, t, nervioso

11.- es el nivel donde varios tejidos colaboran para realizar una determinada función.

R nivel organico

12.- como se le llama a la parte más superficial de la piel ¿

R epidermis

13.- Como se le llama a la parte más profunda de la piel?

R hipodermis

14.- Como se le llama a la sustancia que impermeabiliza y fortalece la piel?

R queratina

15.-Como se le llama al pigmento que le da color oscura a la piel?

R melanina

16.- Cuales son las glándulas que sintetiza el sebo que lubrica la piel?

R glándulas sebácea

17.- son pequeños orificios de la piel en donde salen los vellos y se expulsa el sudor.

R poros

18.- son un tipo de terminaciones nerviosas que son responsables de la sensibilidad del tacto sensible.

R corpúsculos de meissner

19.- es un tejido que está formado por células contráctiles llamados miocitos.

R tejido muscular

20.- es un conjunto de células que su función más importante es recibir, analizar, generar, transmitir y almacenar información.

R tejido nervioso

21.- que es la anatomía?

Ciencia que estudia la forma y estructura del organismo humano

22.- que es la fisiología ¿

R ciencia que estudia las funciones de los organismo y su modo de regulación

23.- son células de origen nervioso que fabrican el pigmento llamado melanina.

R melanocitos

24.- son las células procedentes de la medula ósea que migran a la epidermis y que tienen una función fagocitaria.

25.- La sangre a qué tipo de tejido pertenece?

R Conectivo