

TEMA

Hardware y sus partes

ALUMNO

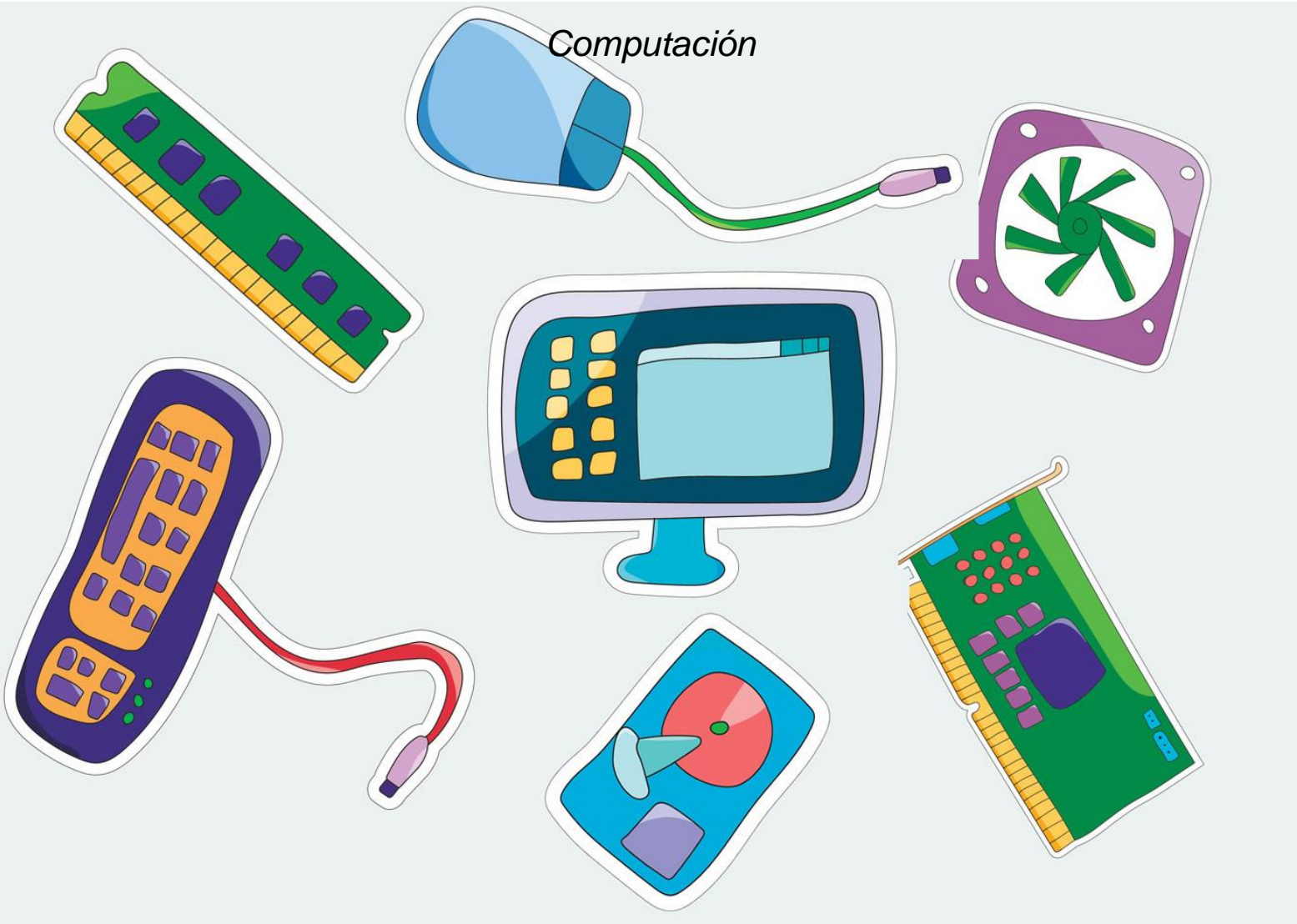
Roy Adalberto Sánchez Torrez

DOCENTE

Pedro Daniel Morales Domínguez

MATERIA

Computación



INTRODUCCIÓN

Las computadoras son sistemas electrónicos capaces de operar bajo el control de unas instrucciones dentro de su unidad de memoria la cual puede aceptar información/datos, procesarla y producir información que se puede guardar. En este ensayo conoceremos sobre las partes que componen estos sistemas electrónicos, también conocidos como hardware.

DESARROLLO

El hardware es todo lo físico que podemos ver en una computadora, todo lo que se puede llegar a tocar, como el monitor, el teclado, el mouse, la impresora, etc.

El hardware se divide en 5 partes:

- 1. Periféricos de entrada*
- 2. Dispositivos de procesamiento*
- 3. Dispositivos de almacenamiento*
- 4. Periféricos de salida*
- 5. Dispositivos mixtos*

Los periféricos de entrada son los que permiten introducir información a la computadora como lo son, el teclado, el mouse y el scanner.

Los dispositivos de procesamiento, como la palabra lo dice, son dispositivos que procesan información para ser mostrada, por ejemplo, el procesador, memoria y la RAM.

Los de almacenamiento, al igual que los de procesamiento, como la palabra lo menciona, son los dispositivos que permiten el almacenaje de información como la memoria, el USB o el discoduro.

Los periféricos de salida son los dispositivos que permiten ver y sacar la información ya procesada, ya sean los monitores, los parlantes, las impresoras.

Por ultimo los dispositivos mixtos, son los que permiten introducir y sacar la información, ejemplo, el módem.

Ahora hablemos del Mother Board(tarjeta madre), esto es un componente electrónico que se encarga de conectar distintos dispositivos con la Unidad Central de Procesamiento, a lo que conocemos como CPU. En pocas palabras, es el componente del computador que integra a todos los demás componentes y se clasifican en 3 tipos:

- 1. Integrada*
- 2. Semi-Integrada*
- 3. No integrada*

Por orden hablemos sobre estos 3 tipos de tarjetas madre.

Una tarjeta madre integrada se refiere a una placa base equipada con todos los elementos y chips que le permiten controlar los dispositivos periféricos (video, sonido,

red, módem, etc.), conectados a la computadora sin tener que instalar otras tarjetas. En otras palabras todos los chips controladores están integrados en una sola placa base, lo que nos permitirá ahorrar dinero y evitar que el PC se sobrecaliente.

Una placa base semi-integrada, según el maestro xd, es aquella que todo es una pieza excepto la tarjeta madre o las memorias ROM.

Las no integradas no tienen red, video y sonido.

Existen elementos del hardware que son indispensables para el funcionamiento del ordenador como por ejemplo:

- El microprocesador: se utiliza para procesar toda la información y administrar el hardware y software del equipo
- La memoria ROM: se utiliza para almacenar la información necesaria cuando se inicia la computadora.
- La tarjeta principal: puede simplificar la conexión entre diferentes dispositivos y hacer que funcione normalmente.
- Dispositivo de salida: para conocer las funciones de la computadora, por ejemplo; monitores, impresoras, etc.
- Dispositivo de entrada: para que los usuarios puedan introducir información y controlarla.
- Mouse: para mover el puntero por toda la pantalla, también puede utilizarse el teclado para realizar esta función.
- Webcam: para comunicación en tiempo real, la computadora puede funcionar sin ella.
- Lector de disco óptico: puede usarse para ingresar información a la computadora, se puede realizar esta función a través de un disco duro externo, usando un cable de red o de forma inalámbrica.
- Tarjeta AGP: puede mejorar los gráficos de los videojuegos con ella, pero ya existe una tarjeta de video básica integrada, por lo que no es necesario.

CONCLUSIÓN

Podemos concluir diciendo que el hardware como se ha mencionado a lo largo de este ensayo (ni tan largo xd) es en pocas palabras la parte física de un dispositivo electrónico, claro, el hardware de los dispositivos varía dependiendo de que dispositivo hablemos, existen más partes del hardware que cumplen con funciones específicas pero en este trabajo solo mencione los que a mi parecer son los más importantes y los que más son utilizados, sin nada más que aportar agradezco su tiempo, muchas tardes y buenas gracias

REFERENCIAS

Paola-trabajodel1semestre.blogspot.com

Culturacion.com>que-es-una-placa-madre-integrada

www.aratecnia.es>que-es-hardware

