

Parcial 1

Tema:

INTRODUCCIÓN A LA COMPUTACIÓN

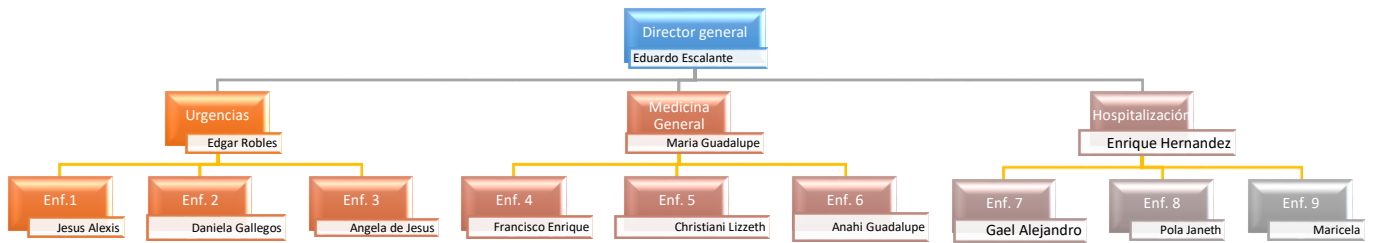
ORGANIGRAMA GENERAL, PASOS PARA LA ATENCIÓN DE UN PACIENTE, HORARIO DE GUARDIA NOCTURNA.



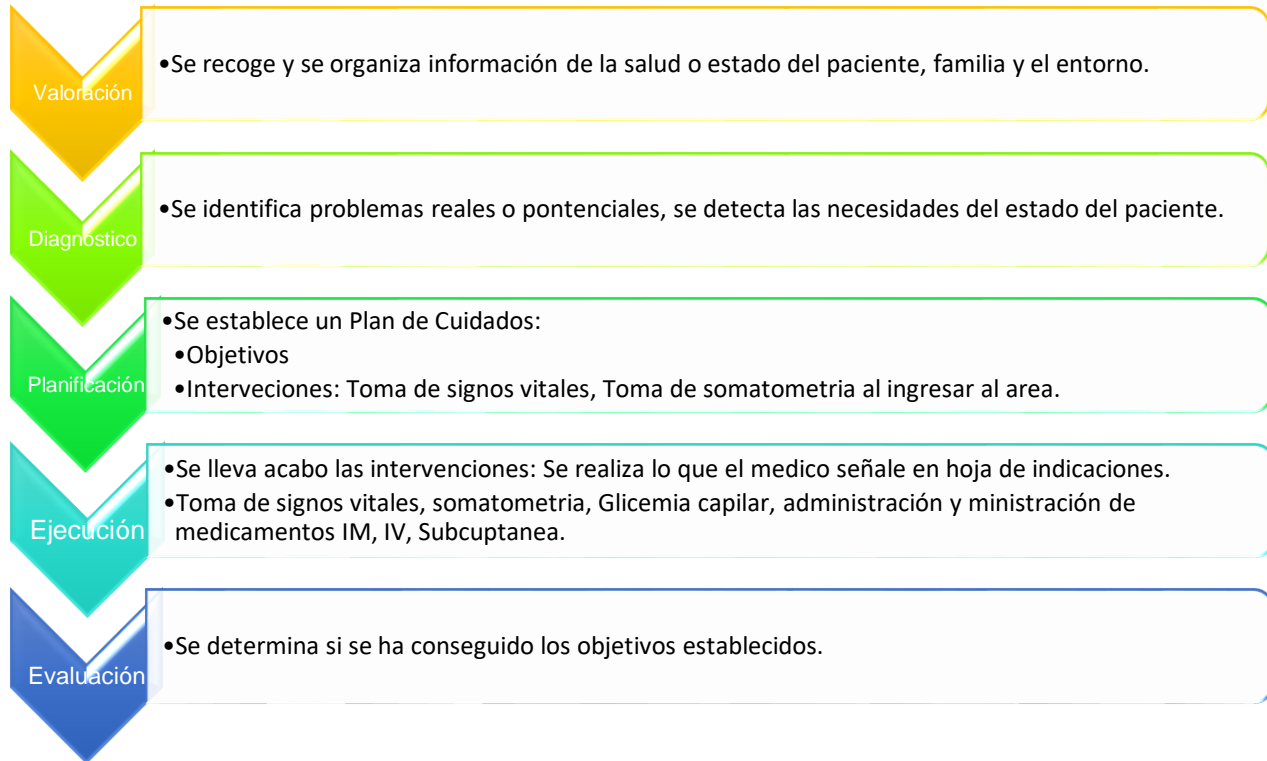
Elaborado por: **Angela de Jesus Escobar Caballero**

Área: **Lic. En Enfermería**

Organigrama General



Pasos para la atención de un paciente



Horario de guardia nocturna

1. El director solo se queda un día a la semana
2. Jefes de área solo se quedan 3 días a la semana
3. Los demás días deben ser distribuidos equitativamente entre los enfermeros

Lunes	Martes	Miércoles	Jueves	Viernes	Sábado	Domingo
	1 Urgencias Enf. 1 Enf. 2	2 Medicina general Enfe. 4	3 Urgencias Enf. 2 Enf. 3	4 Medicina General Enf. 4	5 Urgencias Enf. 2 Enf. 3	6 Medicina general Enf. 4
7 Hospitalización Enf. 8 Enf. 9	8 Urgencias Enf. 1 Enf. 6 Jefa de area	9 Hospitalización Enf. 5 Enf. 9	10 Urgencias Enf. 3 Enf. 6 Director	11 Hospitalización Enf. 5 Enf. 8 Jefa de area	12 Urgencias Enf. 1 Enf. 3	13 Medicina General Enf. 5 Jefa de area
14 Hospitalización Enf. 7 Enf. 9	15 Urgencias Enf. 1 Enf. 2	16 Hospitalización Enf. 7 Enf. 4	17 Urgencias Enf. 2 Jefa de area	18 Hospitalización Enf. 4 Enf. 9	19 Urgencias Enf. 1 Jefa de area	20 Medicina general Enf. 4 Director
21 Hospitalización Enf. 7 Enf. 8	22 Urgencias Enf. 1 Enf. 2	23 Hospitalización Enf. 6 Enf. 8	24 Urgencias Enf. 2 Enf. 3	25 Hospitalización Enf. 6 Enf. 7	26 Urgencias Enf. 1 Enf. 3	27 Medicina general Enf. 6
28 Hospitalización Enf. 8 Enf. 9	29 Urgencias Enf. 1 Enf. 2	30 Hospitalización Enf. 8 Enf. 9	31 Urgencias Enf. 2 Enf. 3			