

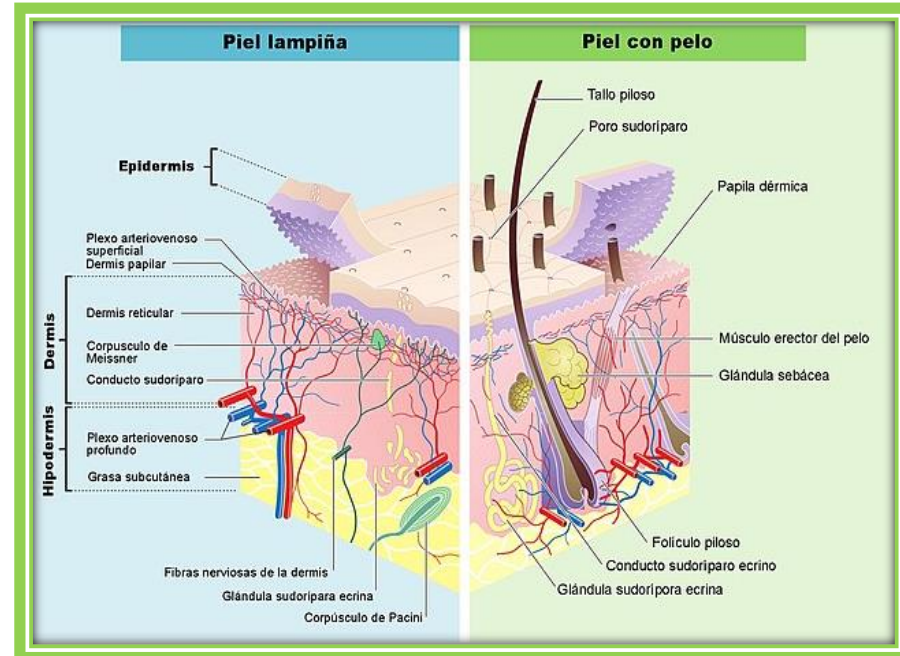
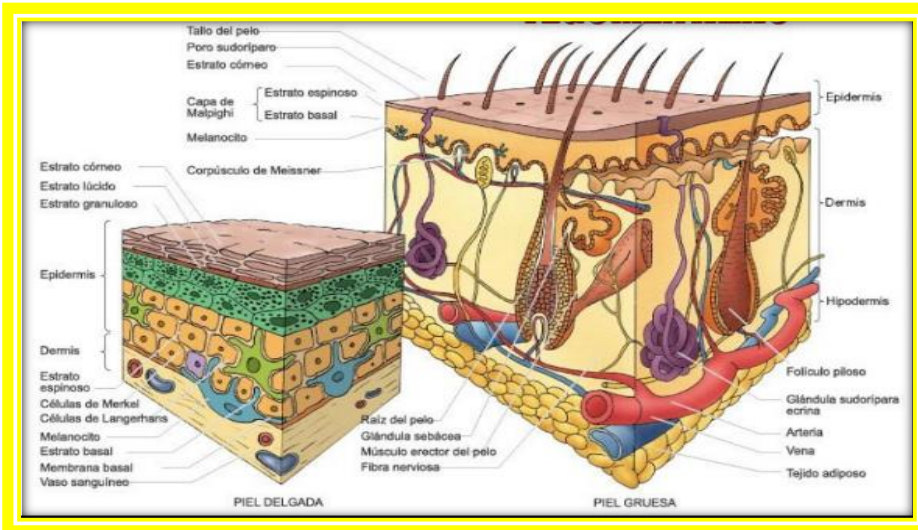
Sistema tegumentario

Está formado por la piel y sus anexos, es decir, las glándulas sudoríparas y sebáceas, el pelo y las uñas. Se trata del órgano más grande del cuerpo humano, constituyendo aproximadamente el 16% del peso corporal total el sistema tegumentario representa una barrera de protección que protege los órganos internos, ayuda a mantener la hidratación y la temperatura corporales, es el asiento de muchos receptores sensoriales que le permiten al sistema adquirir información del medio externo.

CARACTERÍSTICAS DEL SISTEMA TEGUMENTARIO

El sistema tegumentario está compuesto principalmente por :

- ❖ LA PIEL
- ❖ ESTRUCTURAS ACCESORIAS O ANEXOS.



LA PIEL

es la frontera del organismo con el medio externo. Su función primordial es la adaptación y la conexión del individuo con el medio ambiente. Se considera el órgano de mayor superficie (puede alcanzar entre 1`2 -2 m2) y es también el órgano de mayor peso ya que puede llegar a pesar hasta 4Kg. La piel difiere de una región a otra, hay zonas más gruesas como las plantas de los pies y las palmas de las manos; y hay zonas más finas que constituyen los párpados, los pliegues o superficies de flexión y extensión por numerosas fibras muy apretadas entre sí y con escasas células.

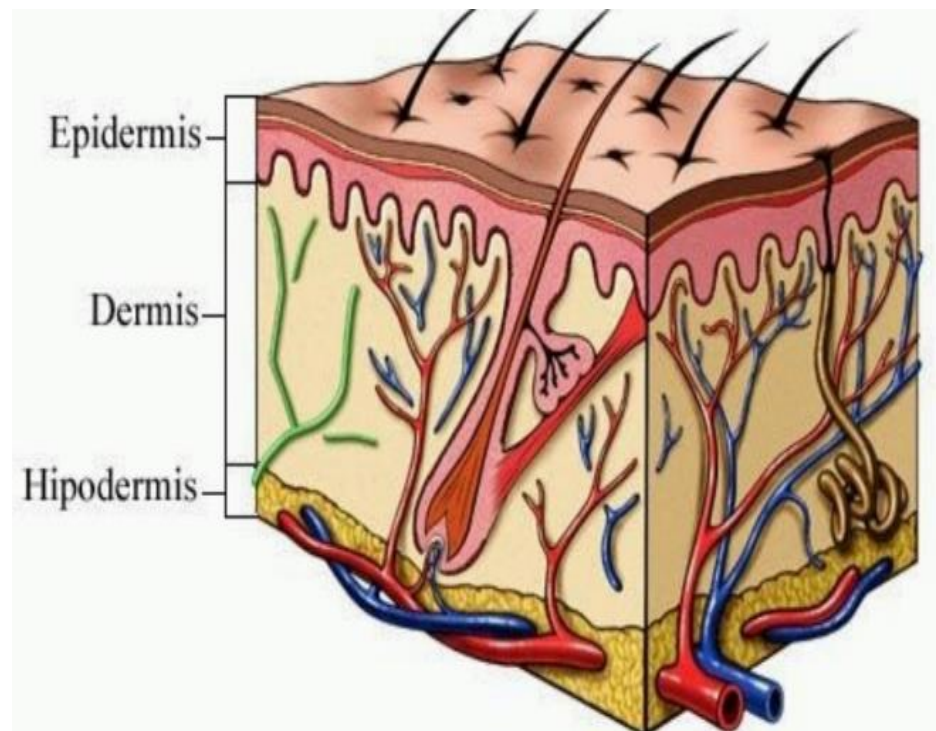
Está constituida por tres bloques

- ❖ **Epidermis**
- ❖ **Dermis**
- ❖ **Hipodermis**

Epidermis: que es la más superficial, la más delgada y muy celular.

Dermis: que es mucho más gruesa, está constituida por tejido conjuntivo que es atravesado por numerosos vasos y nervios y en esta se localizan los anejos cutáneos.

Hipodermis: es la capa más profunda, está constituida por un tejido adiposo que también se conoce como tejido subcutáneo graso.



ESTRUCTURAS ACCESORIAS O ANEXOS

GLÁNDULAS

❖ Glándulas Sudoríparas
Están distribuidas prácticamente por toda la piel y se clasifican en dos grupos en función de cómo eliminan su producto de secreción .

❖ Glándulas sebáceas
Son glándulas asociadas siempre a los pelos y que se caracterizan por presentar una agrupación celular que aparece como envuelta por una cápsula o una bolsa donde se alojan pequeñas glandulitas.



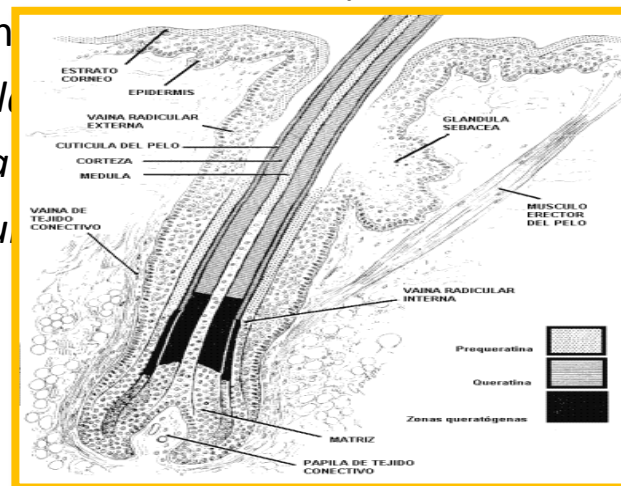
EL VELLO

lo constituyen órganos asociados a la dermis que se encuentran compuestos por distintas columnas de células soldadas unas a otras y que se caracterizan porque están queratinizadas. En el vello se distinguen dos partes:

- ❖ La Raíz: que sería la porción del pelo que está por debajo de la superficie cutánea alojada principalmente en la dermis e incluso puede llegar hasta la hipodermis.
- ❖ El Tallo: que es la porción que aflora a la superficie epidérmica.

Tanto el tallo como la raíz tienen tres superficies concéntricas, que son:

- *Interna* --> médula
- *Media* --> corteza
- *Externa* --> cutícula



LAS UÑAS

Son láminas endurecidas formadas principalmente por queratina que están asociadas a la dermis y en ellas podemos apreciar el cuerpo de la uña, que posee dos caras: un borde proximal y un borde distal.



En esas caras se distingue una cara más externa, convexa con distinta coloración, donde resulta una zona blanquecina en su parte proximal denominada "**lúnula**".

En la cara más profunda, tiene un aspecto cóncavo y esta adherida a la dermis, además aquí se localiza el órgano productor de la uña o ungueal en uno de esos bordes un borde proximal que posee un pequeño repliegue denominado cutícula y un borde distal que sería la parte accesible de la uña .

Las uñas de los dedos de las manos crecen cuatro o cinco veces más rápido que las uñas de los dedos de los pies. Al igual que el cabello, las uñas crecen más rápidamente en verano que en invierno. Si una uña se rompe, volverá a crecer si la matriz no está gravemente lesionada. Las manchas blancas en las uñas suelen deberse a cambios temporarios en la velocidad de crecimiento.



FUNCIONES DE LA PIEL

1) *PROTECCIÓN:*

Protege nuestro cuerpo del mundo exterior. Por ejemplo de los traumatismos.

2) *TERMOREGULACION:*

Regula la temperatura constante de 37 grados que el individuo necesita.

3) *SENSIBILIDAD:*

Por esta función es que sentimos calor, frío, etc. Por ello se le da el nombre de cerebro periférico.

4) *DEPÓSITO:*

Es un reservorio de múltiples sustancias como: minerales, sustancias grasas, sustancias orgánicas, hormonas, vitaminas, etc.

5) *EMUNTORIO:*

Es la eliminación de distintas sustancias a través del sudor y la secreción sebácea.

6) *ANTIMICROBIANA:*

Es la primera gran defensa del organismo y actúa como una barrera natural. Si esta barrera se rompe se producen las infecciones.

7) *MELANÓGENA O DE PIGMENTACION:*

En la capa basal de la epidermis se encuentran las células malangonas, que producen la melanina, que es la que da las distintas tonalidades a la piel.

8) *CONTROLA SENSACIONES:*

Se da a través de las terminaciones nerviosas y de los receptores.

9) *ACCIÓN INMUNITARIA:*

Es a través de células alojadas en la epidermis. Actúa como reservorio de sangre

10) *FACILITA LA SÍNTESIS DE VITAMINA D:*

A través de numerosos precursores por acción de la luz ultravioleta sobre la piel se convierte la vitamina D en una sustancia activa.