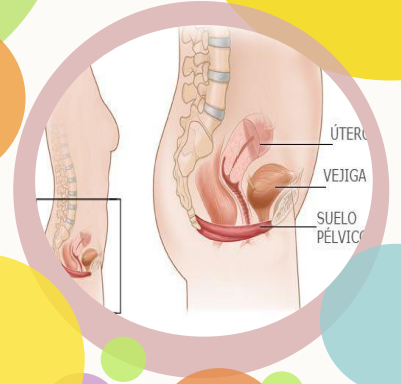


# PISO PELVICO

GINECOLOGIA Y OBSTETRICIA

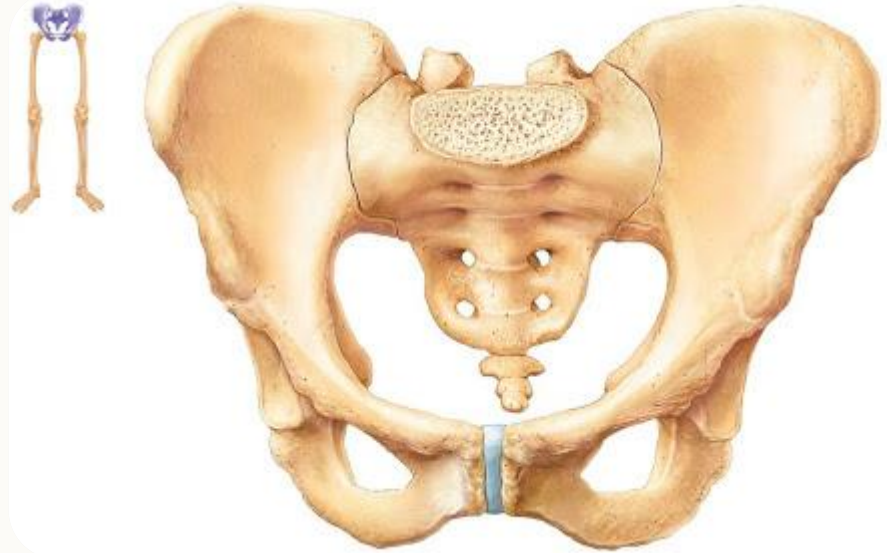


ITZEL JAQUELINE RAMOS MATAMBU





La pelvis es la porción del esqueleto humano formada por los huesos coxales y las dos últimas piezas de la columna



La pelvis femenina está constituida por la unión de 3 huesos: el sacro y los 2 ilíacos o coxales, los cuales se unen al sacro que recoge la presión de todo el tronco y lo transmite a los huesos ilíacos, y éstos lo pasan luego a los fémures.

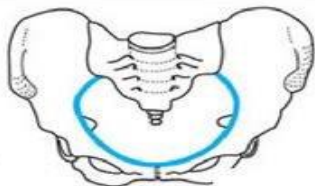
La pelvis femenina es más amplia que la masculina; el plano del estrecho superior tiene una inclinación de 60 a 70° sobre la horizontal.

# Tipos de

# PELVIS

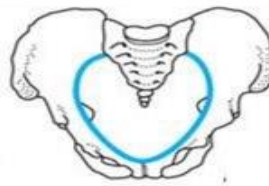


(Ginecología)



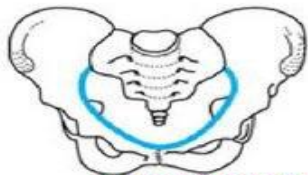
## GINECOIDE

Es la más adecuada para la evolución espontánea del parto. Se caracteriza por: diámetro antero-posterior similar al transverso, sacro con cara anterior cóncava, paredes laterales rectas o paralelas, ángulo subpúbico abierto, estrecho superior redondeado u oval.



## ANTROPOIDE

Se caracteriza por: diámetro antero-posterior mayor que el transverso, sacro largo y recto dirigido hacia atrás, paredes laterales algo convergentes, espinas ciáticas poco prominentes, ángulo subpúbico algo estrecho.



## ANDROIDE O INFUNDIBULIFORME

Recuerda a la pelvis masculina, se caracteriza por: diámetro antero-posterior menor al transverso, sacro inclinado hacia adelante, paredes laterales convergentes, espinas ciáticas muy prominentes, ángulo subpúbico cerrado, el estrecho superior tiene forma triangular con base posterior.



## PLATIPEOIDE

Se caracteriza por: diámetro antero-posterior menor que el transverso, sacro corto y dirigido hacia atrás, paredes laterales rectas, espinas ciáticas prominentes, ángulo subpúbico abierto, el estrecho superior tiene forma ovalada con predominio transversal.

## BULLETS



By

Grupo Zamná



@ medicina.enarm.zamna

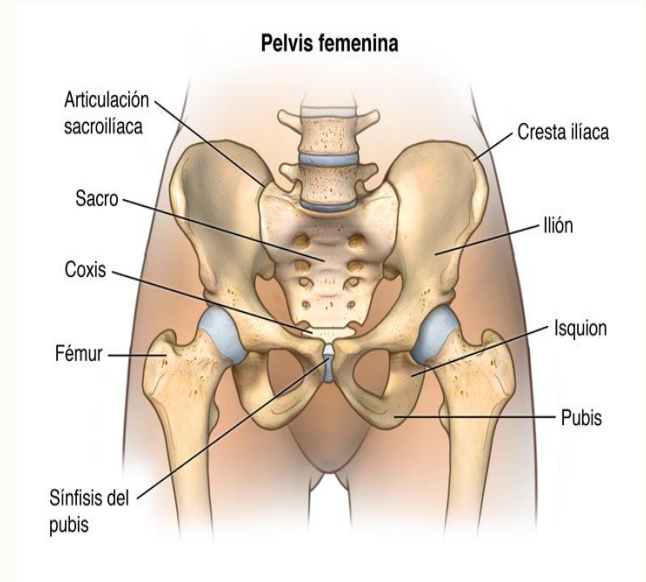
# PELVIS OSEA

está formada por los ilíacos y el hueso sacro y se divide en dos partes:

**Pelvis mayor o parte superior:** compuesta por la parte superior del hueso sacro, parte superior de la rama pubiana y fosas ilíacas. Actúa como recipiente durante la gestación

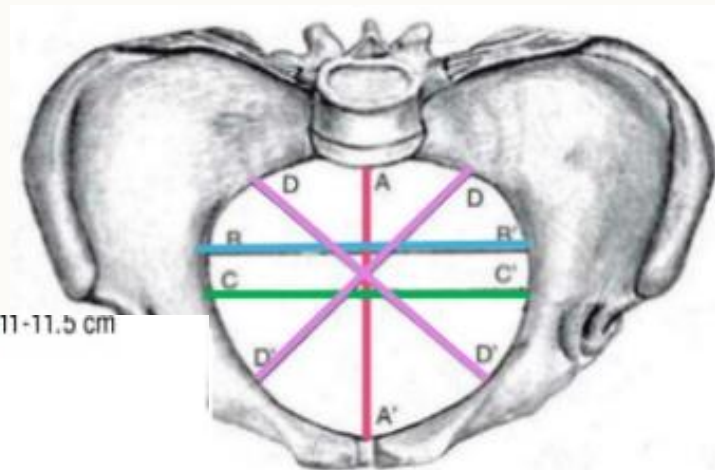
**Pelvis menor o parte inferior:** esta formada por el resto del hueso sacro y cóccix, cuerpo del pubis y ramas isquiopubianas. Se divide en estrecho superior, excavación pélvica y estrecho inferior

El plano inferior que delimita la pelvis menor caudalmente (por debajo) se denomina estrecho inferior de la pelvis.



### estrecho superior

- Es el límite superior de la pelvis menor. • Constituida por un Borde superior de la sínfisis del pubis
- 2. Crestas pectíneas
- 3. Eminencias ileopectíneas.
- Forma ovalada



1. **Diámetro anteroposterior (conjugado anatómico):** 11-11.5 cm

2. **Diámetro transverso:**

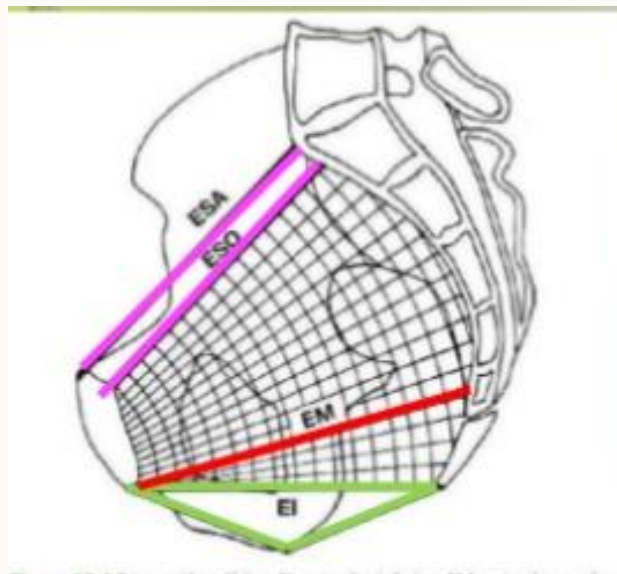
a) **Verdadero/medio:** 13 cm

b) **Máximo:** 13.5 cm

3. **Diámetro oblicuo:** 12 cm → es el + utilizado por el feto para su descenso

## excavación pélvica

- Es la zona ósea que separa el estrecho superior del estrecho inferior.
- Forma irregular.
- Anterior: 4 cm ancho
- Posterior: 16 cm ancho



Estrecho inferior

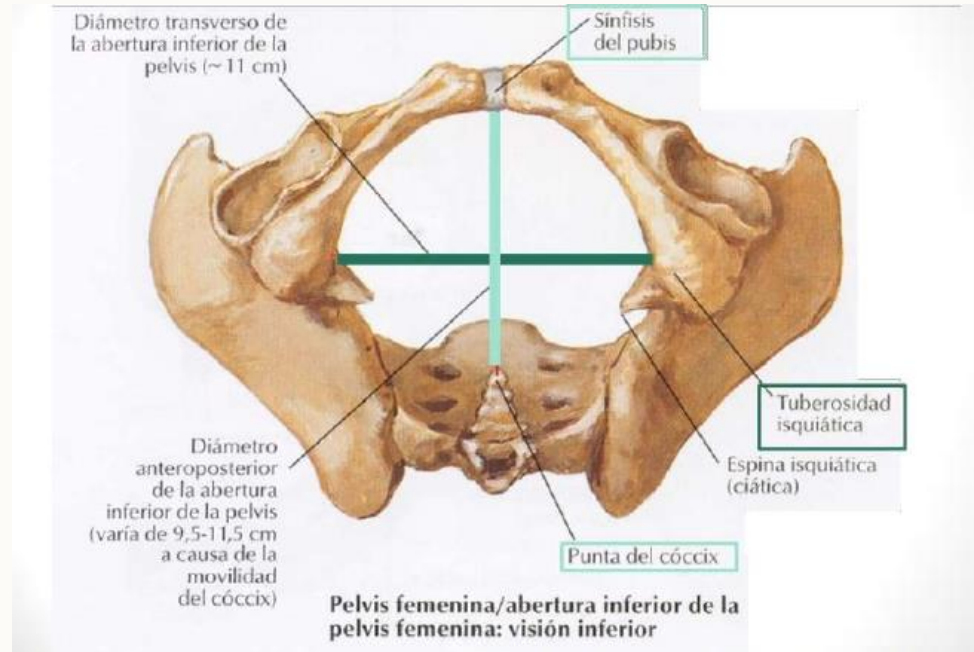
Estrecho superior anatómico

Estrecho superior obstétrico

Estrecho medio

## estrecho inferior

- Anterior: borde inferior de la sínfisis del pubis, ramas isquípúbicas
- Lateral: tuberosidades isquiáticas, ligamentos sacrociáticos
- Posterior: parte final del cóccix
- Forma ovalada
- Diámetro mayor anteroposterior entre 9-10 cm • Al momento del parto las últimas vertebrae sacras (cóccix) se desplazan hacia atrás, mide 12 cm
- . Diámetro transverso (isquiático): 11

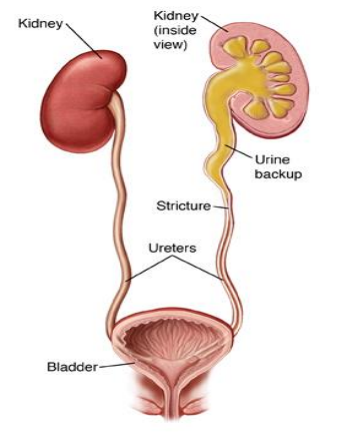


La pelvis es un espacio que se continúa con la cavidad abdominal.  
Contiene los órganos de distintos sistemas

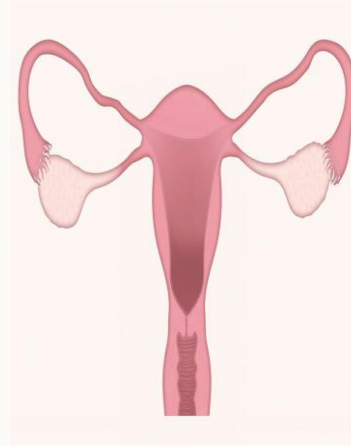
## vejiga



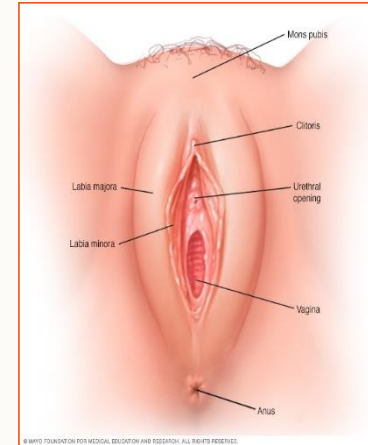
## Ureter



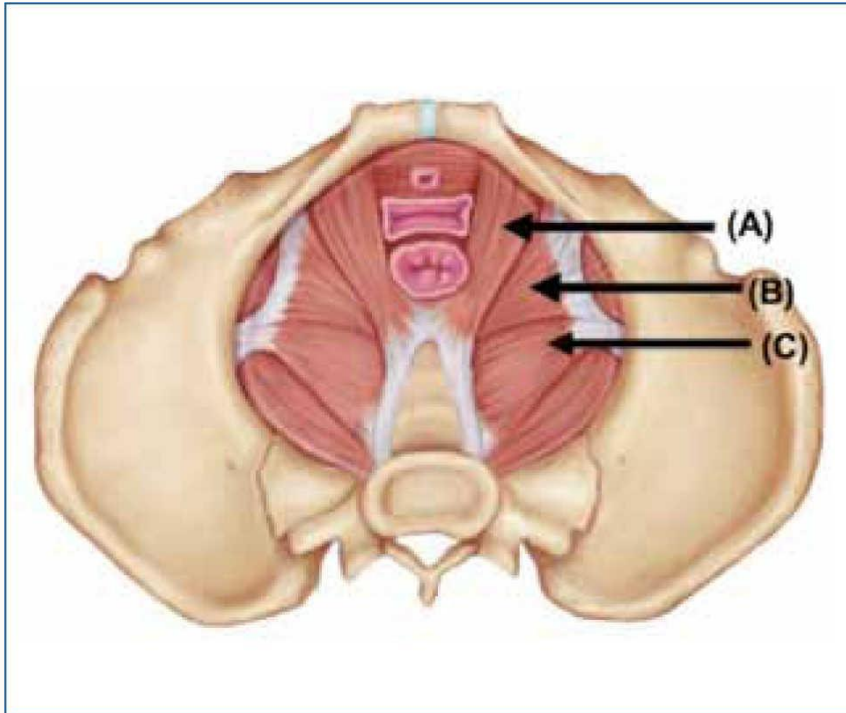
## utero



## vagina







El piso pélvico es una estructura de músculos, y tejido conectivo que entrega soporte y estructuras de suspensión a los órganos pélvicos y abdominales.

Su principal componente es el músculo elevador del ano, un músculo que cubre la mayor parte de la pelvis

# Revestimiento blando

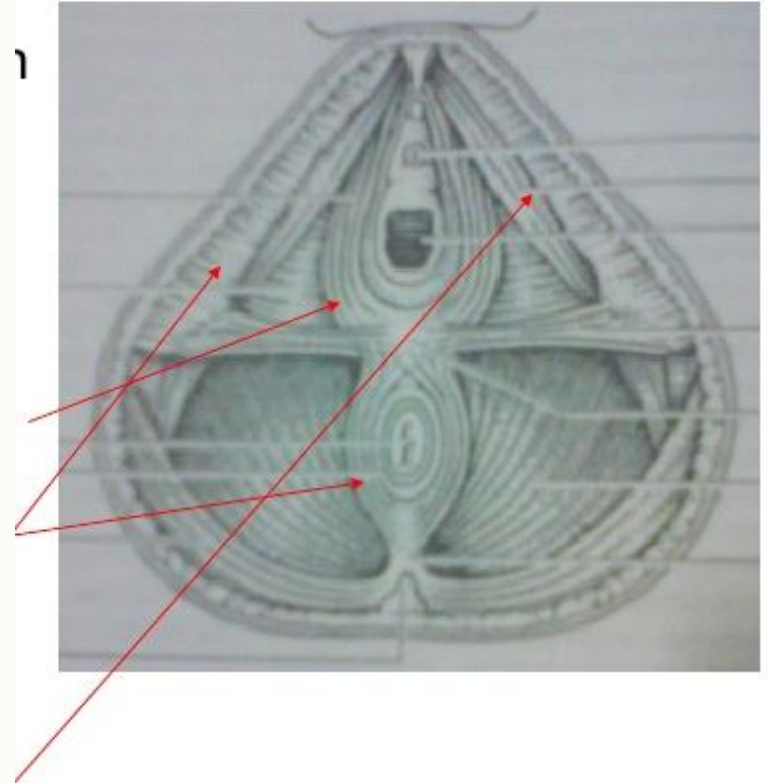
Se trata de un conjunto musculofibroaponeurótico que ocupa el piso perineal.

Los músculos que lo componen son los músculos del piso pelviano funcionan como 2 cinchas: una cincha precoccígea que es muscular y extensible, y una cincha coccígea musculofibrosa e inextensible.



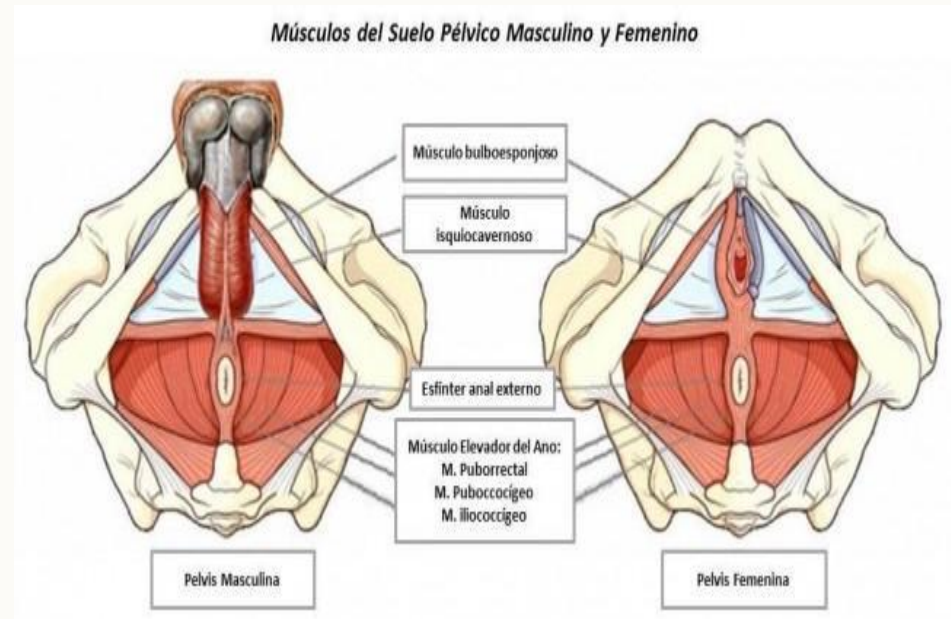
- La cincha precoccígea está formada por un plano profundo y un plano superficial entre los cuales se encuentra la aponeurosis perineal media.

1



# musculatura del suelo pélvico de la pelvis femenina

- El **suelo pélvico** está formado por un conjunto de **músculos estriados que cierran por debajo la pelvis menor** y juegan un papel importante en el embarazo, parto y en la incontinencia urinaria.

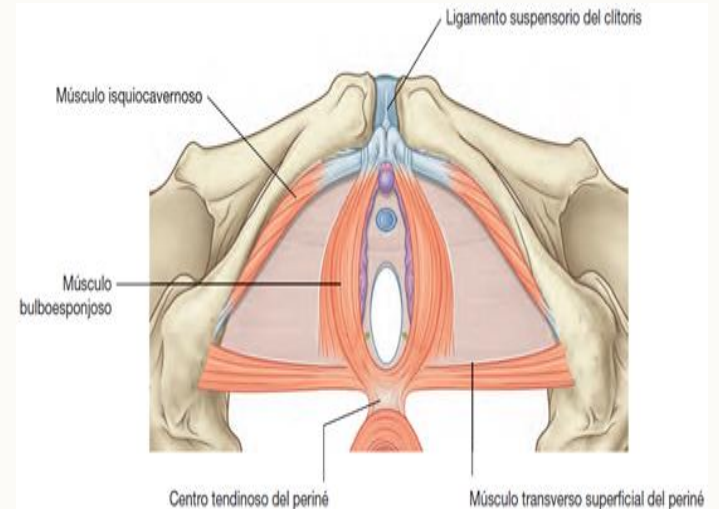


## Plano profundo

**Músculo coccígeo:** sale de las espinas ciáticas para llegar al vértice del cóccix.

El **músculo elevador del ano** (muy importante): es el más grande y potente y tiene tres porciones que se fijan en las paredes de la vagina y de la uretra:

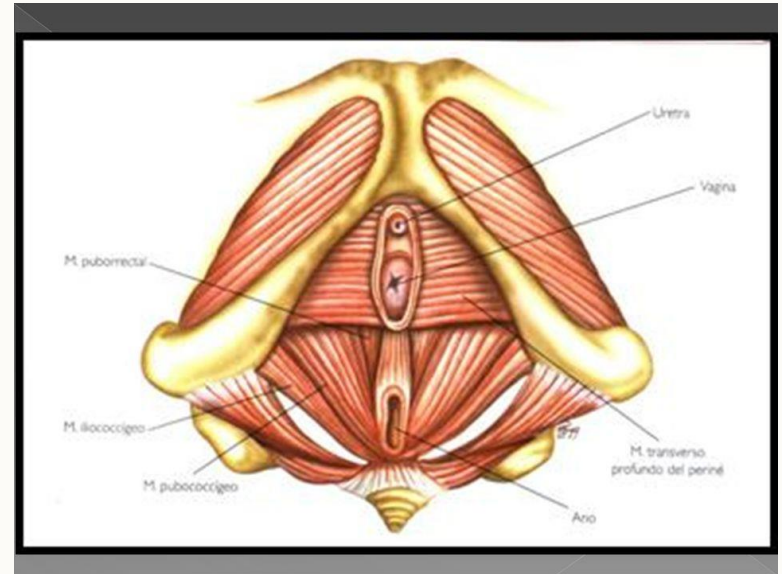
- **Músculo pubo-rectal:** que va del pubis a las paredes del recto.
- **Músculo pubo-coccígeo:** que se origina en el pubis y termina en el cóccix.
- **Músculo ileo-coccígeo:** que parte de la Espina ciática para acabar insertándose en el pubis.



## Plano intermedio

**Esfínter uretral externo:** es un músculo estriado que rodea y cierra la porción membranosa de la uretra.

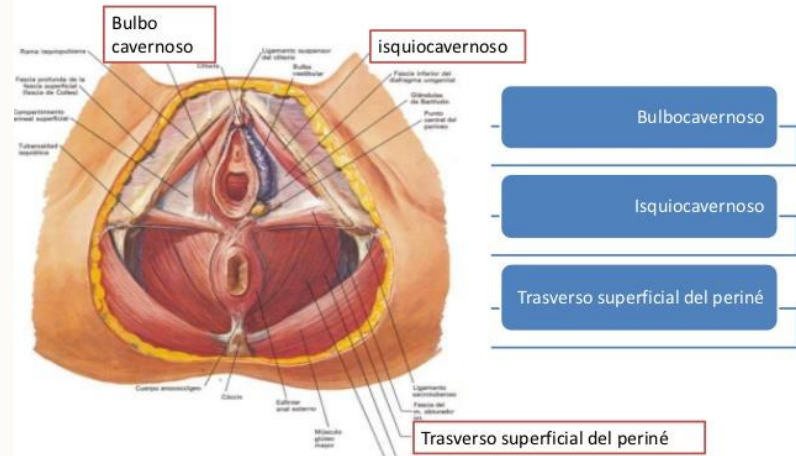
**Músculo transverso profundo del periné:** va de una rama isquiopubiana a otra, fijándose en la uretra y en la vejiga.



## Plano superficial

- Zona anterior o triángulo perineal:
  - **Bulbocavernosos** (clítoris-apertura de la uretra y la vagina) y los **ileocavernosos**: se encargan de la erección del clítoris
  - **Músculo transverso superficial del periné**: rama isquiopubiana de un lado al otro. Se fija en la uretra y la vejiga.
- Zona posterior o triángulo anal:
  - **Esfínter anal**

## Continente del aparato genital interno: plano superficial del periné



- La cincha coccígea está formada por los ligamentos sacrociáticos mayor y menor, y por los músculos isquicoccígeo y los fascículos posteriores del glúteo mayor

## Cincha coccigea

- 2 ligamentos + 2 ms.  
Accesorios
- Lig. Sacrociatico mayor
- Lig. Sacro ciatico menor
- Ms. Isquiococcigeo
- Fasciculos posteriores del gluteo mayor

