



**UNIVERSIDAD
DEL SURESTE**



ESCUELA DE MEDICINA

5to Semestre

Grupo "B"

CARDIOLOGÍA

**CARACTERISTICAS DE LOS
SOPLOS**

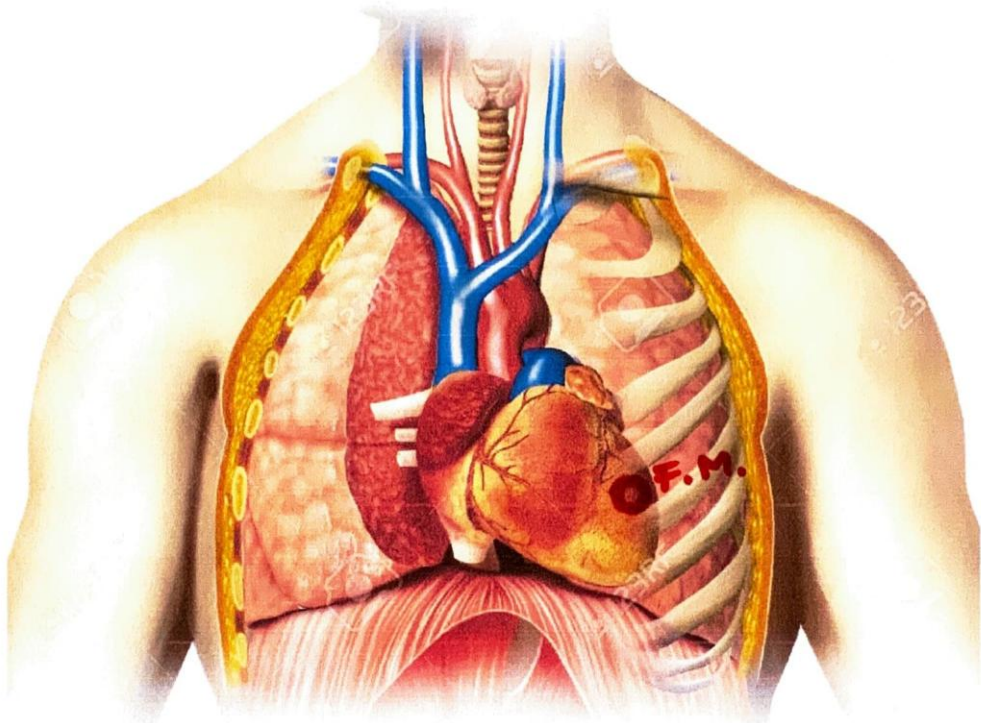
Dr. Marco Polo Rodríguez

Presenta:

• DIEGO ARMANDO HERNANDEZ GOMEZ

ESTENOSIS MITRAL

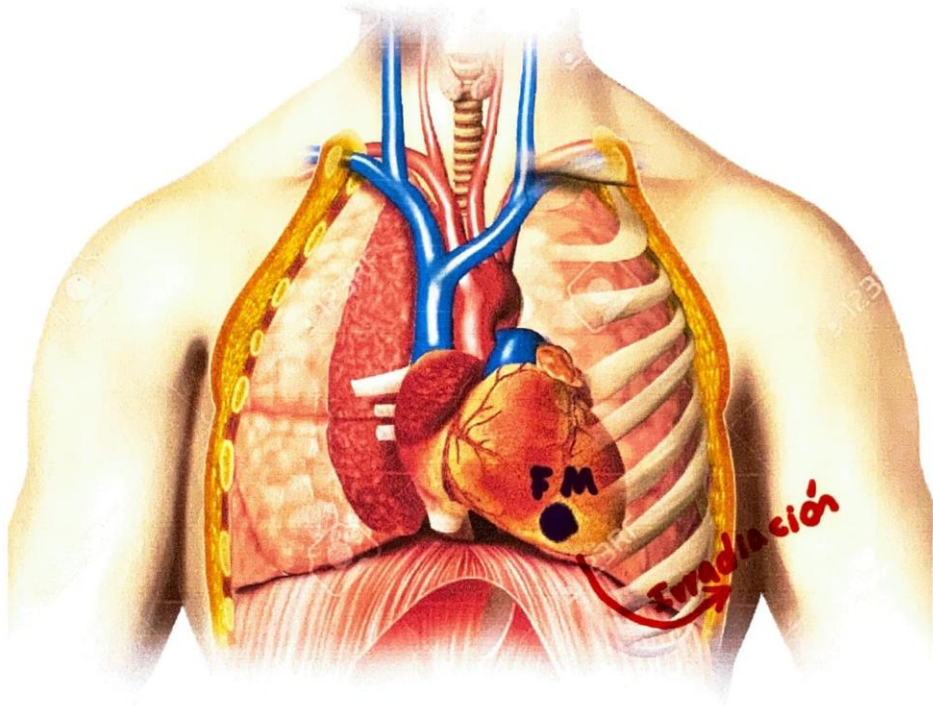
TIPO DE SOPLO: DIASTÓLICO (LLENADO V.I.)



- SE LOCALIZA EN EL 4º ESPACIO INTERCOSTAL IZQUIERDO EN LA LINEA MEDIA CLAVICULAR
- 1º RUIDO CARDIACO REFORZADO:
 - ★ RETUMBO MESODIASTÓLICO (CHASQUIDO APECTURA)
 - ★ SIN PROPAGACIÓN, DECRESCENDO
 - ★ TONO GRAVE - BAJO
- 2º COMPONENTE
 - ★ PRESISTÓLICO, BREVE
 - ★ PUEDE PRECEDER AL 1º RUIDO

INSUFICIENCIA MITRAL

Soplo sistólico

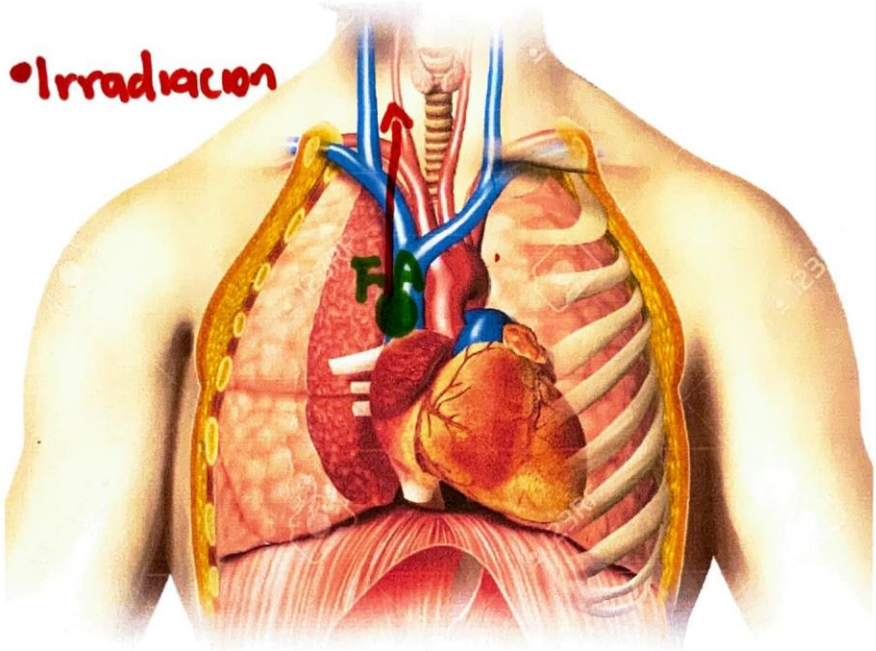


- 5to espacio intercostal línea paraesternal izquierda.
- Soplo Holo-sistólico
- Irradiado a axila izquierda.
- Puede haber R3.
- Soplo de regurgitación
- Fovena en banda.

ESTENOSIS AORTICA

- Sopló sistólico
In Crescendo - decrescendo

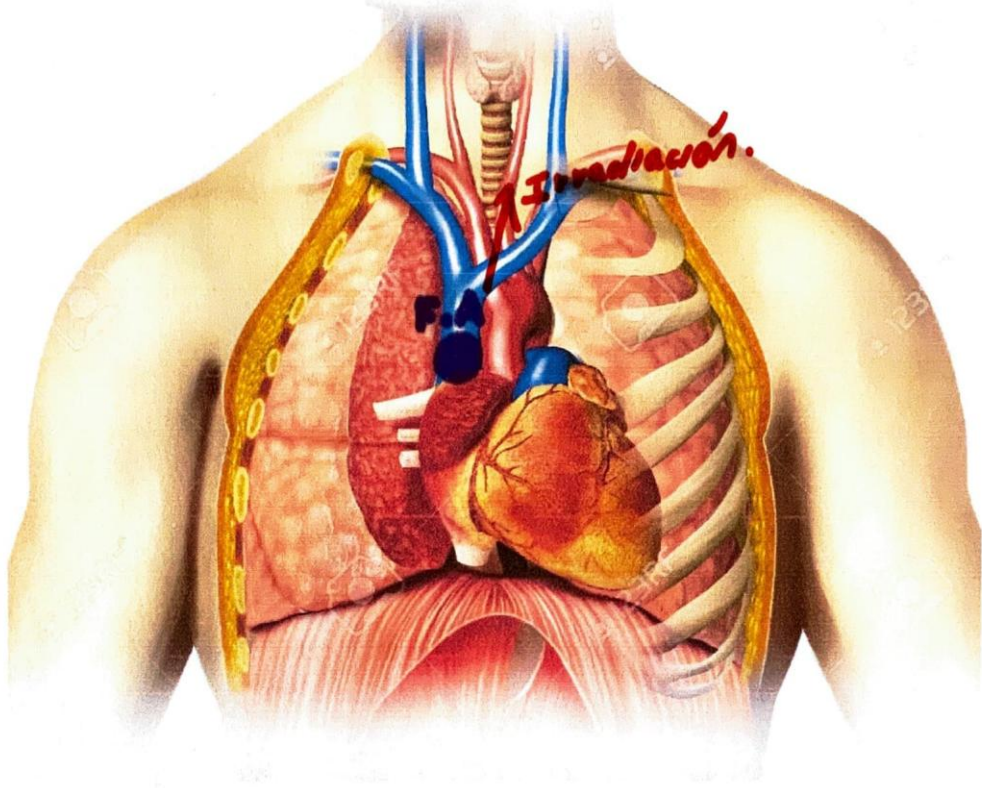
● Irradiación



- Mesosistólico
- En diamante
- Mayor intensidad en espiración
- Auscultación: Segundo espacio intercostal, línea parasternal derecha (foco aórtico)
- Irradiación: Cuello, precordio, punta.
- Disminuye su intensidad cuando se calcifica la válvula

INSUFICIENCIA AORTICA

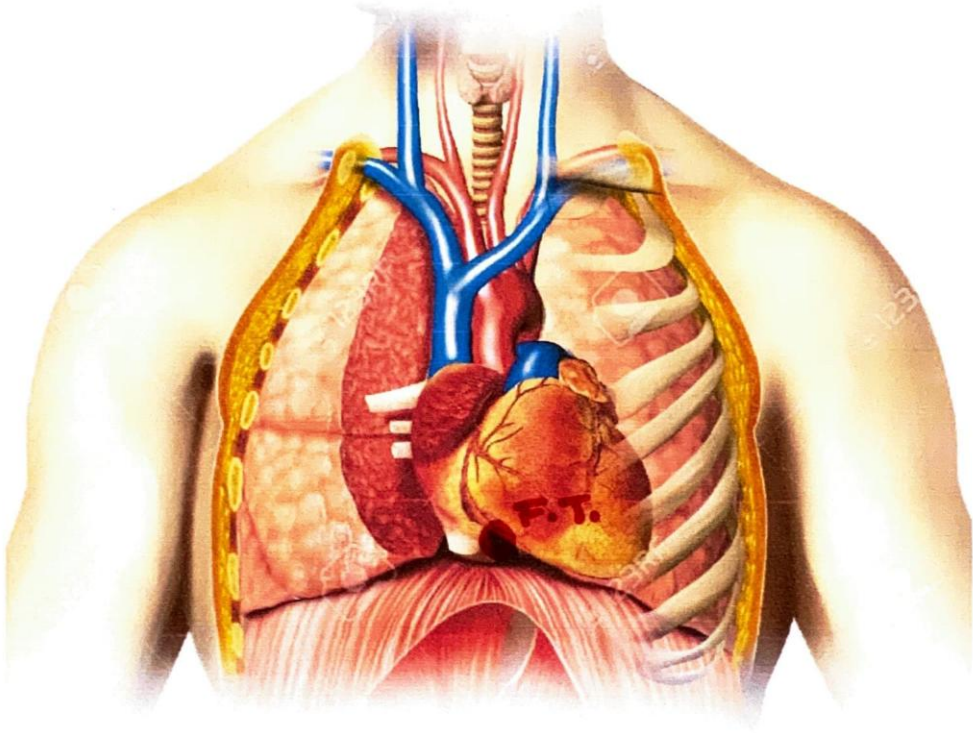
Soplo diastólico, tono alto



- Auscultación 2do - 3er espacio intercostal línea parasternal derecha.
- Intensidad baja, decreciendo
- Foco Presistólico (Austin Flint).
- Mas audible en la espiración
- Irradiación hacia las carótidas.
- Puede haber 3er ruido

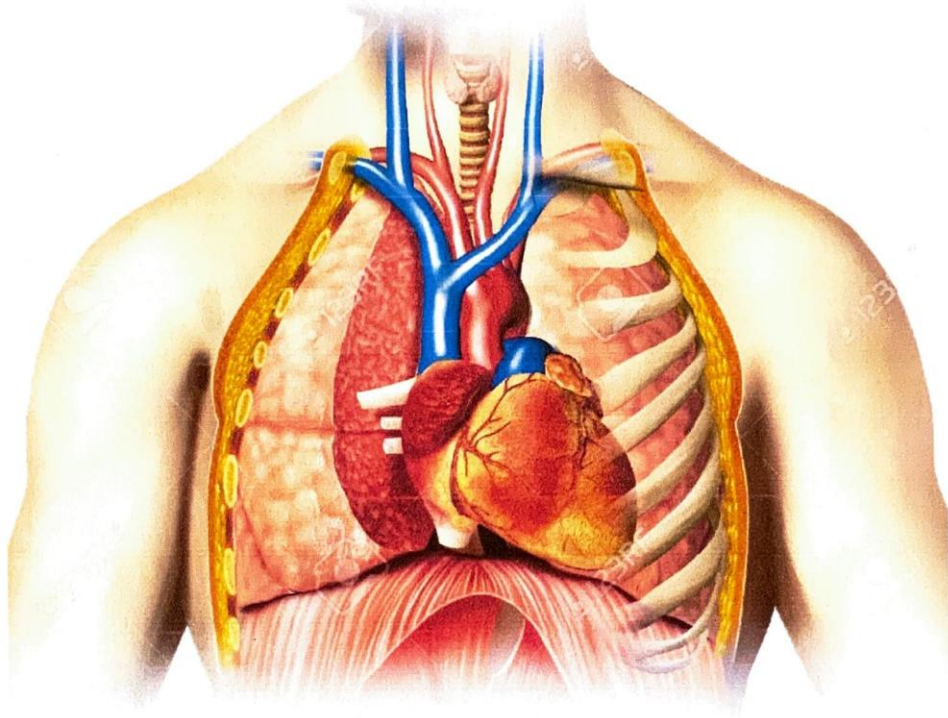
ESTENOSIS TRICUSPIDE

TIPO DE SOPLO: DIASTÓLICO
LLENADO DE VENTRÍCULO DERECHO
TELESISTÓLICO O PRESISTÓLICO



- AUSCULTACIÓN DEL FOCO: APÉNDICE XIFOIDEA, BORDE PARASTERNAL IZQUIERDO.
- RONDAL: INCRESCENDO BREVE - DE CRESCENDO LARGO
- CHASQUIDO DE APERTURA DE VÁLVULA TRICUSPIDEA.
- AUMENTA EN INSPIRACIÓN

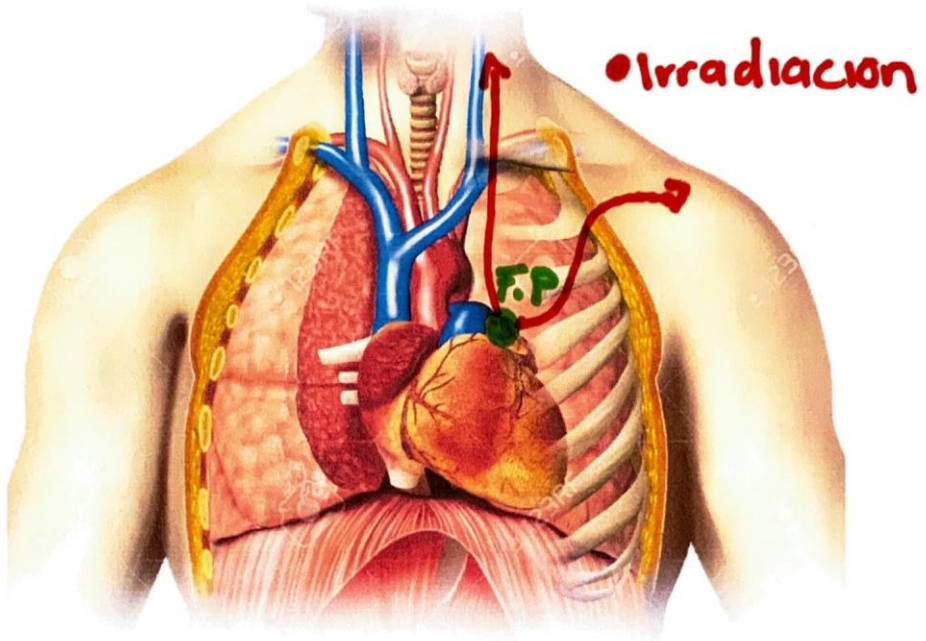
INSUFICIENCIA TRICUSPIDE



- Sopro Holosistólico.
- Intensidad moderada sin fremito
- ↑ Inspiración (Riervo Cavallo).
- 3er-4to El línea paravesternal izquierda porción inferior del estemon.

ESTENOSIS PULMONAR

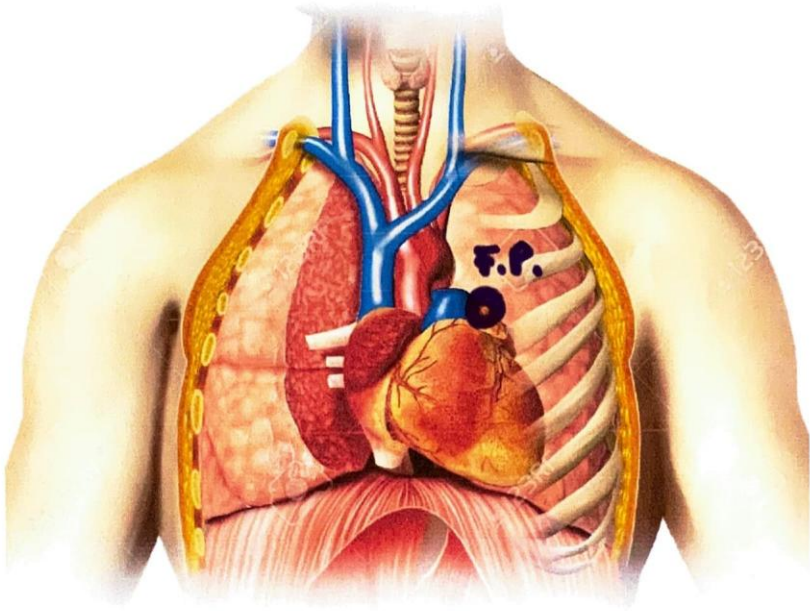
- Soplo sistólico
in crescendo - decrescendo



- Semejante a la homónima aórtica pero con mas intensidad
- Auscultación: Segundo espacio intercostal izquierdo paracostal (Foco pulmonar) con frémilo
- Precedido por clic de apertura pulmonar
- Irradiación: Cuello o hombro izquierdo. Chasquido de expulsión
- Timbre: Rudo

INSUFICIENCIA PULMONAR

TIPO DE SOPLO: DIASTÓLICO
(PROTO / MESO / DIASTÓLICO)



- EL FOCO PULMONAR SE UBICA EN EL SEGUNDO ESPACIO INTERCOSTAL IZQUIERDO, EN LA LINEA PARASTERNAL
- SOPLO DE GRAHAM STILL: FUNCIONAL, HIPERTENSIÓN PULMONAR
- BAJA INTENSIDAD, SIN TRÉMITO
- 2º RUIDO CON COMPONENTE PULMONAR AUMENTADO
- NO SE IRADIA
- DECRESCENDO