



UNIVERSIDAD DEL SURESTE SAN CRISTÓBAL DE LAS CASAS,  
CHIAPAS.

LICENCIATURA EN ENFERMERIA

TÍTULO: DIRRECCION Y LIDERAZGO

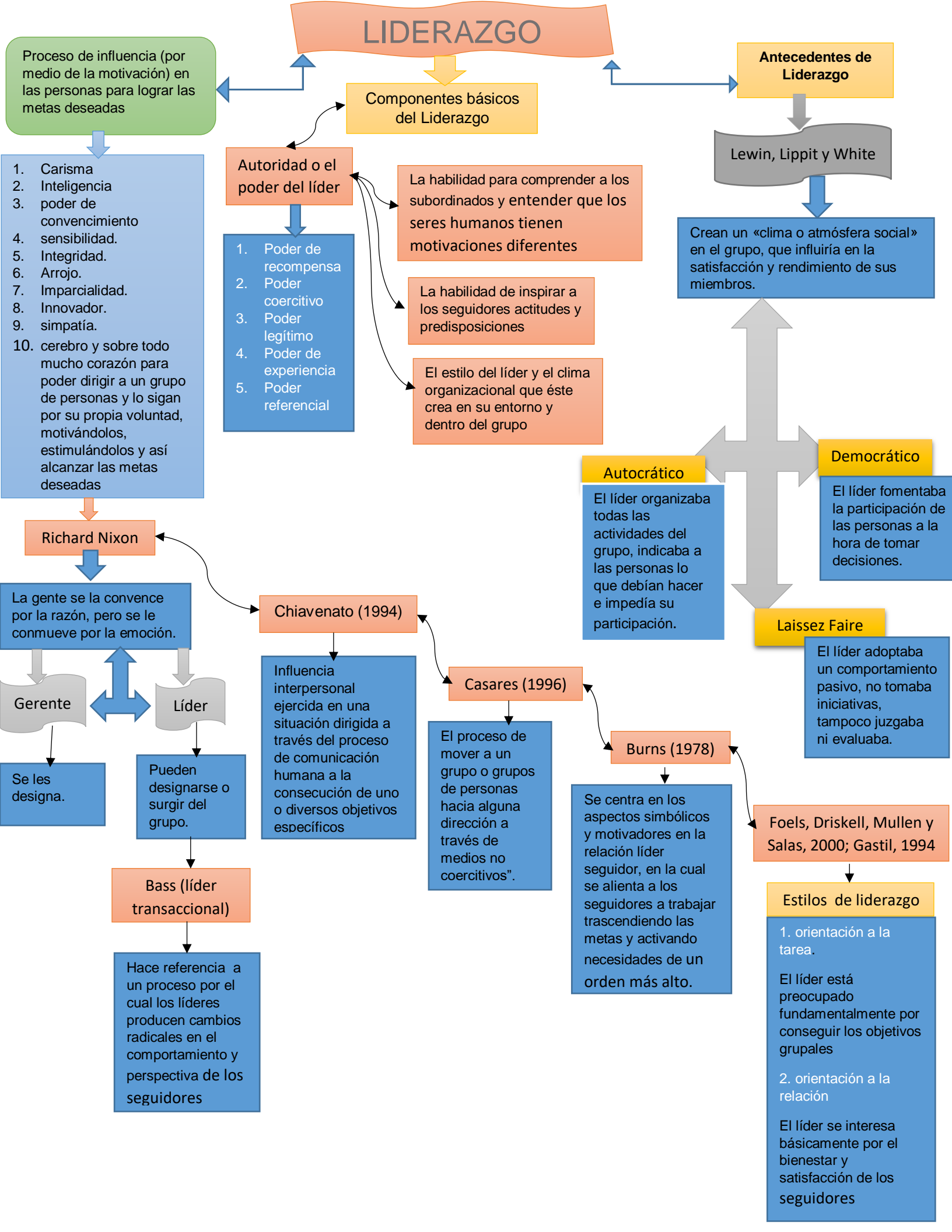
AUTOR: JOHANA MICHEL PÉREZ MARTINEZ

LUGAR: SAN CRISTOBAL DE LAS CASAS, CHIAPAS

FECHA: 14 DE NOVIEBRE DEL 2020



# LIDERAZGO



# LIDERAZGO

## Componentes básicos del Liderazgo

### Autoridad o el poder del líder

- 1. Poder de recompensa
- 2. Poder coercitivo
- 3. Poder legítimo
- 4. Poder de experiencia
- 5. Poder referencial

La habilidad para comprender a los subordinados y entender que los seres humanos tienen motivaciones diferentes

La habilidad de inspirar a los seguidores actitudes y predisposiciones

El estilo del líder y el clima organizacional que éste crea en su entorno y dentro del grupo

## Antecedentes de Liderazgo

Lewin, Lippit y White

Crean un «clima o atmósfera social» en el grupo, que influiría en la satisfacción y rendimiento de sus miembros.

### Autocrático

El líder organizaba todas las actividades del grupo, indicaba a las personas lo que debían hacer e impedía su participación.

### Democrático

El líder fomentaba la participación de las personas a la hora de tomar decisiones.

### Laissez Faire

El líder adoptaba un comportamiento pasivo, no tomaba iniciativas, tampoco juzgaba ni evaluaba.

Proceso de influencia (por medio de la motivación) en las personas para lograr las metas deseadas

- 1. Carisma
- 2. Inteligencia
- 3. poder de convencimiento
- 4. sensibilidad.
- 5. Integridad.
- 6. Arrojo.
- 7. Imparcialidad.
- 8. Innovador.
- 9. simpatía.
- 10. cerebro y sobre todo mucho corazón para poder dirigir a un grupo de personas y lo sigan por su propia voluntad, motivándolos, estimulándolos y así alcanzar las metas deseadas

### Richard Nixon

La gente se la convence por la razón, pero se le conmueve por la emoción.

Gerente

Se les designa.

Líder

Pueden designarse o surgir del grupo.

### Bass (líder transaccional)

Hace referencia a un proceso por el cual los líderes producen cambios radicales en el comportamiento y perspectiva de los seguidores

### Chiavenato (1994)

Influencia interpersonal ejercida en una situación dirigida a través del proceso de comunicación humana a la consecución de uno o diversos objetivos específicos

### Casares (1996)

El proceso de mover a un grupo o grupos de personas hacia alguna dirección a través de medios no coercitivos".

### Burns (1978)

Se centra en los aspectos simbólicos y motivadores en la relación líder seguidor, en la cual se alienta a los seguidores a trabajar trascendiendo las metas y activando necesidades de un orden más alto.

### Foels, Driskell, Mullen y Salas, 2000; Gastil, 1994

### Estilos de liderazgo

- 1. orientación a la tarea. El líder está preocupado fundamentalmente por conseguir los objetivos grupales
- 2. orientación a la relación. El líder se interesa básicamente por el bienestar y satisfacción de los seguidores