

## TRABAJO 2

4.1.- EL NIÑO Y LA FAMILIA

4.2.- EL NIÑO Y EL ADOLESCENTE

4.3.- FACTORES DE RIESGO QUE INFLUYEN EN LA SALUD DEL INDIVIDUO.

4.4.- MEDIO SOCIAL, DINÁMICA FAMILIAR, FORMAS DE PRODUCCIÓN, MOVILIDAD SOCIAL, PROCESO DE URBANIZACIÓN, SERVICIO SANITARIO ASISTENCIAL Y CULTURAL.



UNIVERSIDAD DEL SURESTE

ENFERMERÍA EN EL CUIDADO DEL NIÑO Y ADOLESCENTE

DRA. DENNYS BARRIENTOS CASTILLO



## 4.1.- El niño y la familia

Desde el punto de vista psicológico, los miembros de la familia están ligados por una recíproca interdependencia. Dada la interacción de espacio entre los miembros, las perturbaciones emotivas de uno de los miembros tienen reflejos sobre los otros.

La familia dirige los procesos fundamentales del desarrollo psíquico y la organización de la vida afectiva y emotiva del niño, ejerce la primera y más indeleble influencia sobre el niño. El niño forma sus primeras relaciones objetuales dentro del seno familiar, estructura su personalidad, se siente protegido y seguro, o también puede generar sus angustias y sus inseguridades.



## 4.1.- El niño y la familia

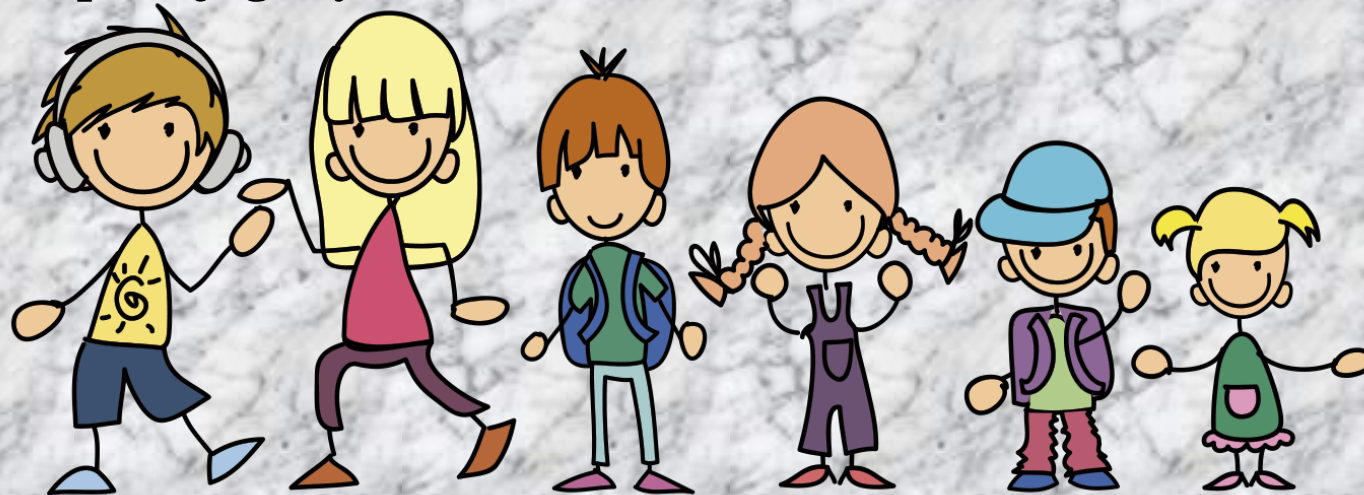
Una de las causas fundamentales de la crisis familiar es la que se deriva de la condición de desigualdad social, cultural y jurídica entre la mujer y el hombre. Desde el nacimiento, se perpetúan las divisiones, el papel del hombre y de la mujer. De esta manera, se transmite al niño a través de los mecanismos fundamentales del aprendizaje (imitación e identificación) la diferencia de papeles y se les inculca los estereotipos de hombre y mujer.



## 4.2.- El niño y el adolescente

**Los hermanos son las personas con las que compartimos nuestra infancia, adolescencia y nuestra vida familiar, forman parte de nuestro desarrollo y son un punto de referencia para futuras relaciones interpersonales.**

**Desde pequeños, los niños tienen intereses y gustos muy claros, además de la capacidad para establecer relaciones con otras personas. Cuando un niño vive en familia y cuenta con uno o más hermanos habrá momentos en los que quiera explorar de manera independiente su mundo, mientras que habrá otras ocasiones en las que busque a alguno de sus hermanos para jugar y divertirse.**



## 4.2.- El niño y el adolescente

**Hay tres aspectos que caracterizan las relaciones entre hermanos en su primera infancia:**

- a) **La convivencia entre ellos conlleva emociones fuertes y desinhibidas que pueden ser consideradas positivas, negativas o ambivalentes.**
- b) **Al compartir gran parte de su tiempo juntos, llegan a establecer una relación íntima, lo que les permite conocerse bien y apoyarse entre sí.**
- c) **Hay un trato diferenciado de los padres con cada uno de sus hijos y de ellos con cada uno de sus padres.**



## 4.3.- Factores de riesgo que influyen en la salud del individuo.

Los factores de riesgo de tipo conductual suelen estar relacionados con acciones que el sujeto ha elegido realizar; así que, pueden eliminarse o reducirse mediante elecciones de estilo de vida o de conducta. Un ejemplo de estos pueden ser:

- ✓ El tabaquismo.
- ✓ Un consumo excesivo de alcohol.
- ✓ Las elecciones nutricionales.
- ✓ La inactividad física.
- ✓ Pasar mucho tiempo al sol sin la protección adecuada.
- ✓ No haberse vacunado contra determinadas enfermedades.
- ✓ Mantener relaciones sexuales sin protección.



## 4.3.- Factores de riesgo que influyen en la salud del individuo.

Los factores de riesgo de tipo fisiológico son aquellos relacionados con el organismo o la biología del sujeto, pueden verse influidos por una combinación de factores genéticos, de estilo de vida o de tipo más general. Son, por ejemplo:

- ✓ El sobrepeso u obesidad.
- ✓ Una presión arterial elevada.
- ✓ El colesterol alto.
- ✓ Un alto nivel de azúcar en sangre (glucosa).



## 4.3.- Factores de riesgo que influyen en la salud del individuo.

Los factores de riesgo de tipo medioambiental abarcan un amplio abanico de temas como factores sociales, económicos, culturales y políticos, así como factores físicos, químicos y biológicos. Son por ejemplo:

- ✓ El acceso a agua limpia e instalaciones sanitarias.
- ✓ Los riesgos laborales.
- ✓ La polución del aire.
- ✓ El entorno social.





## **4.4.- Medio social, dinámica familiar, formas de producción, movilidad social, proceso de urbanización, servicio sanitario asistencial y cultural.**

La socialización es el proceso por medio del cual los niños adquieren conductas, creencias, normas morales y motivos que son el objeto del aprecio de su familia y de los grupos culturales a los que pertenece.

Los padres son los agentes principales y más influyentes, aun cuando no sean los únicos, de la socialización, sobre todo, durante los primeros años de su vida, porque mantienen interacciones más frecuentes e intensas con el niño que cualquier otra persona.

Tres procesos o mecanismos fundamentales contribuyen a la socialización. Desde un principio, los padres entrenan a los pequeños al recompensar las respuestas que quieren fortalecer y castigar, y otras respuestas que desean reducir o eliminar; muchas de las repuestas de los niños las adquieren mediante la observación de otros y la emulación de su conducta; un tercer proceso más útil, el de la identificación, explica la adquisición de otras pautas de conducta, motivos, normas y actitudes complejas.

# Bibliografía

- ANTOLOGIA LEN703 ENFERMERIA EN EL CUIDADO DEL NIÑO Y ADOLESCENTE