



Universidad Del Sureste

INMUNOALERGIAS

**CATEDRATICO: DR. Pérez Aguilar
Antonio de Jesús**

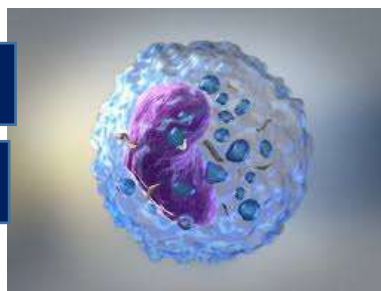
Alexis Fernando Cancino Dominguez

“INERVACION BRONQUIAL”

SEMESTRE: 8

GRUPO: A

Comitán de Domínguez Chiapas a de SEPTIEMBRE 2020.

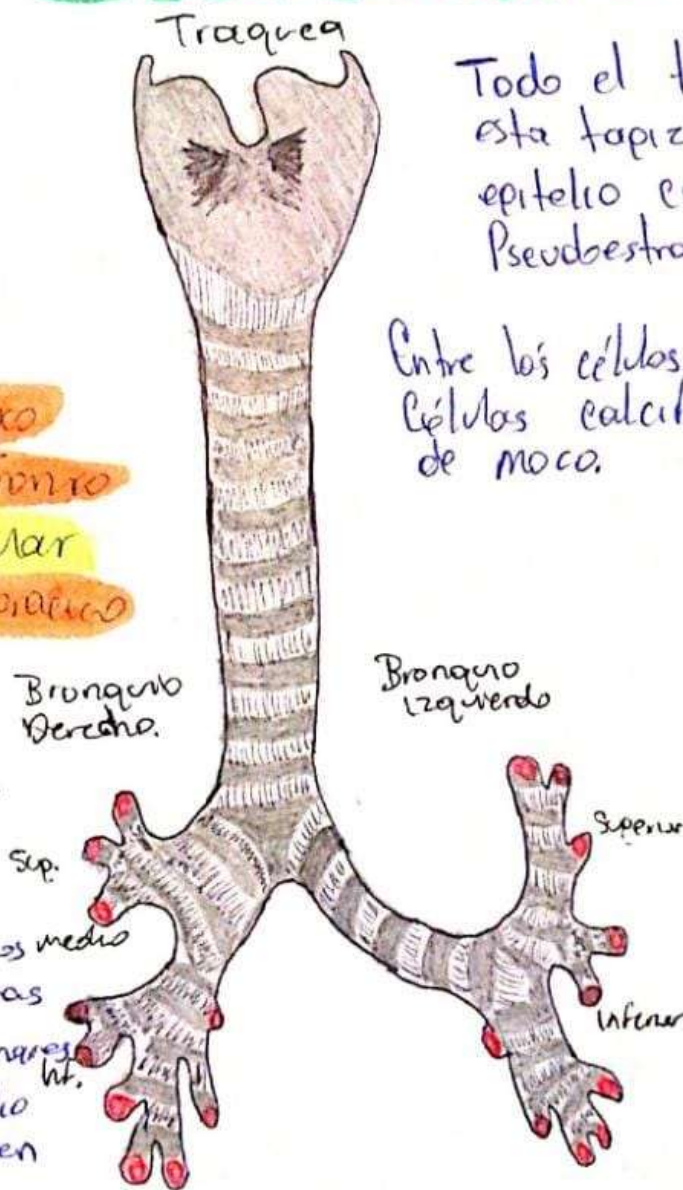


INERVACIÓN BRONQUIAL

Proviene de los Nervios Vagos a partir de los Nervios Lombares inferiores y Ramos del Plexo Pulmonar y del Tronco Simpatrico, en particular del ganglio Cervicotoracico

Todo el tracto respiratorio esta tapizado por un epitelio cilindrico Pseudoestratificado Ciliado.

Entre los cellos ciliados hay cellos caliciformes secretoras de moco.



El Pulmon se encuentra Inervado por las vias Sensoriales Aferentes y Motores eferentes. Los Nervios Vagos y los Ganglios Toracicos Simpatricos medios 4° y 5° contribuyen con fibras que forman los Plexos Pulmonares Anterior y Posterior en el hilo Pulmonar. Desde Plexos Surgen 2 Redes Nerviosas Plexos Peribronquial y Perivascular. Peribronquial se divide en Extracardial y Subcardial.