



Universidad del Sureste

Escuela de Medicina

Cuadro comparativo: lesiones por arma de fuego
MEDICINA FORENSE

Albores Ocampo Dayan Graciela

Quinto semestre, grupo B

Dr. Nanduca Navarro Leonardo Daniel

Sábado 17 de octubre, 2020
Comitán de Domínguez, Chiapas.



Lesiones por arma de fuego



DISPARO A BOCA DE JARRO

DISPARO A QUEMARROPA

DISPARO A CORTA DISTANCIA

DISPARO A MEDIANA DISTANCIA

DISPARO A LARGA DISTANCIA

DISTANCIA DE DISPARO

La boca de fuego del arma está en contacto directo con la superficie del cuerpo.

No mayor a 1 cm o distancia promedio 5cm en pistolas y 10 cm para revólver.

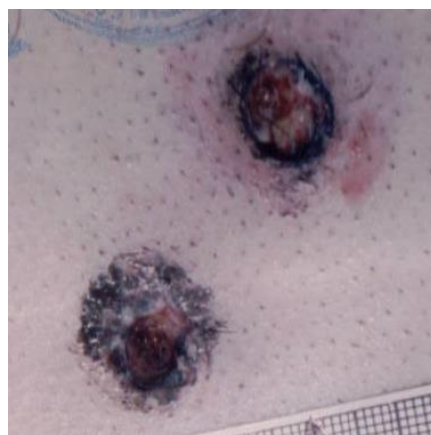
Distancia mayor a un disparo quemarropa, aprox. 30 cm - 1 metro

Entre 1 y máximo 70 cm de distancia.

Distancia de más de 70 cm de distancia de la víctima.

TIPO DE LESIÓN CARACTERÍSTICA

Quemadura



Quemaduras de piel y/o ropa.
• Vesículas secundarias
Chamusco de vello/lanugo (6cm)

Quemaduras de piel y/o ropa.
• Vesículas secundarias
Zona de ahumamiento o falso tatuaje (retirado con asepsia)
<30 cm no hay ahumamiento

No hay zona de ahumamiento por dispersión y no hay energía cinética suficiente.
Partículas de tatuaje verdadero (falso tatuaje aglomerado)

Signos de contusión mecánica del proyectil sobre la piel.



CARACTERÍSTICAS PRINCIPALES

Dentro de la herida: quemadura, tatuaje y ahumamiento, desgarró en estrella si tenemos placa ósea debajo del plano dérmico.

Superposición de tatuaje, de ahumamiento y de la quemadura alrededor del orificio.
Tatuaje mixto.

Superposición de tatuaje, de ahumamiento y de la quemadura alrededor del orificio.
Tatuaje mixto.

Marcas mecánicas producidas por la pólvora y no halo inflamatorio.
Tatuaje deleble

Los elementos del disparo pierden fuerza cinética rápidamente y se disuelven con el aire.
Únicamente el proyectil alcanza a la víctima.

Sobre la piel: Halo de contusión circular

CARACTERÍSTICAS DE ORIFICIO DE ENTRADA

- Signo de calcado o Bonnet
- Signo de deshilachamiento crucial o signo de Nerio Rojas
- Signo de impronta de la boca de fuego o signo de Puppe-Werkgartner
- Signo de la boca de mina o Hoffman
- Cintilla erosiva

- Anillo de Fisch
- Tatuaje
- Quemadura
- Ahumamiento
- Cintilla erosiva



- Anillo de Fisch
- Tatuaje
- Quemadura
- Posible ahumamiento (dependiendo de la dispersión)
- Cintilla erosiva

Halo de Fisch (anillo de enjugamiento y contusión)
Tatuaje de pólvora/taraceo (lesión antemortem)

No hay tatuaje.
Herida oval
Cintilla erosiva-contusiva
Cercos de limpieza.
Signos hasta 100 m dependiendo del poder del arma.

CARACTERÍSTICAS DE ORIFICIO DE SALIDA

Sin orificio de salida

Posiblemente cintilla erosiva.
Dependiendo de la fuerza y distancia exacta del disparo.

Posiblemente cintilla erosiva.
Dependiendo de la fuerza y distancia exacta del disparo.

Halo de Fisch (anillo de enjugamiento y contusión)
Tatuaje de pólvora/taraceo (lesión antemortem)

No hay tatuaje.
Herida oval
Cintilla erosiva-contusiva
Cercos de limpieza.
Signos hasta 100 m dependiendo del poder del arma.