

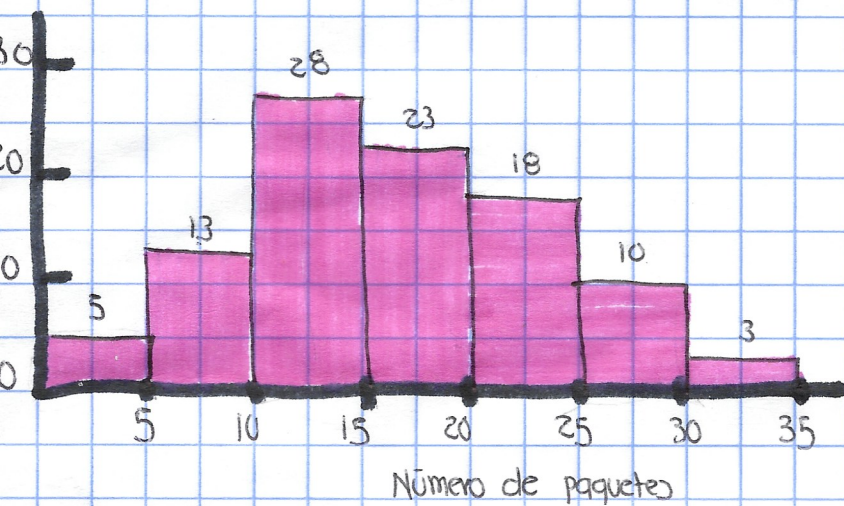
## REALIZA LAS ACTIVIDADES

1. Las importaciones anuales de un grupo de Proveedores del Sector electrónico aparecen en la siguiente distribución de frecuencia.

Importaciones (millones de dólares)	Número de proveedores	Importaciones (millones de dólares)	Número de proveedores
2 a 5	6	11 a 14	10
5 a 8	13	11 a 17	1
8 a 11	20		

- 1) Represente las importaciones por medio de un histograma
- 2) Muestre las importaciones por medio de un polígono de frecuencias relativas
- 3) Resuma las facetas importantes de la distribución (como clases, incluyendo las frecuencias más altas y más bajas)

2. Molly's Candle Shop tiene diversas tiendas de venta de velas en las áreas costeras de Carolina del Norte y Carolina del Sur. Muchos de los clientes de Molly han solicitado que les envíe sus compras. La siguiente gráfica muestra el número de paquetes enviados por día durante los próximos 100 días.



1) ¿Que nombre recibe la gráfica? de barras "Número de paquetes enviados"

2) ¿Cuál es el número total de frecuencias? 100

3) ¿Cuál es el intervalo de clase?

4) ¿Cuál es la frecuencia de clase en las clases 10 a 15?

28

5) ¿Cuál es la frecuencia relativa en las clases 10 a 15?

0.28

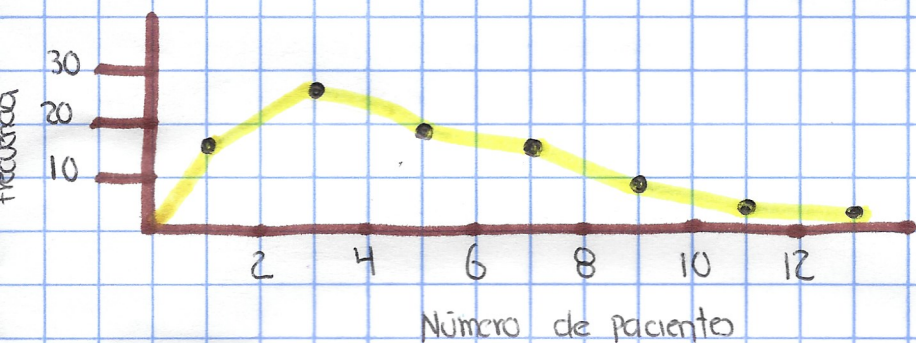
6) ¿Cuál es el punto medio de las clases 10 a 15?

12.5

7) ¿En cuántos días se enviaron 25 o más paquetes?

10 días

3. La siguiente gráfica muestra el número de pacientes que admite el Memorial Hospital diariamente por la sala de urgencias.



- a) ¿Cuál es el punto medio de la clase 2 a 4? 14
- b) ¿Cuántos días se admitió 2 a 4 pacientes? 28
- c) ¿Aproximadamente cuántos días fueron estudiados? 96 aproximadamente
- d) ¿Cuál es el intervalo de clase? 2
- e) ¿Qué nombre recibe esta clase?

A.

La siguiente distribución de frecuencias muestra el número de millas de viajero frecuente, expresado en miles de millas, de empleados de Brumley Statistical Consulting, Inc., durante el trimestre más reciente.

Millas de viajero frecuente (millas)	Número de empleados
0 a 3	5
3 a 6	12
6 a 9	23
9 a 12	8
12 a 15	2
Total	50

- a) ¿Cuántos empleados se estudiaron? 50 empleados
- b) ¿Cuál es el punto medio de la primera clase? 1.5 millas
- c) Construya un histograma
- d) Dibuje un polígono de frecuencia ¿Cuáles son las coordenadas correspondientes a la primera clase?
- e) Construya un polígono de frecuencia

