

UNIVERSIDAD DEL SURESTE

LIC. EN ENFERMERÍA

TEMA: TIPOS DE VARIABLES

ALUMNO: JOSE ALFREDO JIMENEZ MARTINEZ

GRADO: 4

GRUPO: D

MATERIA: BIOESTADÍSTICA

DOCENTE: ANTONIO GOMEZ GOMEZ

VILLAHERMOSA, TABASCO A 26 DE SEPTIEMBRE DEL 2020.

Identificar Cualitativas o Cuantitativas.

1- El uso más frecuente de su horno de microondas (recalentar, descongelar, calentar, otras)

R = Cualitativas

2- El número de consumidores que se niega a contestar una encuesta por teléfono

R = Cualitativas

3- La parte escogida por un ratón en un experimento de laberinto (A, B, C)

R = Cualitativas

4- El tiempo donado para un caballo que corre en el derby de Kentucky 5, el número de niños en un grupo sí o que leen nivel de su grado o mayor.

R = Cuantitativas

1-¿i Cualitativa o cuantitativa?

Identifique cada una de las variables como cuantitativa o cualitativa:

a. Tiempo para ensablar un rompecabeza sencillo

R = cuantitativa

b. Numero de estudiante en un salon de clases de primer año.

R = Cuantitativa

c) Calificación de un politico recién electo (excelente, bueno, regular, malo).

R = Cualitativa

d) Estado en el que vive una persona. R = cuantitativa

2-¿i Discreta o Continua?

Identifique las siguientes variables cuantitativas como discreta o indirecta:

a) Poblacion en una region particular de un pais

R = Discreta

b) Peso de periodismo recuperado para reciclar en un solo dia.

R = Continua

c) Tiempo para completar un examen de sociologia

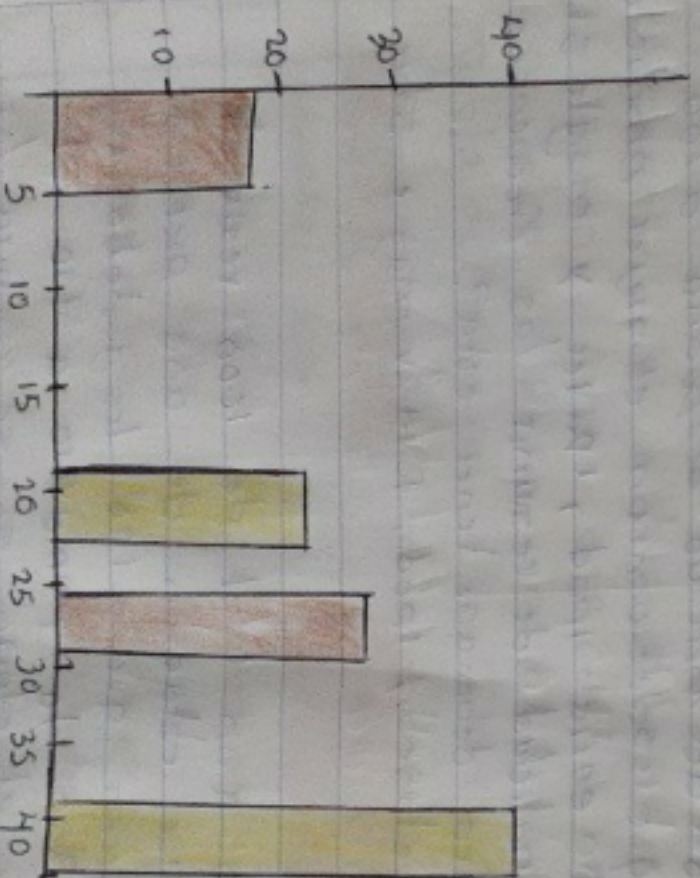
R = Continua

d) Numero de consumidores en una encuesta de 1000 que consideran importante aplicar leyenda nutricional en productos alimenticios. R = Discreta

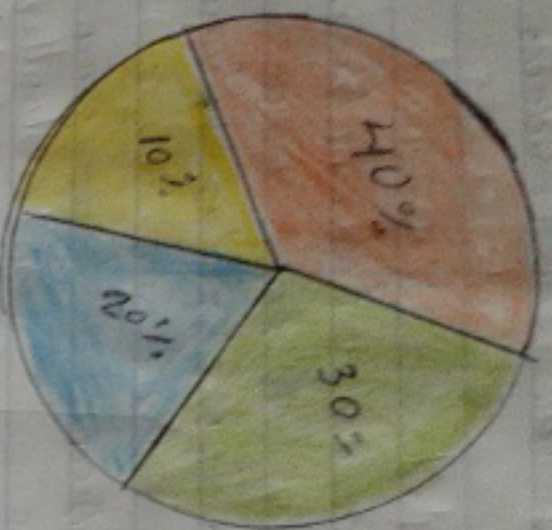
a) ¿Son los datos de naturaleza cuantitativa o cualitativa? ¿Por qué razón? Los datos son cualitativos. Por que los consumidores eligen la bebida.

b) ¿Que nombre recibe la tabla? ¿Que muestra la tabla? Es una tabla de frecuencia y muestra el total de consumidores y las bebidas que prefieren.

c) Diseñe una grafica de barra para describir la informacion.



d) Conteste una grafica de pastel utilizando las frecuencias relativas.



2.- En un estudio de mercado se pedia a 100 consumidores que seleccionaran el mejor productor musical digital entre ipod, 'River y magie Star MP3. Con la finalidad de resumir las frecuencias ¿Cuántas clases deberían tener esta?

Tendria 3 clases; ipod, River y magie Star MP3

3.- Se pregunta a un total de 1000 residentes de minnesota que estacion del año prefieren los resultados fueron que a 100 les gustaba mas el invierno a 300 la primavera a 400 el verano a 200 el otoño si se resumiera las datos en una tabla de frecuencias relativas de cada clase? Seria 4 clases

Categoría del año	Frecuencia	Frecuencia Relativa
Invernal	400	0.10
Primavera	300	0.30
Verano	450	0.40
Otoño	200	0.20
Total	1000	1

4.- Se preguntan a dos mil viajeros de negocios de Midwestern que ciudad de la Región central de estados unidos prefieren. La diápolis, San Luis Chicago 1300, Chicago y el resto prefieren Milwaukee. Elabore una tabla de frecuencia y una tabla relativa para resumir esta información.

Ciudad de estados unidos	Cantidad de viajeros
Indianapolis	100
San Luis	450
Chicago	1300
Milwaukee	150
Total	2000

Ciudad de estados unidos	Cantidad de viajeros	Frecuencia Relativa
Indianapolis	100	0.050
San Luis	450	0.225
Chicago	1300	0.650
Milwaukee	150	0.075
Total	2000	1.000

Si Wellstone Inc. produce y comercializa teléfonos para teléfonos celulares en una variedad de colores. A la compañía le gustaría conocer sus planes de producción a 5 diferentes colores blanco, brillante negro, metalico, lima magnetico naranja, tangerina y rojo fusion. En consecuencia mente un anuncio en el Mall of america por varios horas y pregunta a persona elegidas de forma aleatoria.

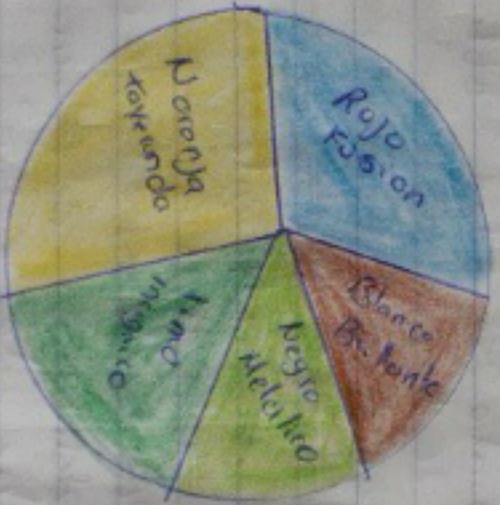
Blanco Brillante	130
Negro metalico	104
Lima magnetico	325
Naranja tangerina	455
Rojo fusion	286

a) ¿Que nombre recibe la tabla? Seria una tabla de frecuencia

Elaborar una una grafica de barra Para la tabla.



c) Dibaje una grafica de pastel



d) Si Weylstone, Inc. tiene planes de producción un millón de fundas para teléfonos celulares. ¿Cuántas de cada color deberán producir?

Frecuencia Relativa

Fondos	130/1300 = 0.1	unidades
B. Brillante	0.1	1000000 x 0.1 = 100000
N. metálica	0.25	80000
L. Magnética	0.35	250000
N. Tangerino	0.22	350000
R. Fusion		220000
		TOTAL 1000000

= Distribucion de Frecuencia =

40 docentes que laboran en la universidad del sur este se les preguntó su edad obteniendolos los sig resultados.

32	50	82	40	45	58	58	58
54	44	48	48	38	99	68	48
42	65	39	46	44	54	47	43
48	40	35	55	46	47	41	46
48	54	53	40	51	59	54	55

Construya la correspondiente distribución de frecuencia

Clase Frecuencia

- 31-35
- 36-40
- 41-45
- 46-50
- 51-55
- 56-60

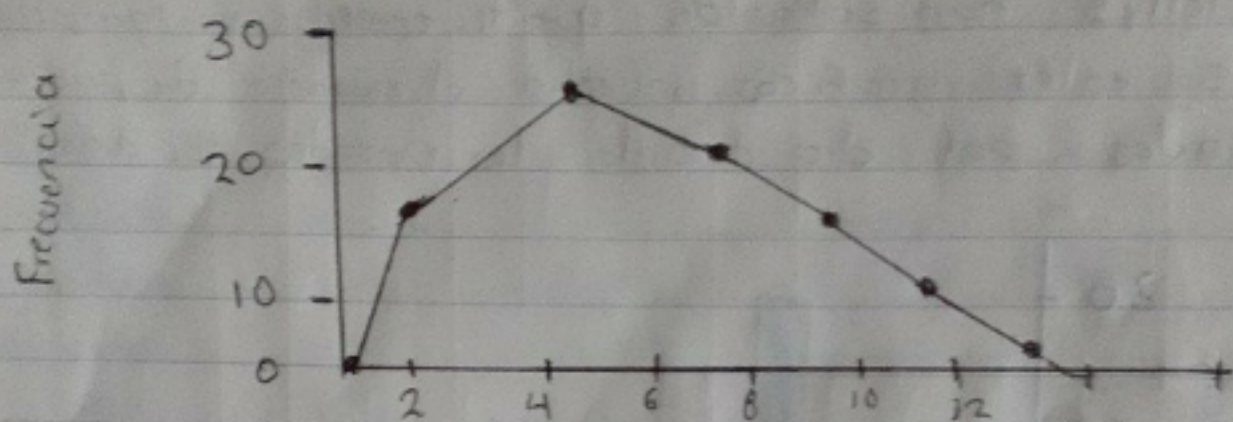
- 1
- 5
- 4
- 12
- 10
- 7
- 40

2. Molly's Cande Shop tiene diversas tiendas en venta de mercedes en las áreas costeras de Bogotá del norte y carolina del sur. muchos de los cliente de Molly's han solicitado que te envíen a comprar las siguientes graficas muestra el numero de paquete enviados por día durante los pasados 100 días.



- Que nombre recibe la grafica? Histograma
- Qual es el numero total de frecuencia? 100
- Qual es el intervalo de clases? 5
- Qual es la frecuencia de clases en las clases 10 a 15? 28
- Qual es el punto medio de las clases 10 a 15? 12.5
- Qual es la frecuencia relativa en las clases 10 a 15? 0.28
- En cuanto días se enviaron 25 o mas paquetes? 13 días

Las siguiente grafica muestra el numero de paciente que atiende diariamente en un hospital para la sala de emergencia



a) Cual es el punto medio de las clases que van de 2 a 4? es 3 $2 + 4 = 6$

$$6 / 2 = 3$$

b) cuantos se admitio de 2 a 4 paciente?

Aproximadamente 26 dias

c) aproximadamente cuantos dias fueron estudiante
De 26 a 28 aproximadamente

d) cual es el intervalo de clases? Tiene uno de 2

e) Que nombre recibe esta grafica?
poligono de frecuencia,

La siguiente distribución de frecuencia muestra el número de millas de viaje frecuente, expresado en miles de millas de empleados de Bramble Statistical Consulting, los días durante el trimestre más reciente.

Milla de viajero	Ni de empleados
0 a 3	5
3 a 6	12
6 a 9	23
9 a 12	8
12 a 15	2
Total	50

- a) Cuántos empleados no estudian? 50 empleados
 b) Cual es el punto medio de la primera clase?

$$Pm = \frac{L_{inferior} + L_{superior}}{2}$$

$$Pm = \frac{0 + 3}{2}$$

$$Pm = 4.5 \text{ milla} = 1500 \text{ millas}$$

construye un histograma.

