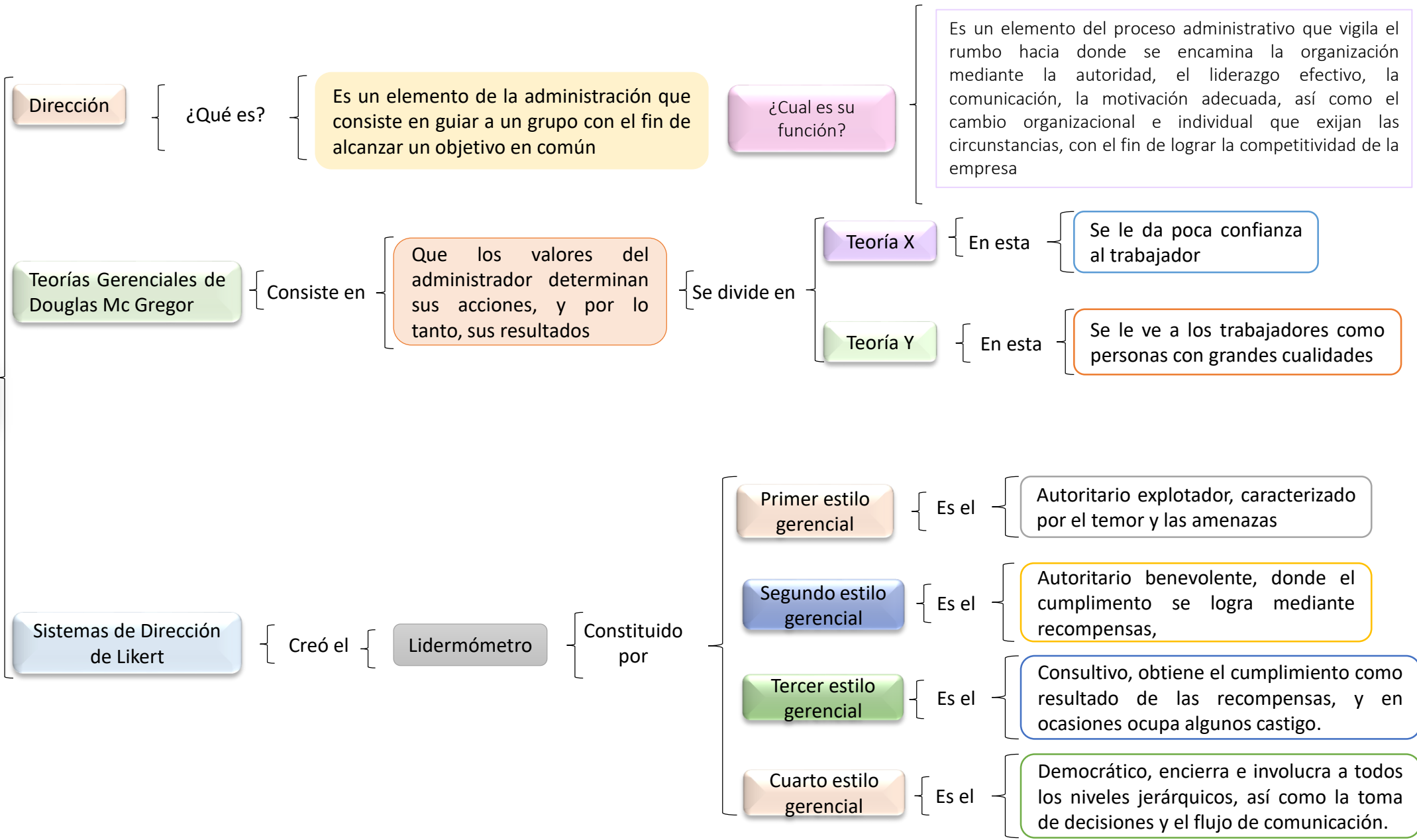


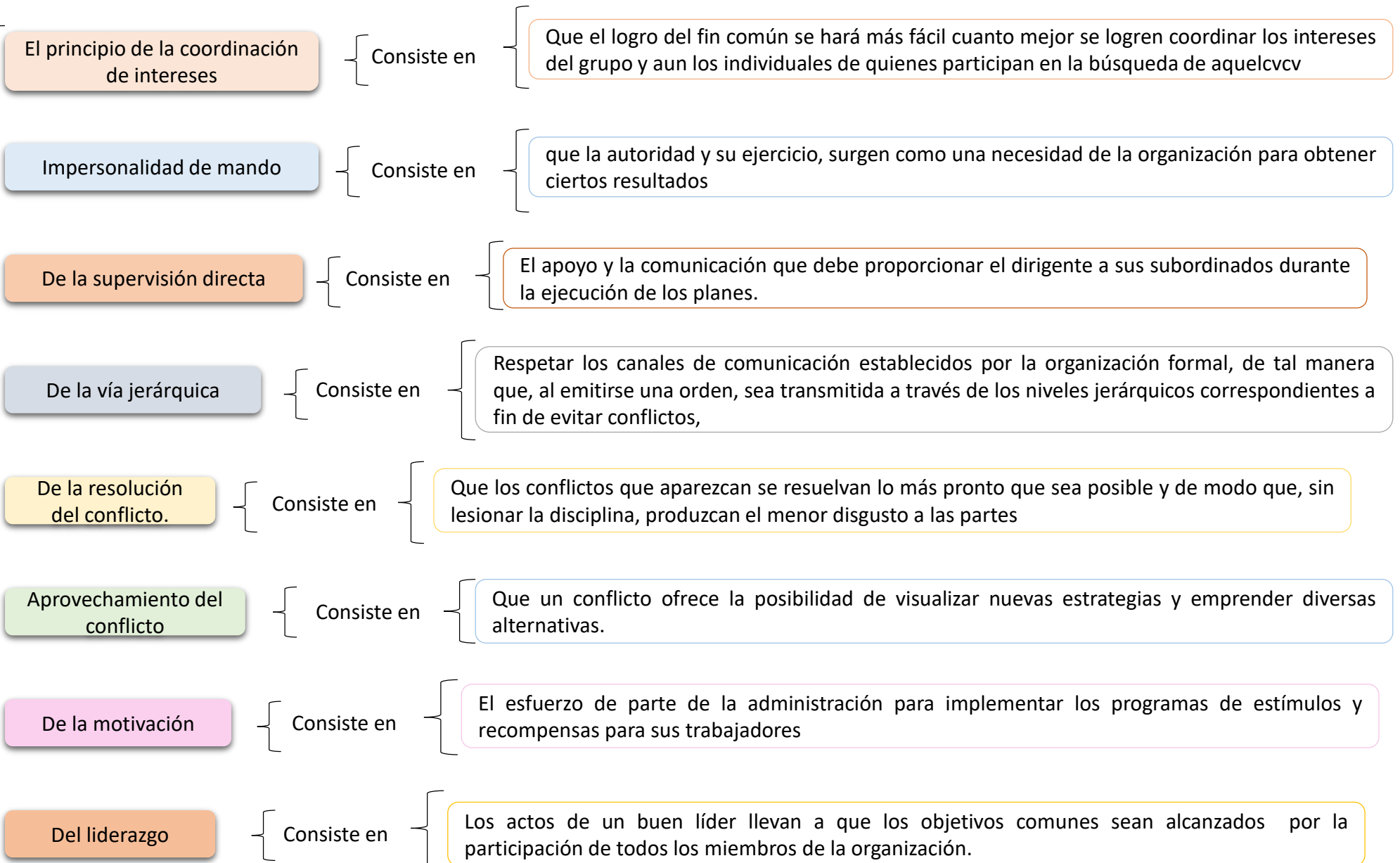
DIRECCION UNIDAD I

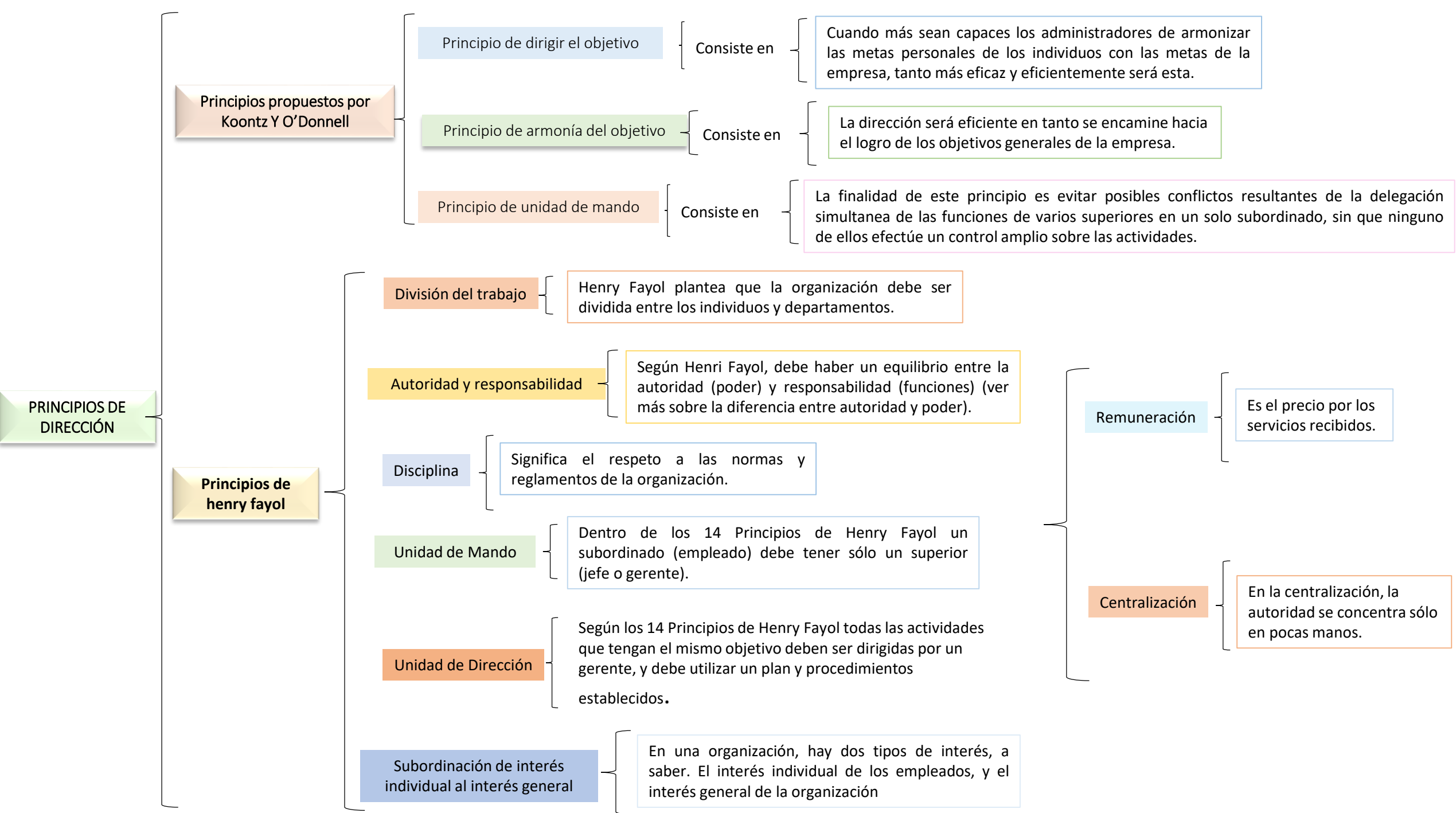
- **Materia: Dirección y Liderazgo.**
- **Catedrático: Ing. Zavaleta Villatoro Ángela.**
- **Carrera: Enfermería**
- **Cuatrimestre: 7mo Cuatrimestre.**
- **Alumno: Roblero Mateo Keyla Vianey.**

GENERALIDADES DE DIRECCIÓN



PRINCIPIOS DE DIRECCIÓN





Principios propuestos por Koontz Y O'Donnell

Principio de dirigir el objetivo

Consiste en

Cuando más sean capaces los administradores de armonizar las metas personales de los individuos con las metas de la empresa, tanto más eficaz y eficientemente será esta.

Principio de armonía del objetivo

Consiste en

La dirección será eficiente en tanto se encamine hacia el logro de los objetivos generales de la empresa.

Principio de unidad de mando

Consiste en

La finalidad de este principio es evitar posibles conflictos resultantes de la delegación simultanea de las funciones de varios superiores en un solo subordinado, sin que ninguno de ellos efectúe un control amplio sobre las actividades.

PRINCIPIOS DE DIRECCIÓN

Principios de Henry Fayol

División del trabajo

Henry Fayol plantea que la organización debe ser dividida entre los individuos y departamentos.

Autoridad y responsabilidad

Según Henri Fayol, debe haber un equilibrio entre la autoridad (poder) y responsabilidad (funciones) (ver más sobre la diferencia entre autoridad y poder).

Disciplina

Significa el respeto a las normas y reglamentos de la organización.

Unidad de Mando

Dentro de los 14 Principios de Henry Fayol un subordinado (empleado) debe tener sólo un superior (jefe o gerente).

Unidad de Dirección

Según los 14 Principios de Henry Fayol todas las actividades que tengan el mismo objetivo deben ser dirigidas por un gerente, y debe utilizar un plan y procedimientos establecidos.

Subordinación de interés individual al interés general

En una organización, hay dos tipos de interés, a saber. El interés individual de los empleados, y el interés general de la organización

Remuneración

Es el precio por los servicios recibidos.

Centralización

En la centralización, la autoridad se concentra sólo en pocas manos.

ETAPAS DE DIRECCIÓN

Se dividen en

Toma de decisiones

¿Qué es?

Una decisión es la elección de un curso de acción entre varias alternativas

¿Qué se debe hacer?

Definir el problema

Analizar el problema

Evaluar las alternativas

Consiste en

Determinar el mayor número, posible de alternativas de solución, estudiar sus ventajas y desventajas, así como su factibilidad de implementación, y los recursos necesarios para llevarlos a cabo

Aplicar la decisión

Consiste en

Poner en práctica la decisión elegida, por lo que se debe contar con un plan para el desarrollo de la misma

Integración

Consiste en

Que el administrador elige y se apropia, de los recursos necesarios para poner en marcha las decisiones previamente establecidas para ejecutar los planes

Motivación

Consiste en

Mover, conducir e impulsar a la organización con el fin de lograr la ejecución del trabajo tendiente a la obtención de los objetivos, de acuerdo con los esquemas esperados

Comunicación

Es el

Proceso a través del cual se transmite y recibe información en un grupo social

Autoridad

Consiste en

La facultad de que está investida una persona dentro de una organización, para dar órdenes y exigir que sean cumplidas por sus subordinados

ELEMENTOS DE DIRECCIÓN

Se dividen en

- Planificación** { Es { El paso mas importante, abarca saber la dirección de la compañía, determinar cuántos recursos son necesarios y cómo obtenerlos, y qué posibilidades realistas tiene el negocio de resultar un éxito rentable.
- Organización** { Va { Encaminada a combinar los componentes de un negocio de una manera armoniosa. Es necesaria para que todos estos elementos trabajen en conjunto
- Manejo de recursos humanos** { Consiste en que { Un director empresarial debe decidir cuánta gente emplear, qué tipo de empleados buscar y cuánto pagarles.
- Liderazgo** { Consiste en que { Es necesario guiar las actividades de los trabajadores y asegurarse de que estén encaminados hacia el beneficio de la empresa.
- Control** { Ayuda a { Determinar la adherencia de los procesos al plan original determinado de la empresa, y las medidas que se toman cuando algún componente del sistema sale fuera de esas normas.
- Estrategia** { Ésta { Es clave para el éxito de la empresa. Una buena estrategia llevará a mejores resultados a largo plazo y aumentará las probabilidades de supervivencia de la empresa.

FUENTE DE INFORMACION

Zavaleta Villatoro Angela. (2020). Dirección y liderazgo.
15/11/2020, de UDS Sitio web:
<https://plataformaeducativauds.com.mx/assets/docs/files/assignatura/c65c73c0796f0ed8259648999805c799.pdf>