



ESCUELA DE  
MEDICINA  
U D S

# TRANSTORNOS DE LA PERSONALIDAD

## PISCOLOGIA MEDICA

LICENCIATURA EN MEDICINAS HUMANAS  
UNIVERSIDAD DEL SURESTE

ALUMNO:

JOSÉ FRANCISCO PÉREZ PÉREZ

DOCENTE:

DRA. LIZBETH MEJÍA GÓMEZ

*Transtornos de personalidad*

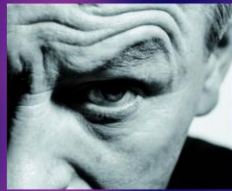
# PERSONALIDAD PARANOIDE

## DEFINICION

Es una afección mental en la cual una persona tiene un patrón de desconfianza y celos de los demás en forma prolongada



## CARACTERISTICAS



- 1.-Desconfianza extrema hacia los demás.
- 2.- Piensan que los demás les quieren dañar.
- 3.- Sospechan de los demás sin motivo y dudan de la fidelidad de todos incluidas las personas cercanas.
- 4.- Son rencorosos siendo capaces de guardar este rencor durante mucho tiempo
- 5.- Critican duramente las debilidades de los demás..

## CUADRO CLINICO

El mecanismo psicologico predominante es la atribucion a los demas de impulsos agresivos que son una reflexion de la propia hostilidad. Mientras estas tendencias se mantienen dentro de ciertos limites, los sujetos pueden ser vistos simplemente como personas desconfiadas con quienes es dificil mantener relaciones codiales, poco tolerantes a la critica.



## TRATAMIENTO

El trastorno de personalidad paranoide es el mismo que para todos los trastornos de la personalidad.

En general, el tratamiento de los trastornos de la personalidad tiene como objetivo-Reducir el malestar subjetivo-Ayudar a los pacientes a entender que sus problemas son internos-Disminuir significativamente las conductas inadaptadas y socialmente indeseables-Modificar los rasgos de personalidad problemáticos



# PERSONALIDAD ESQUIZOIDE

## DEFINICION

Es una afección mental en la cual una persona tiene un patrón vitalicio (de por vida) de indiferencia hacia los demás y de aislamiento social.



## CARACTERISTICAS

- 1.- Distanciamiento extremo hacia los demás.
- 2.- Pobre expresión de las emociones.
- 3.- Sentimiento de vacío y aislamiento.
- 4.- Falta de necesidad de relaciones sociales, solitarios.
- 5.- Reaccionan de forma indiferente ante la crítica o el halago.
- 6.- Muestran una imagen de frialdad y distanciamiento.

## CUADRO CLINICO

Tienden a abandonar el mundo externo de las personas y refugiarse en el mundo intenso de los propios pensamientos puede ser una tendencia poderosa en la personalidad. Algunas personas introvertidas no aceptan el mundo tal como es, necesitan modelarlo según sus fantasías y lo hacen soñando despiertas



## TRATAMIENTO

Las opciones de tratamiento incluyen las siguientes:

- 1.- Terapia conversacional (psicoterapia)
- 2.- Terapia grupal
- 3.- Medicamentos.



# PERSONALIDAD LIMITROFE

## DEFINICION

Es un tipo de personalidad en una categoria mas amplia: La personalidad emocionalmente labil.



## CARACTERISTICAS

caracterizado por la dificultad en la regulaci3n de las emociones. Esta dificultad provoca cambios acusados en el estado de 3nimo, impulsividad e inestabilidad, problemas de autoimagen, y relaciones interpersonales inestables. Pueden darse intentos fren3ticos para evitar situaciones de abandono real o imaginario.

## CUADRO CLINICO

Estos sujetos tienden a actuar de forma inesperada y sin tomar en consideraci3n las consecuencias; sus estados de 3nimos son inestables, caprichosos. La personalidad limitrofe, adem3s, se presente un trastorno de la identidad, de la autoimagen y de las preferencias sexuales. Las relaciones interpersonales son intensas, inestables y a menudo conducen a crisis emocionales.



## TRATAMIENTO

Un plan de tratamiento t3pico y completo incluye psicoterapia, medicaci3n y apoyo familiar.

- 1.- La terapia dial3ctica conductua
- 2.- La terapia cognitiva conductual
- 3.- La terapia basada en la mentalizaci3n.





# PERSONALIDAD DEPENDIENTE

## DEFINICION

Es un estado mental en el que las personas dependen demasiado de otros para satisfacer sus necesidades emocionales y físicas.



## CARACTERISTICAS

- 1.- Excesiva y generalizada necesidad de ser cuidado que conduce a una conducta sumisa y dependiente y el miedo a ser abandonado
- 2.- Exigen activamente que se les acompañe a cualquier sitio al que acuden.
- 3.- Sus gestos, voz y amaneramientos ocultan una gran falta de confianza en sí mismos, pueden hablar tan suavemente que ni siquiera se les oiga. A veces incluso se vuelven infantiles para atraer el cuidado de los demás.

## CUADRO CLINICO

La tendencia a no asumir responsabilidad ante las propias necesidades y a no confrontar los obstáculos con los propios poderes es el núcleo más relevante en la personalidad de algunos sujetos.



## TRATAMIENTO



El tratamiento general del trastorno por personalidad dependiente es similar al de todos los trastornos de la personalidad.

- 1.- Terapia cognitivo-conductual
- 2.- Psicoterapia psicodinámica

