

# VERTEBRAS.

se dividen en cinco grupos:

## CERVICALES

se encuentran debajo del craneo.

Lcontiene 7 vretebras cada una se denomina como c1,2,c3,, etc, son las vertebrae mas pequeñas a comparación de las de mas vertebrae.

## TORACICAS.

se encuentran a continuacion de las vertebrae cervicales.

son doce vertebrae de la parte central de la columna vertebral, de nominadas como T1,T2,T3, etc. Absorben presion adicional que se aplica en la espalda ,media.

## LUMBARES

son el segmento mas masciso de la columna vertebral.

Lson las vertebrae mas gruesas, el disco vertebral es espeso, estas son 5 denominadas L1,L2,L3, etc, presentn asuencia de foramen transverso.

## SACRO

posee froma de piramide cuadrangular.

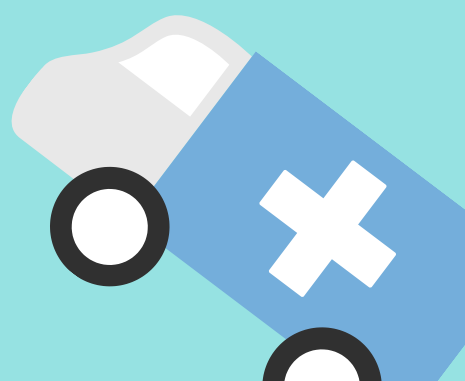
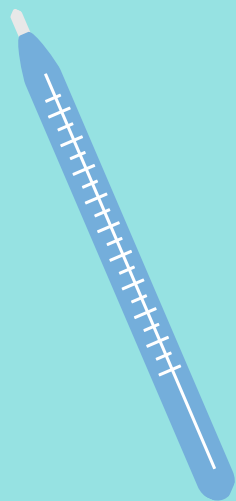
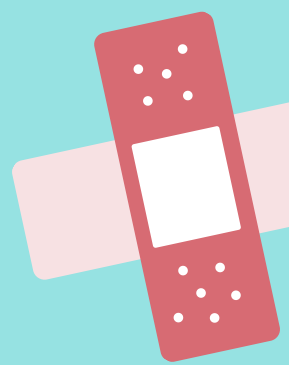
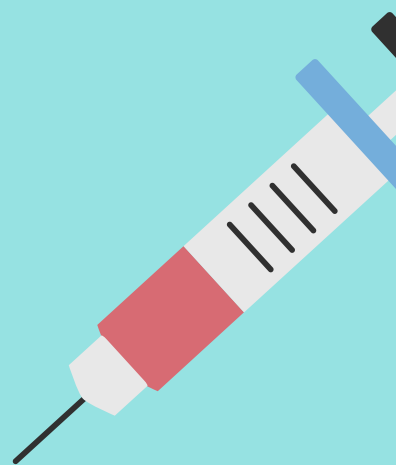
el sacro es la fusión de cinco vertebrae y tiene 4 caras: dos laterlaes, una anterios y una posterios.

## CÓCCIX

es la ultima pieza de la columna.

Laconsta de tres o mas huesos pequeños fusionados, tiene movimientos limitados permitidos por las articulaciones fibrosas y los ligamentos de denominan como CO1, CO2,CO3, etc.

MÁS INFORMACIÓN EN [WWW.SITIOINCREIBLE.MX](http://WWW.SITIOINCREIBLE.MX)



# VERTEBRAS CERVICALES

se caracterizan por ser el segmento mas pequeño y ancho.

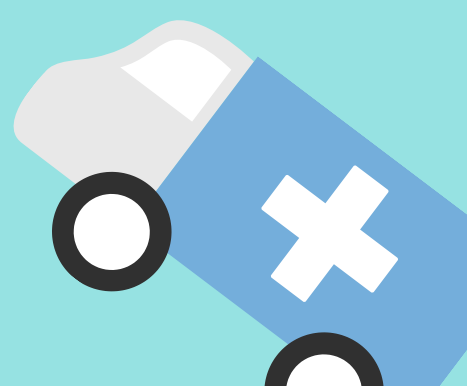
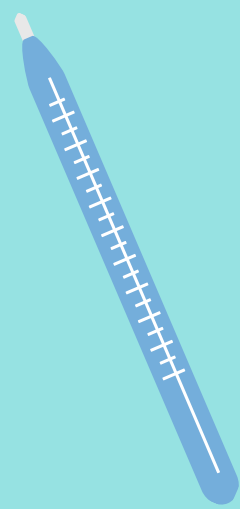
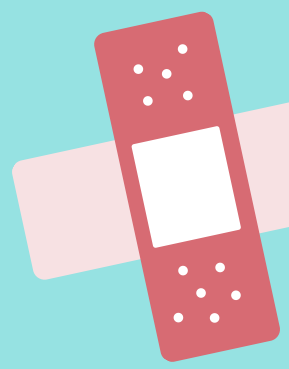
poseen un foramen vertebral grande y triangular, poseen apofisis transversas excepto C7 donde existe el agujero, pero la arteria no discurre por él. Sus apofisis articulares superiores tiene dirección superoposterior y las inferiores dirección inferoanterior.

Las apofisis espinosas de C3 a C5 son cortas y bífidas; la de C6 es larga, pero la de C7 es más larga y facil de sentir.

Las vertebrae de C1 y C2 son atípicas, la C1 también nombrada atlas tiene sus carillas articulares superiores cóncavas y reciben los condilos occipitales. C1 no tiene apófisi espinosa ni cuerpo.

Transportan el craneo y ayudan a la rotación sobre las carillas articulares superiores.

La vertebra C2, el axis, es la vertebra cervical mas fuerte, se caracteriza que la distigue la apofisis adnoides que se proyecta superiormente desde su cuerpo.



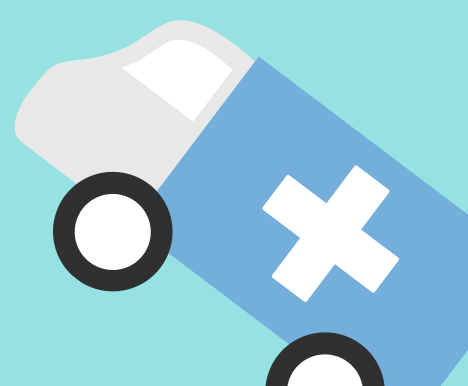
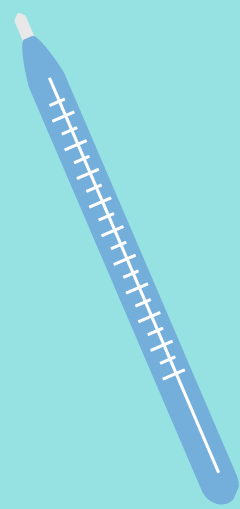
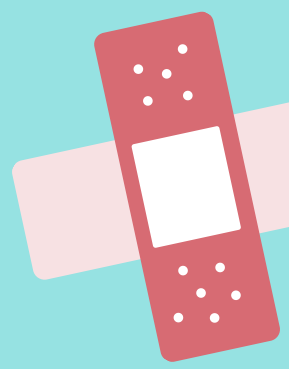
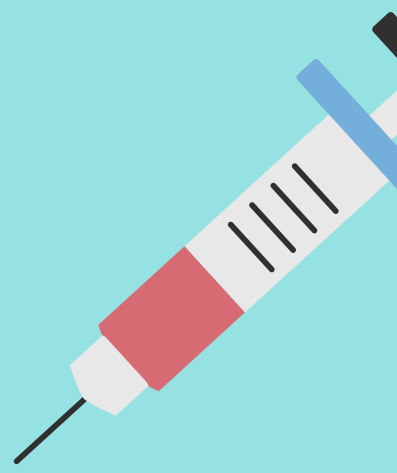
# VERTEBRAS TORACICAS.

Su cuerpo tiene forma de corazón, tiene una o dos carillas articulares para la cabeza de la costilla.

Su foramen vertebral es circular y mas pequeño que en las regiones cervical y lumbar.

Sus apofisis transversa es larga y fuerte y se extiende posterolateralmente; la longitud disminuye de T1 a T12. Las carillas articulares superiores tiene una dirección posterior ligeramente medial,

su apofisis espinosa es larga y con pendiente posteroinferior. la punta se extiende hasta el nivel del cuerpo vertebral inferior.



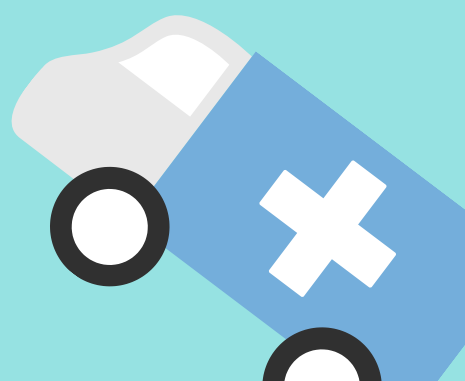
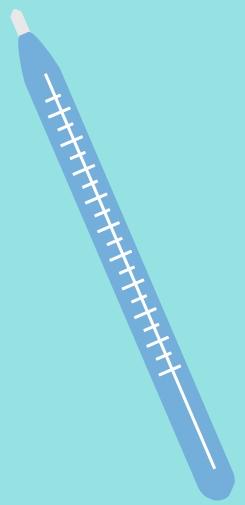
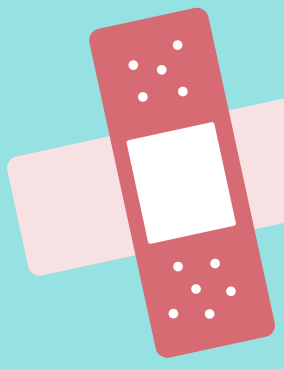
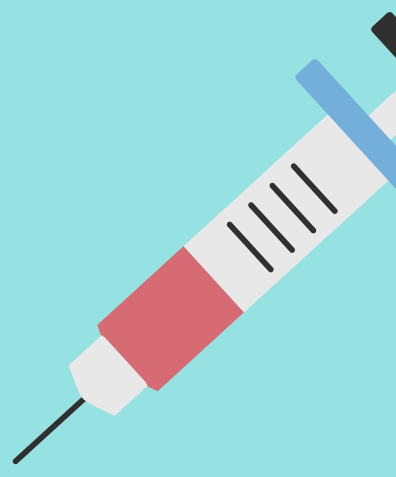
# LUMBARES.

Estan ubicadas en la parte baja de la espalda.

Estan son cinco vertebras denominadas L1, L2,L3,L4 y L5.

La ultima vertebra se une con el sacro y la primera vertebra se une al segmento toracico de la espalda.

Las vertebras son mas anchas y fuertes que los otros huesos de la columna, lo cual les permite absorber presion adiconal que se aplica sobre la parte baja de la espalda, lo cual las hace mas propensas a sufrir lesiones.



# VERTEBRAS SACRAS.

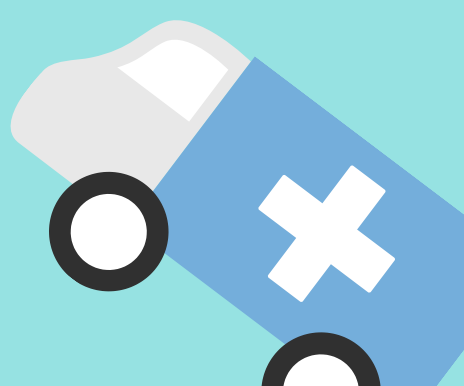
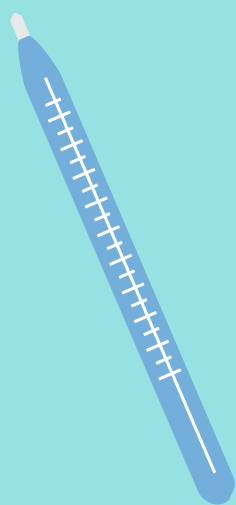
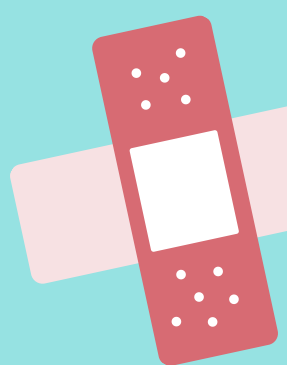
Las vertebra sacras se ubican en la parte inferior de la columna vertebral, entre L5 y el coccix.

se compone de tres vertebra o mas.

El sacro es una estructura osea en forma de escudo o cuña, con una cara superior ancha y con una cara caudal o vertice estrecha, su sutio mas ancho corresponde a la primera vértebra sacra, se estrecha luego a nivel de la segunda, vuelve a ensancharse algo.

el diametro sagital disminuye notablemente de arriba hacia abajo. Su cara ventral que mira hacia la pelvis, es mas o menos cóncava y su superficie dorsal es convexa.

.



# VERTEBRAS COCCIGEAS.

Es la parte mas baja de la columna vertebral.

Representa una cola vestigial y consta de tres o mas huesos pequeños fusionados, suelen tener estas variaciones por genetica.

Suele existir movimiento limitado entre los huesos permitido por las articulaciones fibrosas y ligamentos.

El coccix se articula con el sacro a traves del disco vestigial, y tambien se conecta al sacro con ligamentos.

entre el coccix y el sacro es sumamente limitado.

