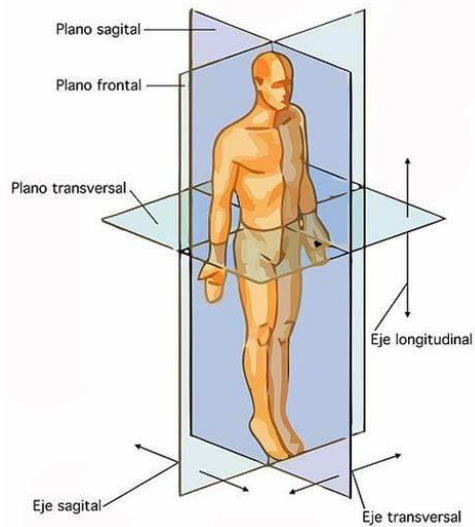


# Terminología anatómica

## Posición anatómica



## Planos anatómicos



## Términos de relación y comparación

Superior, craneal, inferior, caudal, posterior, anterior, rostral, medial, lateral, superficial, externo,, interno, y próximo y distal son los términos que existe de relación y comparación

## Términos de lateralidad

Bilaterales: se refiere a estructuras pares

Unilaterales: estructuras de un mismo hemisferio

Homolateral: algo que ocurre o que esta dentro del mismo lado que otra estructura del cuerpo

Contralateral: ocurre en el lado opuesto del cuerpo en la relación con otra estructura

## Términos de movimiento

Movimientos de los miembros y otras partes del cuerpo

Los tipos de movimiento son: flexión, extensión, flexión dorsal, flexión plantar, hiperextensión, abducción, aducción, circunducción, rotación, pronación, supinación, eversión, inversión, oposición, reposicion, protusion, retrusion

Bibliografia:

Slide share