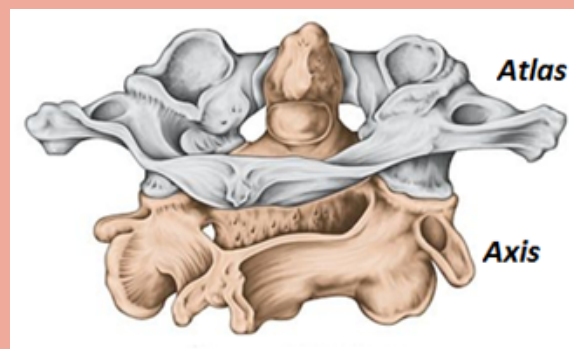
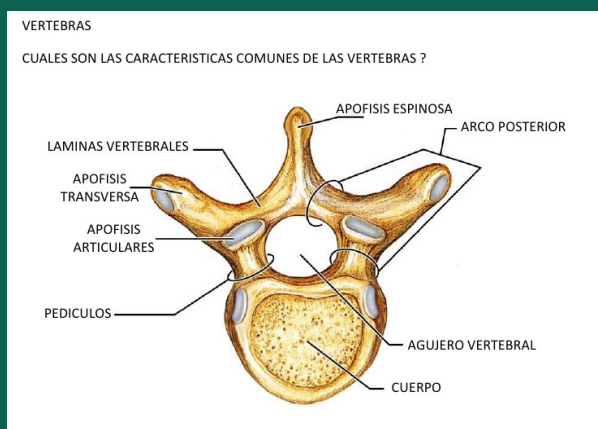


# COLUMNA VERTEBRAL, CARACTERISTICAS Y FUNCIONES



## huesos vertebrales

La columna Vertebral del ser humano tiene al rededor de 33 huesos. 7 Cervicales, 12 Toracica, 5 Lumbares, 5 Sacros y 3 o 4 coxicas..



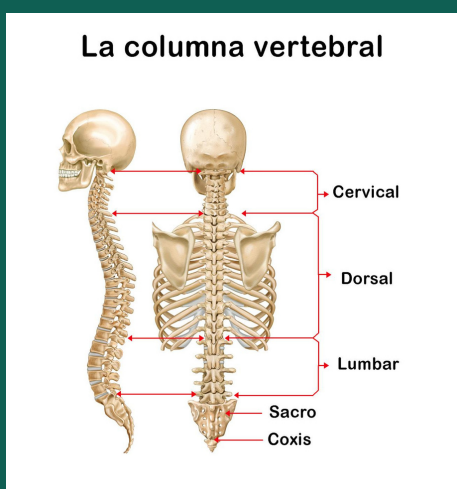
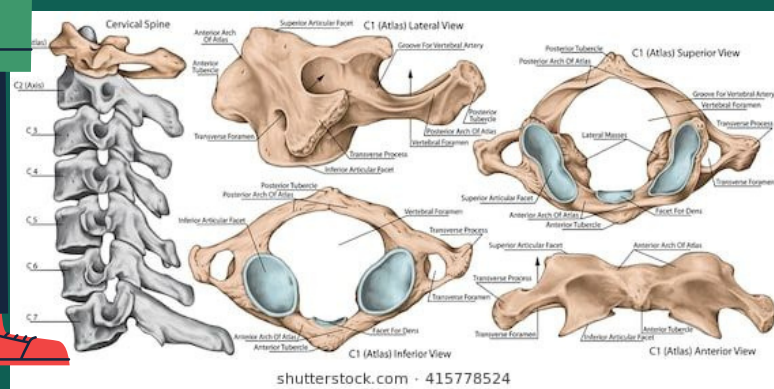
## CARACTERISTICAS DE UNA VERTEBRA

LA Vertebra esta compuesta por procesos o apofisis. Se encuentra el proces espinoso, el proceso transversal, proceso articular, foramen, cuerpo vertebral.



## Funciones

Las funciones de la columna vertebral es mantener firme el cuerpo humano, sostener y distribuir el peso de la cabeza, tronco y miembros superiores! Tambien tiene como funcion proteger la medula espinal



El primer hueso de la columna vertebral le pertenece a las cervicales, llamado atlas. Su nombre se origina de la cultura griega, Esta cervica soporta todo el peso de la cabeza, cargandola, al igual que el titan atlas cargando el mundo. Este cervical a diferencia de las otras, no cuenta con cuerpo vertebral ni proceso espinoso.

Los huesos vertebrales estan unidos por articulaciones que permiten el moviento. Aunque son 33 vertebra, solo 24 tienen movilidad, las otra 9 estan fusionados. Estos nueve son las sacrococcige. .

Jose Francisco Perez Perez. Licenciatura en Medicinas Humanas.  
 BIBLIOGRAFIA: Basado en: Hamill JH, Knutzan K: Biochemical Basis of Human Movement, 2nd ed., 2003.  
 Fig. 1-22C Basado en: Silverthorn DU: Human Physiology, 4th ed. Tappan, NJ, Pearson Education, 2007:459.  
 Fig. 1-35C Cortesía de: Dr. Bradley R. Smith, Center for In Vivo Microscopy, Duke University Medical Center, Durham, NC. From Moore KL, Persaud TVN, Shiota K, et al.: Color Atlas of Clinical Embryology, 2nd ed. Philadelphia, Saunders, 2000. .