

VERTEBRAS Y COLUMNA VERTEBRAL.



COLUMNA VERTEBRAL:

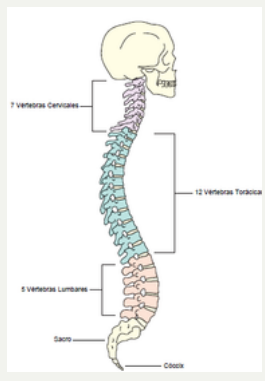
***Espina dorsal o raquis.**
***Es una compleja estructura osteofibrocartilaginosa articulada y resistente formada por un conjunto de huesos. Va desde la cabeza, pasando por el cuello y la espalda, hasta la pelvis.**

REGIONES DE LA COLUMNA

5 regiones, contando con 33 vértebras durante la niñez y 26 en la adultez (debido a que las vértebras de la región sacro-coxial y el coxis se unen formando un hueso cada uno).

DIVIDIENDOSE EN:

- REGIÓN CERVICAL (7 VÉRTEBRAS, C1-C7).
- REGIÓN DORSAL O TORÁCICA (12 VÉRTEBRAS, T1-T12).
- REGIÓN LUMBAR (5 VÉRTEBRAS, L1-L5).
- REGIÓN SACRO-AXIAL (5 VÉRTEBRAS, S1-S5).
- COXIS (4 VÉRTEBRAS).



CONSTITUCIÓN

está constituida por piezas óseas superpuestas y articuladas entre sí, llamadas VERTEBRAS.



FUNCIONES:

- 1.- SOPORTE (esqueletico).
2. - INSERCIÓN (ligamentos, musculos, Tejido).
3. - PROTECCION(sistema nervioso central)
4. - MOVIMIENTO (función dinamica).
5. - Flexibilidad (discos intervertebrales).



VERTEBRAS: CLASIFICACION, FUNCION Y MORFOLOGIA.



CADA UNO DE LOS HUESOS CORTOS, ARTICULADOS ENTRE SÍ, QUE FORMAN LA COLUMNA VERTEBRAL.

CUERPO: ES LA REGIÓN CENTRAL DE LA MISMA Y TIENE FORMA CILÍNDRICA; PERMITE QUE CADA UNA DE LAS VÉRTEBRAS SOPORTEN EN EL PESO QUE LE CORRESPONDE.

APÓFISIS ARTICULARES. SON CADA UNO DE LOS SALIENTES QUE TIENEN CADA UNA DE LAS VÉRTEBRAS PARA ARTICULAR ENTRE SÍ, UNAS CON OTRAS.

APÓFISIS TRANSVERSAS. AL IGUAL QUE LAS ANTERIORES, SE TRATAN DE SALIENTES PERO EN ESTE CASO ESTÁN A LOS LADOS DE LA VÉRTEBRA.

APÓFISIS ESPINOSA: SE ENCUENTRAN EN LA PARTE POSTERIOR DE LAS VÉRTEBRAS, INCORPORADA A LA MISMA POR LA LÁMINA.

LÁMINAS VERTEBRALES: TIENEN ESA FORMA POR SER LÁMINAS DE HUESO, MÁS O MENOS CUADRADAS Y PLANAS, QUE FORMAN LA MAYOR PARTE DE LA PARTE POSTEOLATERAL DEL AGUJERO RAQUIDEO. CADA UNA DE LAS VÉRTEBRAS TIENE DOS LÁMINAS VERTEBRALES, UNA A LA DERECHA Y OTRA A LA IZQUIERDA

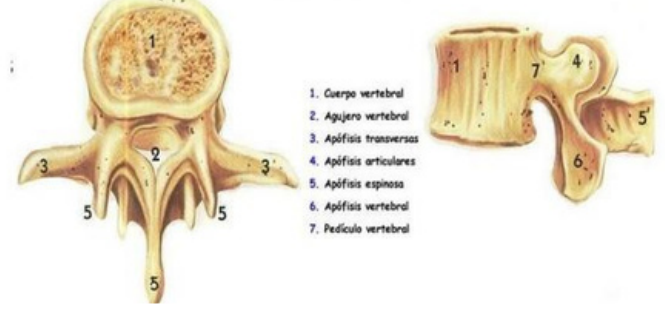
.CANAL MEDULAR. SE ENCUENTRA EN EL CENTRO DE LA VÉRTEBRA Y POR EL CANAL MEDULA COMPUESTO POR TODAS LAS VÉRTEBRAS DISCORRE LA MÉDULA ESPINAL.

PARTES DE UNA VÉRTEBRA



*Apófisis = Parte saliente de un hueso por la que se articula a otro hueso o en la que se inserta un músculo

EJEMPLO 2ª VÉRTEBRA LUMBAR L2



1. Cuerpo vertebral
2. Agujero vertebral
3. Apófisis transversas
4. Apófisis articulares
5. Apófisis espinosa
6. Apófisis vertebral
7. Pedículo vertebral

GRUPOS



Vértebra cervical

Las siete **vértebras cervicales** entre el tórax y el cráneo se caracterizan principalmente por su pequeño tamaño, por sus apófisis espinosas bifidas y por la presencia de un orificio en cada apófisis transversa.

Las doce **vértebras torácicas** se caracterizan por su articulación con las costillas; aunque todas las vértebras tienen elementos costales, estos elementos son menores y están incorporados a las apófisis transversas en otras regiones diferentes del tórax.



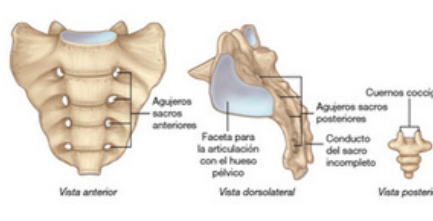
Vértebra torácica



Vértebra lumbar

En posición inferior a las vértebras torácicas se encuentran cinco **vértebras lumbares**, las cuales forman el soporte esquelético de la pared abdominal posterior y se caracterizan por su gran tamaño.

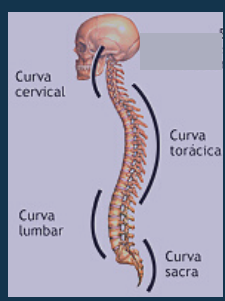
En posición inferior al sacro hay un número variable, habitualmente cuatro, de **vértebras coccigeas**, las cuales se fusionan en un pequeño hueso triangular único llamado cóccix.



Vista anterior

Vista dorsolateral

Vista posterior



CURVATURAS DE LA COLUMNA VERTEBRAL.

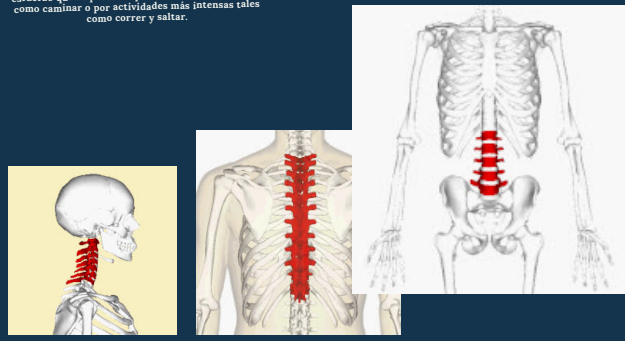
Las curvaturas junto con los discos intervertebrales ayudan a absorber y distribuir el esfuerzo que se presenta por las actividades diarias como caminar o por actividades más intensas tales como correr y saltar.

IMPORTANCIA DE LA COLUMNA VERTEBRAL.

La columna vertebral es una de las partes más importantes del cuerpo. Proporciona estructura y apoyo, y sin él, no podría levantarse, y mucho menos mantenerse erguido.

COLUMNA VERTEBRAL.

La columna vertebral de un humano adulto mide por término medio 75 cm de longitud.



BIBLIOGRAFIA

- https://es.m.wikipedia.org/wiki/Columna_vertebral
- <https://www.elsevier.com/es-es/connect/medicina/anatomia-vertebras-clasificacion-funcion-y-morfologia>
- <https://dle.rae.es/v%C3%A9rtebra>
- <https://www.unprofesor.com/ciencias-naturales/las-partes-de-una-vertebra-3971.html>
- https://medlineplus.gov/spanish/ency/esp_imagepages/19463.htm

