

# TERMINOLOGIA MEDICA

## MORFOLOGIA

### LICENCIATURA EN MEDICINAS HUMANAS

#### UNIVERSIDAD DEL SURESTE

ALUMNO:  
JOSÉ FRANCISCO PÉREZ PÉREZ

# TERMINOLOGIA MEDICA

introduce y compone una gran parte de la terminología médica. Para comprenderla, es necesario expresarse con claridad, mediante los términos adecuados y de un modo correcto.

## Estructura de los términos.

La Anatomía es una ciencia descriptiva que requiere de nombres para las diversas estructuras y para los diferentes detalles del organismo.

La mayoría de los términos proviene del latín y el griego, razón por la que parece tan confuso; sin embargo, conocer su origen, los términos adhieren sentido.

Un ejemplo: "gáster" en latín para aludir el estómago o vientre. Así que la unión entre el esófago y el estómago sería: esofogastrica. Musculo digástrico es un musculo dividido en dos vientres

## ABREVIATURAS

Estos términos se emplean en la historia clínica, esta obra y muchas otras, como lo es la tabla de músculos, nervios y tendones.

La abreviatura clínica se utiliza en las discusiones y descripción de signos y síntomas.

Se proporcionan las abreviaturas anatómicas y clínicas habituales al introducir el término correspondiente. Ejemplo: Articulación Temporomandibular.

# POSICIONES ANATOMICAS

SIN ECEPCION, todas las descripciones anatómicas se expresan en relación con una posición constante, para garantizar que no haya ambigüedad.

## DECUBITO SUPINO

CUANDO LA PERSONA SE ENCUENTRA ACOSTADA, CON LA MIRADA AL CIELO



## DECUBITO PRONO

CUANDO LA PERSONA ESTA ACOSTADA, BOCA ABAJO

## DECUBITO LATERAL

ESTA POSICION ES CUANDO SE ENCUENTRA DE LADO CON UNA MANO EN LA CABEZ Y EL OTRO EN EL ESTOMAGO



## SIMS

SIMILAR AL LATERAL, PERO ESTA VEZ EL ANTEBRAZO SE LLEVA A LA CABEZ Y EL OTRO BRAZON SE PASA HACIA ATRAS



Figura 5.16. Posición de Sims o semigenera.

## LITOTOMIA

ACOSTADO DE ESPALDA, "TIPO PARTO"



## FOWLER

ACOSTADO CON LA CABECERA CON INLINACION DE UNOS 50°



## SEMIFOWLER

ES similar al fowler con diferencia que tiene una



## ROSER

ES SIMILAR AL DECUBITO SUPINO, CON LA DIFERENCIA QUE CUELLO SE MANTIENE COLGADO

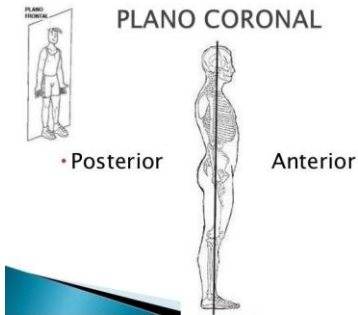


# PLANOS ANATOMICOS

LAS DESCRIPCIONES ANATOMICA DE BASAN EN 4 PLANOS IMAGINARIOS

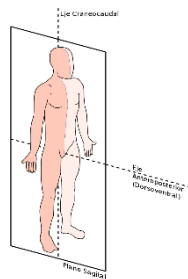
## PLANO CORONAL - FRONTAL

son planos verticales que atraviesan el cuerpo en ángulo recto con el plano medio y lo dividen en dos partes: anterior y posterior.



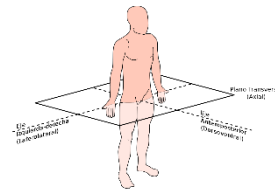
## PLANO MEDIA-SAGITAL

es un plano vertical que atraviesa longitudinalmente por la línea media de la cabeza, el cuello y el tronco, dividiendo al cuerpo en una mitad derecha e izquierda.



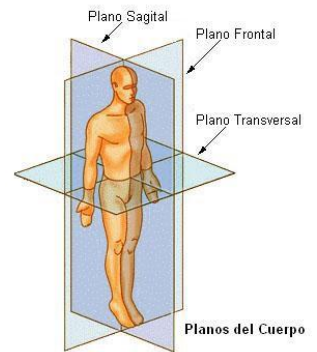
## PLANO TRANSVERSAL

son planos horizontales que atraviesan el cuerpo en ángulo recto con los planos medio y frontal, y lo dividen en dos partes: superior e inferior.



## PLANO SAGITAL

son planos verticales que atraviesan el cuerpo paralelamente al plano medio



# TERMINOS DE RELACION Y COMPORACION

Varios adjetivos, dispuestos como parejas de vocablos opuestos, describen las relaciones entre las partes del cuerpo o comparan la posición de dos estructuras, una con respecto a la otra

**SUPERIOR**

se refiere a una estructura que está más próxima al vértice.

**vértex**

parte más elevada del cráneo.

**Craneal**

Hace referencia al cráneo y es útil para indicar direcciones, es decir, hacia la cabeza

**INFERIOR**

se refiere a una estructura situada más cerca de la planta de los pies.

**CAUDAL**

es un término direccional útil que indica hacia los pies o la región de la cola

**Posterior**

indica la superficie dorsal del cuerpo o más próximo a ella

**Anterior**

indica la superficie frontal del cuerpo.

**Rostral**

se utiliza a menudo, en vez de anterior, al describir partes del cerebro.

**Medial**

se emplea para indicar que una estructura está más próxima al plano medio del cuerpo.

**lateral**

indica que una estructura está más alejada del plano medio

**Dorso**

se refiere habitualmente a la vista (norma) superior de cualquier parte que protruye

**superficie dorsal**

La superficie de las manos y los pies, y de los dedos de ambos, correspondiente al dorso

**superficie palmar**

correspondiente a la palma

**superficie plantar**

la superficie de los pies y de sus dedos correspondiente a la planta

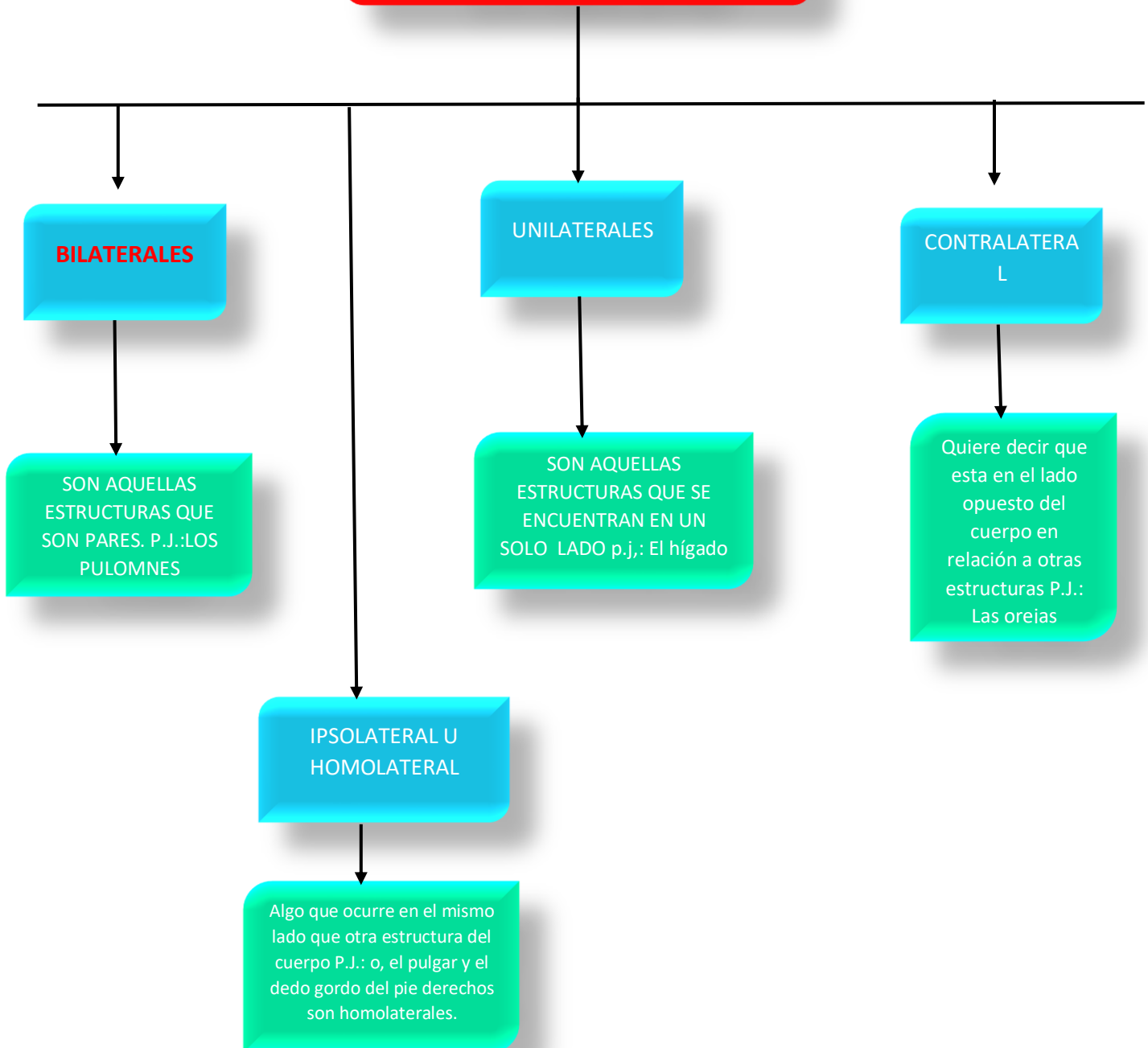
**inferomedial**

significa más próximo a los pies y al plano medio

**superolateral**

indica más próximo a la cabeza y más lejos del plano medio

# TERMINOS DE LATERILIDAD



# TERMINOS DE MOVIMIENTOS

La mayoría de los movimientos se definen con respecto a la posición anatómica; ocurren dentro de y en torno a los ejes alineados con planos anatómicos específicos.

## FLEXION

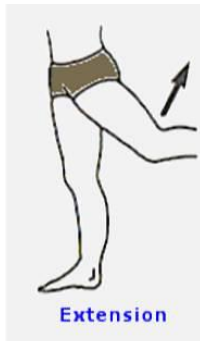
indica doblamiento o disminución del ángulo entre los huesos o partes del cuerpo



Flexion

## EXTENSION

indica enderezamiento o aumento del ángulo entre los huesos o partes del cuerpo.



Extension

## DORSIFLEXION

describe la flexión en la articulación talocrural, que se produce al subir una cuesta o al levantar del suelo la parte anterior del pie y los dedos

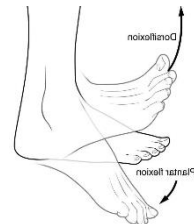


Dorsiflexion

Normal Range: 20 degrees

## FLEXION PLANTAR

dobra el pie y los dedos hacia el suelo, como al ponerse de puntillas.

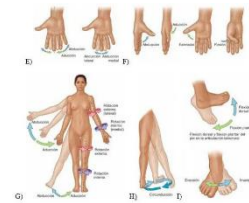


Dorsiflexion

Plantar flexion

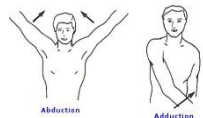
## HIPERXTENSION

puede producir lesiones, como ocurre en el ligamento cervical



## ABDUCCION

significa alejamiento del plano medio



Abduction

Adduction

## ADUCCION

indica el movimiento opuesto, de acercamiento hacia el cuerpo.

## FLEXION LATERAL

Es la inclinación a la derecha o izquierda es una forma especial de abducción que ocurre sólo en el cuello y el tronco

## CIRCUNDUCCION

es un movimiento circular en una secuencia de flexión, abducción, extensión y aducción

## ROTACION

indica el giro de una parte del cuerpo en torno a su eje longitudinal

## ROTACION MEDIAL

(rotación interna) acerca la superficie anterior de un miembro al plano medio

## ROTACION LATERAL

(rotación externa) aleja la superficie anterior del plano medio.