

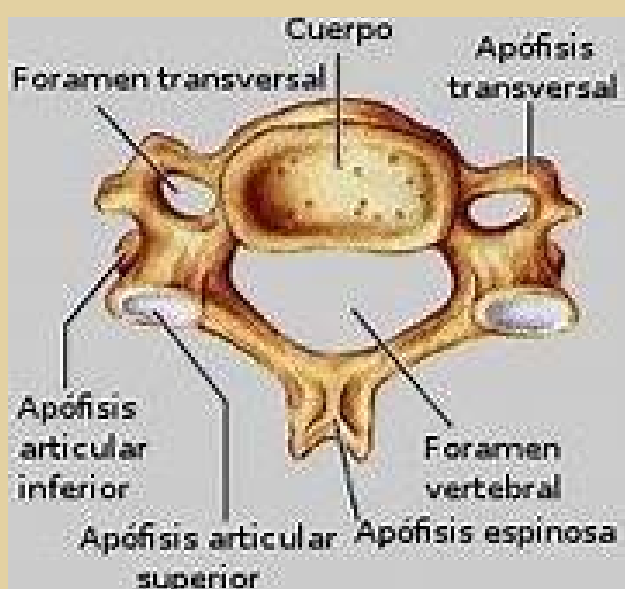
COLUMNA VERTEBRAL Y VÉRTEBRAS

La columna vertebral o raquis esta dividida en 5 secciones: cervical, torácica, lumbar, sacras y coccígeas conformadas por un total de 33 o 34 vértebras.



Vértebras cervicales

Son 7 corresponden a la zona del cuello, la C1 es el atlas vertebra incompleta C2 es el axis.



Funciones de la columna

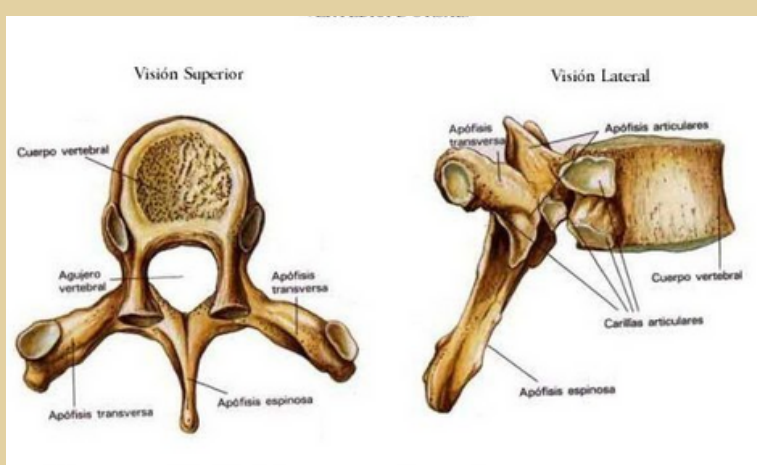
- Da un soporte del peso corporal.
- Protección de la médula espinal.
- Movimiento (Flexión, extensión y laterales)
- Flexibilidad de posiciones.
- Equilibrio.

Vértebras (constitución)

Las vértebras varían en su tamaño y otras características de una región de la columna vertebral a otra, y en menor grado dentro de cada región, aunque su estructura básica es la misma.

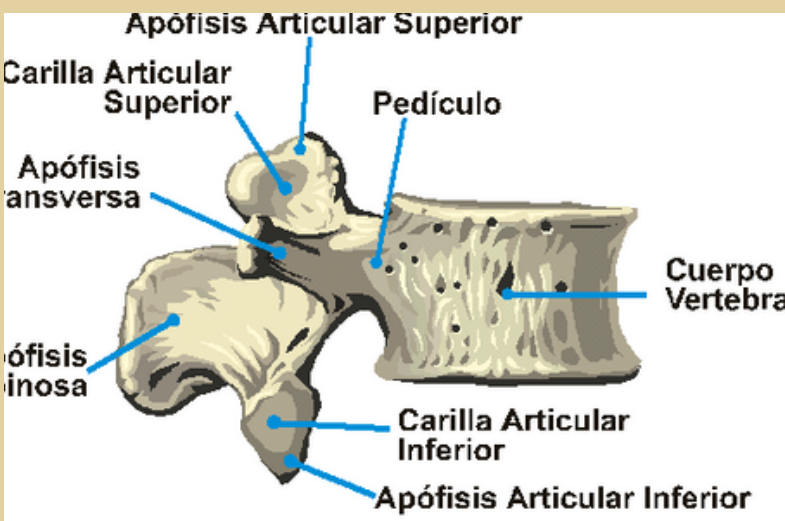
Vértebras torácicas

También conocidas como vértebras dorsales, son doce huesos que componen junto con los discos intervertebrales, la segunda porción de la columna vertebral.



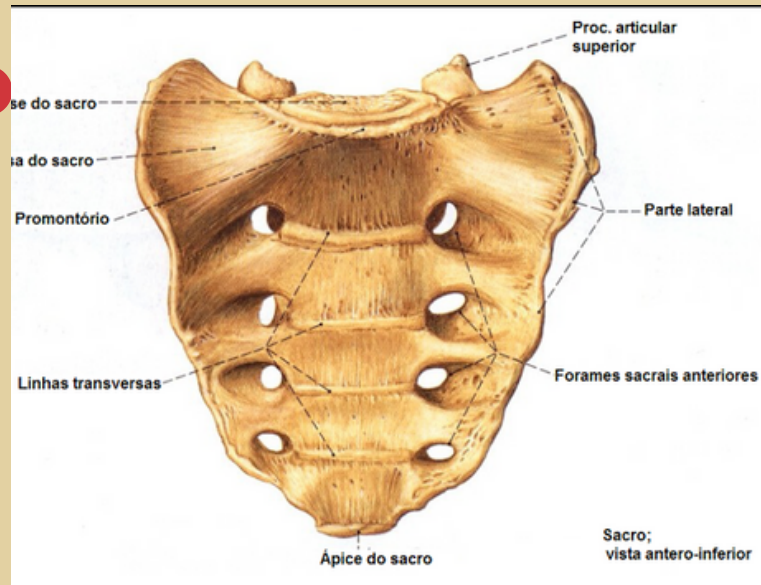
Vertebras lumbares

Son cinco situadas entre las vertebras dorsales y el sacro .Son las mas gruesas y tiene bastante movilidad ,presentan apófisis espinosas y horizontales.



Vertebras sacras

Comprende de cinco vertebras sacrococcigeas fusionadas entre si ,mas ancho en la mujer que el varón ,lo que facilita el parto.

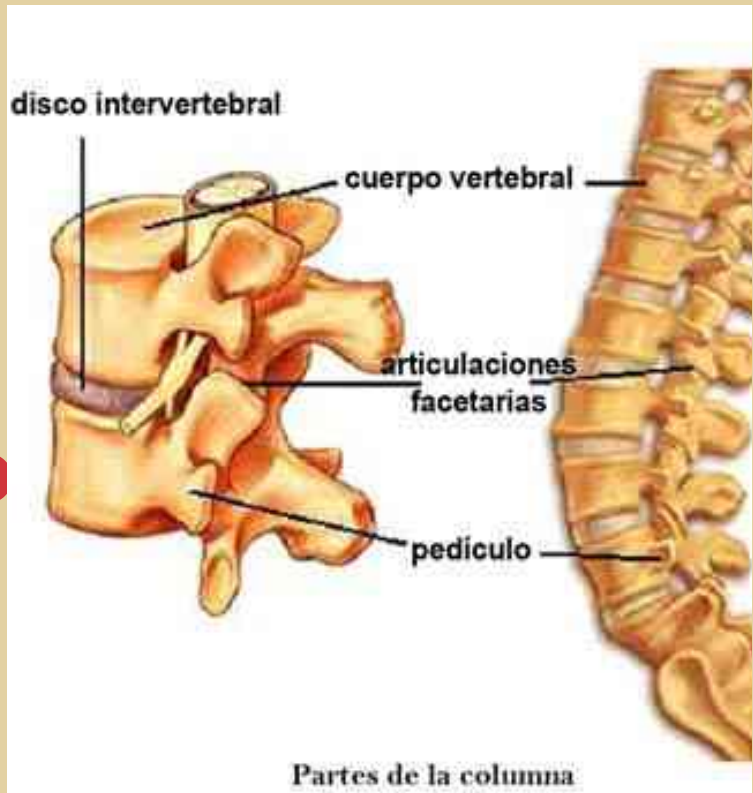


Vertebras coccígeas

Hueso impar que ocupa la linea media ,formando la union de cuatro vertebras rudimentarias .



Partes de las vértebras



- Apófisis espinosa :Es una prominencia posterior que se encuentra incorporada por la lamina.
- Foramen es el agujero central de la vértebra.



- Apófisis articular: Situadas a los laterales del agujero vertebral siendo cuatro, se articulan las dos superiores con las dos inferiores .
- Apófisis transversos: Situados a los laterales conocido también como el cuerpo vertebral.

Bibliografía

<https://www.partesdel.com/vertebra.html>

<https://mx.search.yahoo.com/Ciencias de la salud 1>