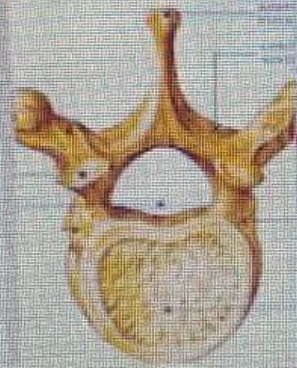


VERTEBRAS CARACTERISTICAS Y FUNCIONES

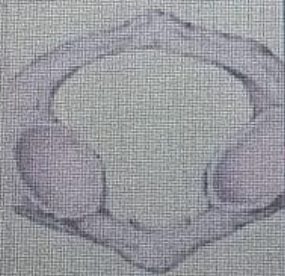


FUNCIONES

proteje la medula espinal contiene 33 vertebras que se dividen en 7 cervicales 12 toracicas 5 lumbares un sacro y un coxis.



la veertebras se dividen en tipicas y atipicas ejemplo la vertebras toracicas tienen un cuerpo vertebral, yn foramen, apofisis transversas, proceso espinoso y un foramen donde se inserta la medula espinal



**VERTEBRA ATIPICA
ATLAS NO TIENE
CUEPO VERTEBRAL
SU FORAMEN ES
MAS GRANDE**

PROFESOR J. CARLOS P. RAMOS

ALTO © 2014 LUNA © 2009 © 2011 FINESTRA © 2011