

UNIVERSIDAD DEL SURESTE

LICENCIATURA:

MEDICINA HUMANA

CATEDRÁTICO:

DRA. LIZBETH MEJIA GOMEZ

TRABAJO:

TRIPTICO (ERC)

ALUMNO

JOSUÉ DE LEÓN LÓPEZ

GRADO:

3-ª SEMESTRE

FECHA:

09/01/2021

ENFERMEDAD RENAL CRÓNICA (ERC)



describe la pérdida gradual de la función **renal**. Tus riñones filtran los desechos y el exceso de líquido de la sangre, que luego se excretan con la orina.



representa un grave problema de salud pública en México y el mundo. Al ser un trastorno de origen multifactorial y estar

fuertemente asociado a las enfermedades crónicas de mayor prevalencia en nuestra población (diabetes e hipertensión), su impacto en la salud pública se refleja en la alta demanda de recursos humanitarios, económicos y de infraestructura que su tratamiento requiere.

Síntomas

- Náuseas
- Vómitos
- Pérdida de apetito
- Fatiga y debilidad
- Problemas para dormir
- Cambio en la cantidad de orina
- Disminución de la rapidez mental
- Espasmos y calambres musculares
- Hinchazón de pies y tobillos
- Picazón constante
- Dolor en el pecho, si se acumula líquido en el revestimiento del corazón
- Falta de aire, si se acumula líquido en los pulmones
- Presión arterial alta (hipertensión) que es difícil de controlar

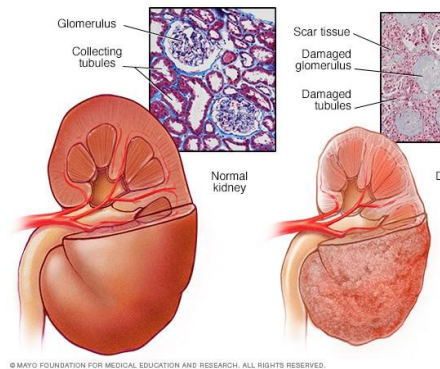
Causas

La enfermedad renal crónica se manifiesta cuando una enfermedad o afección afecta la función renal y causa que el daño renal empeore en varios meses o años.

Las enfermedades y afecciones que causan enfermedad renal crónica son las siguientes:

- Diabetes tipo 1 o tipo 2
- Presión arterial alta
- Glomerulonefritis, una inflamación de las unidades de filtración de los riñones (glomérulos)
- Nefritis intersticial, una inflamación de los túbulos del riñón y las estructuras circundantes
- Enfermedad renal poliquística

- Obstrucción prolongada de las vías urinarias, derivada de afecciones como el agrandamiento de próstata, cálculos renales y algunos tipos de cáncer.
- Reflujo vesicoureteral, una enfermedad que causa que la orina llegue a los riñones
- Infección renal recurrente, también llamada pielonefritis



Factores de riesgo

- Diabetes

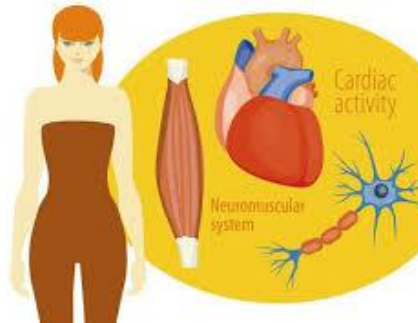
- Presión arterial alta
- Enfermedades cardíacas y de los vasos sanguíneos (cardiovasculares)
- Fumar
- Obesidad
- Ser afroamericano, nativo americano o asiático americano
- Antecedentes familiares de enfermedad renal
- Anomalía en la estructura renal
- Edad adulta avanzada

Complicaciones

- Retención de líquido, lo cual causa hinchazón en los brazos y las piernas, presión arterial alta o acumulación

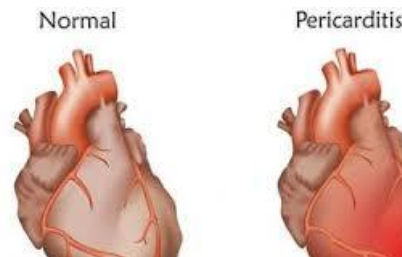
de líquido en los pulmones (edema pulmonar).

- Aumento repentino en los niveles de potasio en sangre (hiperpotasemia), lo cual puede alterar el funcionamiento del corazón y poner en riesgo tu vida.



- Enfermedad cardíaca y de los vasos sanguíneos (cardiovascular)
- Huesos débiles y un riesgo mayor de fracturas
- Anemia

- Disminución del deseo sexual, disfunción eréctil o reducción de fertilidad
- Daño en el sistema nervioso central, lo cual causa dificultades de concentración, cambios de personalidad o convulsiones.
- Disminución en la respuesta inmunológica, lo cual te hace más vulnerable a las infecciones.
- Pericarditis, una inflamación en la membrana en forma de saco que cubre el corazón (pericardio).



- Complicaciones en el embarazo que ponen en riesgo a la madre y al feto en desarrollo.
- Daño irreversible en los riñones (enfermedad renal terminal); eventualmente, necesitarás diálisis o un trasplante de riñón para sobrevivir.

