



- **UNIVERSIDAD DEL SURESTE.**
- **LICENCIATURA EN MEDICINA HUMANA.**
- **1ER. SEMESTRE.**
- **MATERIA:**
- **INTERCULTURALIDAD Y SALUD I.**
- **TEMA:**
- **OBESIDAD**
- **DOCENTE:**
- **DR. LOPEZ GOMEZ MANUEL EDUARDO.**
- **ALUMNO:**
- **HERNANDEZ URBINA ANTONIO RAMON.**



OBESIDAD.

JUP'EMAL CHAMEL.



INTRODUCCION:

- La obesidad es una enfermedad de curso crónico que tiene como origen una cadena causal compleja, de etología multifactorial, donde interactúan factores genéticos, sociales y ambientales, incluyendo estilos de vida así como determinantes sociales y económicos. Se caracteriza por un aumento en los depósitos de grasa corporal y por ende ganancias de peso, causados por el balance positivo de energía, que ocurre cuando la ingestión de energía de los alimentos excede al gasto energético y, como consecuencia, el exceso se almacena en forma de grasa en el organismo.



PRINCIPALES CAUSAS:

K'USITIK LI MAS TSLIKESIKE

- Alimentación rica en grasa.
- Carbohidratos.
- Sedentarismo.

Ep chich' lajesel xepe





COMPLICACIONES:

STSTATSUBEL CHAMEL.





CHMUY YIPAL CH'ICH'

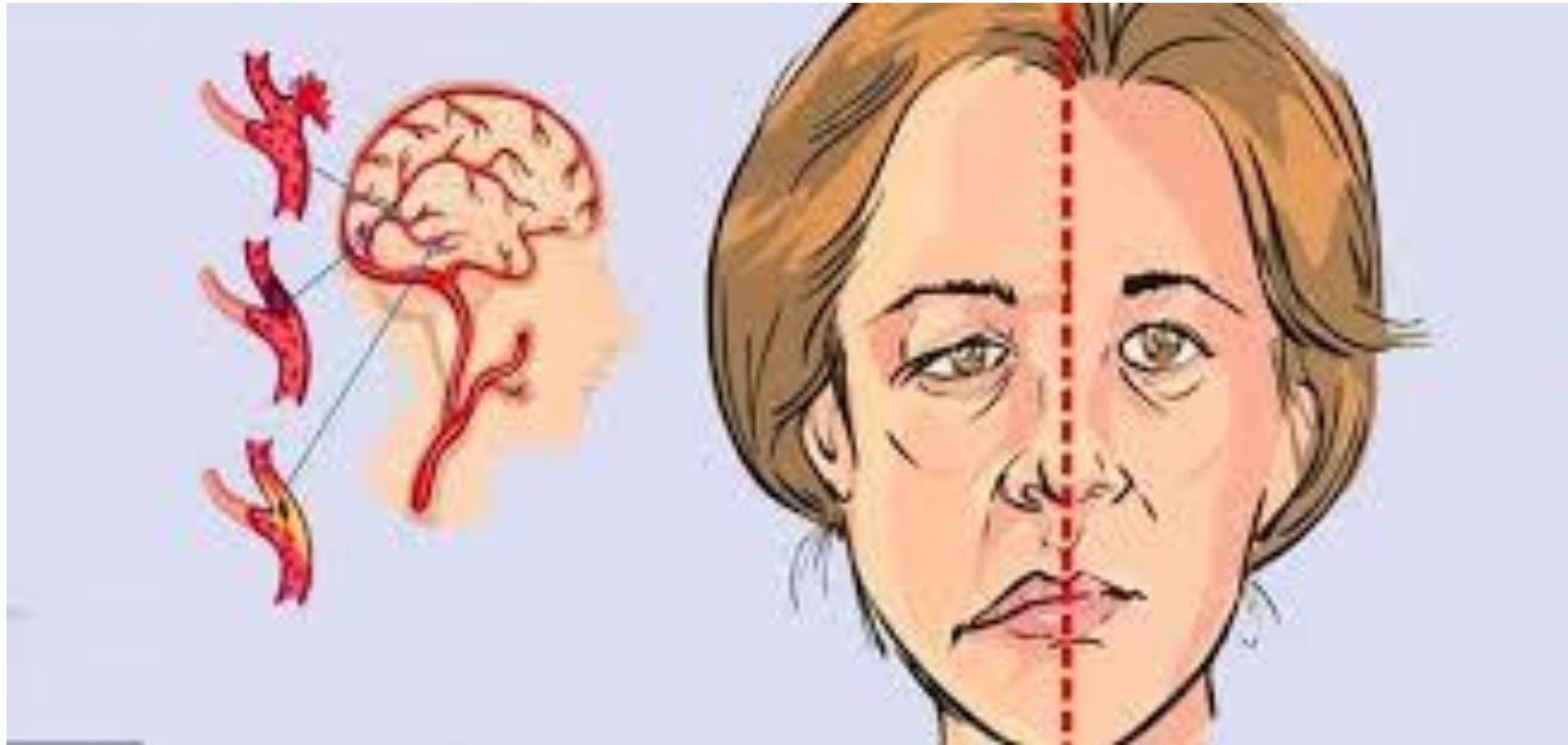




O'ONTONAL CHAMEL



CHMAK CH'ICH' TA CHINAM





APUN / KANSER





CHAMELETIK TA YAV JVE'ELTIK





CHAMELETIK TA SK'UNIL ANTS



BAKILAL CHAMEL





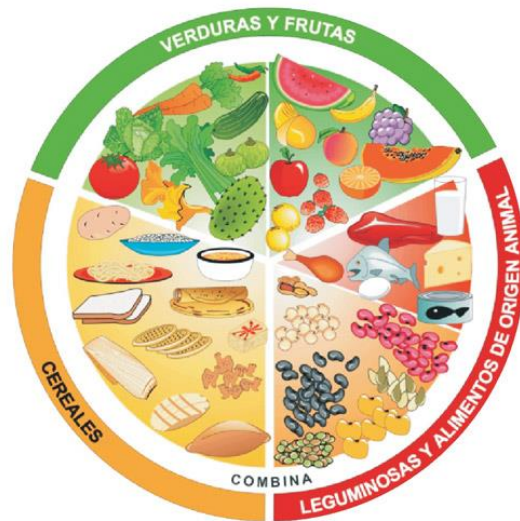
MEDIDAS DE PREVENCIÓN:

K'U YELAN TA MAKEL

- Dieta.
- Realizar actividad física frecuente (150 minutos semanales).



Xchabiel jve'eltik



Sk'an sobtik jnikes jbek'taltik



BIBLIOGRAFÍAS:

- Barquera Cervera, Campos-Nonato Ismael, Rojas Rosalba y Rivera Juan. *Obesidad en México: epidemiología y políticas de salud para su control y prevención*. Instituto Nacional de Salud Pública, Secretaría de Salud (SSA), México.
- Hernández-Jimenez. *Fisiopatología de la obesidad*. Medigraphic artemisa en línea.
- Rincon Ricote. Universidad Complutense de Madrid, Facultad de Farmacia.