



CANCER DE MAMA

CANCER DE MAMA

OPJETIVO

- GENERAL
- Crear conciencia sobre la prevención del cáncer de mama
- ESPECIFICO
- Dar a conocer información de la exploración, diagnóstico y tratamiento.
- Aumentar el conocimiento del cáncer de mama en la población en general en específico a las mujeres.

INTRODUCCION

- El cáncer de mama es el mas frecuente en las mujeres tanto en las ciudades como en las comunidades. La incidencia de cáncer de mama esta aumentado. Aunque reduce en cierta medida el riesgo, las estrategias de prevención no pueden eliminar la mayoría de casos de cáncer de mama que se dan en las comunidades de ingresos bajos y medios.

El cáncer de mama puede comenzar en distintas áreas de la mama: los conductos, los lobulillos o, en algunos casos, el tejido intermedio. Los diferentes tipos de cáncer de mama, incluidos los casos de cáncer de mama invasivo, no invasivo, recurrente y metastático.

- [CDIS: carcinoma ductal in situ](#)
- [CDI: carcinoma ductal invasivo](#)
- [Carcinoma tubular de la mama](#)
- [Carcinoma medular de la mama](#)
- [Carcinoma mucinoso de la mama](#)
- [Carcinoma papilar de la mama](#)
- [Carcinoma cribiforme de la mama](#)
- [CLI: carcinoma lobular invasivo](#)
- [Cáncer de mama inflamatorio](#)
- [CLIS: carcinoma lobular in situ](#)
- [Cáncer de mama en hombres](#)
- [Enfermedad de Paget en el pezón](#)
- [Tumor filoides de la mama](#)
- [Cáncer de mama recurrente y metastático](#)

Síntomas iniciales del cáncer de mama

Los síntomas iniciales del cáncer de mama se suelen ignorar y en la mayoría de los casos solo se detecta cuando está en una etapa muy avanzada.

Conocer los primeros signos y señales de cáncer de mama es una medida preventiva para estar listas para detectar la enfermedad a tiempo.

1-. PERDIDA DE PESO INEXPLICABLE

Perder peso de forma inexplicable, es decir, sin estar haciendo una dieta o estar realizando un plan de entrenamiento para ello, entonces hay que detenerse un momento para evaluar qué puede estar pasando y acudir al médico.

- la pérdida de peso es uno de los primeros signos notorios y frecuentes de cáncer.
- Si la pérdida de peso comenzó a partir de la pérdida de apetito, es necesario acudir al médico cuanto antes.
- La pérdida repentina de 5 o más kilos puede ser una de las primeras señales de cáncer de mama.

2-. SANGRADO O HEMORRAGIAS ANORMALES

Cualquier tipo de sangrado o hemorragia en fechas inesperadas debe ser una señal de alerta, bien sea de cáncer de mama u otra enfermedad. Por lo general, las personas que tienen esta enfermedad experimentan un pequeño sangrado en el pezón.

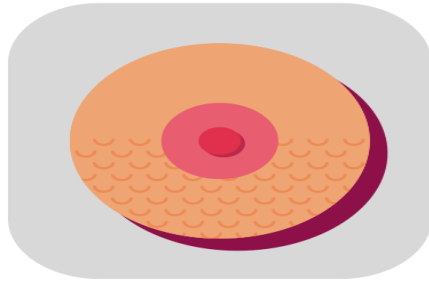
3-. ABULTAMIENTOS

La mayoría de abultamientos o nódulos suelen ser benignos, pero igual de alarmantes. Durante años se ha advertido de que los abultamientos o masas en los pechos pueden estar alertando de un cáncer. Sin embargo, su aparición no siempre quiere decir que sea esta enfermedad, ya que también pueden aparecer por una infección o quistes.

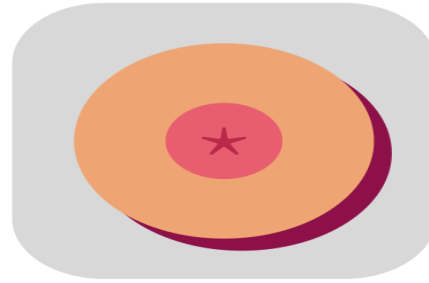
4-. CAMBIOS EN EL TAMAÑO DE LAS MAMAS

El tamaño que experimentan las mamas es muy importante para detectar a tiempo el cáncer. Notar que una de estas luce inflamada o de un tamaño poco habitual es una señal que requiere de atención inmediata.

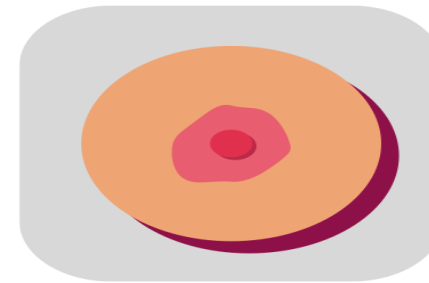




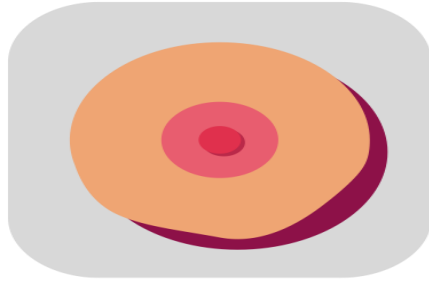
Cambios en la
textura de la piel



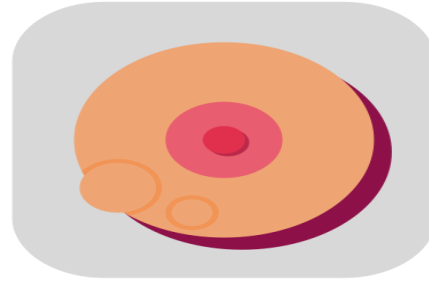
Pezón invertido



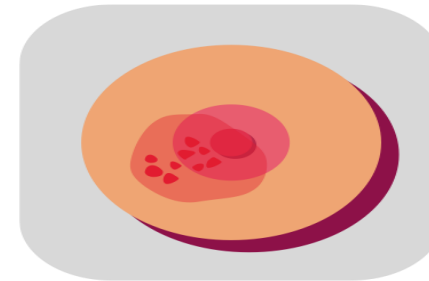
Cambios en la
forma del pezón



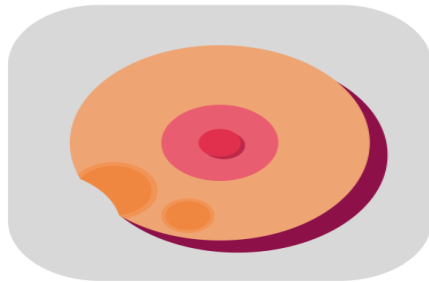
Cambios en la
forma de la mama



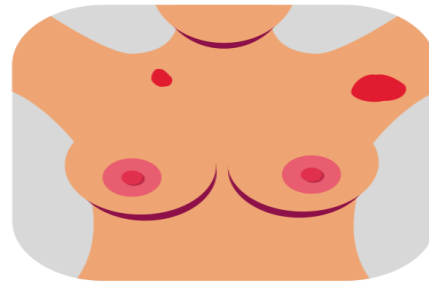
Bultos



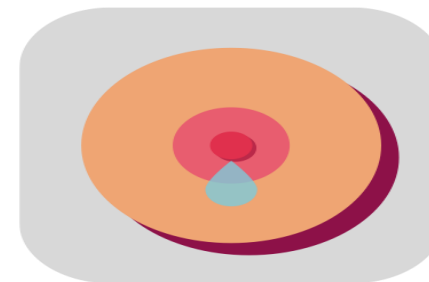
Enrojecimiento



Hundimiento o
depressiones en la piel



Inflamación nodular en la zona
de la clavícula o axilas



Secreción
de líquido

¿CAUSAS DEL CANCER DE MAMA?

El cáncer de mama afecta en su mayoría a mujeres, pero también puede desarrollarse en los hombres. Los principales factores de riesgo asociados son los siguientes:

- Sufrir de obesidad.
- No haber tenido hijos.
- Ser mujer y tener más 55 años.
- Tener una menopausia tardía o prematura.
- Tener antecedentes familiares de cáncer de mama.
- Haber iniciado el ciclo menstrual antes de los 12 años.

DEFINICION

- El cáncer de mama es un tumor maligno que se origina en el seno ocurre casi exclusivamente en las mujeres pero también en los hombres, el cáncer se origina cuando las células mamarias comienzan a crecer sin control y sobrepasan en número a las células normales y eso provoca que las células cancerosas del seno normalmente forman un tumor.



CONCEPTOS CLAVES

- América Latina, el cáncer de mama supone el 16% de muertes por cáncer, mientras que en Estados Unidos es del 14% de acuerdo con el Banco Mundial. Pero su detección temprana tiene hasta un 80% de buen pronóstico.

CONSECUENCIAS

- Antecedentes de un familiar con cáncer de mama
- Tener 40 años o más
- Tener la primera menstruación antes de los 12 años
- Usar anticonceptivos hormonales por más de 5 años
- Tener el primer hijo después de los 30 años
- No haber tenido hijos
- Tener la última menstruación después de los 52 años
- Tomar hormonas para la menopausia
- Obesidad

- OTROS FACTORES DE RIESGO RELACIONADOS CON ESTILOS DE VIDA SON:
- Alimentación rica en carbohidratos y baja en fibra
- Dieta rica en grasas tanto animales como ácidos grasos trans
- Obesidad, principalmente en la postmenopausia
- Sedentarismo
- Consumo de alcohol mayor a 15 gramos al día
- Tabaquismo

TRATAMIENTO O INTERVENCIÓN

- **Médico**
- **Quirúrgico**
- **Radioterapia**, es un tratamiento con rayos o partículas de alta energía que destruyen las células cancerosas
- **Quimioterapia**, es un tratamiento con medicamentos contra el cáncer que se puede administrar por vía intravenosa (inyectados por la vena) o vía oral
- **Paliativo**, tiene la finalidad de aliviar los síntomas de los pacientes en los cuales no se espera que cure la enfermedad, o que existe una respuesta parcial al tratamiento
- Aún después de finalizar el tratamiento, los médicos podrán citar a revisiones de seguimiento.

Breast Cancer



MI PROPUESTA

- Mi propuesta es explicar en el video como pueden hacerse la auto valoración y concientizar a las mujeres de que deben cuidar se o acudir al medico para una valoración medica para evitar posibles enfermedades.

Link

<https://www.breastcancer.org/es/sintomas/tipos>

<https://mejorconsalud.as.com/10-signos-senales-pueden-indicar-cancer-mama/>

<http://www.imss.gob.mx/salud-en-linea/cancer-mama>

<https://www.who.int/topics/cancer/breastcancer/es/>