



UNIVERSIDAD DEL SURESTE.

LICENCIATURA EN MEDICINA HUMANA.

1ER. SEMESTRE.

4TA. UNIDAD.

MATERIA:

MORFOLOGIA.

DOCENTE:

DR. FONSECA FIERRO SAMUEL ESAU.

ALUMNO:

HERNANDEZ URBINA ANTONIO RAMON.

FECHA:

MIERCOLES, 09 DE DICIEMBRE DE 2020.

FRONTAL:

- Hueso plano e impar.
- Su porción escamosa forma el esqueleto de la frente y se articula inferiormente con los huesos nasales y cigomáticos.
- Forma la frente, los techos de las orbitas y gran parte de la zona anterior de la base del cráneo.
- Se compone de: la escama del frontal o placa vertical, la porción orbitaria y la porción nasal.
- Ayuda a formar la bóveda craneana.
- Dos porciones: vertical y horizontal.



OCCIPITAL:

- Hueso plano, impar, medio y simétrico.
- Es cóncavo en su cara interna y convexa en su cara externa.
- Aloja los lóbulos occipitales del cráneo, el cerebro y el bulbo raquídeo.
- Se encuentra en la parte posteroinferior del cráneo.



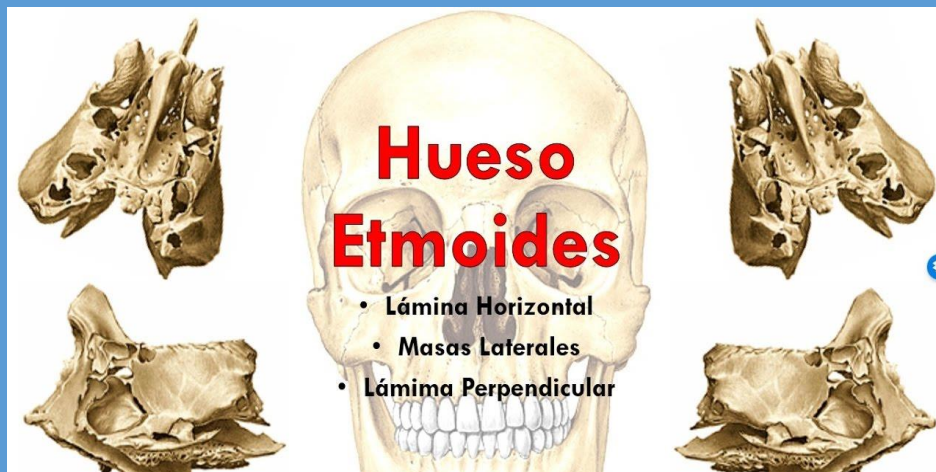
ESFENOIDES:

- Hueso impar, central y simétrico.
- Formado por osificación endocondrial del cartílago.



ETMOIDES:

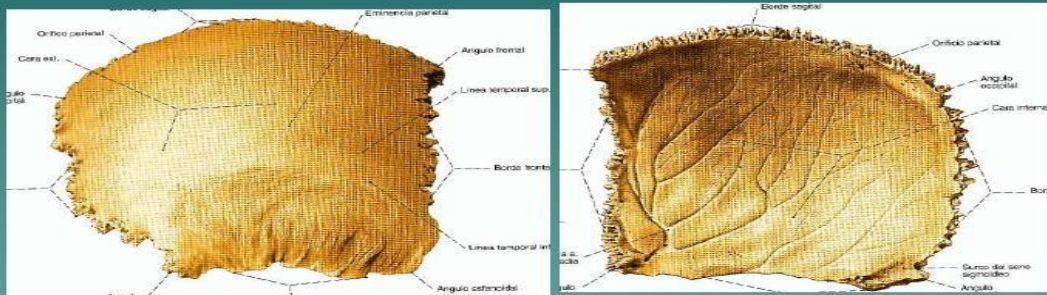
- Hueso irregular.
- Forma parte sobre todo del viscerocraneo.
- Hueso cortó y compacto, central, impar y simétrico.
- Tiene forma de T.
- Es uno de los huesos más anfractuosos y con numerosas cavidades, escotaduras e irregulares.



PARIETAL:

- Hueso plano y par.
- Tiene forma cuadrilateral.
- Dos caras: interna (endocraneal) y externa (exocraneal).
- Presenta cuatro bordes con su respectivo ángulo.

Hueso Parietal



TEMPORAL:

- Es un hueso par e irregular.
- Esta situado en la parte inferior y lateral del cráneo, entre occipital y parietal.
- Es intracraneal.
- Se divide en interna (endocraneal) y externa (exocraneal).
- Esta compuesto por: la porción escamosa o concho, porción mastoidea y porción petrosa o peñasco.

