



**UNIVERSIDAD DEL SURESTE.
LICENCIATURA EN MEDICINA HUMANA.**

1ER. SEMESTRE.

MORFOLOGIA.

CATEDRATICO:

DRA. KARINA HERNANDEZ SALAZAR.

ALUMNO:

ANTONIO RAMON HERNANDEZ URBINA.

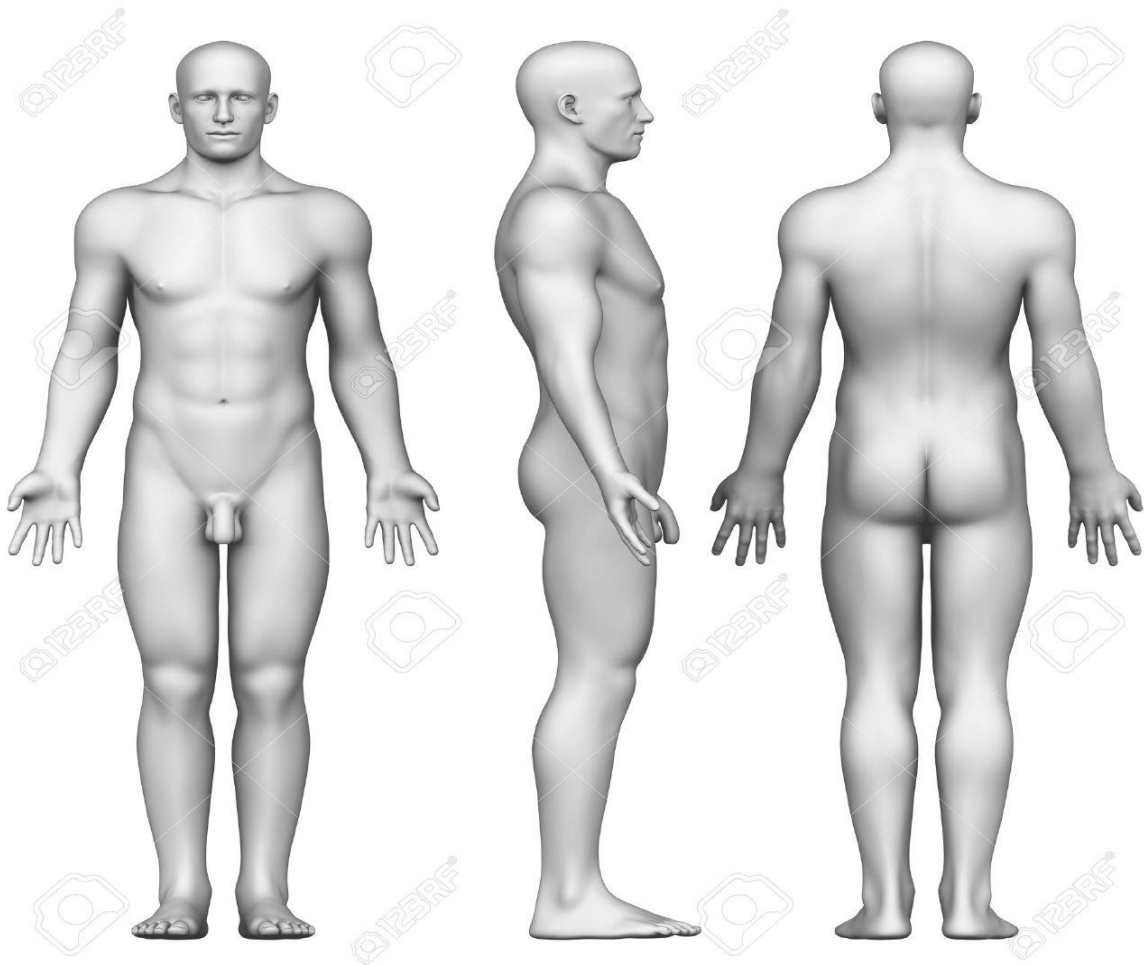
FECHA:

07 DE SEPTIEMBRE DE 2020.

POSICION ANATOMICA.

La posición anatómica es la posición de referencia del cuerpo que es utilizada para describir la localización de estructuras.

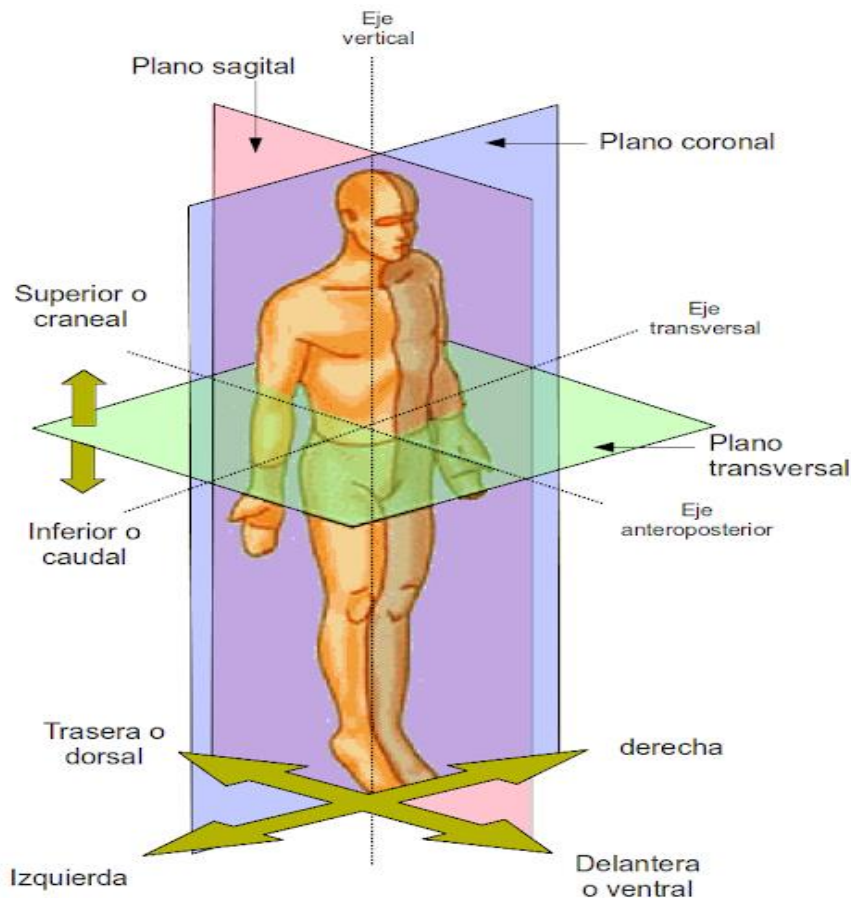
El cuerpo se encuentra en posición anatómica cuando está en bipedestación con los pies juntos, los brazos a los lados y la cara mirando hacia delante. La boca esta cerrada y la expresión facial es neutra. El reborde óseo infraorbitario se encuentra en el mismo plano horizontal que la parte superior del orificio auditivo externo y los ojos están abiertos y fijados en un punto distante. Las palmas de las manos se dirigen hacia adelante, con los dedos rectos y juntos y con la almohadilla de la base del pulgar girada 90 grados respecto a la de los restantes dedos. Los dedos gordos de los pies están rígidos hacia adelante.



PLANOS ANATOMICOS.

En los planos anatómicos existen principalmente tres grupos que atraviesan el cuerpo en la posición anatómica, que son:

- Planos coronales: están orientados verticalmente y dividen el cuerpo en las zonas anterior y posterior.
- Planos sagitales: están orientados en vertical, pero son perpendiculares a los planos coronales y dividen el cuerpo en las zonas derecha e izquierda. Al plano que discurre a través del centro del cuerpo dividiendo en dos mitades derecha e izquierda iguales se le denomina plano medio sagital.
- Planos transversales, horizontales o axilares: dividen al cuerpo en las zonas superior e inferior.



TERMINOS DE MOVIMIENTOS.

Flexión: indica la reducción o disminución del ángulo formado entre huesos o partes del cuerpo. El segmento flexionado se desplaza en un plano sagital y su extremo articular gira alrededor de un eje transverso.

Extensión: indica el endurecimiento o el aumento del ángulo formado entre huesos o segmentos del cuerpo. Es el movimiento opuesto a la flexión.

Abducción: el extremo no articular de un segmento se aleja del plano sagital mediano. También es denominado separación.

Aducción: indica que se acerca hacia el plano sagital mediano. Es el movimiento opuesto a la abducción.

Rotación: es el movimiento de un segmento alrededor de su eje longitudinal.

Flexión dorsal del pie: se trata del movimiento del tobillo que eleva el extremo anterior del pie.

Flexión plantar del pie: es el movimiento del tobillo que desciende el extremo anterior del pie.

Deslizamiento: es un movimiento de traslación con una de las superficies articulares fijas y la otra moviéndose de adelante hacia atrás o de lado a lado.

