

CARACTERÍSTICAS DE LOS HUESOS DE LA BÓVEDA CRANEAL

NOMBRE DEL ALUMNO: MARIO DE JESUS SANTOS HERRERA

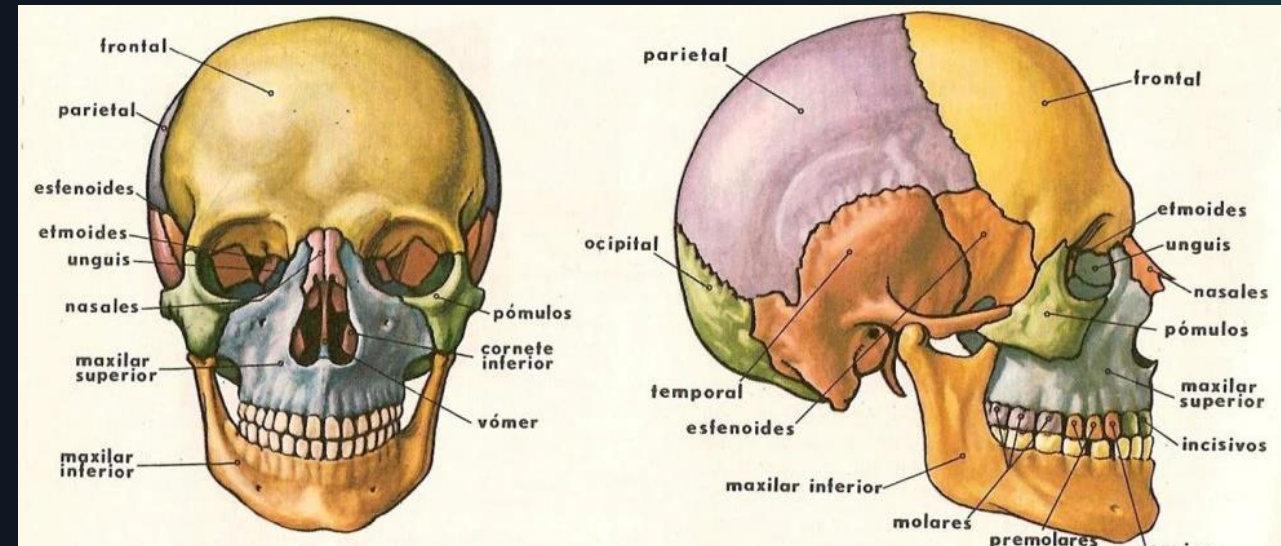
LICENCIATURA: MEDICINA HUMANA

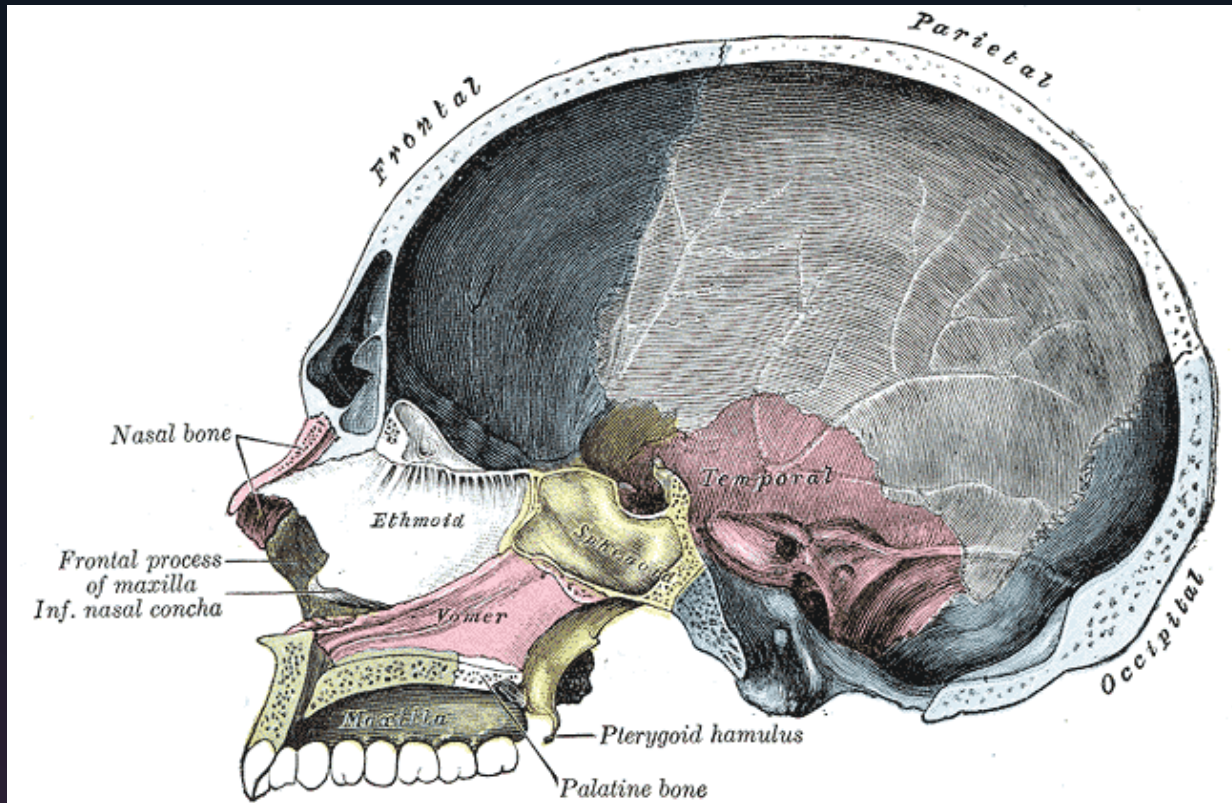
MATERIA: MORFOLOGIA

Bóveda craneal

La bóveda craneal es la denominación que se le da a aquellos huesos que se articulan entre sí para formar un casco resistente que impida el paso de elementos del medio externo hacia el cerebro, cerebelo y tronco encéfalo.

En anatomía la bóveda craneal también es conocida como el cráneo"





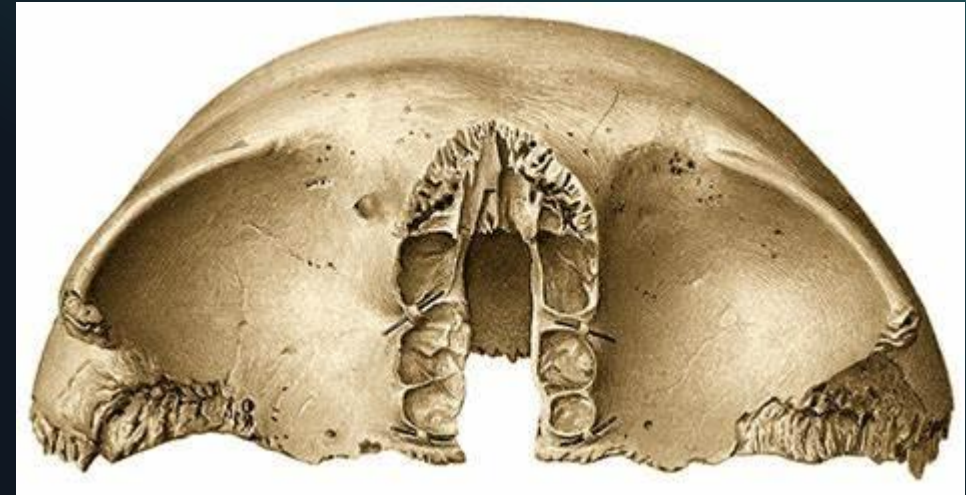
¿Dónde se encuentra la bóveda craneal?

El cráneo se localiza en la cabeza, y se puede palpar fácilmente, ya que está constituido por tejido óseo, lo cual le confiere la capacidad de proteger a las múltiples partes del sistema nervioso central.

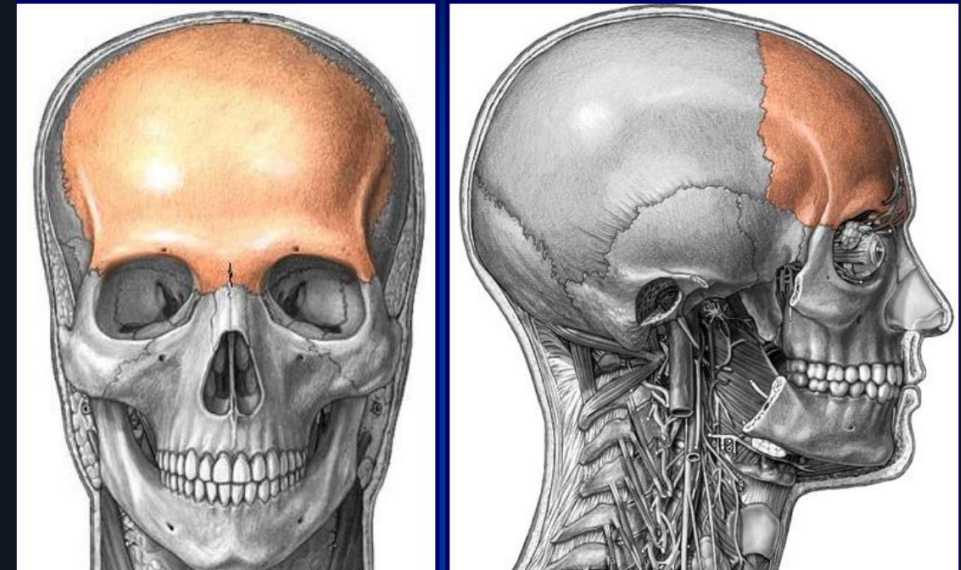
I. Hueso frontal

Tal y como su nombre indica, el hueso frontal está situado en el espacio que ocupa la frente, si bien se extiende más allá: empieza en la parte superior de las cuencas de los ojos y termina en la parte superior de la cabeza alineada con la sien. Su función es proteger los ojos y los lóbulos frontales del cerebro, que están situados justo por debajo.

Por otro lado, en el cráneo solo hay un hueso frontal, y no dos constituyendo un par distribuido entre el lado izquierdo y el lado derecho de la cabeza.



FRONTAL

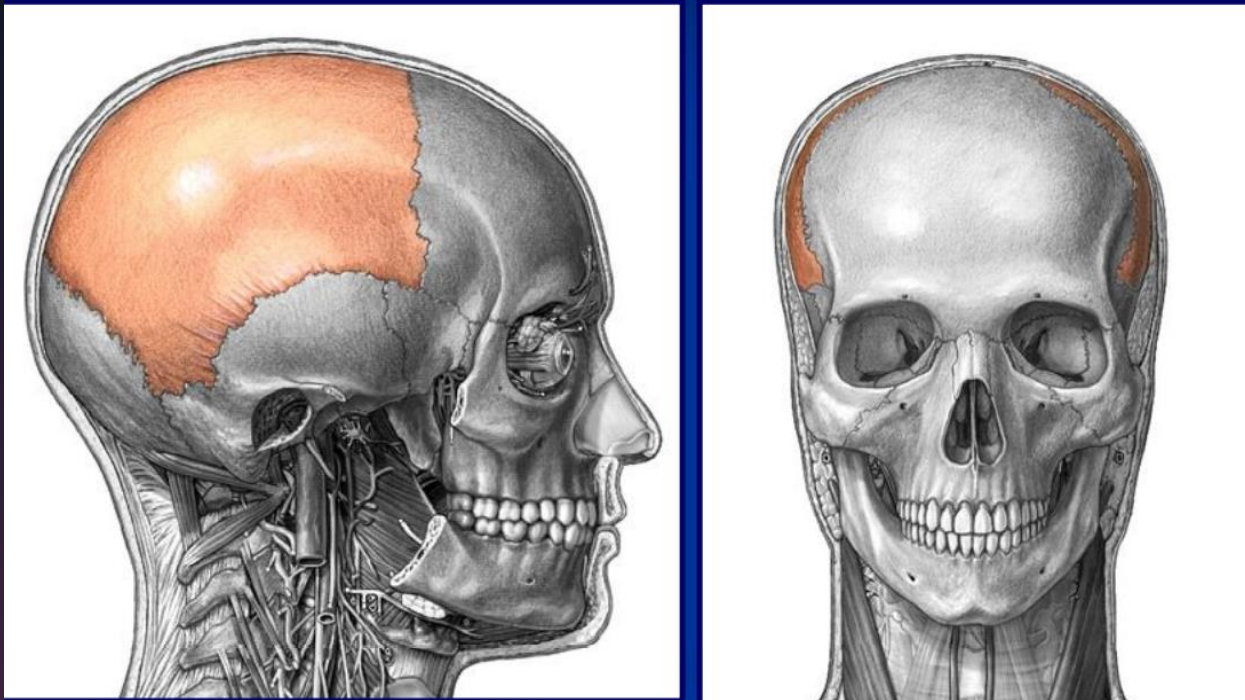




2. Huesos parietales

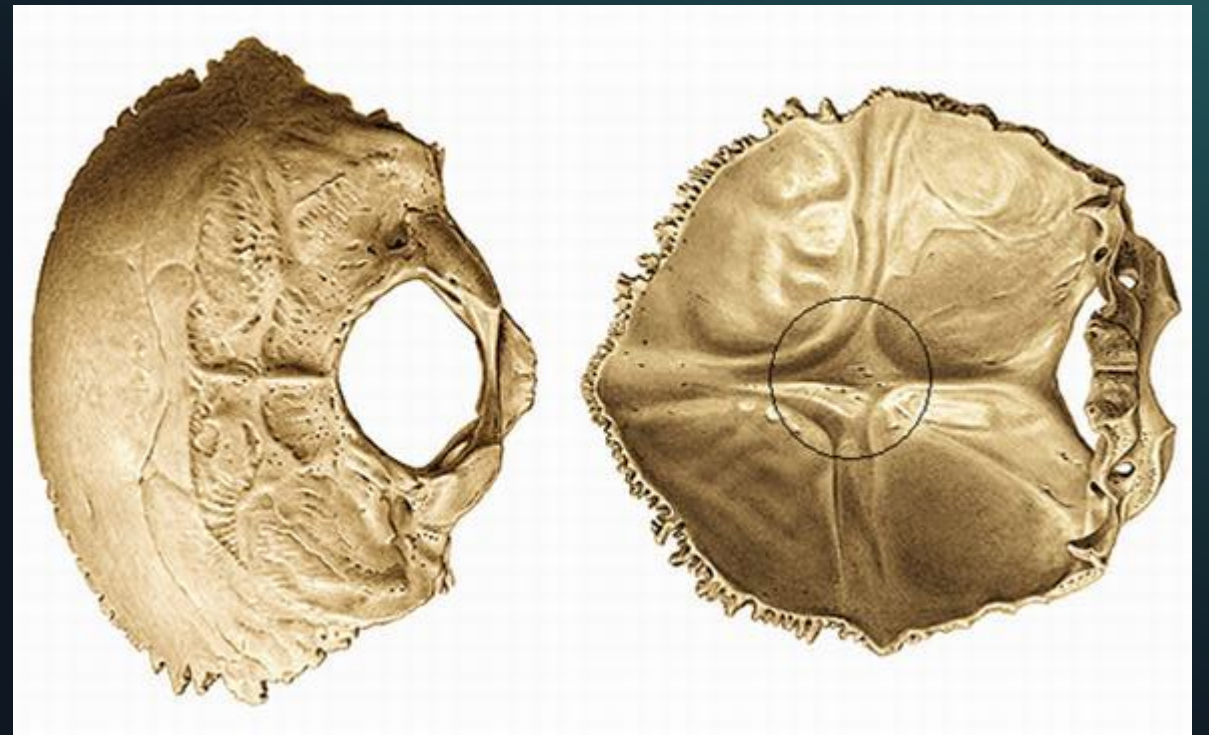
A diferencia de lo que ocurría con el anterior hueso del cráneo, aquí nos encontramos con un par: dos huesos que mantienen una relación de simetría entre sí, y que están justo detrás del hueso frontal, ocupando el área de la cabeza que está alrededor de la coronilla (incluyendo a esta última).

La función de esta estructura ósea es proteger la parte de la corteza que hay debajo, esto es, los lóbulos parietales y todos los órganos subcorticales que tiene debajo.



3. Hueso occipital

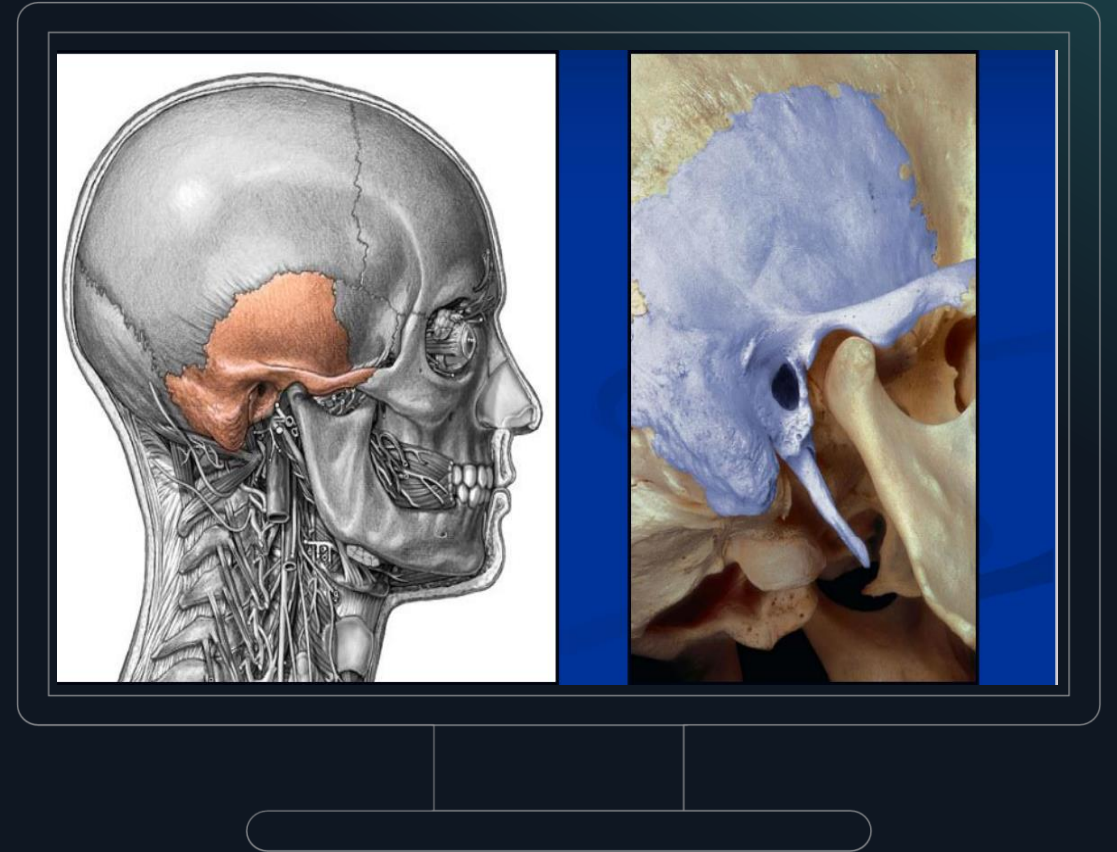
- En esta caso también nos encontramos con un solo hueso, tal y como ocurría con el frontal. Se trata en este caso de un hueso con una forma muy curva y cóncava, localizada detrás de la nuca, y que rodea a una parte del encéfalo por debajo, es decir, en un sentido opuesto a como lo hacían los otros dos huesos.
- Las principales funciones de este hueso craneal son proteger el cerebelo y los lóbulos occipitales, así como el tronco del encéfalo.

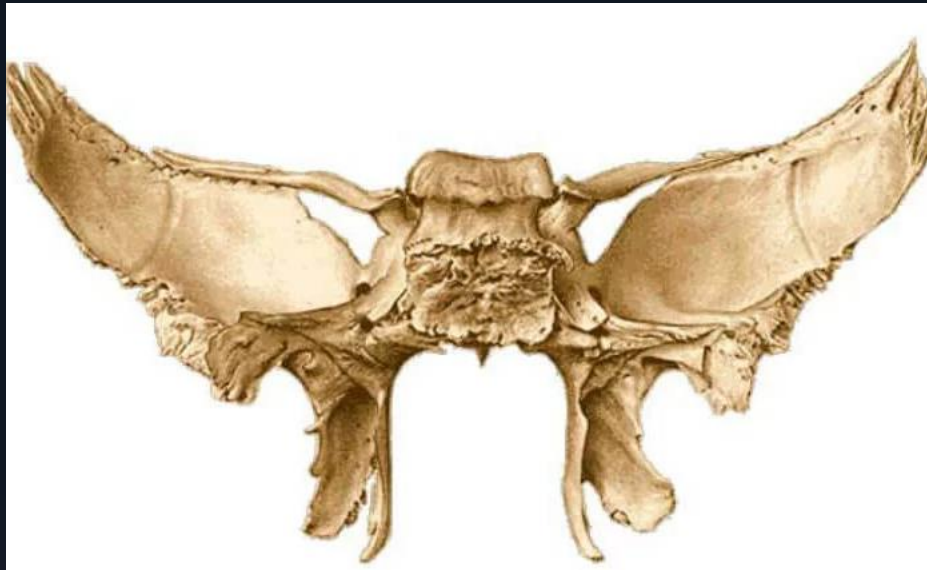


4. Huesos temporales

Estos huesos están situados en los laterales de la cabeza, y a diferencia de lo que pasaba con los anteriores, hay una distancia considerable entre estas dos mitades.

Estas estructuras rígidas cubren la mayor parte de las zonas laterales del cráneo, protegiendo los lóbulos temporales y el tronco del encéfalo, y dando soporte al oído (cada uno de estos huesos tiene un gran agujero en su parte baja, para permitir que los sonidos lleguen a los tímpanos de cada lado).

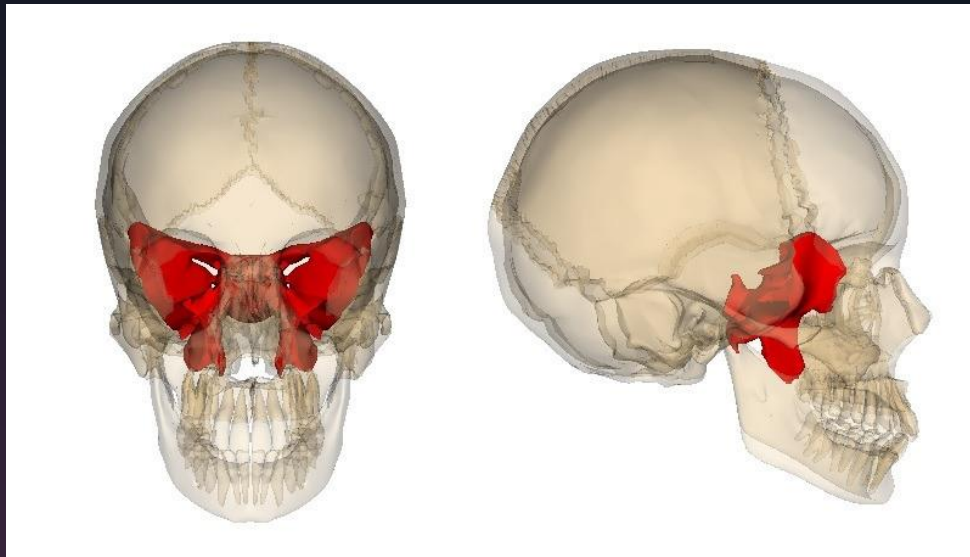




5. Hueso esfenoides

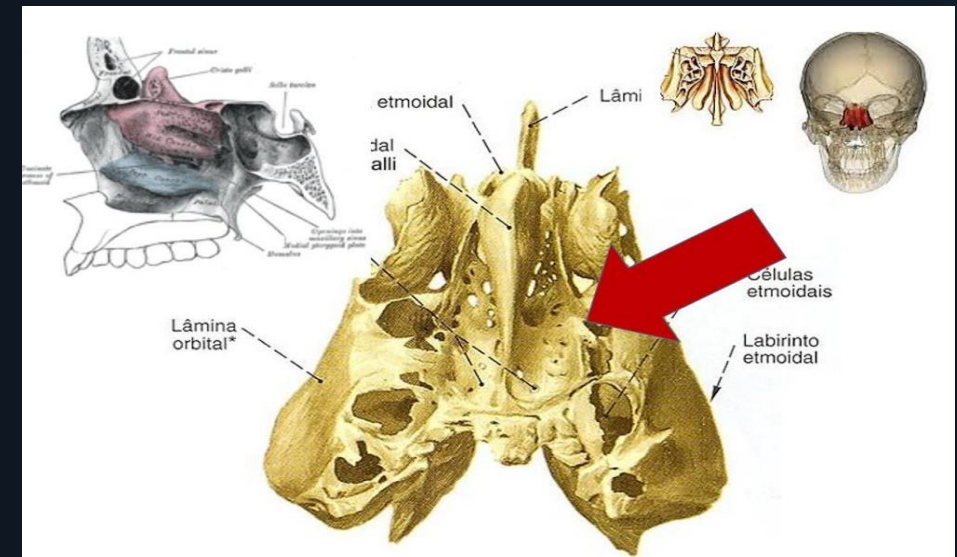
Este hueso tiene una forma de mariposa que recuerda a la de la cadera, y está situado en la cara inferior interna del cráneo, por detrás de los ojos, la nariz y la mandíbula superior.

Sirve como apoyo a ciertas partes del encéfalo (por ejemplo, a la zona de la glándula pituitaria) y también da forma a la estructura interna de la cara. No está dividido en dos mitades, sino que es una sola pieza simétrica.



6. Huesos etmoides

- A diferencia de los anteriores huesos, y especialmente de los primeros 4, este tiene una forma muy irregular y rugosa, llena de cavidades. Como el etmoides, consiste en una sola pieza ubicada en la parte interna de la cara, si bien está justo delante del esfenoides y detrás de la nariz.
- Su principal función es darle estructura al sistema olfativo, creando canales por los que puede fluir el aire hacia el interior del cráneo.



¡GRACIAS!

