



Sistemas Médicos

Antropología Médica

Medicina humana

Docente: Dra. Dennys Barrientos

Alumna: Sofía Alfaro

Noviembre 2020



GO!

Interpretación de la realidad

Todos percibimos de forma distinta la realidad, esto implica también nuestra forma de ver la realidad.

Así surge el origen de diferentes sistemas, con distintas prácticas y creencias

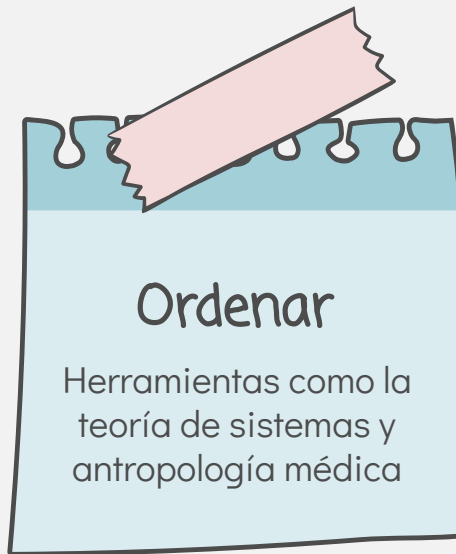





COSMOVICIÓN



Entender
A los sistemas médicos

A pink notepad with a blue tab on the top left. The text "Entender" is in a large, bold, black font, and "A los sistemas médicos" is in a smaller black font below it.

Ordenar
Herramientas como la
teoría de sistemas y
antropología médica

A light blue notepad with a pink tab on the top left. The text "Ordenar" is in a large, bold, black font, and the two lines of text below it are in a smaller black font.

Clasificar
Dentro de un enfoque
sistémico

A purple notepad with a yellow tab on the top right. The text "Clasificar" is in a large, bold, black font, and the two lines of text below it are in a smaller black font.



WOW!



¿Qué es un sistema?

"Conjunto de elementos que se encuentra pro a la equifinalidad y que es capaz de brindar respuesta a la demanda del entorno, manteniendo un ritmo."

(López, A., Jackes, E.)

01

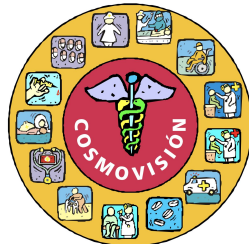
02

03



Sistemas de atención

Sin importar el tipo de sistema, todos en cuanto a salud, deben poseer estos elementos.



01

02

03

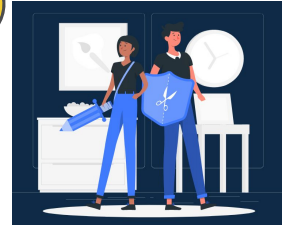


Sistemas de salud

Son creencias y representaciones con las que cada comunidad o pueblo interpretan a la salud, la enfermedad, el dolor y la muerte del humano.

Esto marca pautas en:

- Prevención y curación de enfermedades
- Alivio de síntomas
- Prolongar la vida
- Restituir la salud



01

Cada sistema debe poseer



una forma de entender la salud y enfermedad

02

03

También deben incluir

- Mecanismos de prevención
- Procedimiento de diagnóstico



Etiología

Explicación sobre causa de las enfermedades

Terapéutica

Tratamiento de enfermedades y pacientes

Nosología

Clasificación de las enfermedades



01

02

03



Sistemas Médicos



Explican a la enfermedad



Análisis del sistema

Pueden ser analizados en cuanto a la forma de tratar las enfermedades y cómo brindar alivio a estas.



Naturistas

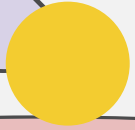
Las enfermedades son atribuidas a causas naturales. Búsqueda del equilibrio, salud= equilibrio, enfermedad= desequilibrio.



Personalistas

Consideran que las enfermedades son causadas de forma intencional por algún agente

01



02

03



Tradicionales y Occidentales



Fríos o
calientes

TRADICIONALES

- Estado de equilibrio o desequilibrio

OCCIDENTALES

- Explicación biomédica de la salud y enfermedad

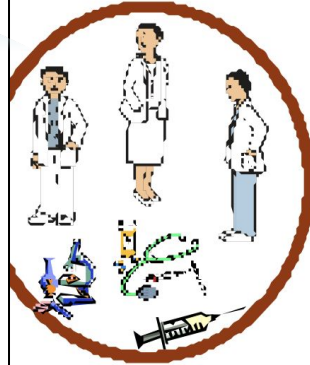
01

02

03



OCcidental



TRADICIONAL



COSMOVISIÓN

Sistemas médicos

01

02

03



Modelo tradicional

● De origen indígena

En un sector social indígena, hablamos de personas que se encuentran en un medio rural y su modelo se basa en el tradicional con orígenes indígenas

● Medicina popular

Según la OMS es “la suma de conocimientos, técnicas y prácticas fundamentadas en las teorías, creencias y experiencias propias de diferentes culturas, y que se utilizan para mantener la salud, tanto física como mental.”



También conocidos como ortodoxos

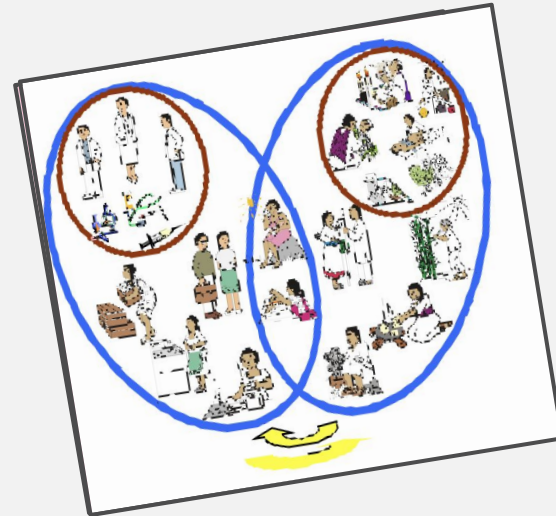
01

02

03

Eficacia pragmática

La cosmovisión que predomine en una sociedad no afecta el hecho de que la población pueda recurrir a un tratamiento en otro sistema médico.



Acudir a otro modelo



Más sistemas médicos..

COMPLEMENTARIOS

ALTERNATIVOS



la OMS los define como “un amplio grupo de prácticas sanitarias que no forman parte de la tradición de un propio país, o no están integradas en su sistema sanitario prevaeciente”

01

02

03

Alternativa

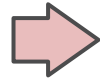


Sistemas
médicos

Tratamiento completo

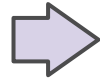


Tiene sus bases en terapias que son ajenas a la medicina establecida



Ejemplos:

- Acupuntura, masajes, plantas medicinales



Utiliza técnicas menos invasivas que la medicina convencional



01

02

03



Complementaria

Este método se caracteriza por ser un “complemento” de la medicina convencional, pero sin sustituirla.



Enfoque en centros oncológicos

01

02

03



Medicina
complementaria

Categorías

Existen 5:

Sistemas sensoriales

Terapia que trabaja con los 5 sentidos:
Aromaterapia,
masajes, musicoterapia

Cognitivos

Curación mente-cuerpo con energía positiva:
hipnoterapia, oración,
relajación y respiración

Expresivos

Permiten expresar a los pacientes sus sentimientos: psicoterapia, ayuda psicológica, terapia artística

Físicos

Práctica de algún ejercicio físico: yoga, t'ai chi.

Médicos



01

02

03

>

<



gracias

Referencias

Dgplades (s.f) Los sistemas de atención a la salud: una visión desde la antropología médica y la teoría de sistemas. SALUD.

OMS (2005) Estrategia de la OMS sobre Medicina Tradicional 2002-2005. *Organización Mundial de la Salud*. Ginebra.

López, A. (1989) *Cuerpo Humano e Ideología*, UNAM, México.

