



ANTROPOLOGÍA

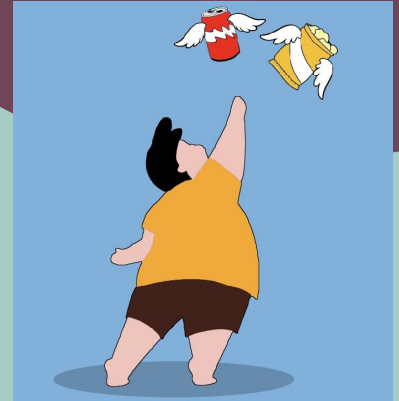
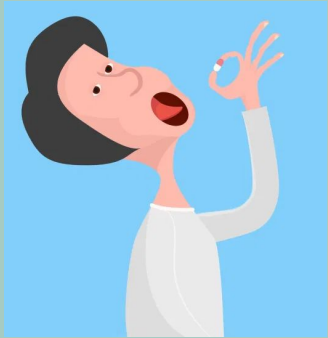
Medicina Humana

Primer semestre
catedrática: Dra. Dennys Barrientos
Equipo: Sofía Alfaro
Antonio Hdez Urbina.
elieth

Diciembre 2020



Enfermedades crónico-degenerativas



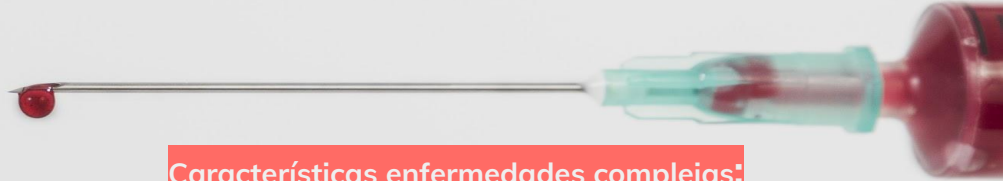
Enfermedades simples vs. complejas

SIMPLES

Alteraciones en el organismo recientes no modifican amplia o sustancialmente a la fisiología del organismo. (González, R, et al. 2015)

COMPLEJAS:

Son aquellas que producen una serie de alteraciones fisiopatológicas amplias, complejas y profundas (González, R. et al. 2015)



Características enfermedades complejas:

Reflejo de producción **excesiva**, **disminución** o **modificaciones estructurales** y **funcionales** de moléculas.

Alteración en mayor o menor medida de **tejidos** y **órganos**

Crónicas y **progresivas**

Es común el **acompañamiento** de enfermedades

Enfermedades complejas

GENES

AMBIENTE

Enfermedades
monogénicas

Cáncer de mama
(mutaciones en
BRCA1)

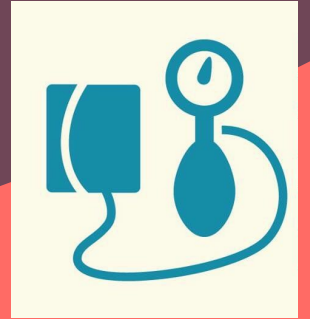
Cáncer de pulmón
asociado al tabaco

Accidentes de tráfico
Heridas de arma

Enfermedades crónicas-degenerativas, ¿Qué son?



Podemos describirlas como enfermedades que tienen una duración larga, progresan lentamente (en algunos casos). Son provocadas por un desequilibrio que afecta a diferentes órganos y tejidos en el cuerpo.





Interacción de dos fuerzas

Tendencia mórbida

Función homeostática

Resultado de predisposición genética, factores ambientales y adquiridos

Fuerza opositora, es la tendencia a resistir cambios con el fin de mantener un ambiente interno estable y relativamente constante.



COMORBILIDADES



HIPERTENSIÓN,
DIABETES Y OBESIDAD.

SÍNDROME
METABÓLICO Y
ENFERMEDAD DE
ALZHEIMER

DIABETES TIPO 2 Y
ENFERMEDAD DE
ALZHEIMER

SÍNDROME
METABÓLICO Y
CÁNCER

ENFERMEDAD DE
PARKINSON,
ENFERMEDAD DE
ALZHEIMER,
ENFERMEDADES
REUMÁTICAS Y EPOC

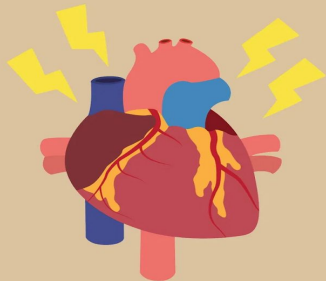
Las enfermedades crónico-degenerativas son la **principal causa de mortalidad** a nivel mundial:

63%

- Enfermedades cardiacas
- Infartos
- Cáncer
- Enfermedades respiratorias
- Diabetes

FACTORES PRINCIPALES:

- estilo de vida
- edad avanzada



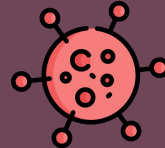
ECD, MÁS COMUNES EN MÉXICO



**Enfermedades
cardiovasculares
(EVC)**



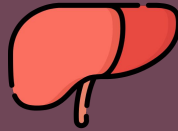
Diabetes tipo 2



Cáncer



**Enfermedades
cerebrovasculares**



**Enfermedades
hepáticas**

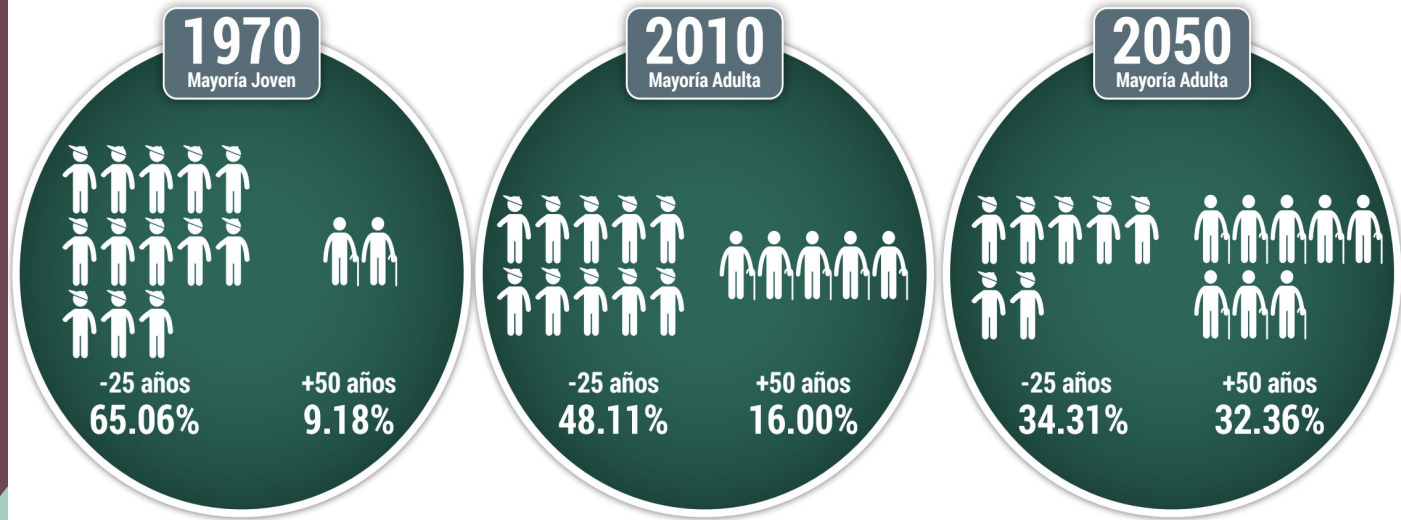


**Enfermedad pulmonar
obstructiva crónica
(EPOC)**

Morbilidades que surgen de una interacción entre factores hereditarios, ambientales y con edad avanzada



FACTORES: ENVEJECIMIENTO DE LA POBLACIÓN



FACTORES: ESTILO DE VIDA

MÁS PRODUCTOS PROCESADOS.

- Menos frutas y verduras.
- Existe una mayor oferta de alimentos procesados con bajo valor nutricional.

MÁS URBANO, MENOS RURAL.

- Más tiempo en el coche (menos actividad física).
- La necesidad de recorrer mayores distancias ha disminuido la actividad física.

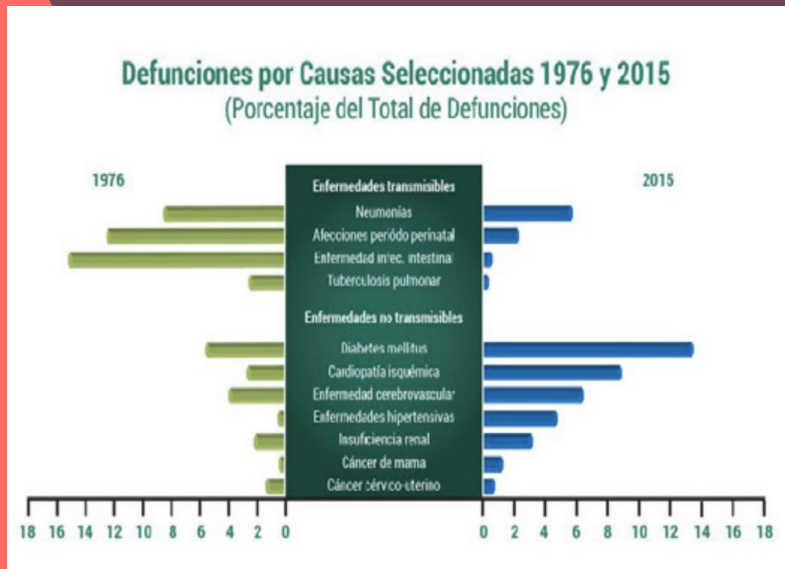
MENOS TIEMPO PARA PREPARAR ALIMENTOS.

- Modificación de la estructura laboral y responsabilidades en familia.
- El incremento de la participación de la mujer en el mercado laboral y del tiempo en centros laborales, modificó los tiempos destinados a la elaboración y consumo de alimentos.

Transición epidemiológica

Enfermedades infecciosas (transmisibles)

Tienen cura
- Neumonía
- Infecciones intestinales



Enfermedades crónico-degenerativas (no transmisibles)

No tienen cura,
prevenibles y controlables

Estadísticas en México

Existen 4 grupos principalmente:



Cardiovasculares



Diabetes



Enfermedades
respiratorias



Cáncer

Porcentaje de fallecimientos



Enfermedades del corazón

20.01%



Diabetes

15.2%



Tumores malignos

12%

Se les considera epidemias/enfermedades silenciosas.

Más de 8.6 millones de personas de más de 20 años, padecen diabetes.

EL SOBREPESO Y LA OBESIDAD, LA INACTIVIDAD FÍSICA, EL CONSUMO DE ALCOHOL Y TABACO, DESTACAN ENTRE LOS PRINCIPALES FACTORES DE RIESGO DE ENFERMEDAD EN MÉXICO.



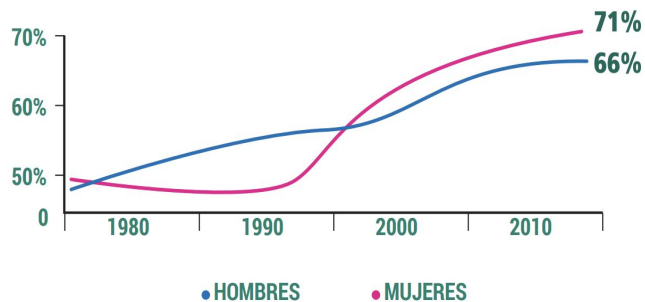
Inactividad física
7.7 %



Consumo de alcohol
6.8 %



Sobrepeso y obesidad
4.2%



Porcentaje de la población mayor de 20 años con sobrepeso (índice de masa corporal > 25)

Aumento de sobrepeso y obesidad

Las complicaciones de la diabetes se deben a las comorbilidades.



+100 mil fallecidos por diabetes en 2008.

- Retinopatía diabética
- Causa número 1 de enfermedad renal y diálisis.
- Incrementa de 2 a 4 veces la probabilidad de enfermedad cardiovascular.

DIABETES



Problemas de control: 6 de cada 7 personas con diabetes no están controladas

Diabetes en México



9 de cada 100 mexicanos en los últimos años ha tenido un diagnóstico de diabetes.

75%
de la población tiene sobrepeso u obesidad

En el país más del 10% de la población padece diabetes

1 de cada 3 mexicanos padece hipertensión

Hipertensión

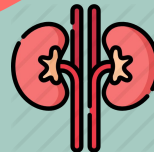
Anualmente se registran 7 millones de casos y más de 50 mil muertes

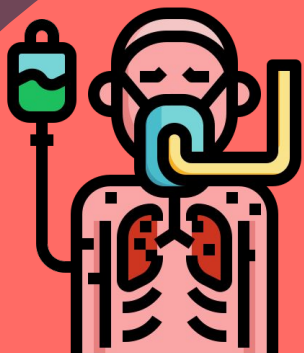
Está relacionada con el sobrepeso y obesidad. Alrededor del 80% de la población la padece y lo desconoce

LA HIPERTENSIÓN EN MÉXICO



Complicaciones





En LATAM suele detectarse en etapas avanzadas

Segunda causa de muerte en el mundo después de enfermedades cardiovasculares.

FACTORES DE RIESGO:

Envejecimiento
Tabaquismo
Sedentarismo
Mala alimentación
Herencia genética

CÁNCER

Reducción de factores de riesgo

Carcinógenos:

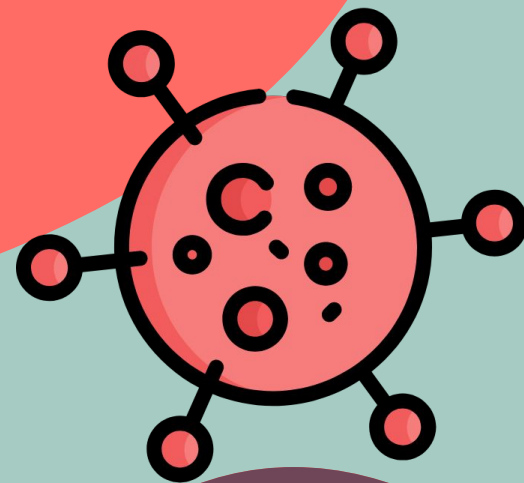
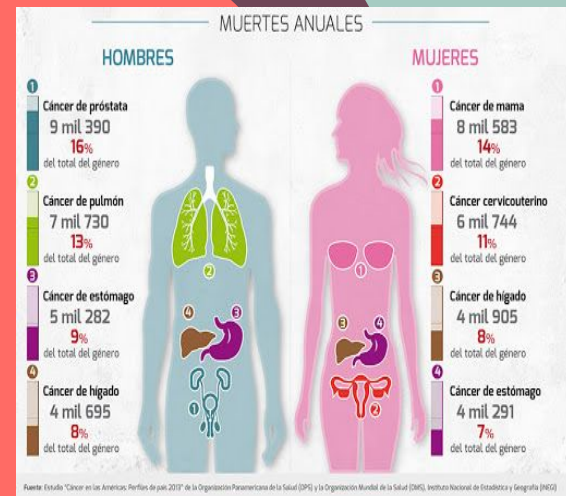
Tabaco
Alcohol
Exposición al sol
Carne procesada

Posibles carcinógenos:

Esteroides
Carne roja
Alimentos fritos
Trabajo en salón de belleza

Posibles carcinógenos de menor riesgo:

Café
Gasolina
Emisiones de motor
Vegetales encurtidos



COMPLICACIONES:

Pérdida del control

muscular/parálisis

Problemas con el habla

Dificultad para tragar

Deterioro cognitivo

Entumecimiento

Dolor

Cambios en la personalidad y el

estado de ánimo

Depresión

Causas:

Tabaquismo

Diabetes

Hipertensión

Colesterol alto

Arterioesclerosis

ENFERMEDAD CEREBROVASCULAR

Isquémica
85%

Causas

- Ateroesclerosis
- Embolismo

Síntomas

- Alteraciones del habla
- Pérdida de Sensibilidad
- Pérdida de fuerza muscular
- Parálisis facial
- Alteraciones en la marcha

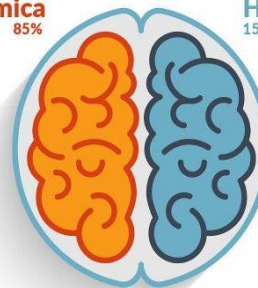
Hemorrágica
15%

Causas

- Hemorragia hipertensiva
- Aneurisma
- Malformación Arteriovenosa
- Sangrado de un Infarto Cerebral

Síntomas

- Dolor de cabeza intenso
- Convulsiones
- Alteración de la Conciencia



PARIETAL

Lenguaje, Percepción, Sensibilidad

FRONTAL

Conducta, Movimiento, Lenguaje hablado

OCCIPITAL

Visión

TEMPORAL

Conducta, Memoria, Comprensión lenguaje.

CEREBELO

Equilibrio, Coordinación

TALLO CEREBRAL

Presión arterial, respiración, deglución.

Prevención:



EVITE FUMAR



TENGA UNA
DIETA SALUDABLE



HAGA EJERCICIO
DIARIO



CONTROLE EL
COLESTEROL
SANGUÍNEO



CONTROLE LA
HIPERTENSIÓN



MANTENGA UN
PESO ADECUADO

ENFERMEDADES

CEREBROVASCULARES

¿Qué es la epec?

La **enfermedad pulmonar obstructiva crónica** causa **dificultad para respirar** y empeora con el tiempo.



Síntomas

1. Tos
2. Expectoración
3. Falta de aire
4. Síntomas extrapulmonares
 - a. Intolerancia al ejercicio
 - b. Enfermedad cardiovascular
 - c. Osteoporosis

¿Qué causa la epec?



¿Cómo se diagnostica?

Por **espirometría**, una prueba no invasiva que mide la capacidad pulmonar.

¿Tiene cura?

No, pero se pueden mejorar los síntomas, retrasar su progresión.

CONSEJOS PARA MEJORAR LA CALIDAD DE VIDA DE UN ENFERMO DE EPOC:

- DEJAR DE FUMAR PARA FRENAR LA PROGRESIÓN
- CONTROL MÉDICO PARA AJUSTAR MEDICACIÓN



- ACTIVIDAD FÍSICA
- FISIOTERAPIA RESPIRATORIA

EPOC

El enfisema y la bronquitis crónica son las afecciones más comunes que forman parte de la EPOC

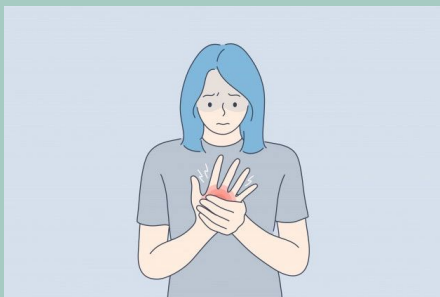
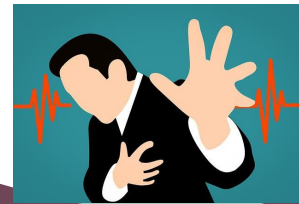
COMPLICACIONES:

- Infecciones respiratorias.
- Problemas cardíacos
- Cáncer de pulmón
- Presión arterial alta en las arterias pulmonares.
- Depresión.

FACTORES DE RIESGO:

- Exposición al humo del tabaco.
- Personas con asma.
- Exposición ocupacional a polvos y sustancias químicas.
- Exposición a los gases de la quema de combustible.
- Genética.

ENFERMEDADES REUMÁTICAS



Psoriasis

Esclerodermia



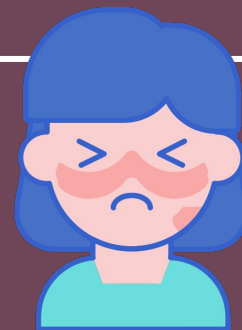
Artritis
reumatoide



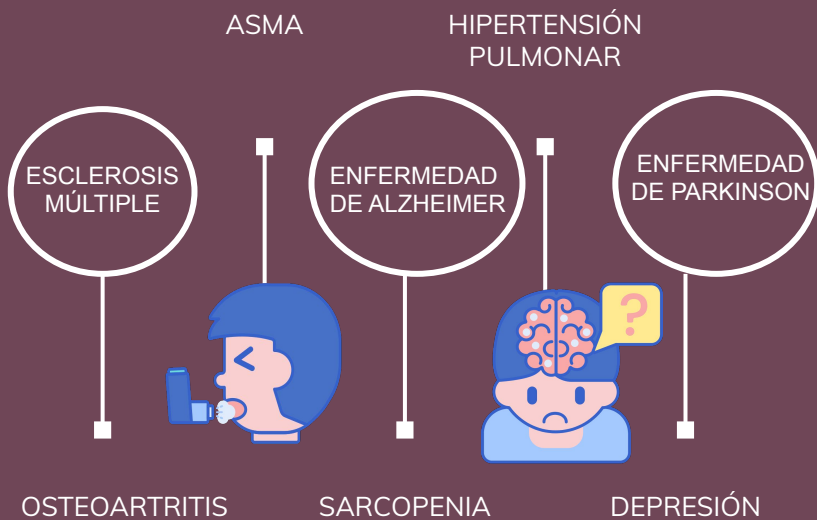
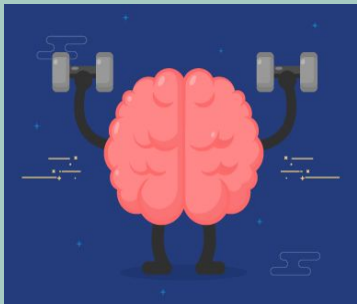
Lupus



Síndrome
de Sjögren



EDC MÁS RECONOCIDAS



Gracias



Referencias

Poy, L. (2020) Causan las enfermedades crónico degenerativas 50% de muertes en el país. *La jornada*, p. 4

ITESM. (2019). Enfermedades crónico degenerativas. *Escuela de medicina y ciencias de la salud TecSalud*.

Novo Disk. (2020). Enfermedades crónico-degenerativas en México, de emergencia sanitaria a urgencia financiera.

<http://www.pmfarma.com.mx/noticias/16395-enfermedades-cronico-degenerativas-en-mexico-d-e-emergencia-sanitaria-a-urgencia-financiera.html>

IMSS. (s.f) Modelo preventivo de enfermedades crónicas.

https://www.gob.mx/cms/uploads/attachment/file/220584/PREV_ECNT_IMSS_01.pdf

González, R., Dávila, A., Santana, J. (2015). Visión panorámica de las enfermedades crónico degenerativas. *Revista Internacional de Acupuntura*. Vol. 9, pp-57-69