

ANTROPOLOGIA MEDICA

ESPECIALIDAD:
MEDICINA HUMANA

NOMBRE DE LA ALUMNA:
DANIELA DE LOS ANGELES RAMIREZ MANUEL

CATEDRATICO:
DRA. DENISSE BARRIENTOS

SEMESTRE:
PRIMERO

NOVIEMBRE 2020

Sistemas de símbolos



Sistema

Un sistema es un módulo ordenado de elementos que se encuentran



Símbolo

Establece una relación de identidad con una realidad, generalmente abstracta, a la que evoca o representa



Un sistema simbólico es:

Un modelo, una convención formal mediante la cual interpretamos el sentido de la relación social y organizamos la expresión

Personas					
Acciones					
Sentimientos					
Cosas					
Ideas					
Relaciones					

La ciencia, el arte, la religión o el lenguaje

Son estructuras producto de las prácticas de mucho tiempo de una colectividad. Las prácticas son las interacciones en proceso de grupos y personas para la producción simbólica

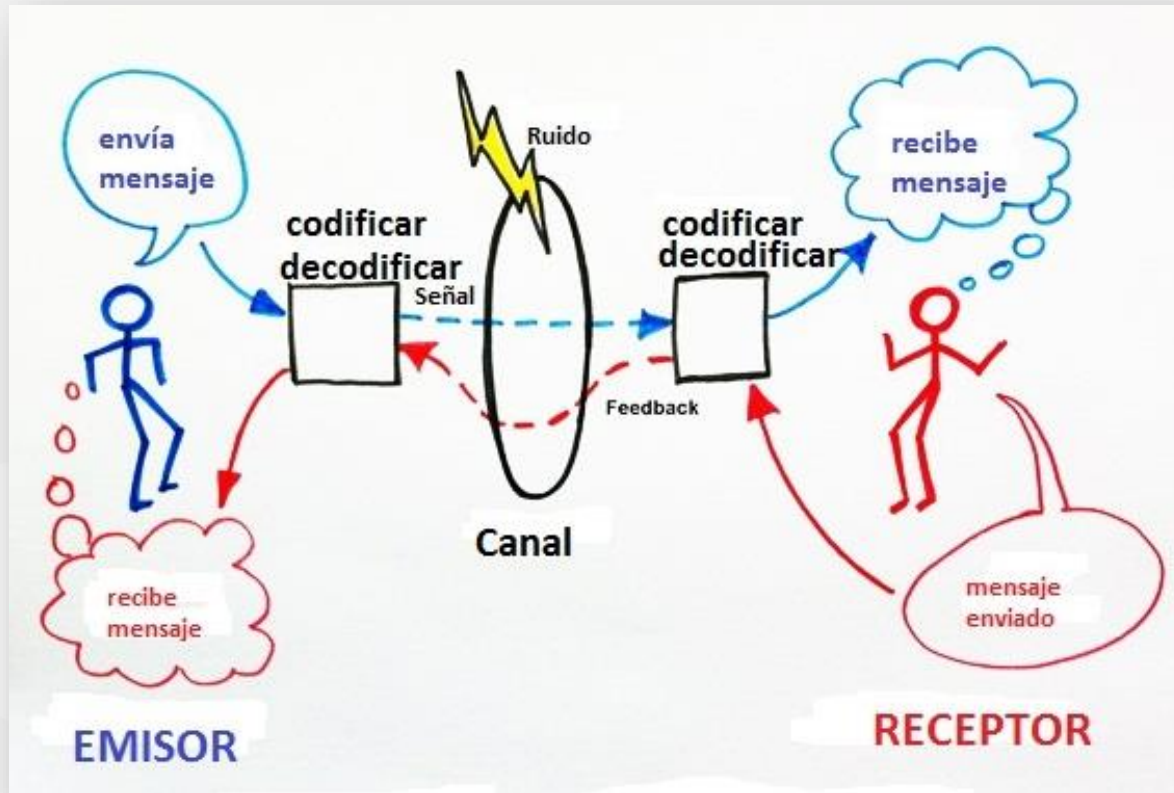


Función simbólica según Piaget

- ❑ Juego simbólico
- ❑ Simbólica gestual
- ❑ Imitación interiorizada
- ❑ Pensamiento infantil y el análisis del lenguaje
- ❑ Para Piaget el lenguaje, entendido como representación o expresión de la función simbólica
- ❑ Los niños construyen activamente su propia comprensión del mundo



Proceso de comunicación




```
graph TD; A[Comunicación verbal] --> B[Oral]; A --> C[Escrita]; B --> D["A través de signos orales y palabras habladas"]; C --> E["Por medio de la representación grafica de signos"]
```

Comunicación verbal

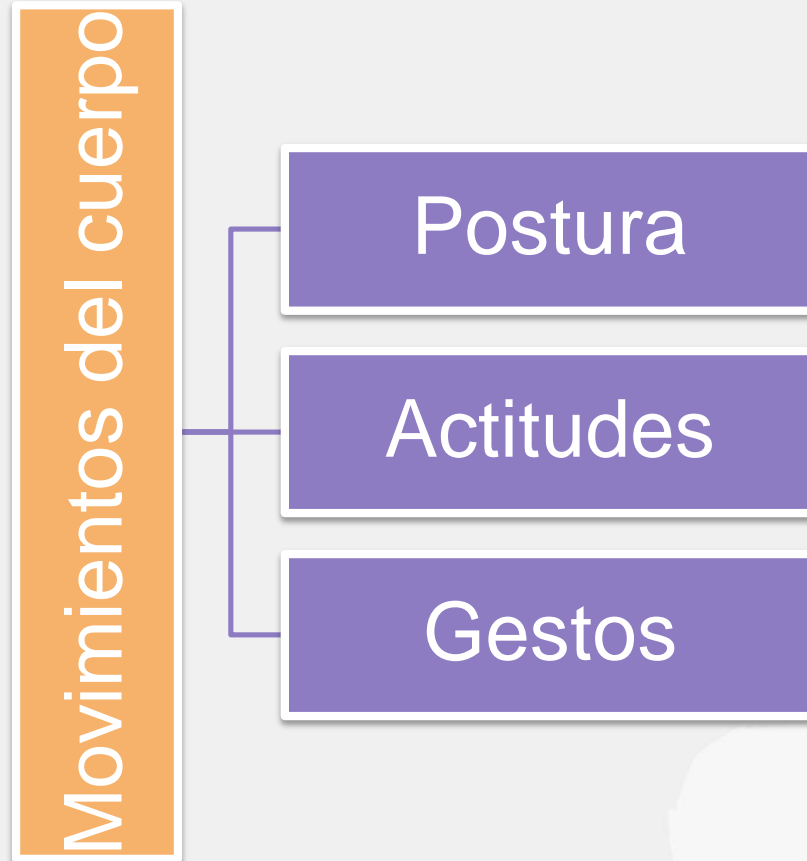
Oral

A través de
signos orales y
palabras
habladas

Escrita

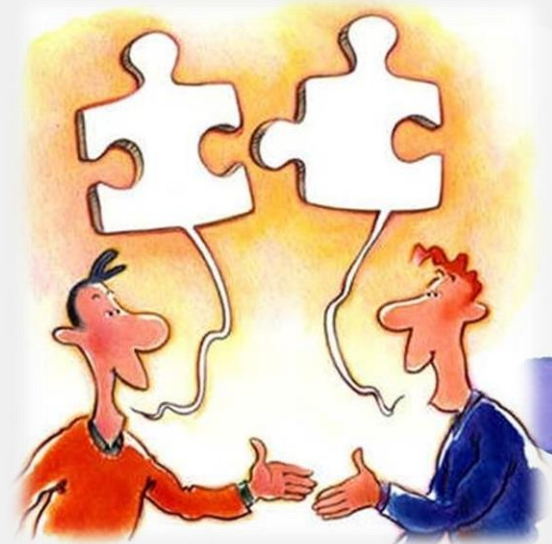
Por medio de la
representación
grafica de
signos

No verbal



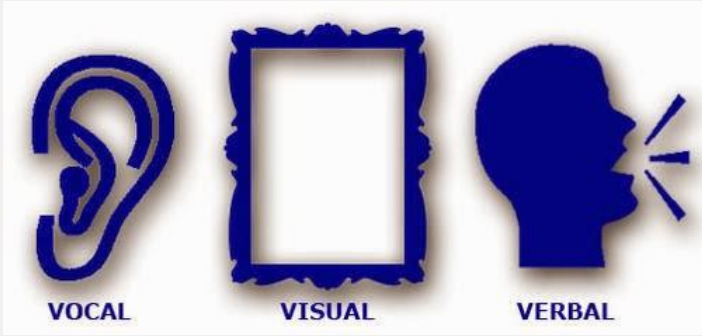
Comunicación asertiva

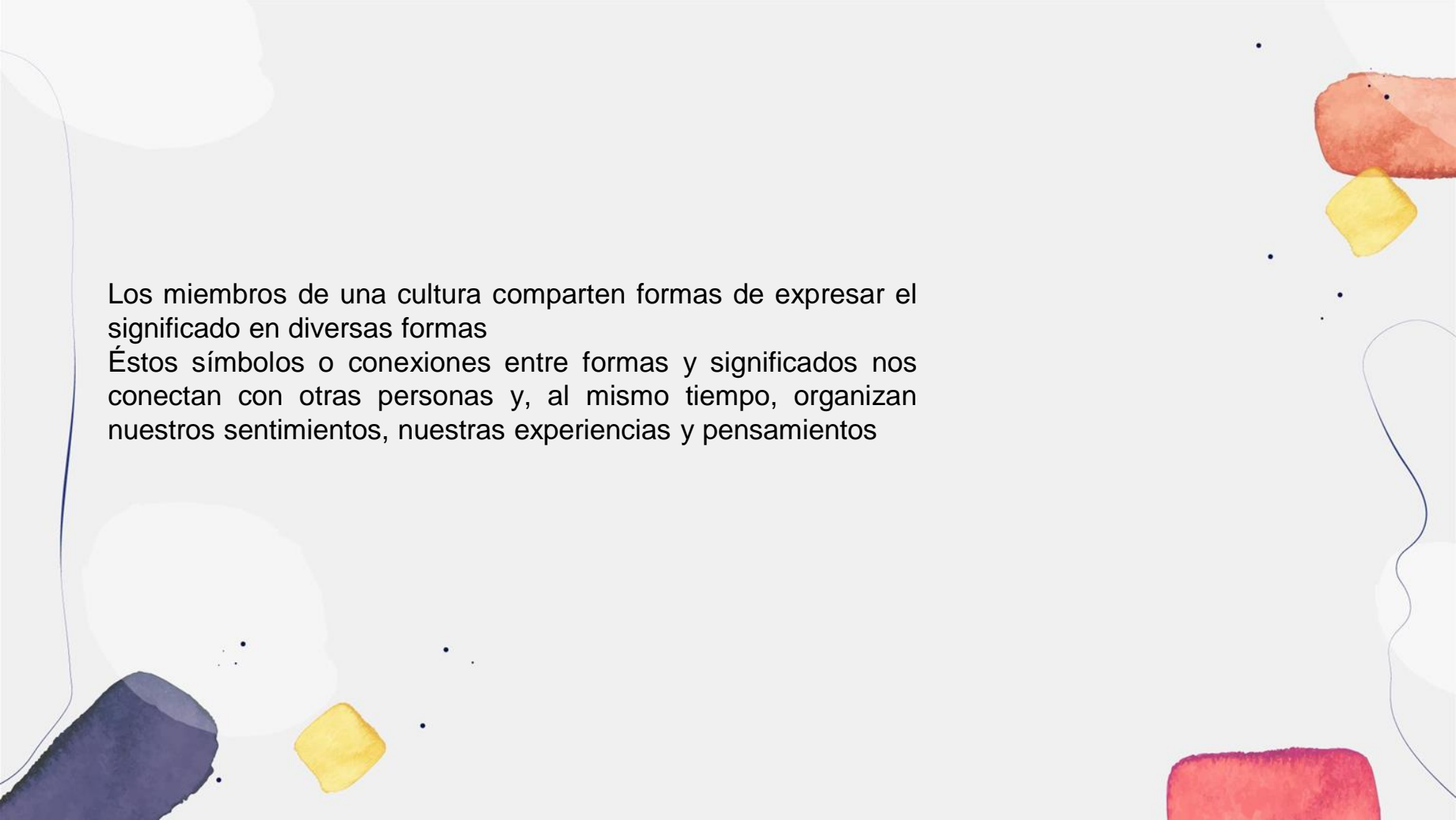
Es una forma de expresión consciente, congruente, clara, directa y equilibrada, cuya finalidad es comunicar nuestras ideas y sentimientos, actuando desde un estado interior de autoconfianza





Elementos visuales	Elementos vocales	Elementos verbales
<ul style="list-style-type: none"> ✓ Contacto visual ✓ Proxémica o distancia corporal ✓ Expresión facial y gestos ✓ Postura y movimiento corporal 	<ul style="list-style-type: none"> ❖ Volumen ❖ Velocidad ❖ Entonación ❖ Énfasis 	<p>El uso de enunciados completos de forma clara, completa y coherente determinará en gran medida el éxito de la comunicación</p>



The background features abstract watercolor-style elements. In the top left, there's a light blue wash. In the top right, a horizontal orange brushstroke sits above a yellow diamond shape. In the bottom left, a dark blue brushstroke is partially visible, with a yellow diamond shape below it. In the bottom right, a red brushstroke is visible. Scattered throughout are small black dots and faint, thin blue lines that suggest a network or connections.

Los miembros de una cultura comparten formas de expresar el significado en diversas formas

Éstos símbolos o conexiones entre formas y significados nos conectan con otras personas y, al mismo tiempo, organizan nuestros sentimientos, nuestras experiencias y pensamientos

Bibliografía

- Tresidder, J. (2008). Los símbolos y sus significados. Barcelona: Blume.
- Malmberg, B., & Licona, A. (1977). Teoría de los signos: introducción a la problemática de los signos y los símbolos. Siglo XXI.