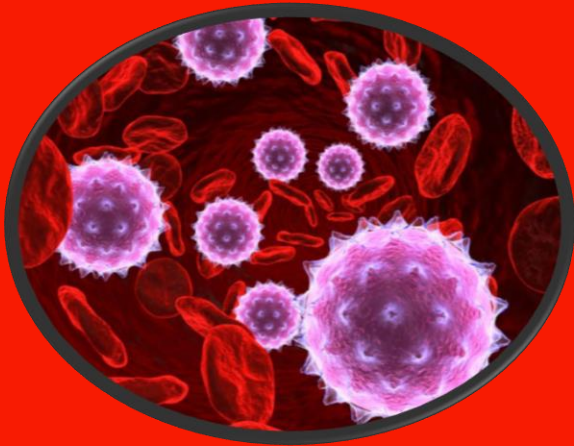




# VIH SIDA

Niveles

Por: Diego Fabricio González Mellanes



- El VIH es el virus que causa el SIDA. Este afecta el sistema inmunitario, haciendo que te enfermes más fácilmente. El VIH se propaga durante el sexo, pero los condones ayudan a evitar el contagio.
- El virus se puede transmitir mediante el contacto con la sangre, el semen o los fluidos vaginales infectados.

# PRIMER NIVEL DE ATENCIÓN



# ¿CUÁLES SON LAS MEDIDAS PREVENTIVAS PARA EVITAR CONTRAER VIH?



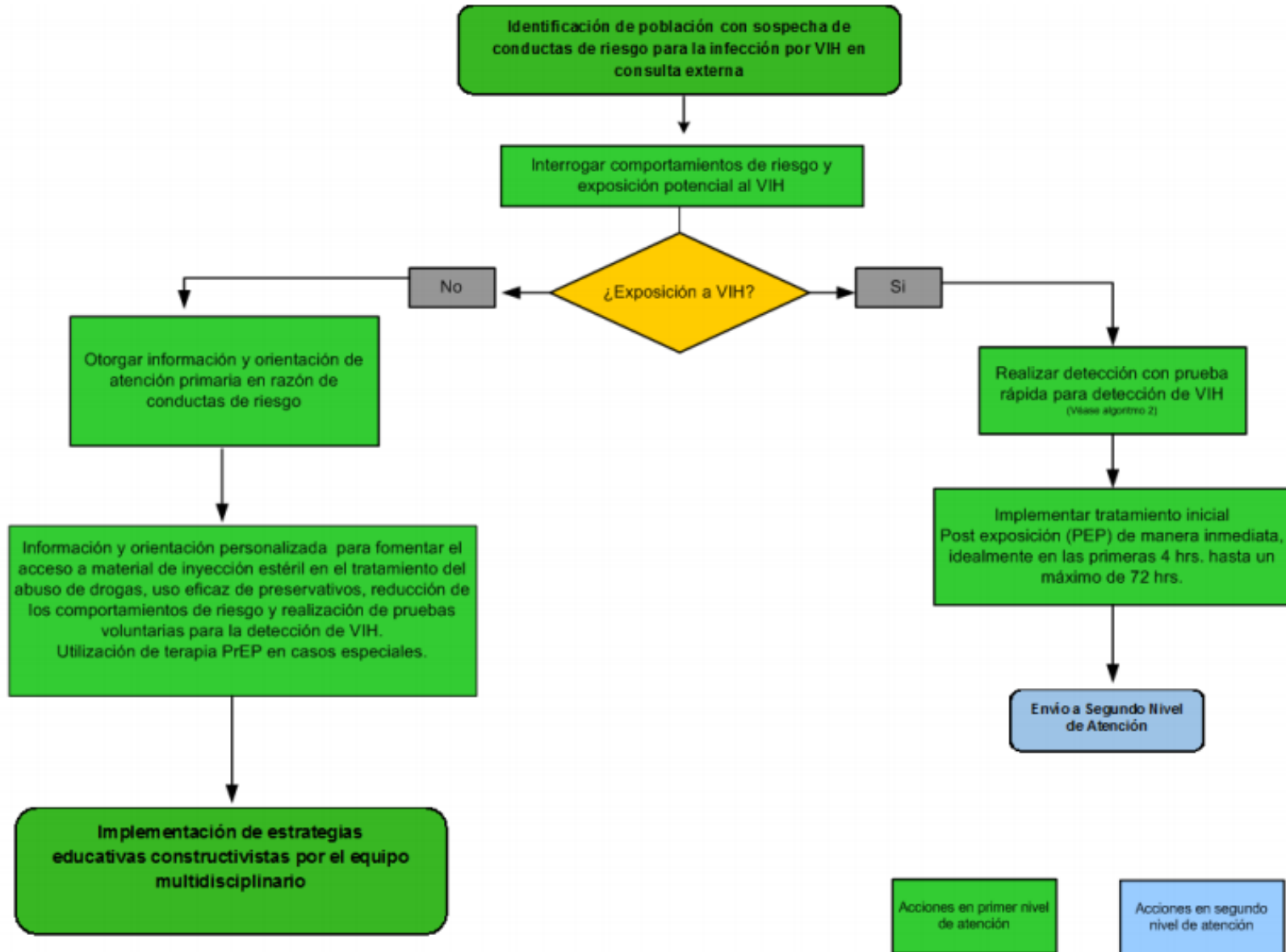
**DÍA  
MUNDIAL  
DEL SIDA**

1 DE DICIEMBRE DE 2016

LEVANTEMOS LAS  
MANOS POR LA  
**#PREVENCIÓNVIH**



# Algoritmo 1. Protocolo ante sospecha de exposición al VIH



SEGUNDO Y  
TERCER  
NIVEL DE  
ATENCIÓN





## ▪ **Nutrición**

- ◆ Lavado correcto de utensilios de cocina y alimentos.
- ◆ Lavado frecuente de manos.
- ◆ Preferir alimentos preparados en casa con el debido cuidado.
- ◆ Evitar frituras y excesos de grasas.
- ◆ Preferir alimentos bien cocidos.
- ◆ Alimentos crudos pasarlos en una solución de 1ml de cloro en un litro de agua antes de consumirlos.
- ◆ 8 a 12 vasos de agua potable o hervida cada día

# Evaluación y seguimiento

- Evaluación y seguimiento

- ❖ Pacientes ambulatorios

- ◆ Vigilar el estado nutricional, ingesta alimentaria, pruebas bioquímicas, síntomas y manifestaciones clínicas que afectan el estado nutricional para la persona con VIH.

- ◆ Brindar educación nutricional al familiar o al acompañante sobre medidas de higiene y preparación de alimentos.

- ❖ Pacientes hospitalizados

- ◆ Atender referencia para evaluar el estado nutricional, síntomas y manifestaciones clínicas.

- ◆ Coordinar con el médico tratante para ajustar el tratamiento dietético.

- ◆ Evaluar las pruebas bioquímicas para hacer ajuste en el tratamiento dietético.

- ◆ Brindar asesoría y educación nutricional al egreso del paciente. Manejo nutricional según nivel de atención.

- ◆ Toda persona en tratamiento con TARV debe recibir atención nutricional al inicio, al mes, dos, cuatro, ocho y doce meses.