



**UNIVERSIDAD DEL
SURESTE
RESUMEN
DERECK HARPER
NARCIA
MEDICINA**

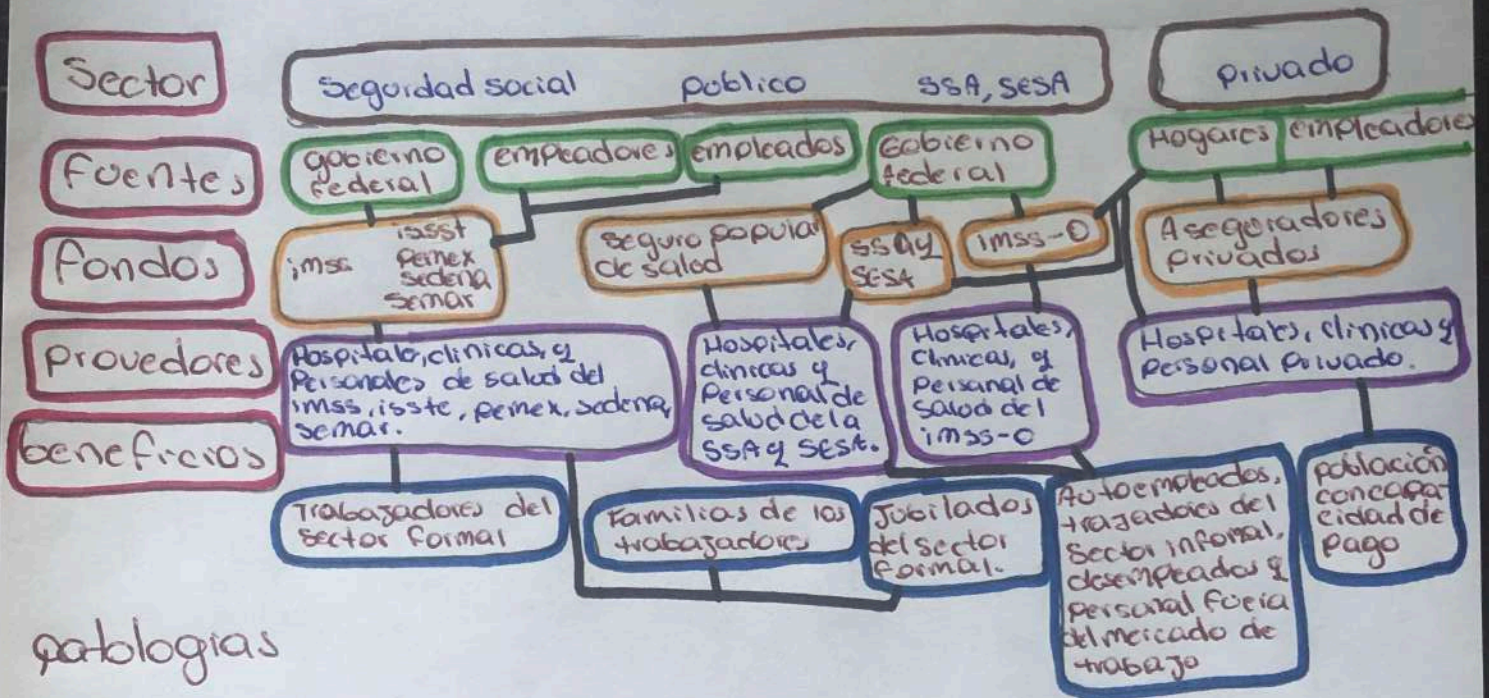
**MATERIA: INTERCULTURALIDAD
MAESTRO DR: MAGALI ESCARPULLI
TUXTLA GUTIERREZ, CHIAPAS, 04 DE NOVIEMBRE
DEL 2020**

mortalidad

MEXICO

El descenso de la mortalidad general, que paso de 27 defunciones por cada 1000 habitantes en 1930 a 4,8 por 1000 en 2006.

El incremento en la esperanza de vida que paso de 35 años en las mujeres y 33 en los hombres en 1930 a 78,1 años en las mujeres y 73,2 en los hombres en 2006. y inflación se ha incrementado en los ultimos años, en 2008 se estimó en el 5,1% mientras que el 2007 fue del 4%.



patologías

- Diabetes
- Hipertensión
- obesidad y sobrepeso
- Cáncer
- enfermedades cardiovasculares.

mortalidad

Nicaragua

La tasa de mortalidad infantil está en 21,5 por cada 1000 nacidos vivos (2005-2010), cifra similar a la media de América Latina y el Caribe (21,8) e inferior a la de otros países de Centroamérica como Guatemala y Honduras, donde esta tasa es de 30,1 y 27,8 respectivamente. En 2005 la razón de mortalidad materna fue de 120 mujeres por cada 100000 nacidos vivos, superior al promedio latinoamericano que se ubica alrededor de 134, mujeres, pero considerablemente mejor al de países como Bolivia, Guatemala y Honduras que muestran una tasa media de 285 mujeres.



patologías

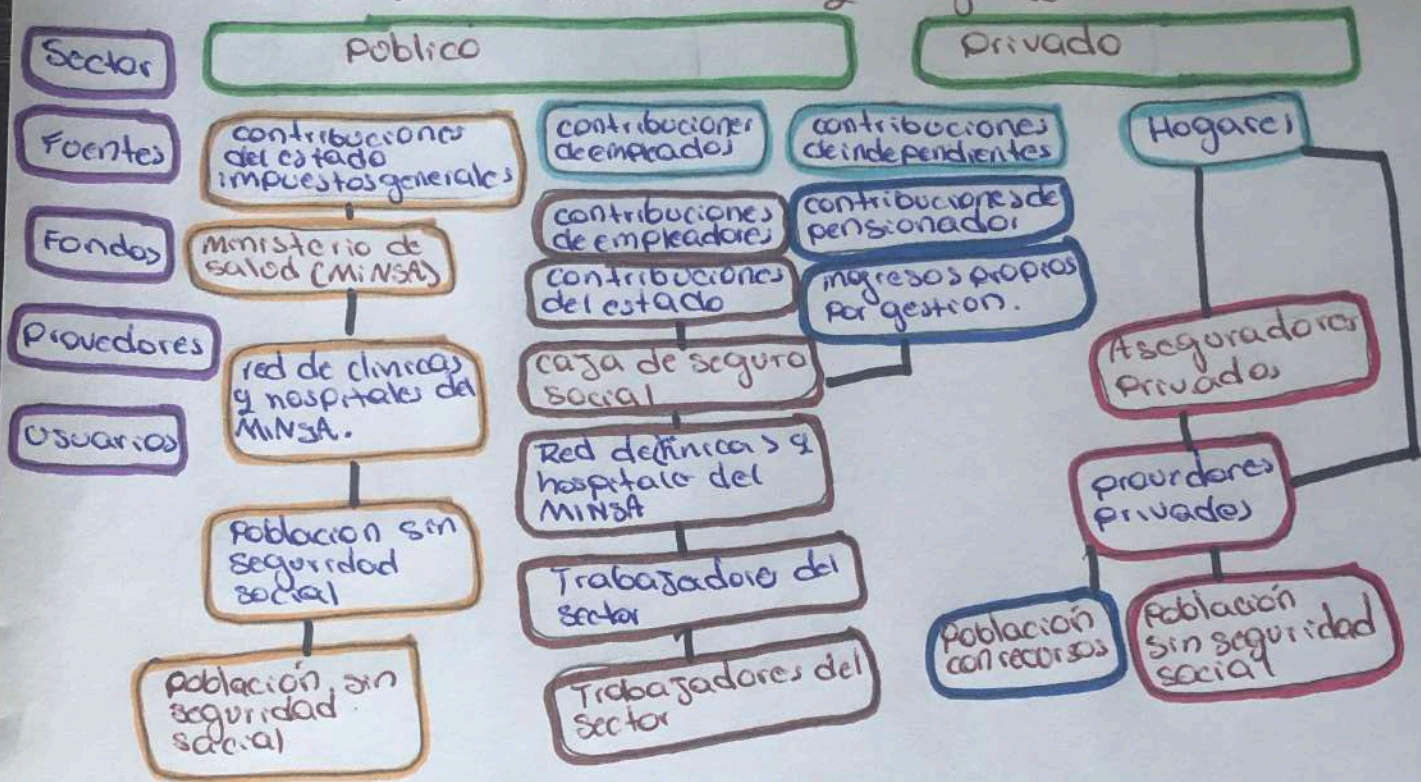
Enfermedades del sistema circulatorio

enfermedades transmisibles y tumores

mortalidad

Panamá

La tasa de mortalidad infantil está en 93 por cada 1000 nacidos vivos (2005-2010), cifra inferior a la media de América latina y el caribe (126) y al promedio de los países centroamericanos que se ubica en 133 cada 1000 nacidos vivos, muy similar al promedio latinoamericano que se ubica alrededor de 134 muertes, pero aun distante a las cifras de los países como Chile y Uruguay.



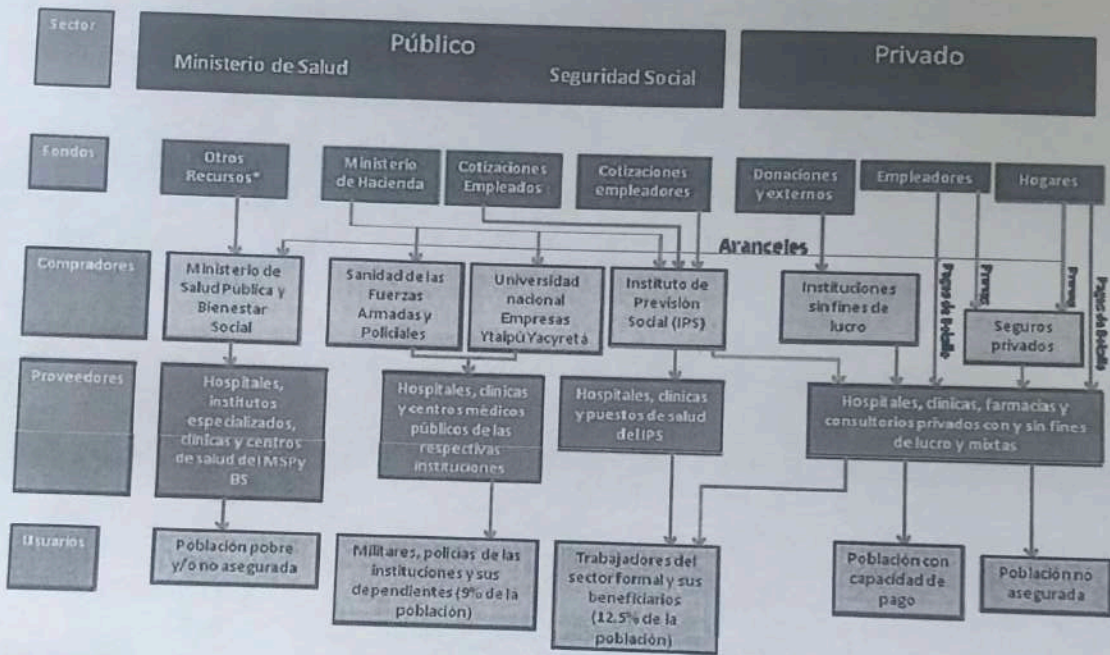
patologías

- Los padecimientos cerebro vasculares
- Las enfermedades isquémicas del corazón
- La Diabetes
- Accidentes de circulación

mortalidad

paraguay

La mortalidad materna e infantil en Paraguay continúan siendo relativamente altas en comparación con otros países en la región, la mortalidad materna es de 150 por cada 100.000 partos (2005) y la mortalidad entre niños menores a 5 años es de 22 por cada 1000 partos.



patologías

enfermedades infecciosas

Dengue

Fiebre amarilla

Filariasis

ZIKA

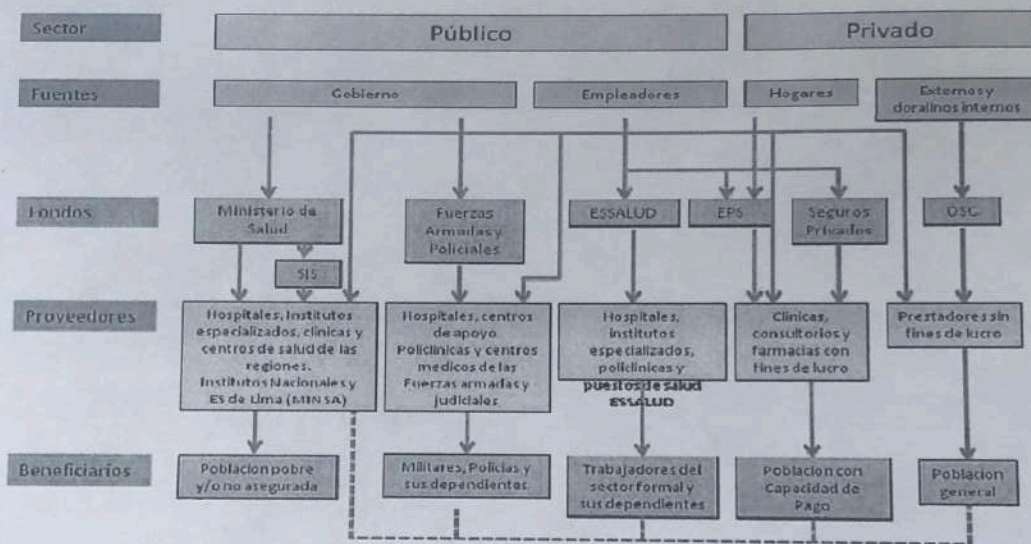
chikungunya

mortalidad

Perú

La tasa de mortalidad es del 6,1 por 1000 nacidos vivos entre 1990 y 2009.

La disminución de las tasas de mortalidad y fecundidad están generando incremento de la participación de las adultas mayores de 60 años en la estructura poblacional que pasó del 4% al 8% entre 1990 y 2006.



patologías

enfermedades cardiovasculares

hipertensión

Cáncer

enfermedades respiratorias crónicas

diabetes