

TAQUIPNEA TRANSITORIA EN RECIÉN NACIDOS



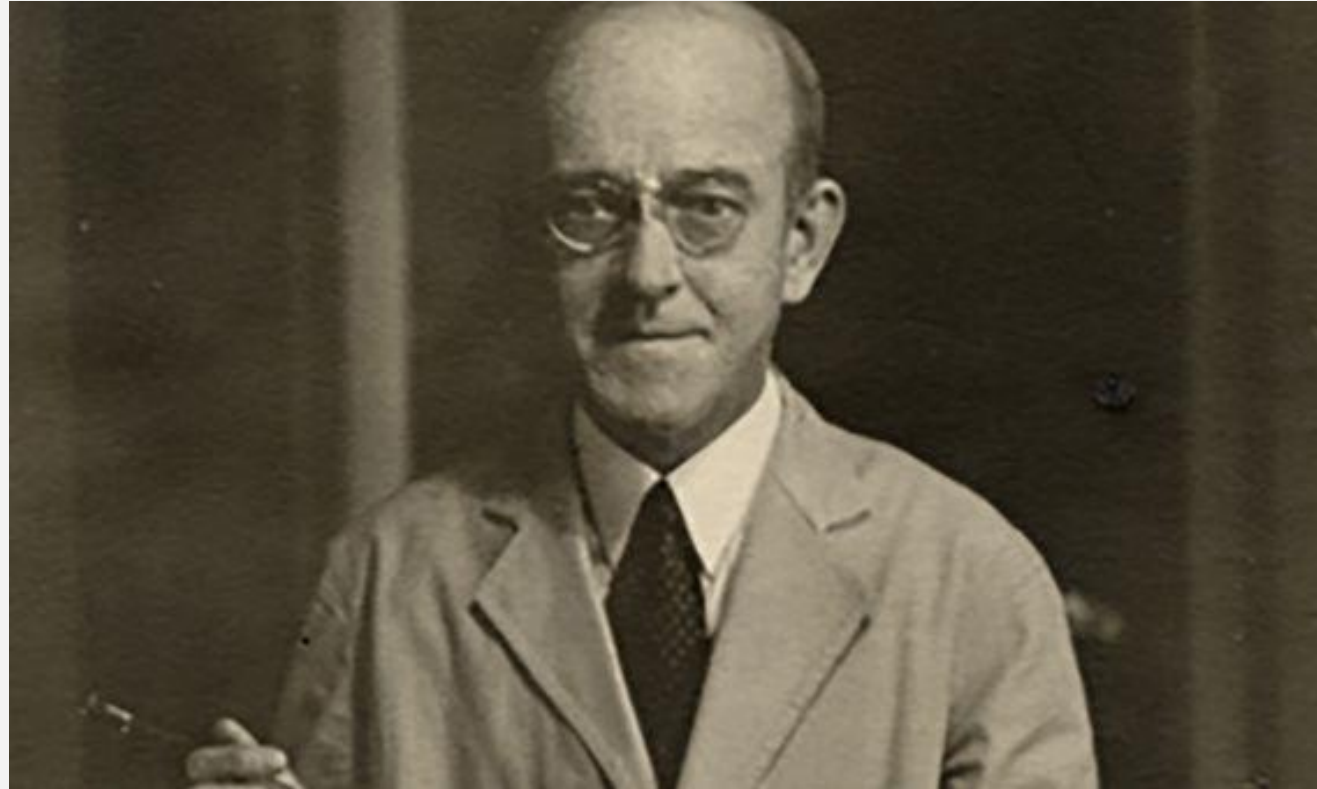
MATERIA: PEDIATRIA

DOCENTE: DR. SAUL PERAZA

ALUMNA: NIDIA GABRIELA VALDEZ CALDERON



AVERY Y COLS



EPIDEMIOLOGIA

- La incidencia varia desde 0.3 y 0.5% de los recién nacido vivos
- Un 35 al 50% de los casos de dificultad respiratoria no infecciosa

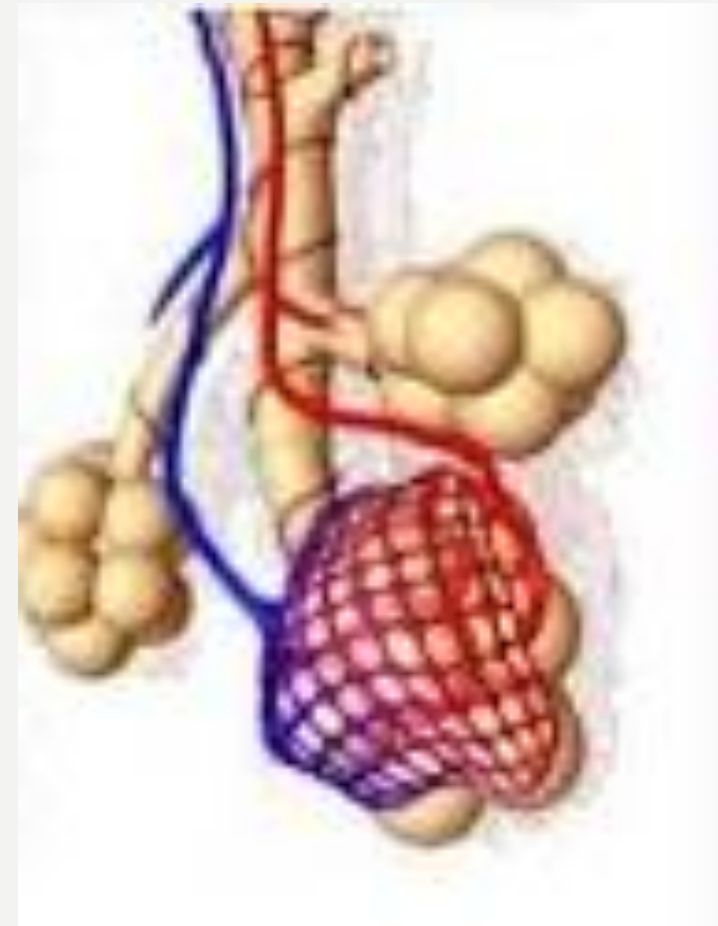




FACTORES DE RIESGO



FISIOPATOLOGIA



SINTOMAS



DIAGNOSTICO

- Una oximetría de pulso.
- Hemograma y hemocultivo para descartar una infección
- Una radiografía de tórax.

Tabla I. Valores normales de la serie roja en la edad pediátrica

Edad	Hb (g/dl)	Hto (%)	VCM (fl)	HCM (pg)	ADE (%)
Recién nacido	14,0-19,0	42-60	98-118	-	-
1 mes	10,2-18,2	29-41	86-124	29-36	-
6 meses	10,1-12,9	34-40	74-108	25-35	10,8-14,2
1 año	10,7-13,1	35-42	74-86	25-31	11,6-15,6
5 años	10,7-14,7	35-42	75-87	25-33	11,6-14,0
6-11 años	11,8-14,6	35-47	77-91	25-33	11,6-14,0
12-15 años	11,7-16,0	35-48	77-95	25-33	11,6-14,0





TRATAMIENTO



CPAP



Presión positiva continua de la vías aéreas (CPAP) nasal.



GRACIAS

