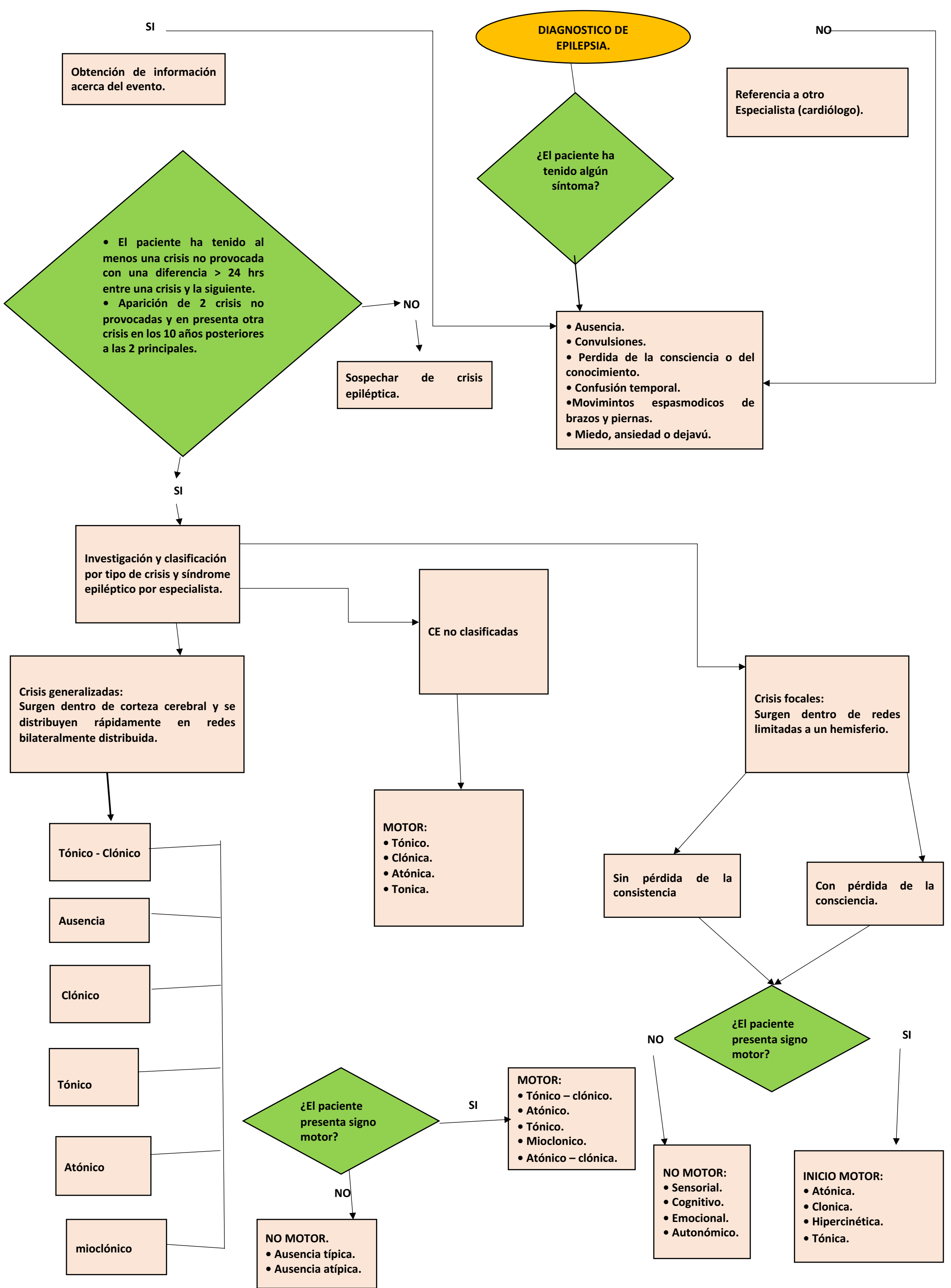


“EPILEPSIA”

DOCENTE: DRA. MONICA GORDILLO RENDON.

MATERIA: NEUROLOGIA.

TUXTLA GUTIÉRREZ, CHIAPAS.



Preguntar características del evento.
Anamnesis, exploración física, laboratorio y gabinete.

- Cómo
- Cuándo
- Características
- Tiempo
- Luego

- Realizar examen neurológico.
- Electroencefalograma.
- Tomografía computarizada.
- Imagen de resonancia magnética.
- LCR.
- Test genéticos.
- Test neuropsicológicos.

Bibliografía.

Bibliografía

Sociedad Española de Neurología. (2012). *Concepto y diagnóstico de epilepsia*. En Guías diagnósticas y terapéuticas de la Sociedad Española de Neurología 2012(pp.16-28). España: Ediciones Sen

Guía de práctica clínica: *Diagnóstico y tratamiento de la epilepsia en el adulto en el primer y segundo nivel de atención*.