



Universidad del Sureste



Licenciatura en Medicina Humana

Materia:

Farmacología

Trabajo:

electrocardiograma

Docente:

Dr. Natanael Ezri Prado Hernández

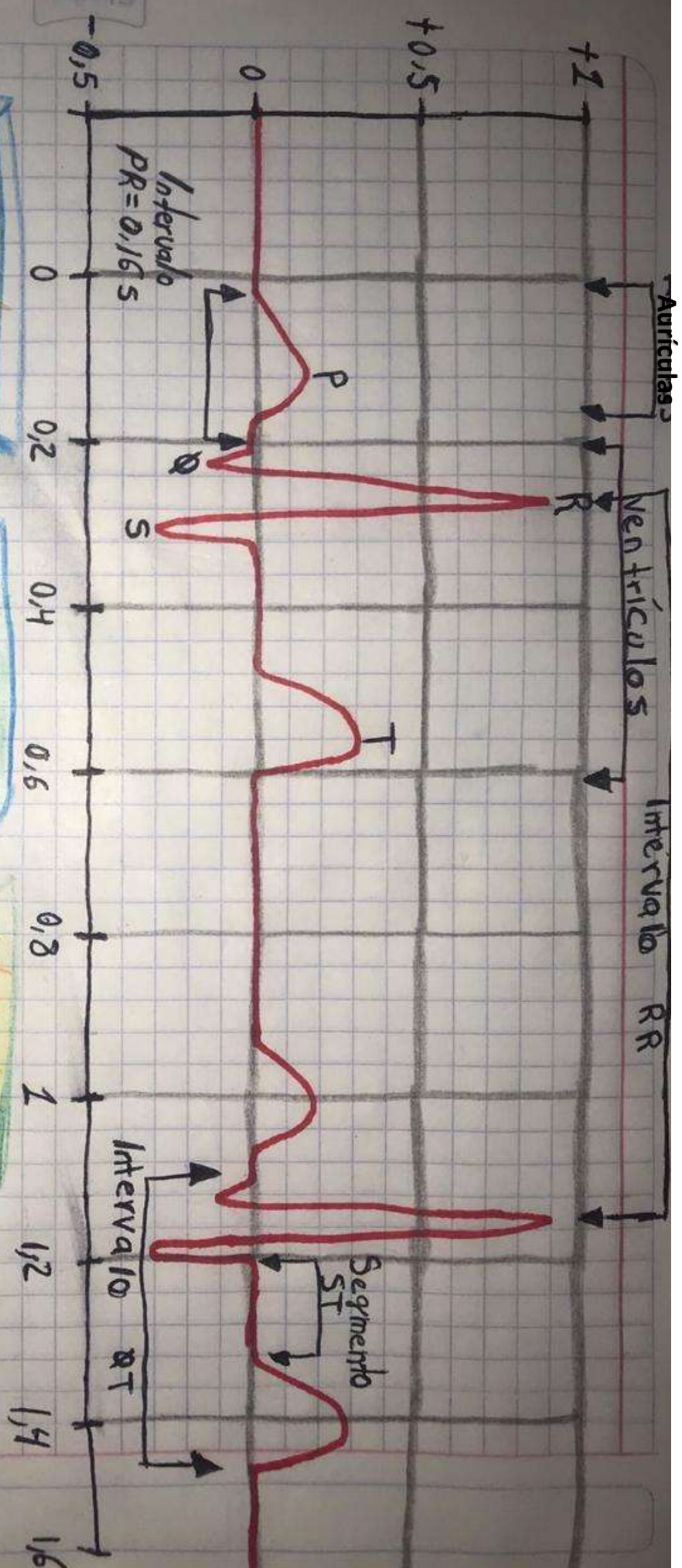
Alumna:

López Sánchez Jennifer Larissa

Semestre y grupo:

3º "A"

Comitán de Chiapas a 27 de septiembre del 2020



Intervalo P-R

es la distancia entre 2 ondas R sucesivas.

Intervalo P-QRS

Representa la despolarización auricular y el retraso fisiológico que sufre el estímulo a su paso por el nudo auriculoventricular 0.12 s y 0.20 s

Intervalo QRS

mide el tiempo total de despolarización ventricular. 0.06 s y 0.10 s

Intervalo ST

Representa la sistole eléctrica ventricular, o sea el conjunto de la repolarización y la repolarización de los ventrículos. 340 ms y 440 ms (adultos jóvenes) y 60 (mujeres adultas)

Segmento ST

es el inicio de la repolarización ventricular y se corresponde a la repolarización de los miocitos ventriculares

BIBLIOGRAFIA

<https://www.my-ekg.com/generalidades-ekg/intervalos-segmentos-ekg.html>

Guyton y Hall

tratado de fisiología medica

decimotercera edición

John E. Hall

Capitulo 11